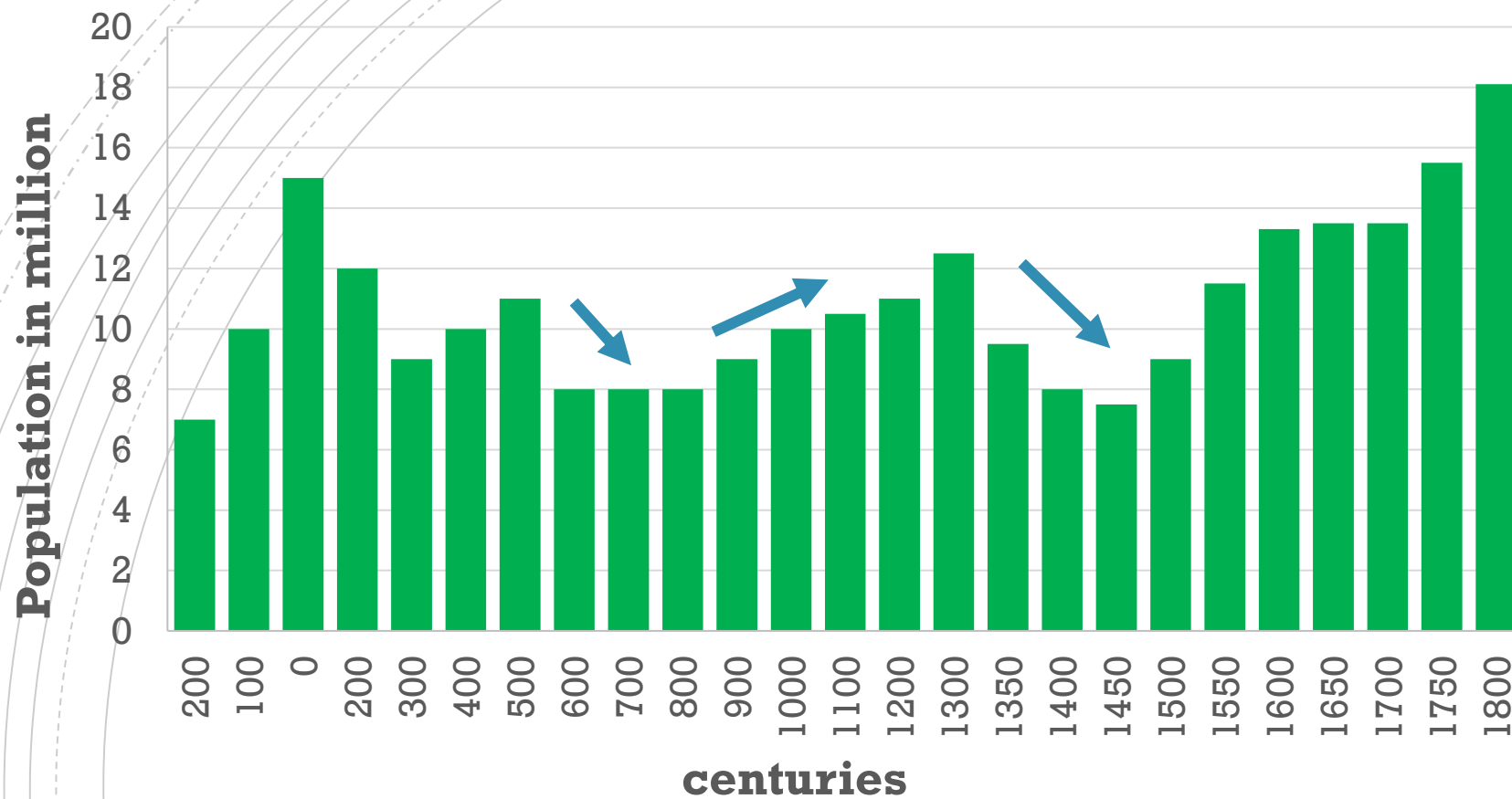


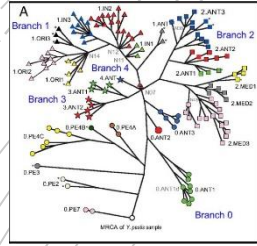
Mortalità, ciclo vitale e relazioni familiari

Dall'antichità all'età moderna



**Stime della
popolazione
Italiana di Lo Cscio
e Malanima 2005**

Dinamiche demografiche del periodo medievale



La dinamiche demografiche nei secoli medievali

Fasi di declino e crescita:

- Diffusione della Peste Giustiniana, documentata in Italia tra 643 e 767
- Ripresa a partire dal IX secolo
- Crisi del Trecento
- Diffusione della Peste Nera, sbarcata a Messina alla fine del 1347

Quali dinamiche demografiche condizionarono la crescita della popolazione tra il IX e il XIII secolo?

- Diminuzione della mortalità?
- Aumento dei flussi migratori?
- Aumento della fecondità?



La mortalità

Tra antichità e medioevo

L'indice d

$$d = D_{5-19} / D_{5+}$$

- D_{5-19} è il numero di morti in età giovanile: di età 5-19 anni,
- D_{5+} è il numero di morti in età 5+.
- In popolazioni stazionarie: $d = q_{5-19}$



43 siti -5.506 individui di età 5+ - datati tra il I e il XV secolo d.C:

•almeno 40 individui di età 5+

•meno del 20% di individui indeterminate

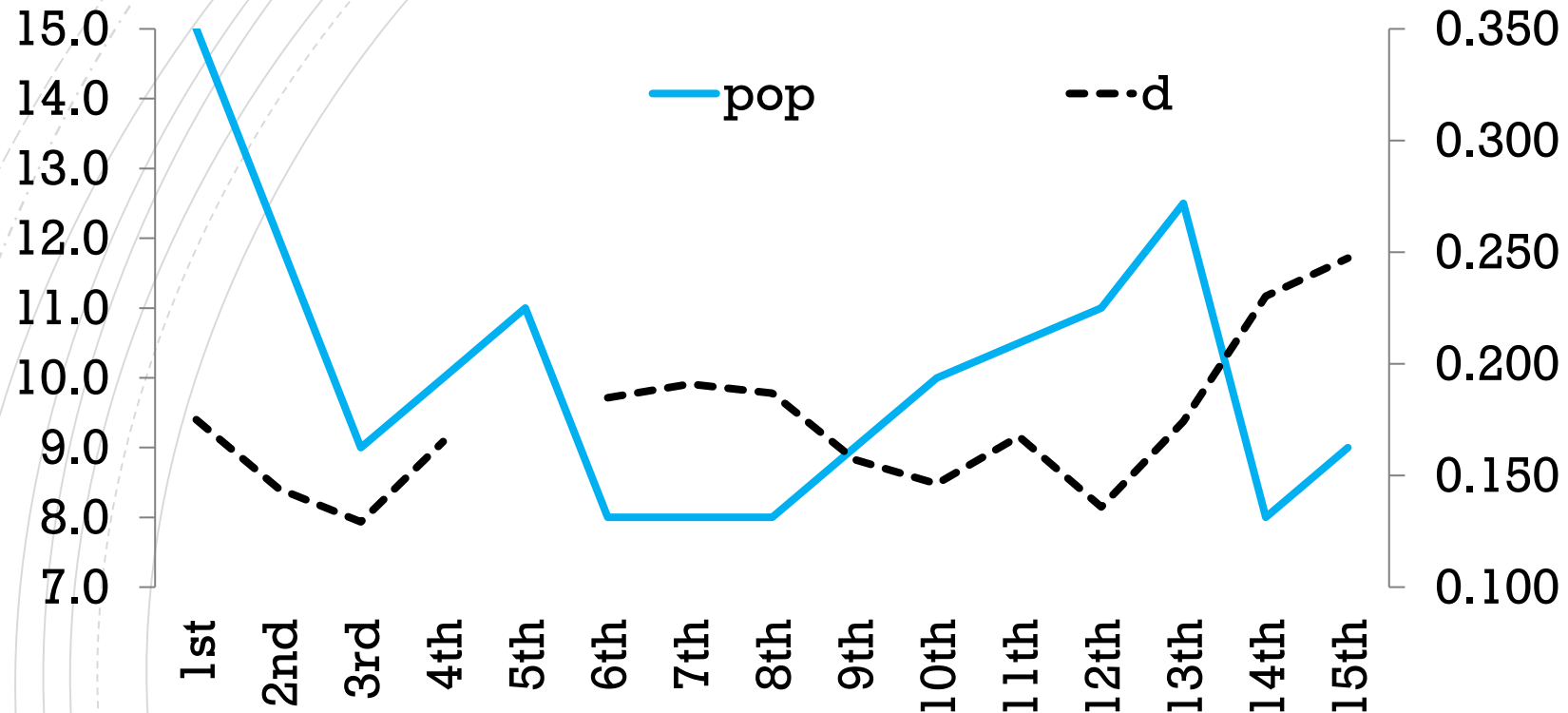
• $0.15 < d > 0.30$

Legend

Extension of cemeteries

- 25-75 individuals aged 5+
- 76-150 individuals aged 5+
- >150 individuals aged 5+

Trend di d e della popolazione Italiana



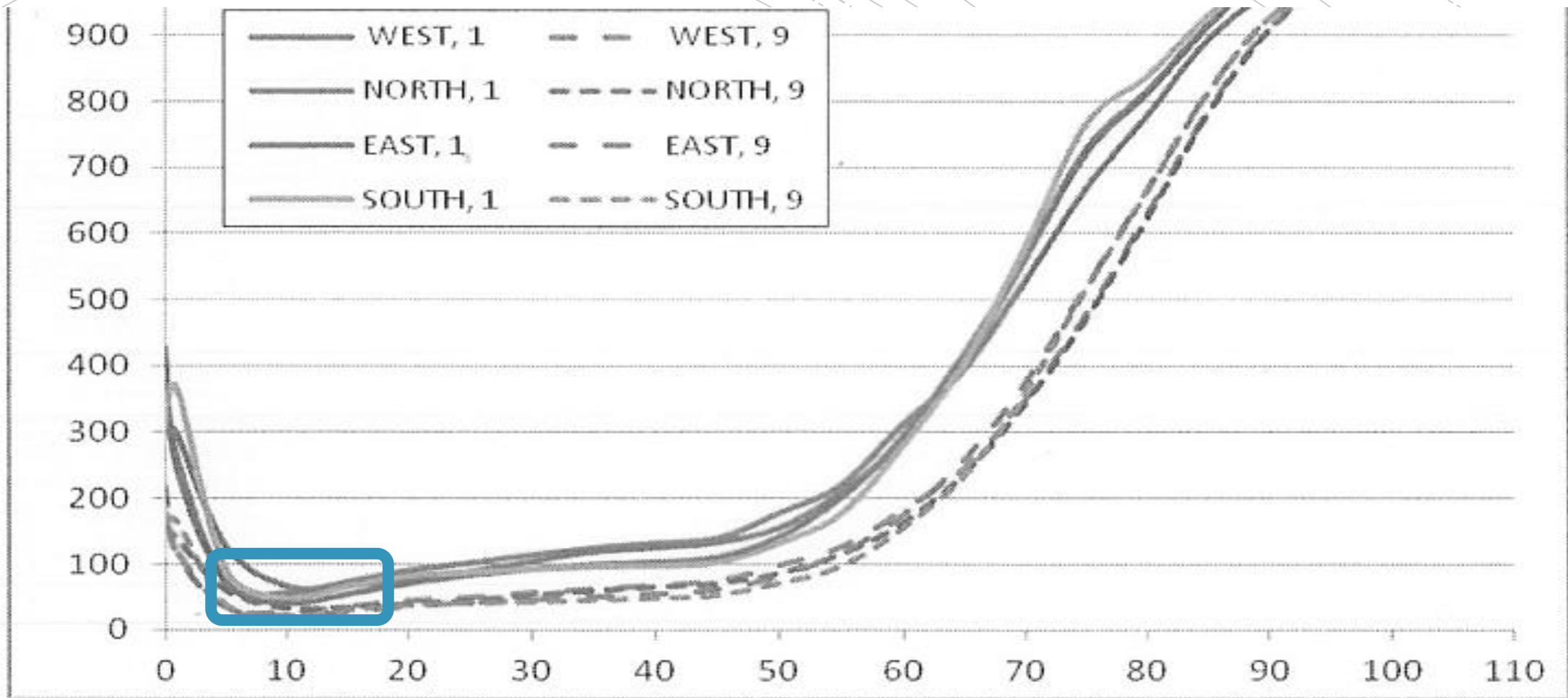
Late Antique

Early
Medieval

Late Medieval

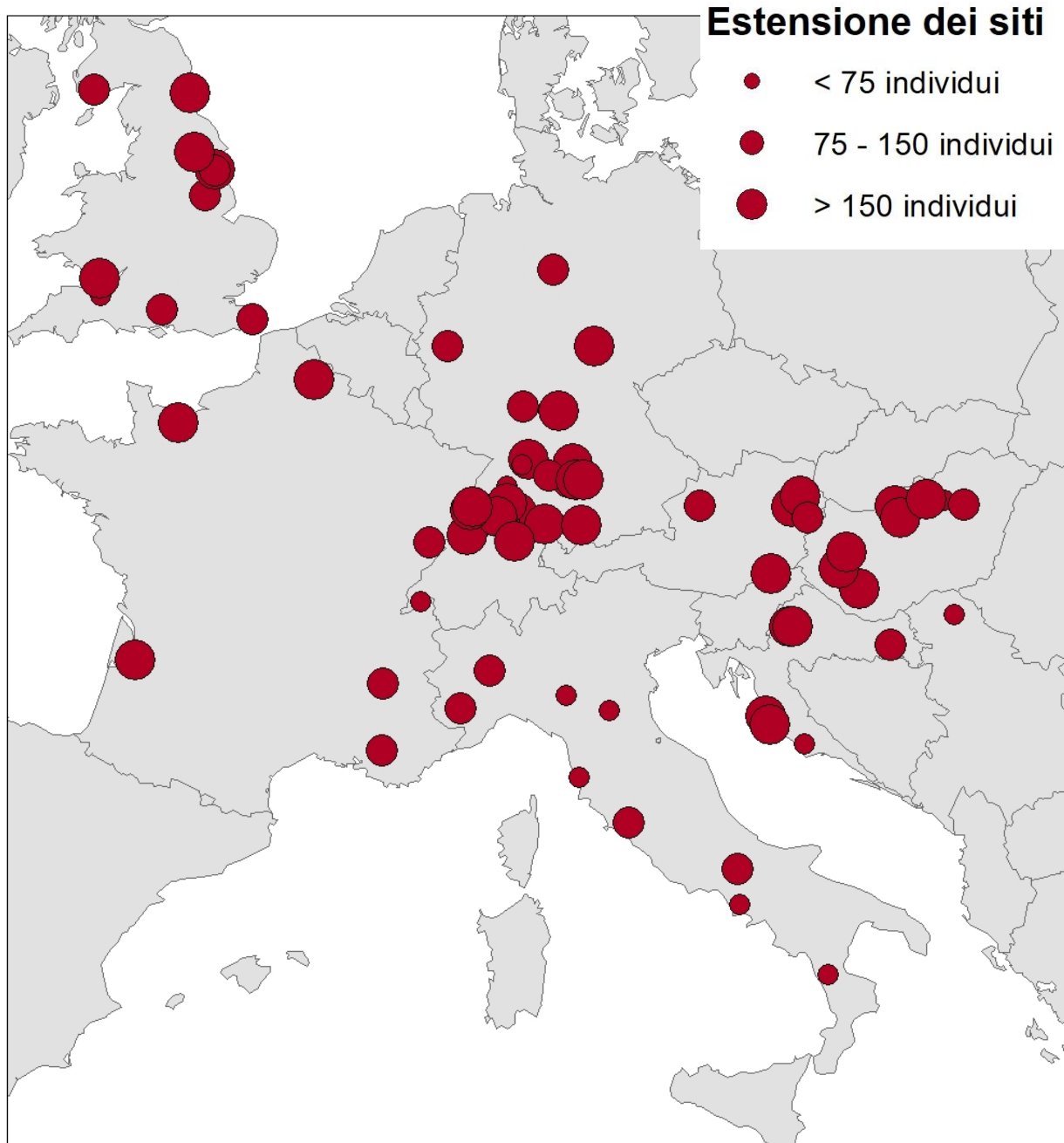
— Pop: popolazione italiana secondo Lo Cscio e Malanima 2005

--- d: $= D_{5-19}/D_{5+}$



Tavole di Mortalità Tipo di Coale e Demeny

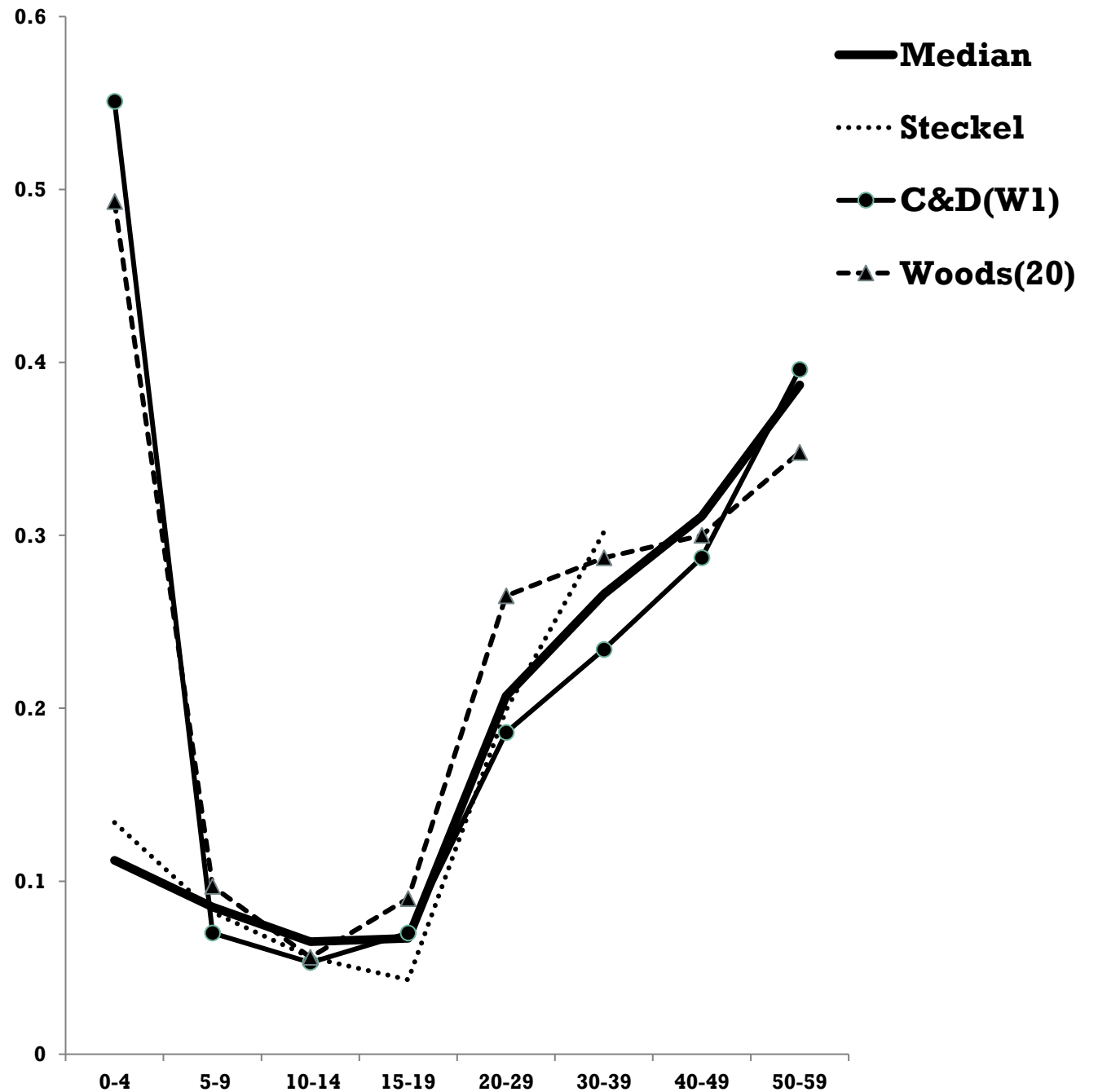
Probabilità di morte femminile ${}_5q_x$



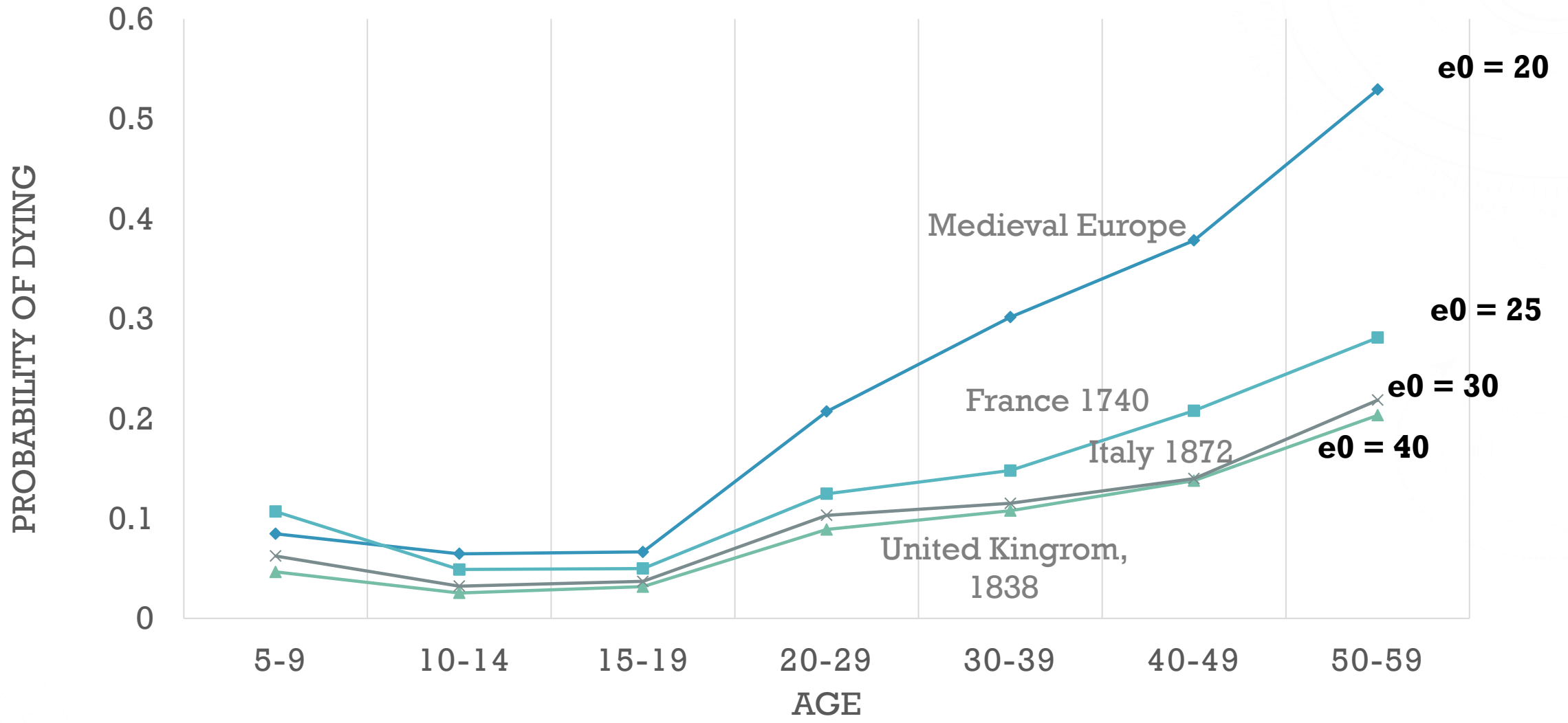
Mappa delle necropoli
considerate per la
costruzione delle tavole
generali

- 75 necropoli (datate tra il I e il XIV secolo d.C.)
- 17.107 individui

Probabilità di morte
per «Median» e
altre quattro tavole
di mortalità



Probabilità di morte alle diverse età tra il medioevo e l'età moderna



	Population structure					Birth		Mean age at first marriage for women	e_0
	Row %					b ‰	TFR		
	0-12.5	12.5-22.5	22.5-z	Total					
Saint-Victor (813-14)	34	22	44	100		51 ^a	---	---	(20) ^b
Legnago (1430)^c	37	21	42	100		55 ^a	7.5	21	(20) ^b
Tuscany (1427)^d	32	15	53	100		47 ^a	---	18 ^e	(20) ^b
England (1696)^f	27	17	56	100		32	4.5	26	34.1
France (1740)^g	28	18	54	100		40 ^h	5.5 ^h	26 ⁱ	24.7 ^j

Age structure and demographic dynamics.

Confronting data from different fiscal sources



La nuzialità

Età al primo matrimonio, proporzione di coniugati e secondi matrimoni tra antichità e medioevo

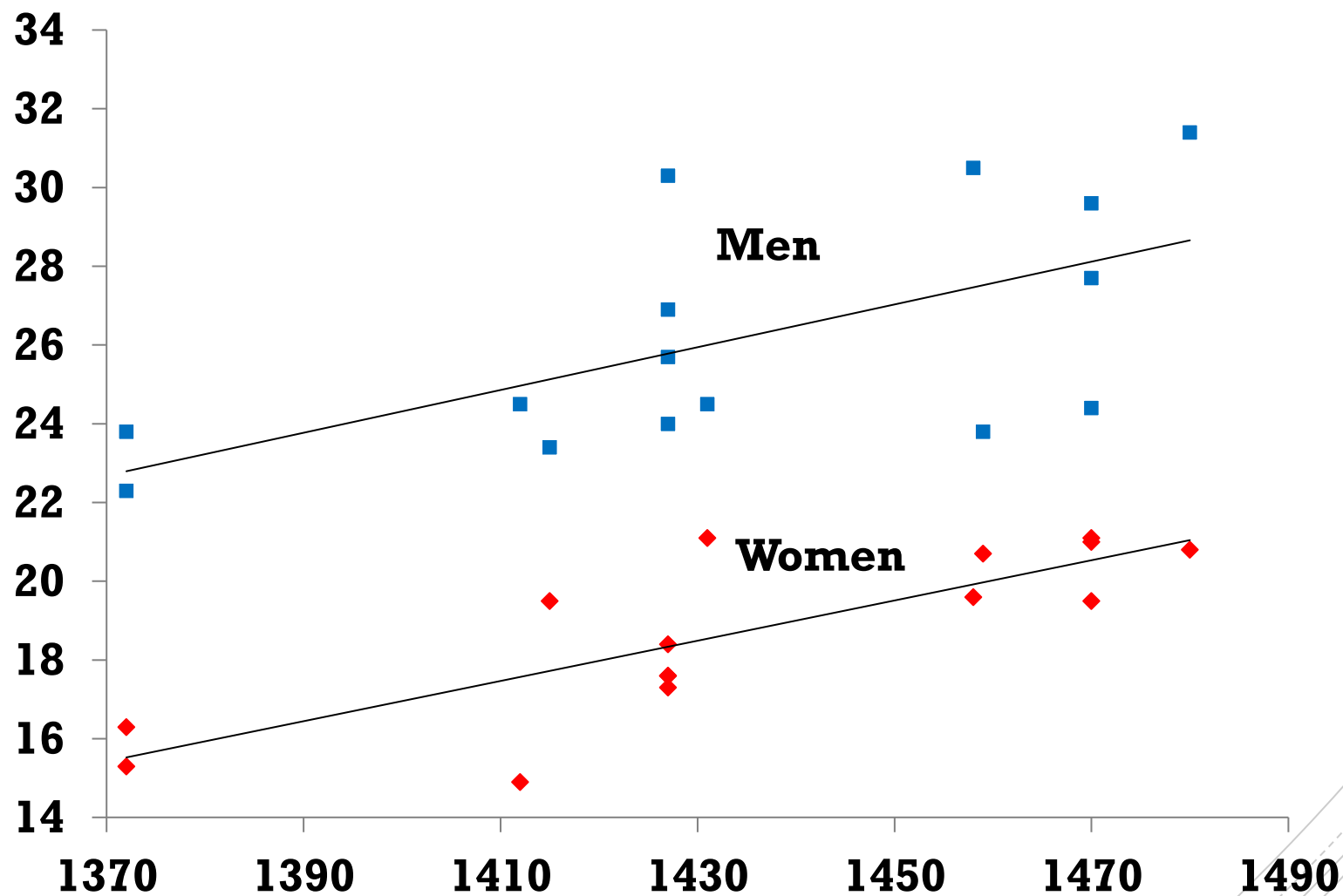
Stime dell'età al primo matrimonio

Periodo	Età al matrimonio F	Età al matrimonio M	Fonti	Bibliografia
I – fine IV	< 15	< 20	Database dell'età al matrimonio di individui singoli dedotti da fonti scritte	Lelis, Percy, and Verstraete 2003
V-IX	≈ 21	≈ 25	Polittici altomedievali: <ul style="list-style-type: none">• Farfa: 1.200 persone situate nell'Italia centrale, datato intorno all'820• Marsiglia: 1.141 persone situate nella Francia meridionale, datato all'813-14	Barbiere Dalla Zuanna, 2007; Barbiera, Castiglioni Dalla Zuanna, 2022
XII-XIII	15	30	Remembrance Books of Tuscany	Herlihy, Kaplisch-Zuber, 1988

Percentuale
generale di
individui mai
coniugati

	Maschi	Femmine
Abruzzo, 820	54%	50%
Toscana, 1427	55%	41%

Età media al primo matrimonio in alcune aree dell'Italia centro-settentrionale tra il 1372 e il 1480



Proporzione di coniugati e secondi matrimoni

- Dall'epoca romana al tardo Medioevo il matrimonio era universale
- Durante il periodo medievale, la percentuale di religiosi poteva essere rilevante, soprattutto nelle città, ma il loro numero non era sufficiente per avere un impatto significativo (Sarti 2006).
- Le ricerche condotte finora suggeriscono che i secondi matrimoni dopo la morte del coniuge erano meno comuni, soprattutto per le donne

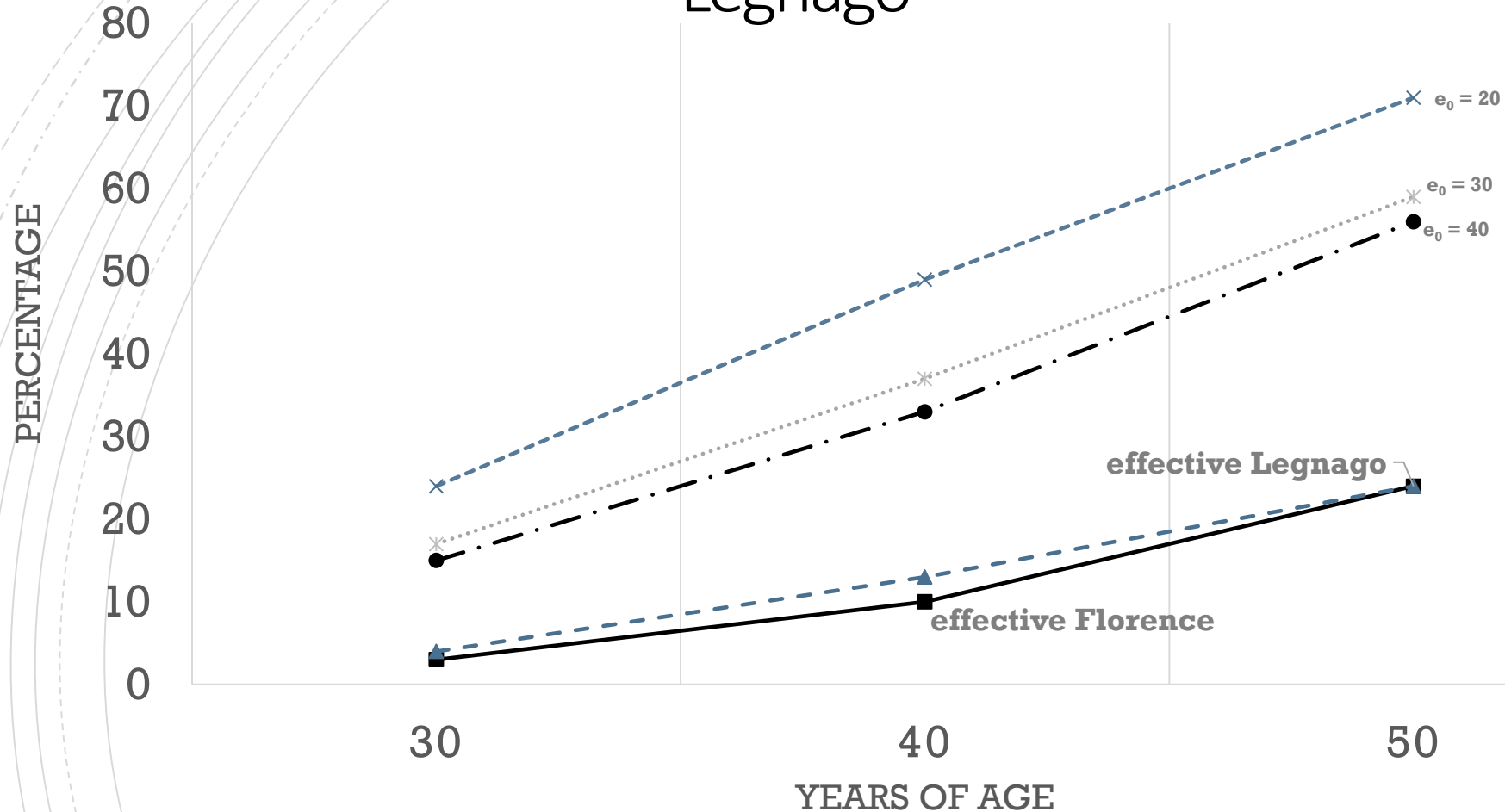
Proporzione di vedove a 30, 40, e 50 anni di età in base alla variazione della mortalità maschile in assenza di secondi matrimoni

(*) 3 tavole tipo di Coale & Demeny, modello West, livello 1 (${}_w e_0=20$), 5 (${}_w e_0=30$) and 9 (${}_w e_0=40$).

(**) Differenza di età tra il matrimonio maschile e femminile (uomini – donne).

	Mortality level (*)								
	High (${}_M e_0=18,0$)			Medium (${}_M e_0=27,7$)			Low (${}_M e_0=37,3$)		
(**)	Age at first marriage - men								
	20	25	30	20	25	30	20	25	30
	Proportion of widows at age 30								
0	0.19	0.10	0.00	0.13	0.07	0.00	0.11	0.06	0.00
5	0.28	0.21	0.12	0.21	0.15	0.08	0.17	0.12	0.07
10		0.32	0.24		0.23	0.17		0.20	0.15
15			0.37			0.27			0.23
	Proportion of widows at age 40								
0	0.38	0.32	0.24	0.28	0.23	0.17	0.24	0.20	0.15
5	0.49	0.43	0.37	0.37	0.32	0.27	0.31	0.28	0.23
10		0.54	0.49		0.42	0.37		0.37	0.33
15			0.61			0.48			0.44
	Proportion of widows at age 50								
0	0.58	0.54	0.49	0.45	0.42	0.37	0.40	0.37	0.33
5	0.68	0.65	0.61	0.55	0.52	0.48	0.50	0.47	0.44
10		0.74	0.71		0.62	0.59		0.59	0.56
15			0.81			0.70			0.69

Proporzione di vedove non coniugate a Firenze e Legnago



- **Percentuale effettiva** di nel Catasto di Firenze del 1427 e di Legnago del 1430 a 30, 40 e 50 anni
- **Percentuale ipotetica di vedove in assenza di secondi matrimoni** a 30, 40 e 50 anni, secondo le nostre simulazioni, usando le tavole standard di Coale & Demeny, Modello West, livello 1, 5 e 9