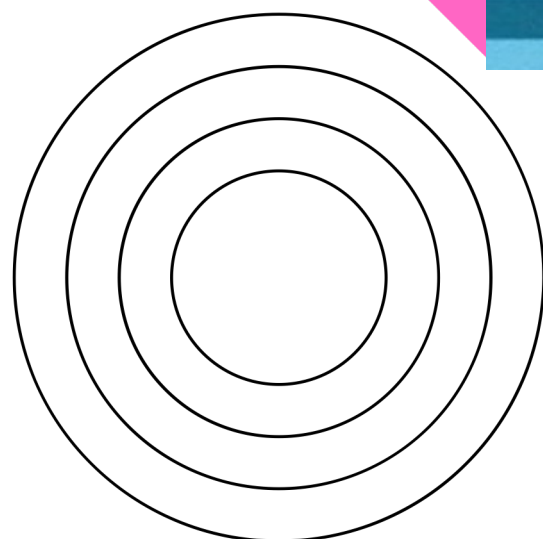
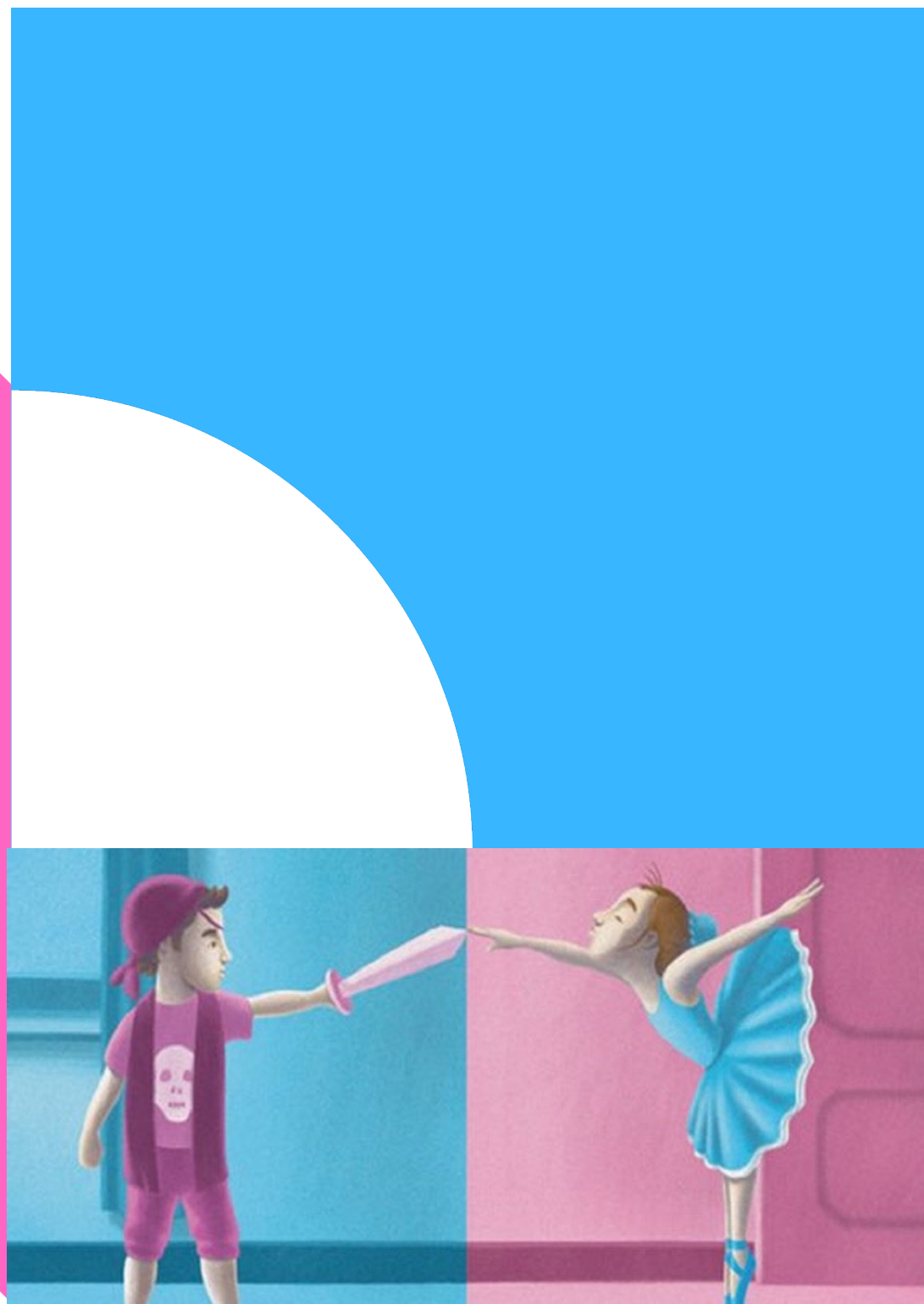




Un approccio socio-psicologico alle discriminazioni di genere: i concetti chiave

Caterina Suitner & Silvia Filippi

CHIARA.XAUSA2@UNIBO.IT



Dipartimento di Psicologia dello Sviluppo e della Socializzazione

Buon giorno! Potete scrivere qui una frase di buon inizio corso per voi e le altre persone in quest'aula!!!!

www.wooclap.com

EVENT CODE: DEIGENDER



ISTAT



2019 UOMINI OCCUPATI 76.8% VS. DONNE OCCUPATE 56,1%
2023 UOMINI OCCUPATI 70% VS. DONNE OCCUPATE 52,6%

SCELTE DI STUDIO

37.3% DI UOMINI HA UNA LAUREA IN AMBITO STEM VS. 16.2% DELLE DONNE

30.1% DELLE LAUREATE IN AMBITO UMANISTICO VS. IL 15.6% DEGLI UOMINI

(ALMALAUREA, 2020)

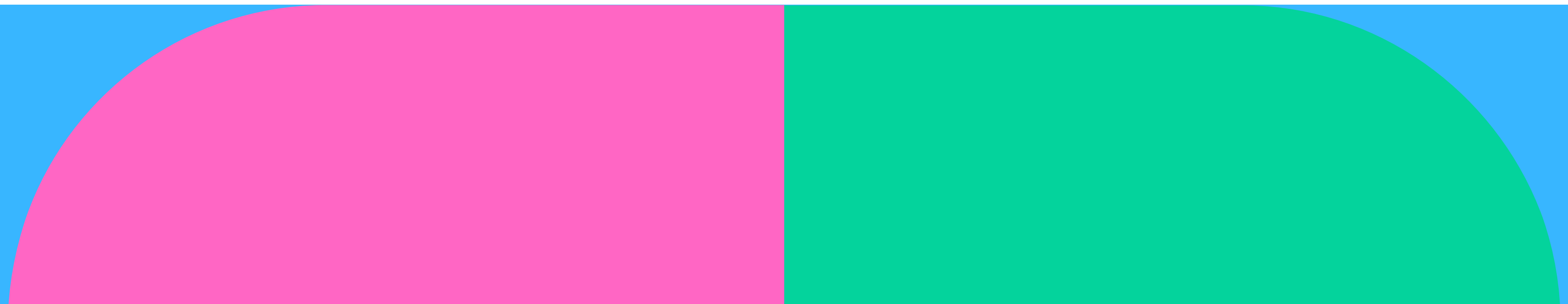
INGRESSO NEL MONDO LAVORATIVO AD UN ANNO DAL CONSEGUIMENTO DEL TITOLO:

IL TASSO DI OCCUPAZIONE MASCHILE È DELL'82.2% MENTRE QUELLO FEMMINILE SI
ATTESTA ATTORNO AL 71.4%

% DONNE PER DISCIPLINA



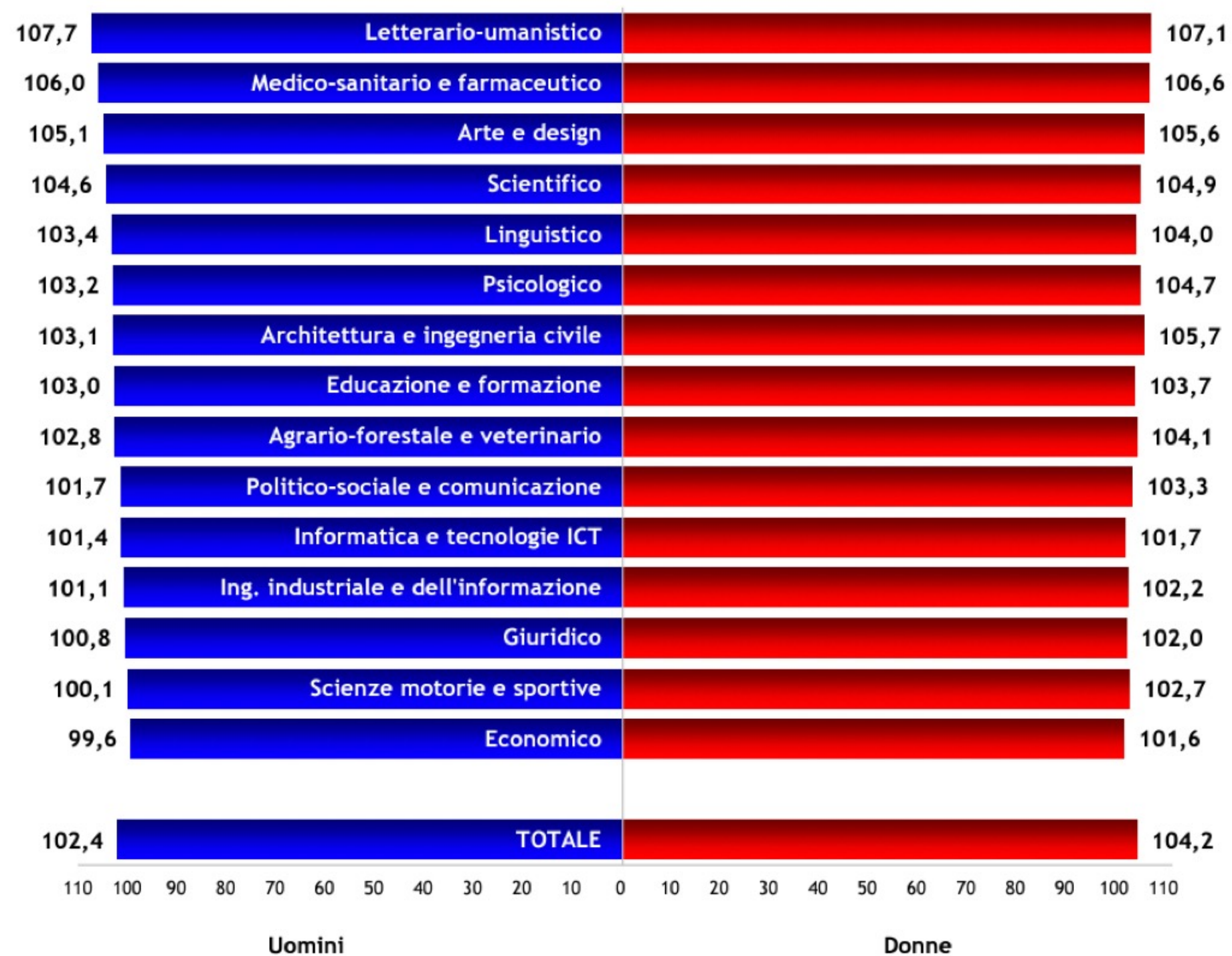
- Educazione e formazione 93,2%
- Linguistico 85,0%
- Psicologico 81,8%
- Medico-sanitario 76,0%
- Arte e design 71,8%
- Informatica e tecnologie ICT 14,5%
- Ingegneria industriale e dell'informazione 27,0%
- Scienze motorie e sportive 33,4%



VOTO DI LAUREA



Figura 1 Laureati di primo e secondo livello dell'anno 2021: voto di laurea per genere e gruppo disciplinare (valori medi in 110-mi)



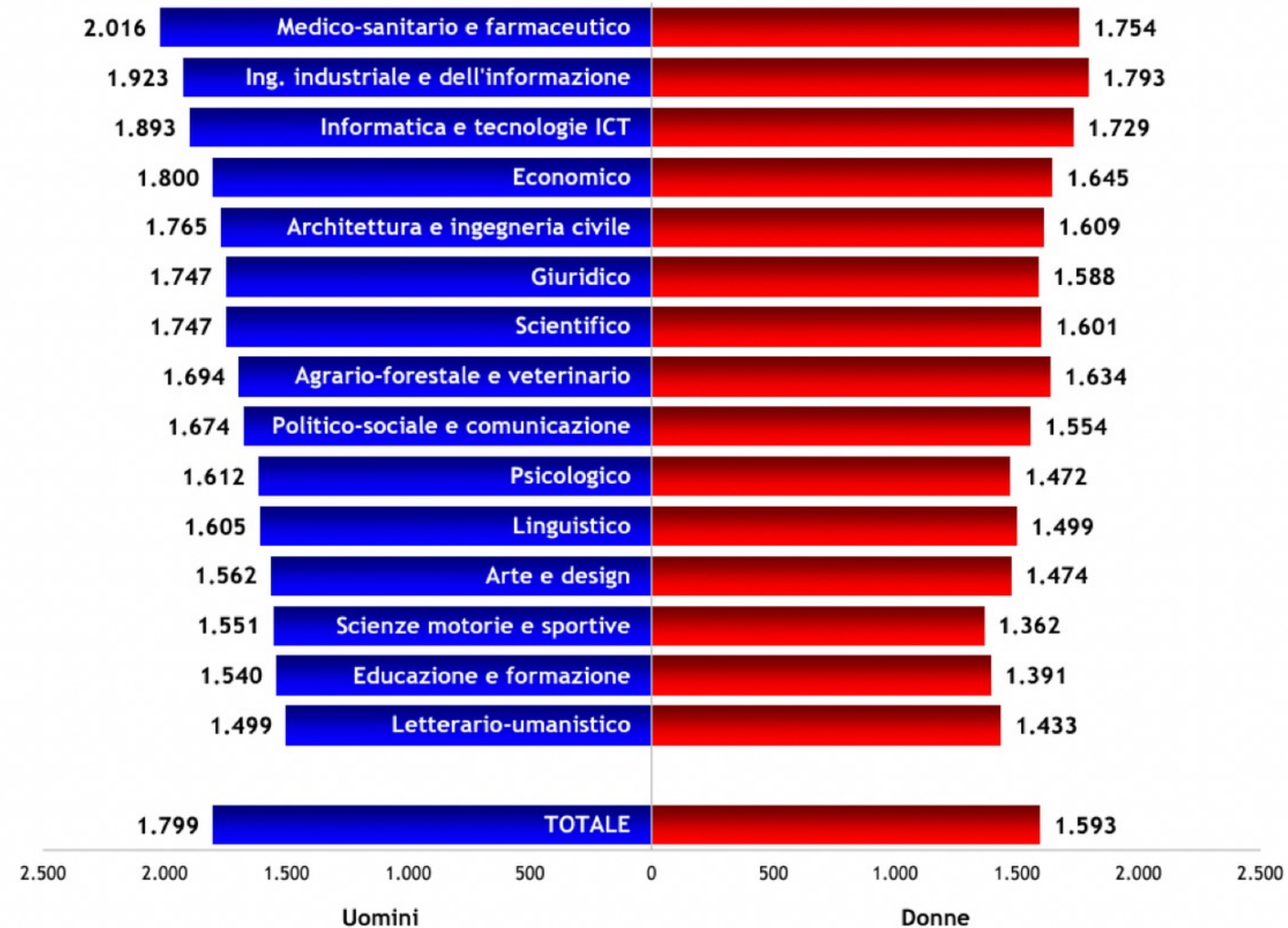
Nota: per il calcolo delle medie il voto di 110 e lode è stato posto uguale a 113.

Fonte: AlmaLaurea 2022, Indagine sul Profilo dei Laureati.

STIPENDIO A 5 ANNI DALLA LAUREA



Figura 2 Laureati di secondo livello dell'anno 2016 occupati a cinque anni dal conseguimento del titolo: retribuzione mensile netta per genere e gruppo disciplinare (valori medi in euro)



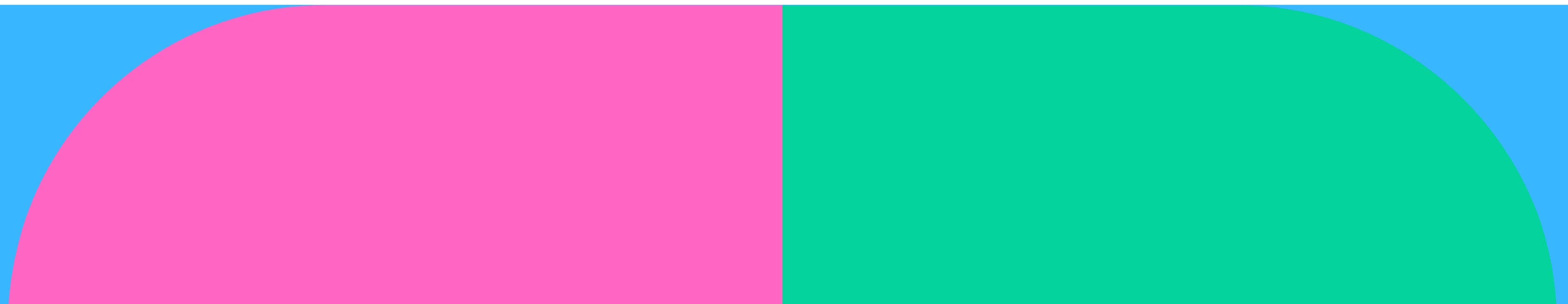
Nota: si sono considerati solo i laureati che hanno iniziato l'attuale attività dopo la laurea e lavorano a tempo pieno.
Fonte: AlmaLaurea 2022, Indagine sulla Condizione occupazionale dei Laureati.

Ci vorranno 202 anni

Per chiudere il gender paygap nel mondo (World Economic forum)

- Nel 2018 le donne in tutto il mondo hanno guadagnato il 63% di ciò che è finito nelle tasche degli uomini. (World Economic forum)
- Nel 2017 le donne in EU hanno guadagnato in media 16% in meno all'ora (European Commission)

https://ec.europa.eu/info/policies/justice-and-fundamental-rights/gender-equality/equal-pay/gender-pay-gap-situation-eu_en





2 giugno 1946 - 21 deputate dell'assemblea costituente



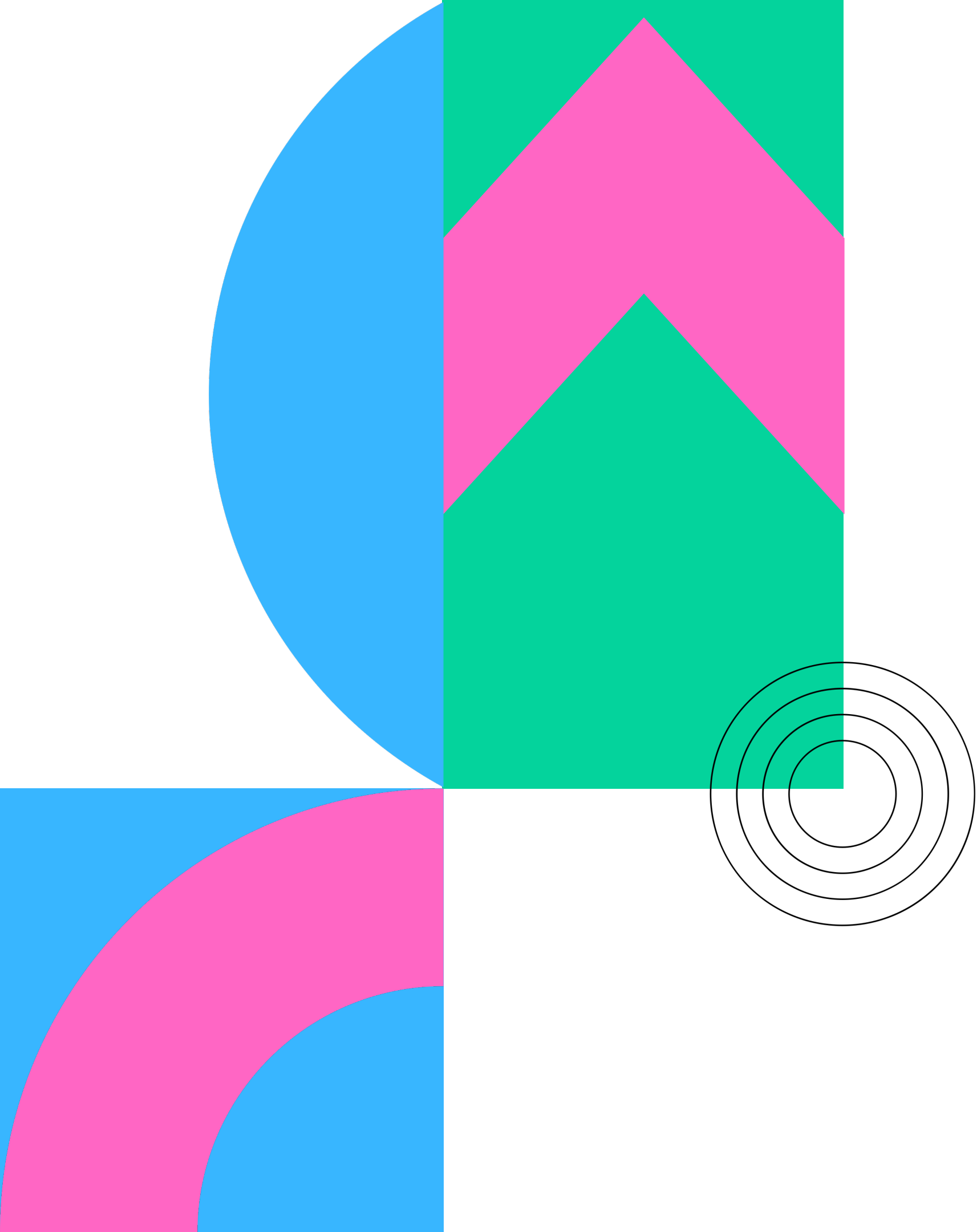
22 ottobre 2022



Daniela Mapelli 18 giugno 2021



"Universa universis patavina libertas"



Stereotipi

COSA SONO E COME LI CREIAMO

Scrivete 3-4 aggettivi che descrivono le
donne in generale



Scrivete 3-4 aggettivi che descrivono gli
uomini in generale



Uomini vs. donne



• ALTO STATUS

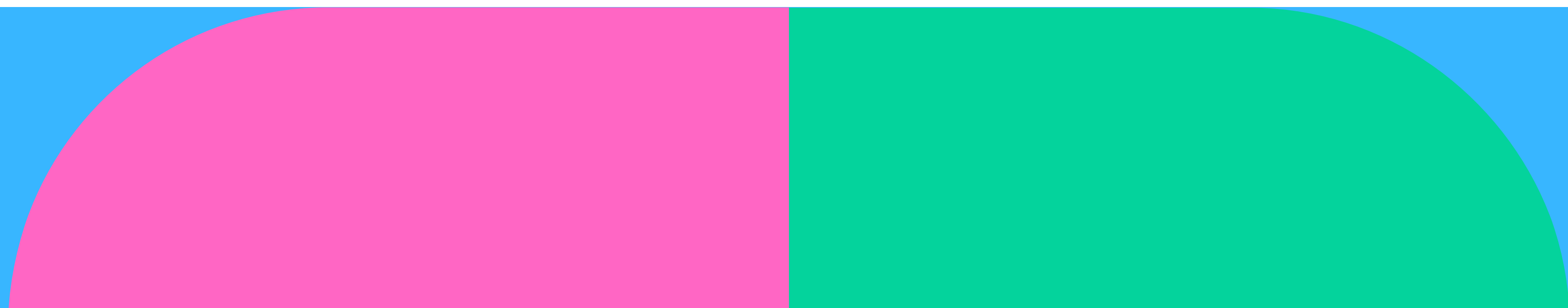
2. ALTI LIVELLI DI
COMPETENZA E
INDIPENDENZA

3. BASSI LIVELLI DI CALORE
E GENTILEZZA

• BASSO STATUS

2. BASSI LIVELLI DI
COMPETENZA E
INDIPENDENZA

3. ALTI LIVELLI DI CALORE
E GENTILEZZA



Come creiamo gli stereotipi?

STEREOTIPI DESCRITTIVI E PRESCRITTIVI

Carattere descrittivo: specificano come uomini e donne sono e si comportano

Carattere prescrittivo: specificano come uomini e donne DEVONO essere e si DEVONO comportare

Come creiamo gli stereotipi?

STEREOTIPI PRESCRITTIVI - COSA DOVREBBERO FARE DONNE E UOMINI

THE EARLY DAYS

Idee stereotipate sui colori più adatti per maschi e femmine



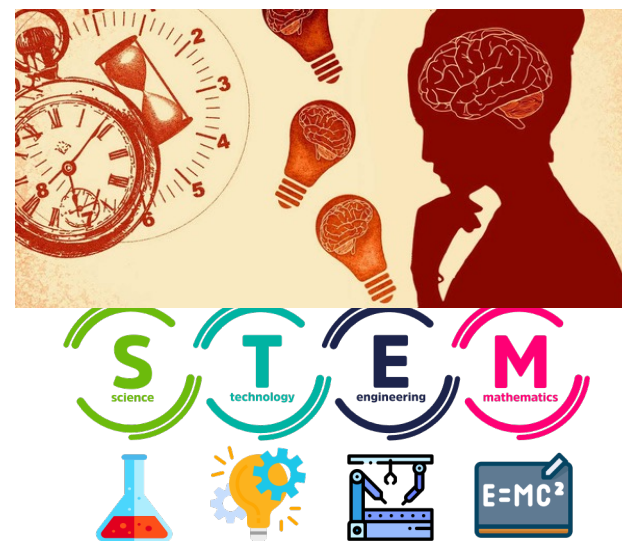
THE EARLY DAYS

Idee stereotipate sui giocattoli che i bambini e le bambine dovrebbero utilizzare



EDUCATION

Discipline più adatte ai maschi o più adatte alle femmine



WORK

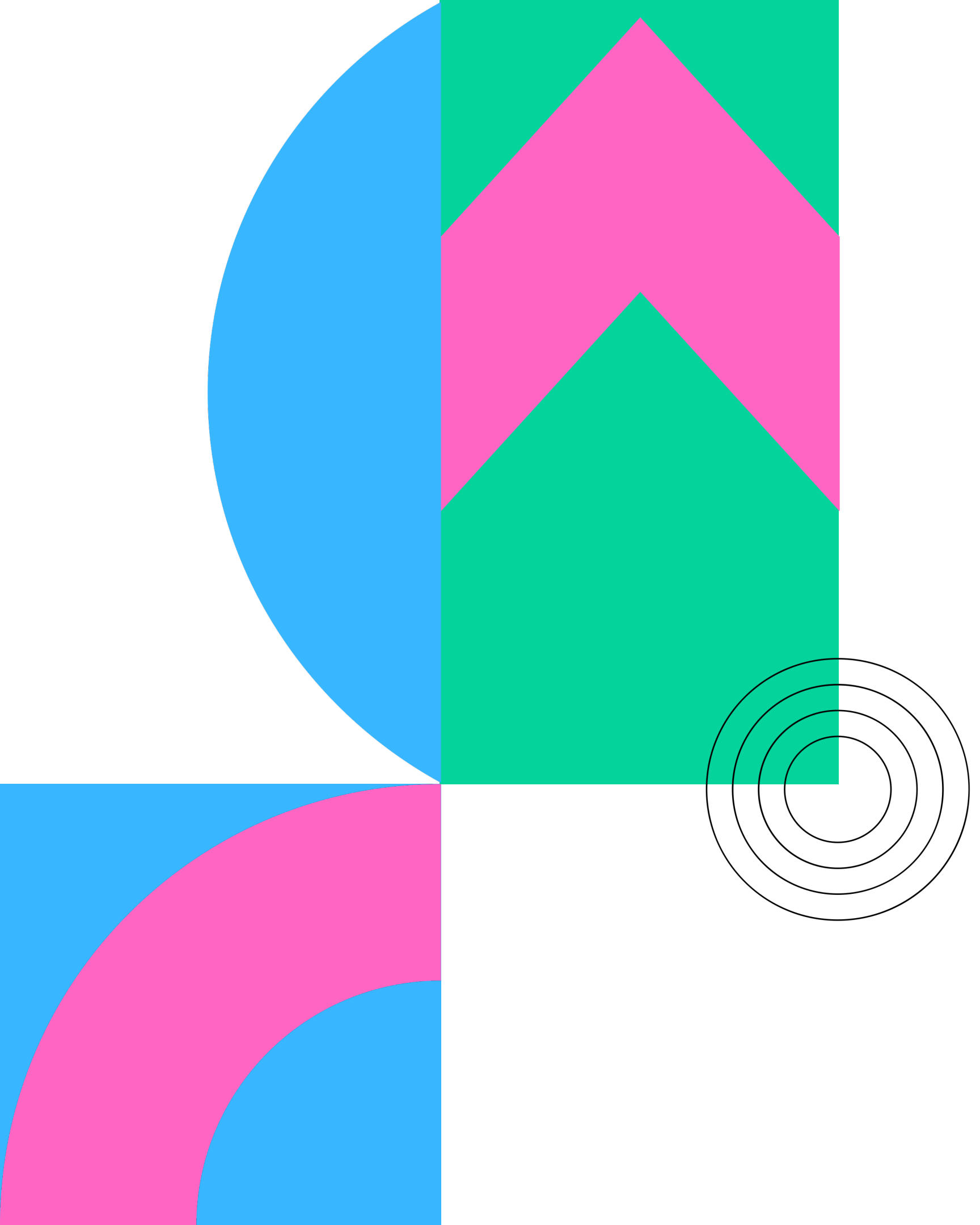
Lavori più o meno maschili/femminili



HOME

Disparità nella divisione delle faccende domestiche e della cura dei figli

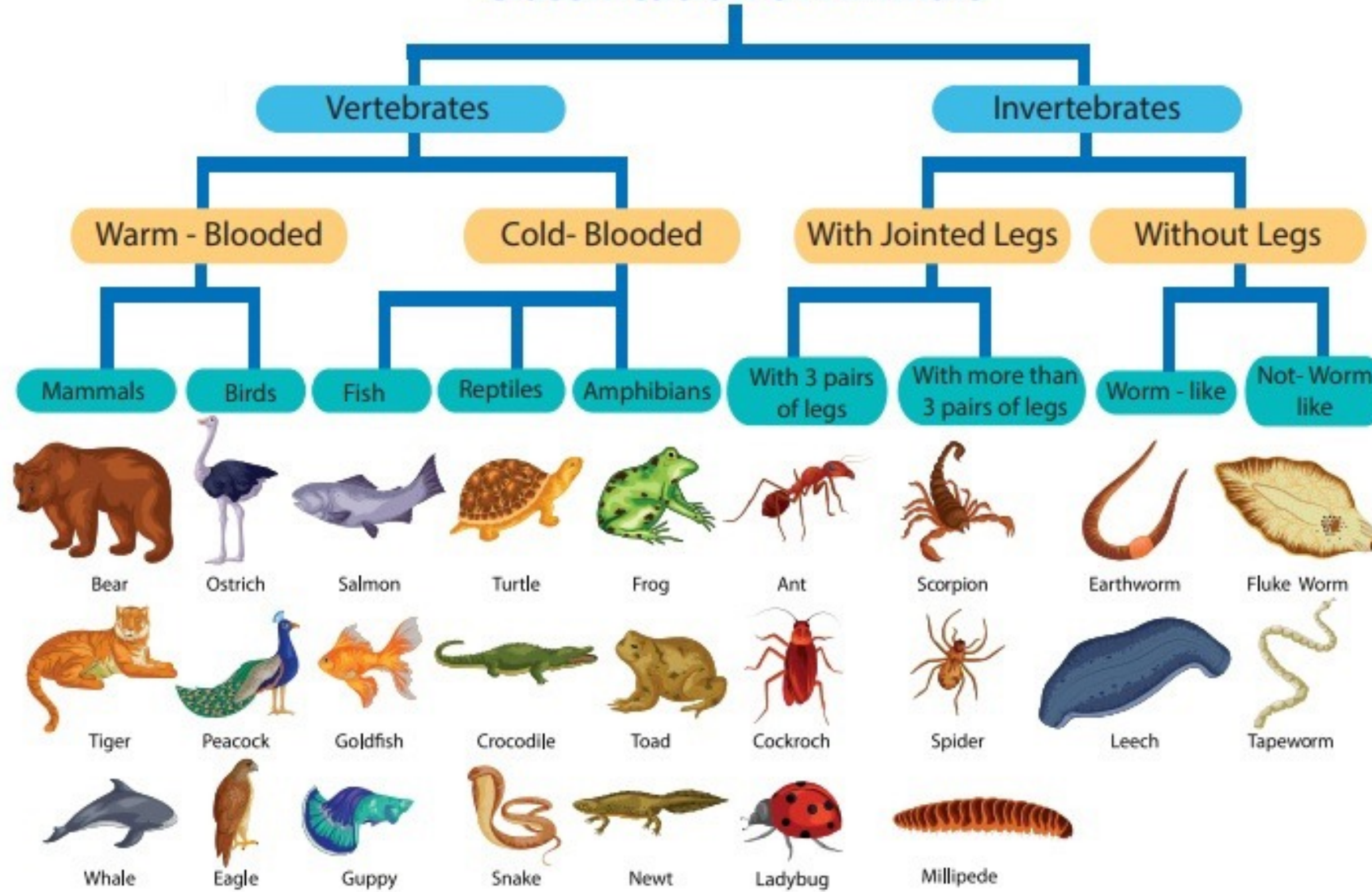




Quali sono i processi psicologici coinvolti nella creazione di stereotipi?

Categorizzazione

Classification of Animals



Categorizzazione come tendenza biologica



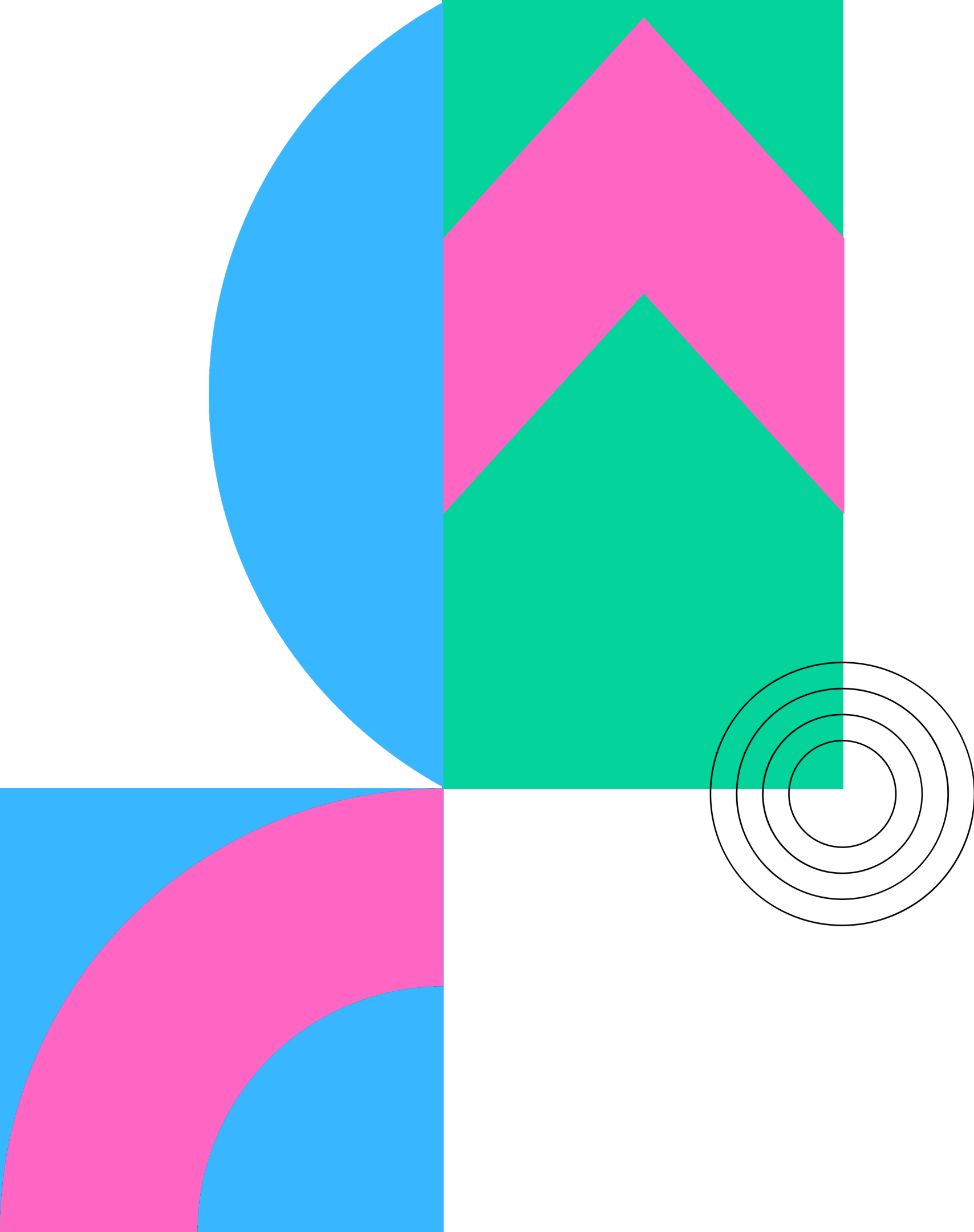
Genere - femminile, non-binary, maschile

Categorizzazione

La categorizzazione è un processo
fondamentale per la vita sociale.

Permette di interpretare il mondo, di
comunicarlo e di dividerlo.

Questo vale anche per le categorie sociali:
sono strumenti di semplificazione della realtà
che ci aiutano a vivere in un mondo complesso



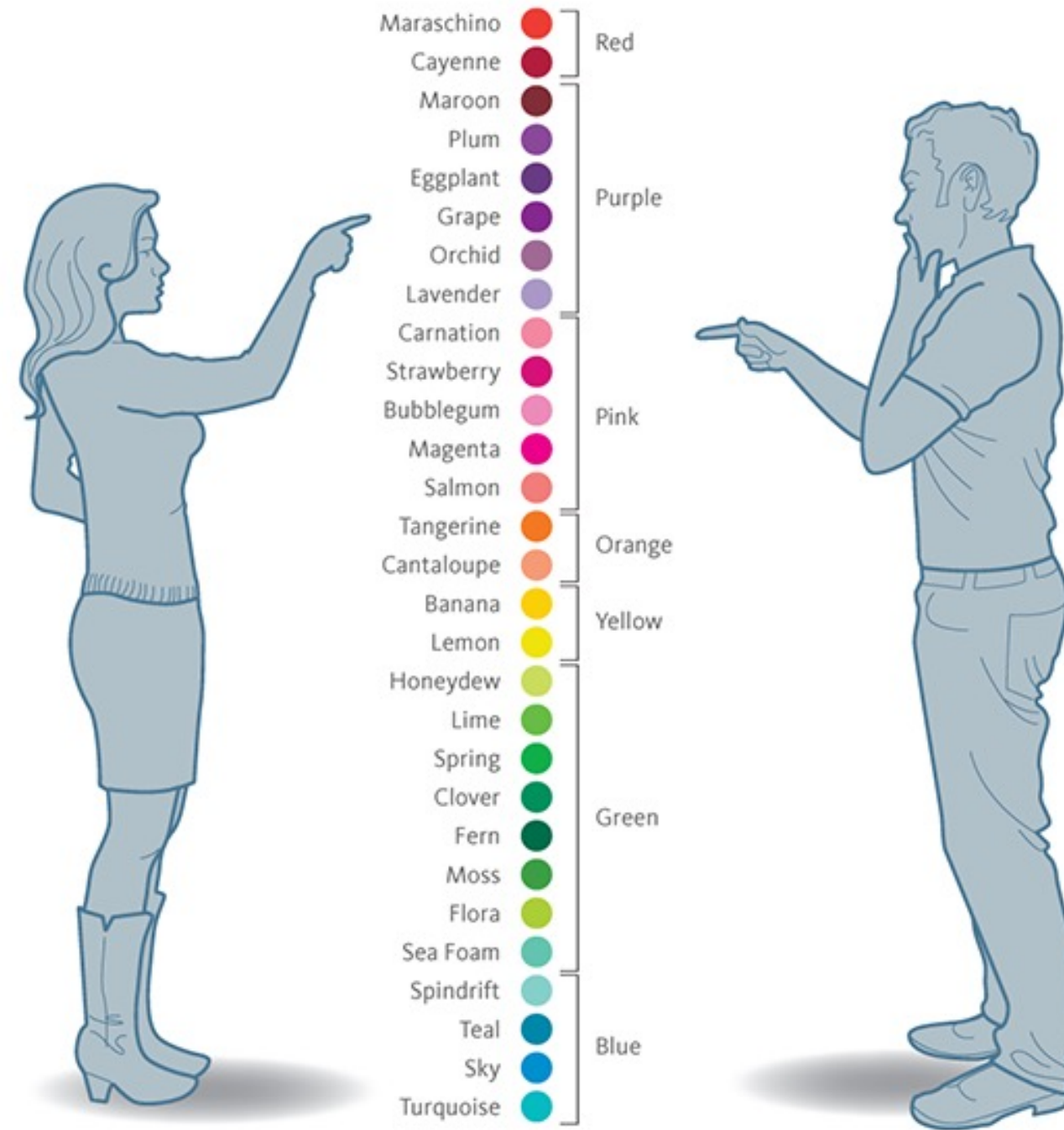
La categorizzazione sociale nei bambini

I bambini sono sensibili alle differenze di categoria sociale fin dalla tenera età:

- A quattro anni vi è già consapevolezza delle differenze etniche
- A due anni i bambini attribuiscono correttamente il genere alle persone il 75% delle volte (90% a tre anni)
- A sei mesi distinzione di fonemi, colori e categorie sociali (**paradigma dell'abituazione**).
- Importante sottolineare che il modo in cui avviene la categorizzazione e la salienza delle categorie sociali è influenzata dal contesto e dalla cultura anche per i bambini!



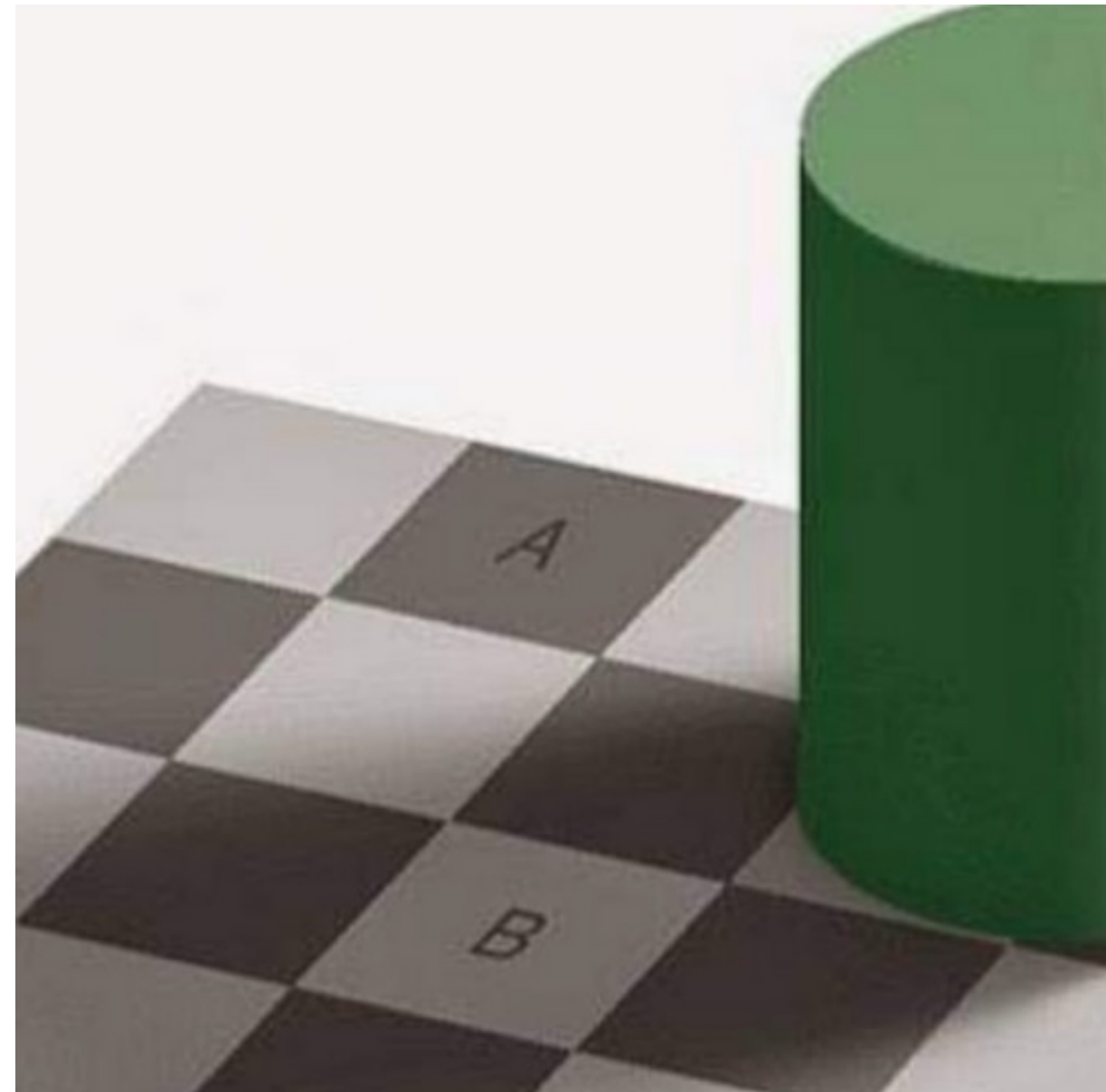
How Women & Men See Colors



**Categorie reali o culturalmente create?
Dipende dalla socializzazione**

La creazione di etichette permette di cambiare
la percezione della realtà

Che colore sono A e B?

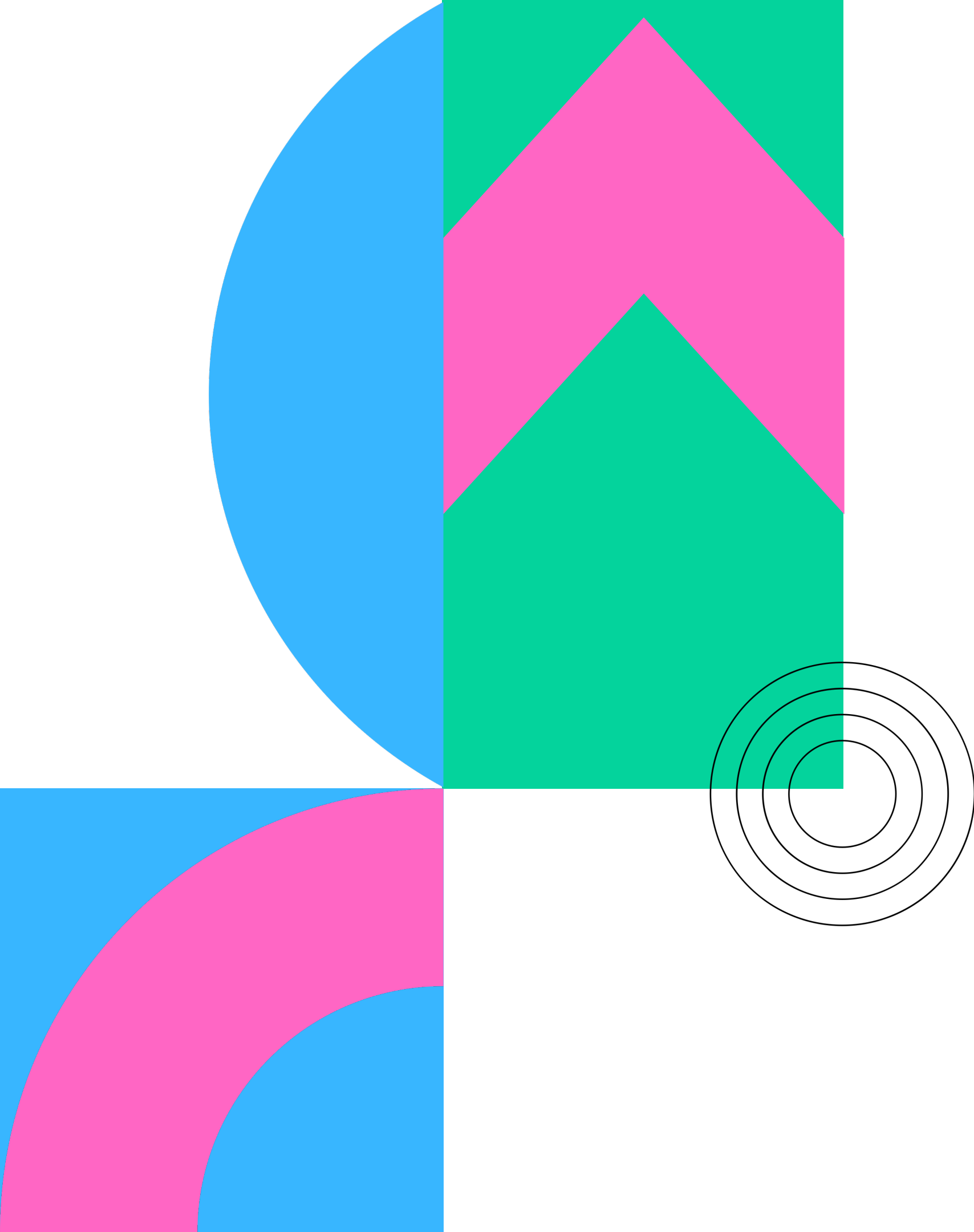


Se si impone una categoria a una serie di stimoli, siano essi oggetti fisici, eventi sensoriali o persone, ciò che si ottiene è il rafforzamento delle differenze preesistenti tra le due categorie, di qualsiasi tipo esse siano.

Le differenze all'interno della categoria, invece, vengono implementate.



Conseguenze: Sessismo



Sessismo

È l'espressione di un pregiudizio e l'attuazione di comportamenti discriminatori nei confronti delle persone sulla base del loro genere sessuale

ESEMPI SPERIMENTALI

A parità di qualifica e di CV:

- Candidate meno qualificate,
- meno offerte di lavoro [Moss-Racusin et al., 2012]
- Studentesse meno talento [Leslie et al., 2015]
- Architetti D progetti meno creativi [Proudfoot, 2015]

-> Soprattutto per i lavori tipicamente maschili (esempio: STEM).



IMPLICITO!



**The influence of gender-stereotyped perfumes
on leadership attribution**

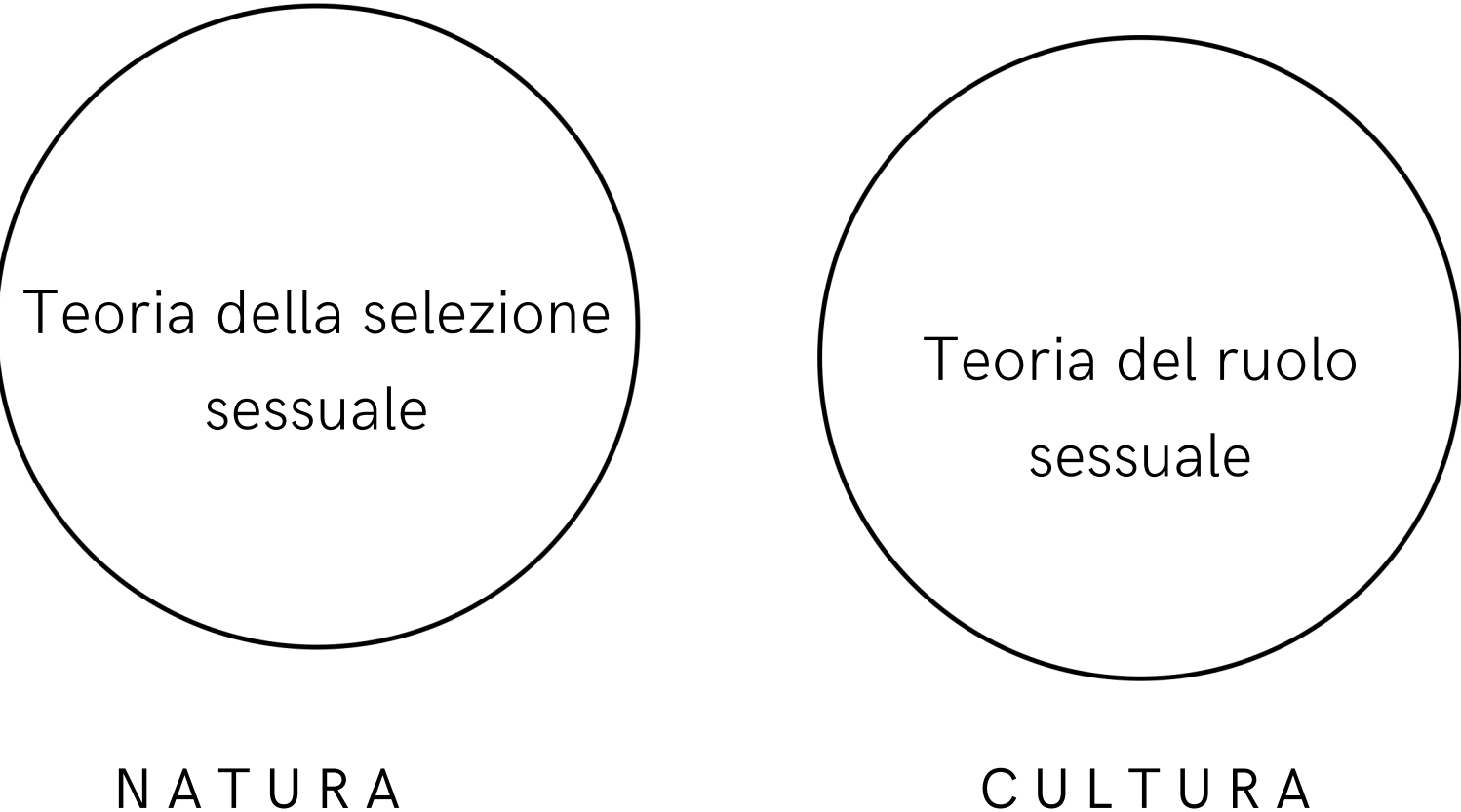
SABINE SCZESNY* AND DAGMAR STAHLBERG
*Department of Social Psychology, University of
Mannheim, Germany*



Sessismo

È l'espressione di un pregiudizio e l'attuazione di comportamenti discriminatori nei confronti delle persone sulla base del loro genere sessuale

PERCHE'?



Teoria della selezione
sessuale

NATURA

Teoria del ruolo
sessuale

CULTURA

Conseguenze: The stereotype threat

QUANDO VIENE ATTIVATO LO STEREOTIPO CHE CI DESCRIVE COME MEMBRI DI UN GRUPPO, TENDIAMO A CONFERMARLO CON I NOSTRI COMPORTAMENTI (ANCHE SE LO STEREOTIPO NON DESCRIVE ACCURATAMENTE LA REALTÀ)



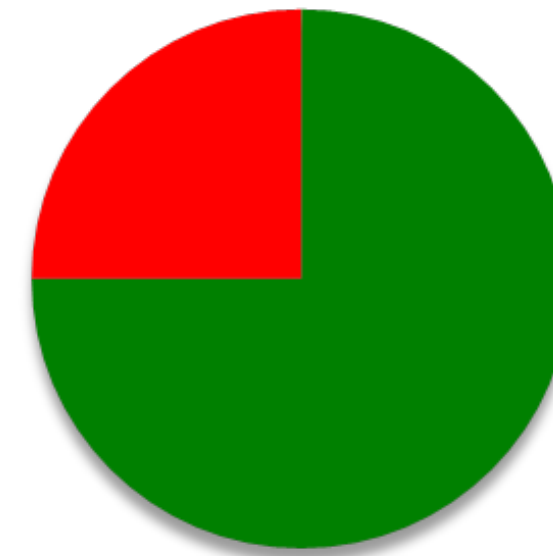
**Le persone tendono a confermare
lo stereotipo!**

The stereotype threat

88 STUDENTESSE IN UN
SIMULATORE DI GUIDA
DEVONO EVITARE UN PEDONE
CHE ATTRAVERSA
INASPETTATAMENTE LA
STRADA

Scopo della ricerca
(description, group 1):

"verificare i processi
mentali alla base del
comportamento di
guida"

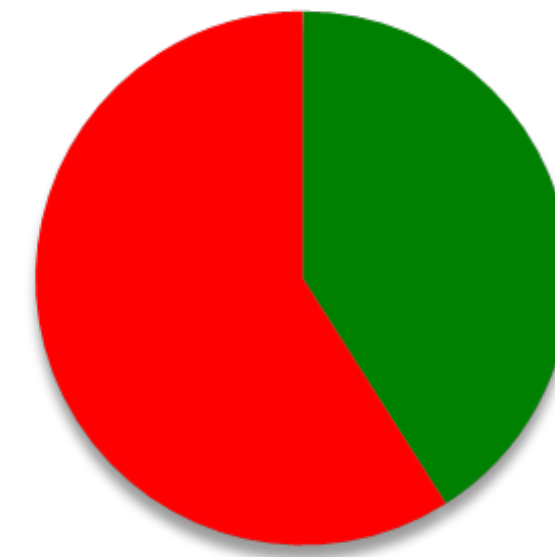


■ Pedoni
evitati
EVITATO

■ Pedone
investiti
INVESTITO

Scopo della ricerca
(description, group 2):

"verificare perché le
donne guidano peggio
degli uomini"



Stereotype threat in maths skills

(Spencer, Steele, & Quinn, 1999; Walsh, Hickey, & Duffy, 1999; Ambady, Shih, Kim, & Pittinsky, 2001; Muzzatti & Agnoli, 2007)

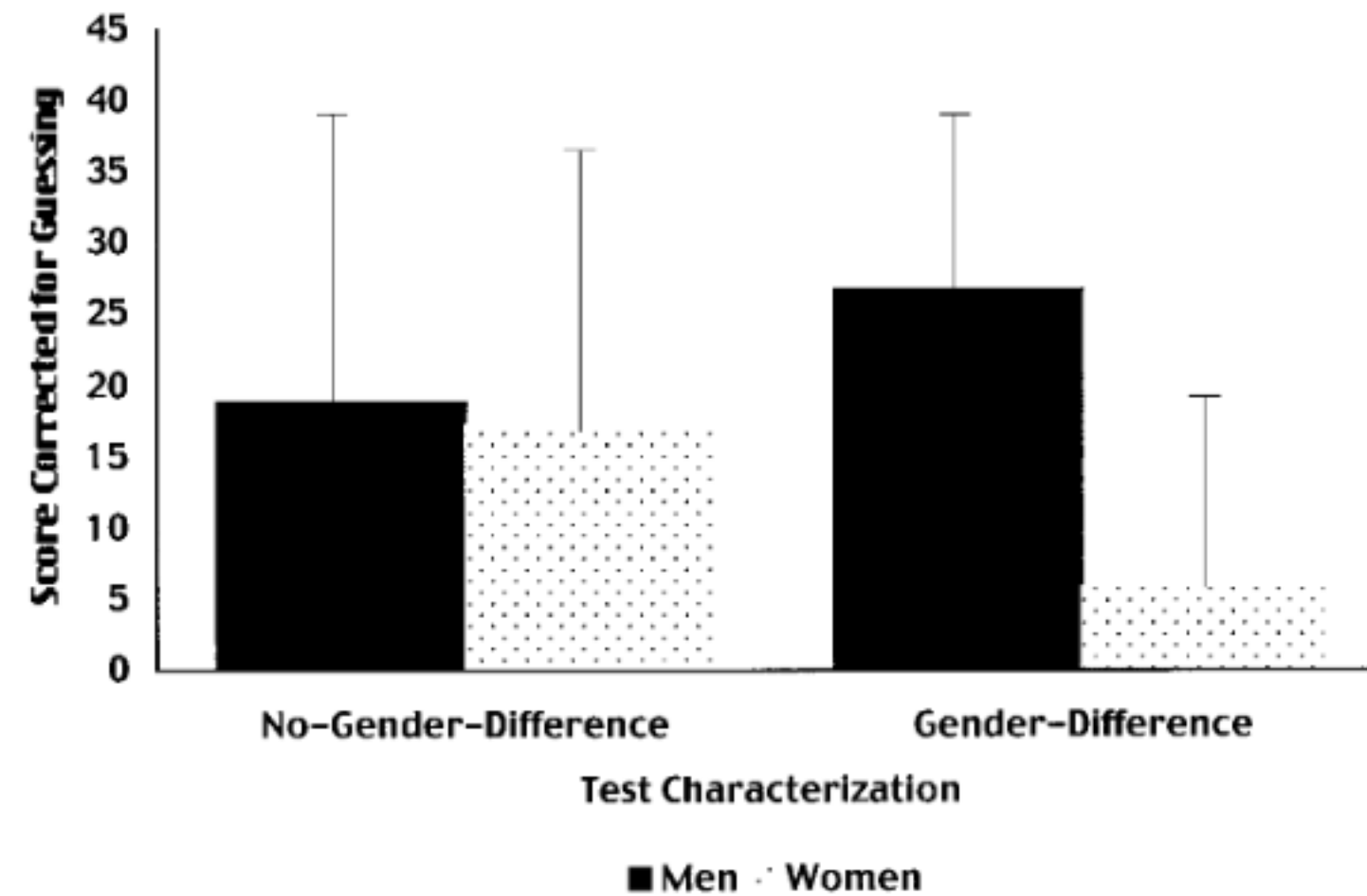


FIG. 2. Performance on a difficult math test as a function of sex of subject and test characterization

ESPECIALLY IF

THEY ARE VERY GOOD!!
(Good, Aronson, & Harder, 2008)

THEY BELIEVE THAT THEIR PERFORMANCE DEPENDS ON THEM
(Cadinu, Maass, Lombardo, & Frigerio, 2006)

THEY BELIEVE IN THE STEREOTYPE
(Schmader, Johns, and Barquissau, 2004)

STEREOTIPI COME
ASPETTATIVE
PROFEZIA CHE SI AUTOAVVERA
CREDENZE LEGITTIME

Presentazioni di modelli di ruolo femminili stereotipati nei mass media

(Davis et al., 2002)

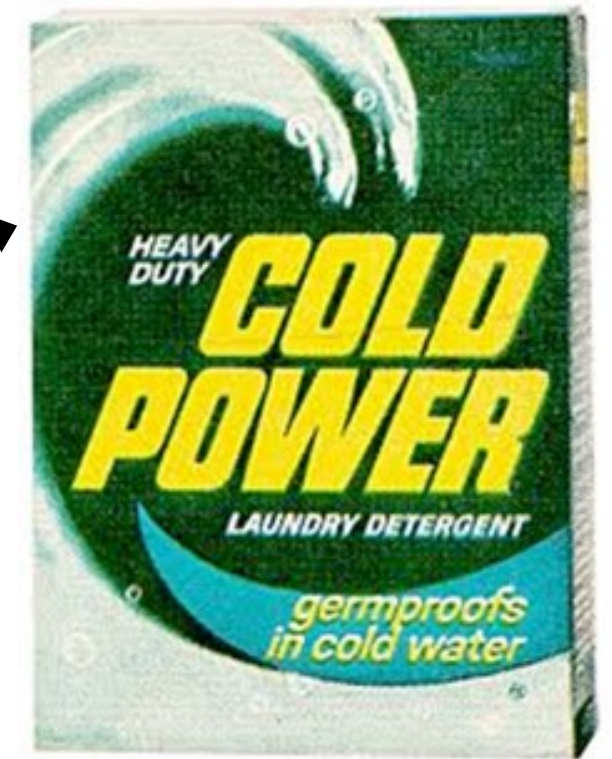
Pubblicità

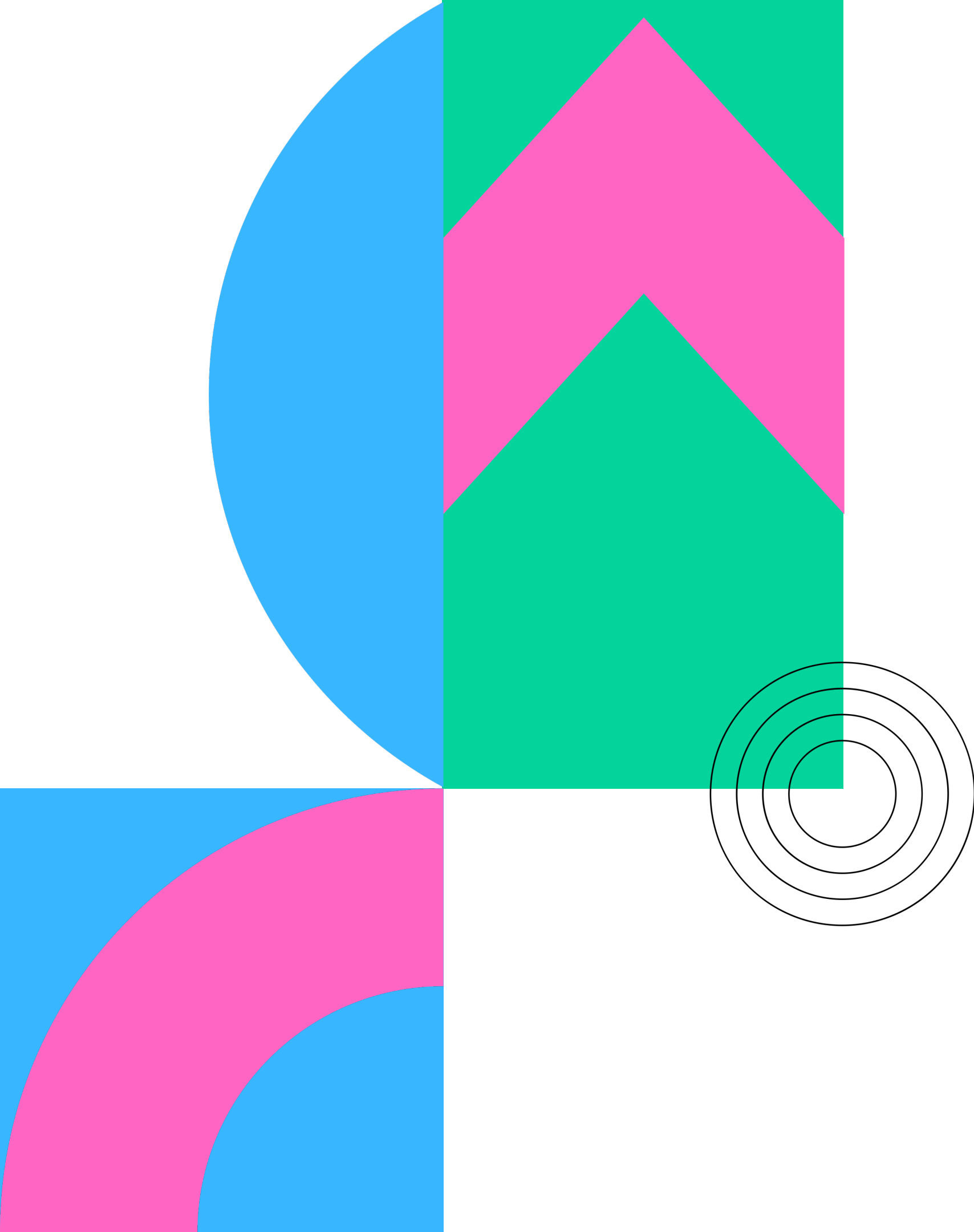
Gruppo 1) Solo prodotto

Gruppo 2) prodotto + modello femminile stereotipico

Results:

Partecipanti maschi: nessuna differenza
Partecipanti femmine: diminuzione delle prestazioni nei test di matematica e minore interesse e aspirazione a intraprendere professioni scientifiche in futuro

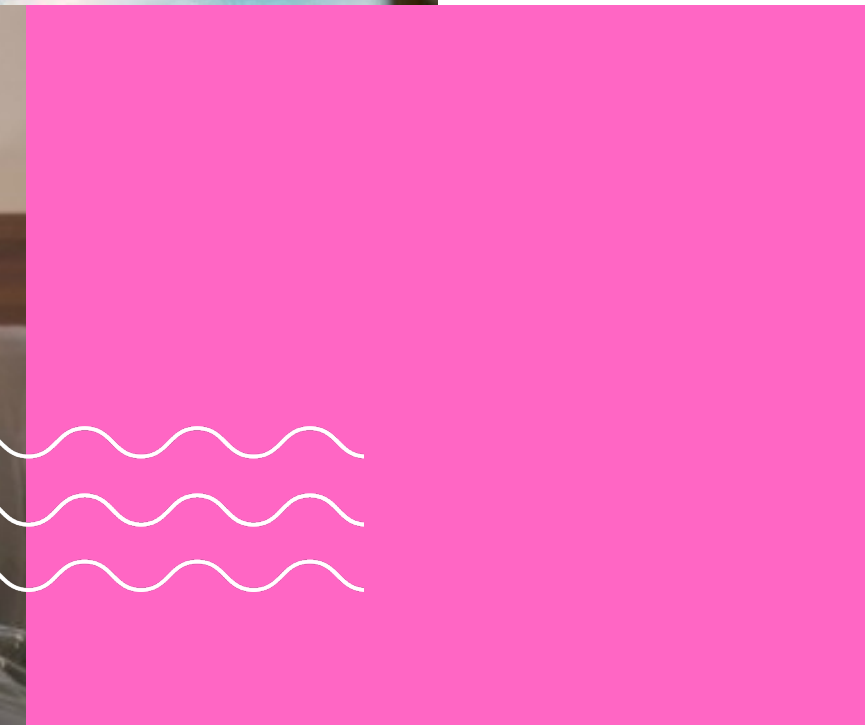




Conseguenze: segregazione
lavorativa - aspettative auto ed
etero dirette

Donne

- Più lavori part-time (O'Reilly & Fagan, 1998; Yerkes, 2009) e lavoro precario (Vosko, MacDonald, & Campbell, 2009)
- Meno posizioni di leadership (J. C. Williams, Blair-Loy, & Berdahl, 2013)
- Salari più bassi (ad esempio Bardasi & Gornick, 2008) e status professionale più basso (Dex, Ward, & Joshi, 2008)
- Più lavoro di cura dei bambini (Craig & Mullan, 2011; J. Lewis, 2009; Yerkes & Peper, 2011) e anziani (Dykstra, 2010; Saraceno, 2008).
- Meno tempo libero (Craig & Mullan, 2013; Gimenez-Nadal & Sevilla-Sanz, 2011)
- Meno rappresentazione in politica (Bonoli, 2005).



Uomini

- Ore di lavoro più lunghe (Moen & Sweet, 2003),
- Meno lavoro di cura (Rehel, 2014)
- Implicitamente ed esplicitamente scoraggiati al lavoro di cura (Miller, 2011; Rose, Brady, Yerkes, & Coles, 2015)
- Meno volontariato (Taniguchi, 2006)
- Aspettativa di "male breadwinner" (Miller, 2011).



Meccanismi socio-cognitivi

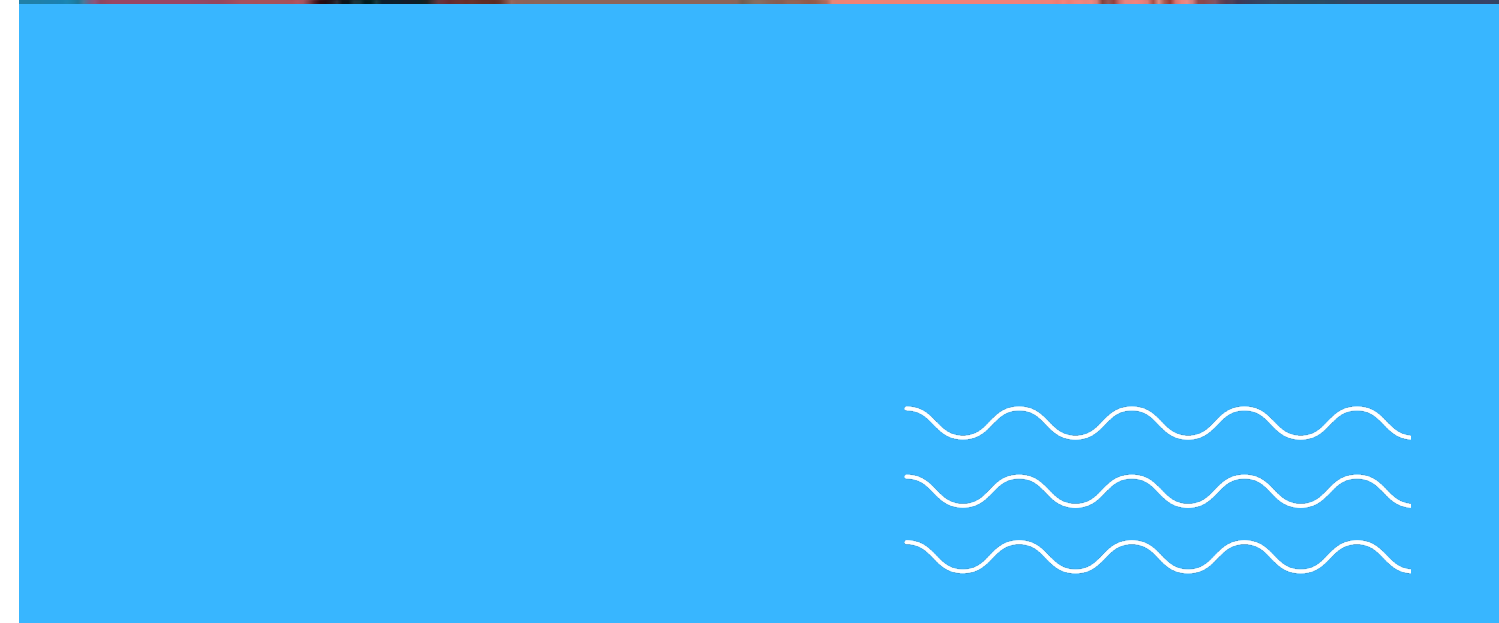
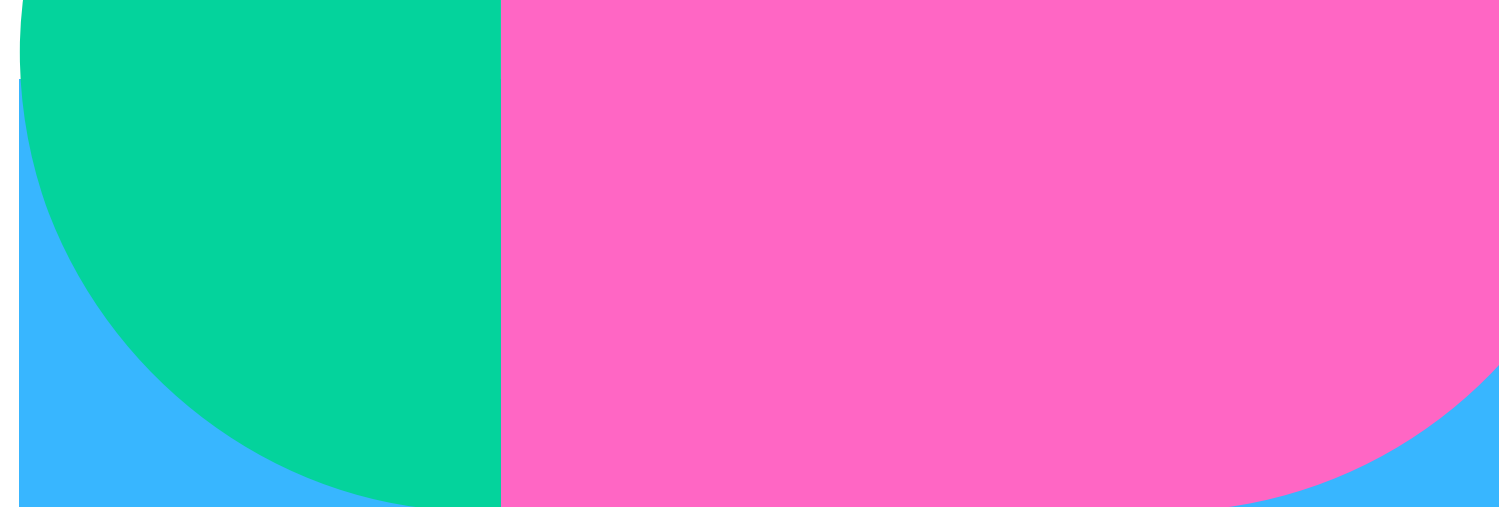
- Soffitto di vetro: barriera invisibile che impedisce alle donne (e ad altre minoranze) di ottenere posizioni di potere (Eagly, 2003)
- La credenza nel "mondo giusto": le persone pensano che in generale le regole definite dalla società in cui vivono siano giuste
- Teoria della giustificazione dello status sociale (Jost & Banaji): difesa, giustificazione e legittimizzazione della situazione rispondono a bisogni di stabilità e certezza
- Questo porta ad una accettazione ed interiorizzazione delle ingiustizie, anche da parte dei membri dei gruppi svantaggiati (che proteggono così la propria identità sociale)





Il ruolo del linguaggio

NON SONO "SOLO PAROLE"



Scrivete il nome di un professore



Il professore a cui avete pensato è uomo o donna?



Genere grammaticale e aspettative stereotipiche

Oggetti di genere opposto in tedesco e in italiano
Quale voce per un film animato?

M



F

- Il violino
- Il gatto
- Der Tiger
- Der Stuhl
- L'orologio

- die Geige
- Die Katze
- La tigre
- La sedia
- Die Uhr

Genere grammaticale e aspettative stereotipiche



Lera Boroditsky

- Assegnare tratti a vari oggetto, per esempio, alla Golden Gate Bridge

El puente
(spagnolo, maschile)



"Forte"

Die Bruecke
(tedesco, femminile)



"Elegante"

Il maschile generico

Evidenza empirica: Anche se inteso come "generico" e inclusivo...

- Acquisizione del linguaggio: il significato "maschile" viene imparato prima del significato generico (Hyde, 1984; Nilsen, 1977)
- Maschile generico viene generalmente interpretato come "maschile" (Kidd, 1971; MacKay, 1980; MacKay & Fulkerson, 1979; Moulton, Robinson, & Elias, 1978, Murdock & Forsyth, 1985)
- Il maschile generico evoca quasi esclusivamente immagini maschili (Harrison, 1975; Schneider & Hacker, 1973)



Alcuni esempi...

Programma di ricerca di Dagmar Stahlberg

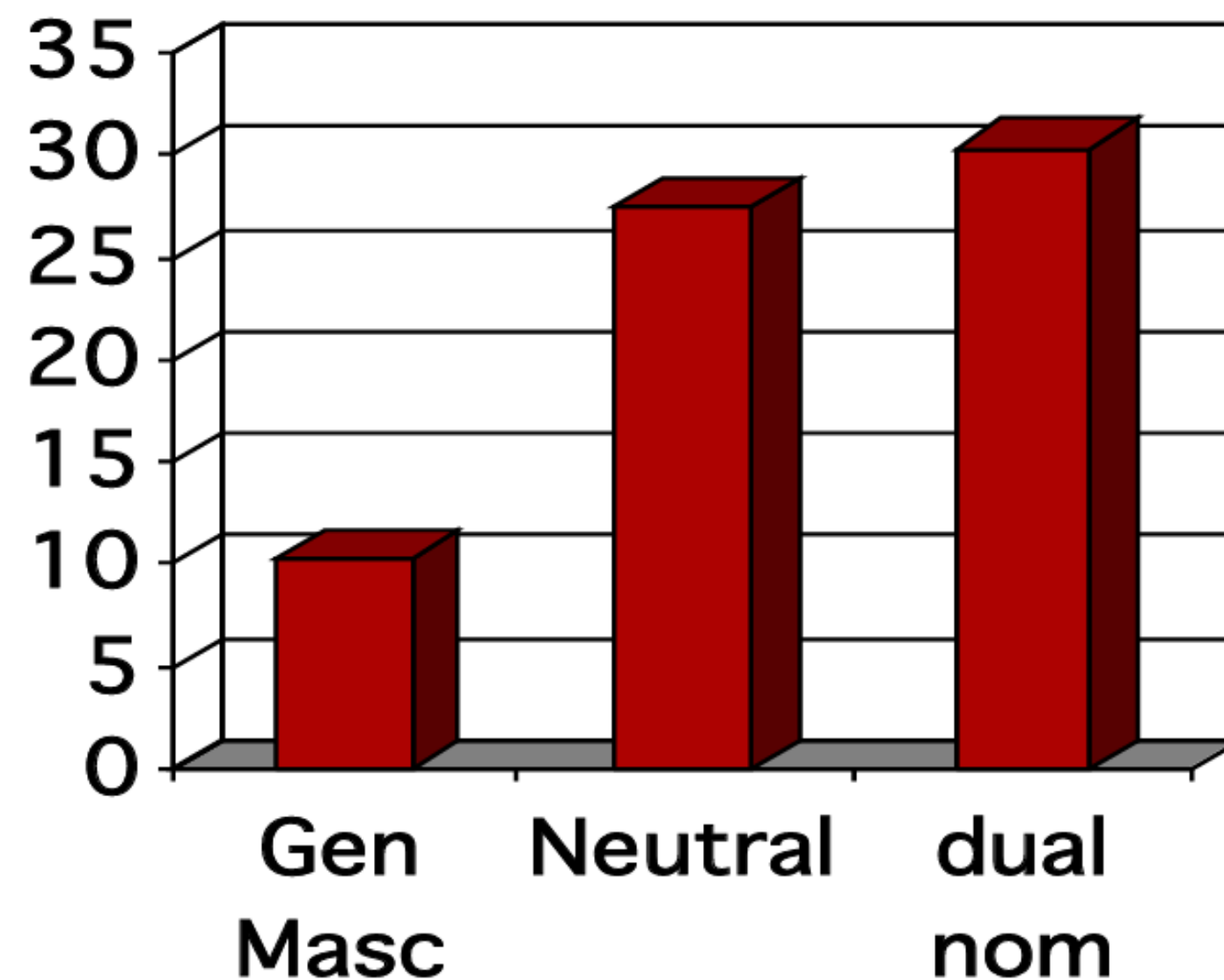
(University Mannheim)

Articolo fittizio riguardante una conferenza di geofisica

-> Versioni linguistiche:

- Maschile generico: die Wissenschaftler (gliscenziati)
- Neutrale: die wissenschaftlich Taetigen (coloro che sono attivi nella scienza)
- Denominazione duale:die Wissenschaftlerinnin und Wissenschaftler (le scienziate e gli scienziati)

- Misura: stima di % partecipanti donne alla conferenza



Resistenze alle riforme linguistiche

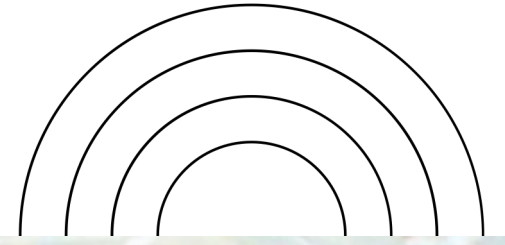
- Resistenza al cambiamento e difesa del sistema
- Legittimazione storica e estetica
- Legittimazione da parte delle donne

Giorgia Meloni: "Il presidente" per libera scelta

"Io sono un direttore d'orchestra, non una direttrice d'orchestra. Quello che conta per me è il talento e la preparazione con cui si svolge un determinato lavoro, nel mio caso la mia professione ha un determinato nome ed è direttore d'orchestra". Beatrice Venezi, sul palco dell'Ariston per la finale delle Nuove Proposte e la premiazione del vincitore, esprime così il suo pensiero sulla questione dei nomi delle professioni declinati al femminile. Una scelta che però sui social ha alimentato varie polemiche.



Cosa succede quando rompiamo i ruoli di genere?



Scrivete 3-4 aggettivi che descrivono una
top manager





The backlash

Le persone che violano gli stereotipi di genere subiscono ritorsioni sociali

Le donne innegabilmente competenti vengono sminuite, poco apprezzate come persone e definite per freddo compenso (cosa che non accade agli uomini)

Pauro del contraccollo

La paura di venire "puniti" per rompere i soffitti di vetro che ci tengono ai "nostri posti"

Porta a :

- AUMENTO DEL CONFROMISMO
- NASCONDERE LA DEVIANZA



Scogliera di cristallo (glass cliff)

-> Designare una donna ai vertici di un'azienda o un'istituzione in un momento di particolare difficoltà e alto rischio, mascherandola come gesto anti-discriminatorio e di inclusione
-> Le donne in molti dei casi analizzati venivano chiamate a ricoprire un ruolo al vertice, una volta che le aziende si ritrovavano in una situazione di forte crisi: maggiori difficoltà e rischio, maggiore probabilità di fallimento

TOKENISMO

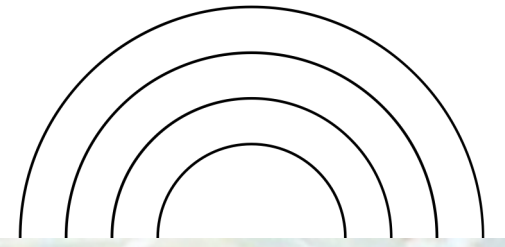


- Margaret Thatcher, prima donna a ricoprire la carica di Primo ministro del Regno Unito, tra il 1979 e il 1990, designata in un momento di profonda crisi e declino della potenza inglese.



- Theresa May, Primo ministro nel 2016, poco dopo il referendum della Brexit, in un momento quindi particolarmente travagliato e complesso, in seguito alle dimissioni di David Cameron e al rifiuto di Nigel Farage e Boris Johnson di guidare la coalizione di governo, nonostante entrambi fossero stati promotori della Brexit.
- [Marissa Mayer](#), eletta amministratrice delegata di Yahoo! nel 2012, quando l'azienda si è vista superare da Google.

E allora? È possibile cambiare questa realtà?



Gender roles

They change according to the historical period and the geographical place

Shanghai in 1930...



Shanghai in 1960



Gender roles

They change according to the historical period and the geographical place

Sweden 1000 years ago...



Sweden oggi



Contesti lavorativi: le blind auditions

Inizio anni '70 -> 5% di presenza femminile in orchestra

Tra gli anni '70 e '80 -> Introduzione delle audizioni al buio

La probabilità che le donne vengano assunte in orchestre prestigiose è aumentata del 50% dopo l'introduzione dell'audizione al buio.

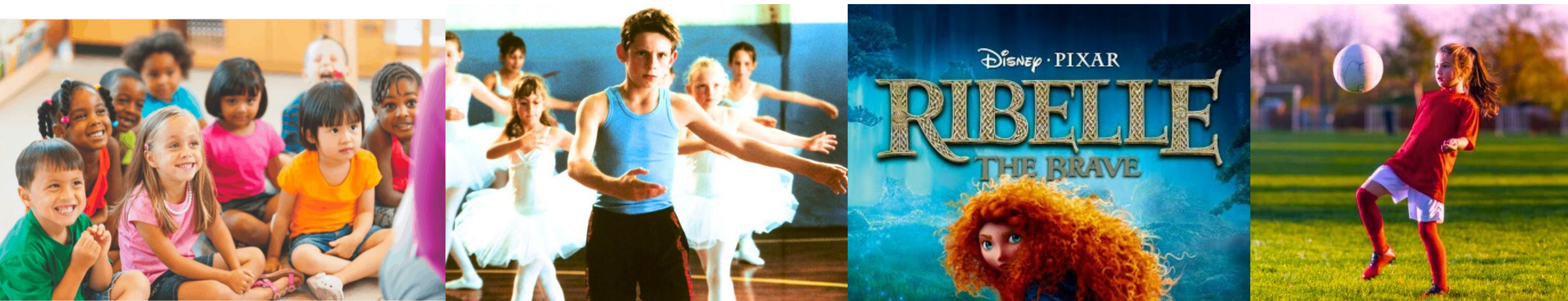
-> prima dell'introduzione dell'audizione al buio, il giudizio non si basava solo sulle prestazioni, ma era anche influenzato da pregiudizi impliciti.

(Goldin & Rouse, 1997)



<https://www.theguardian.com/women-in-leadership/2013/oct/14/blind-auditions-orchestras-gender-bias>

Cambiare la realtà è possibile



And it all starts with education...

Cambiare la realtà è possibile



And with collective action...



Grazie!

