

# LEZIONE 2

## il concetto di paesaggio



# Struttura della lezione

---

1. La parola «paesaggio»
2. Il concetto di paesaggio in geografia
3. Un modello per leggere il paesaggio
4. Il paesaggio nelle normative e nella Convenzione europea

## **2.1. La parola «paesaggio»**

---

- a. Il termine nel linguaggio comune e in quello scientifico
- b. L'origine del termine

Chi si occupa dei paesaggi?  
In che modo?

---

# Chi si occupa dei paesaggi? In che modo?

---

- Chi studia il paesaggio: geografo, geologo, botanico, storico, archeologo, filosofo, giurista...
- Chi disegna nuovi paesaggi: architetto, pianificatore, urbanista
- Chi rappresenta il paesaggio: pittore, fotografo, cartografo, poeta
- Chi decide sul paesaggio: il pubblico amministratore, il politico
- Chi tutela il paesaggio: ONG, istituzioni pubbliche e private
- Chi trasforma direttamente il paesaggio: l'agricoltore, il costruttore
- Chi vive il paesaggio: tutti i cittadini...

# Dove si trova il paesaggio?

---

Solo in alcuni luoghi dove c'è qualcosa di eccezionale oppure dappertutto?

Quali discipline si occupano di  
paesaggio?

---



- Paesaggio e letteratura latina
- Economia e paesaggio
- Paesaggio e società
- L'amministrazione del paesaggio
- Paesaggi storici rurali e industriali
- Cinema e paesaggio
- Archeologia del paesaggio
- Agronomia e paesaggio
- Le politiche paesaggistiche tra vincoli e opportunità per l'agricoltura
- Paesaggio e psicologia
- Geomorfologia e paesaggio
- Storia dell'architettura e paesaggio: ville, giardini e abbazie
- Storia dell'arte e paesaggio: casi di studio nella pittura del Cinquecento
- Restituzioni di paesaggi antichi
- Paesaggi vegetali urbani
- Piani e progetti con il paesaggio
- Paesaggi storici e servizi ecosistemici
- Selvicoltura e paesaggio
- Biodiversità e paesaggio

**L'Università di Padova**  
**per il paesaggio**  
**Discipline a confronto**

25 FEBBRAIO 2016



**Agronomia**

**Silvicoltura**

**Economia  
Agraria**

**Pedologia**

**Ecologia**

**Geomorfologia**

**Botanica**



**Perché  
questo  
albero è  
qui?**

**Carpino di 300 anni  
Comune di Santa  
Lucia di Piave (TV)**

**Storia e  
archeologia del  
paesaggio**

**Antropologia**

**Etnologia**

**Semiologia**

**Agronomia**

**Silvicoltura**

**Economia  
Agraria**

**Pedologia**

**Ecologia**

**Geomorfologia**

**Botanica**

**Albero sacro  
Attribuzione  
di valore  
culturale e  
sociale**

**Benefici  
sociali e  
individuali**

**Interazione  
uomo-  
ambiente**

**Rappresen-  
tazione**

**Perché  
questo  
albero è  
qui?**

**Necessità  
di tutelare i  
valori  
culturali e  
sociali**

**Psicologia**

**Medicina**

**Economia del  
paesaggio**

**Geografia**

**Storia dell'arte**

**Letteratura**

**Cinema**

**Fotografia**

**Pianificazione  
territoriale**

**Politica agraria**

**Diritto**



# PRIMO ANNO

## 8 Insegnamenti obbligatori

- Introduzione agli studi sul paesaggio
- Analisi e interpretazione dei paesaggi naturali
- Storia e valorizzazione dei paesaggi rurali
- GIS (**Introduction to GIS** oppure **GIScience e Digital Earth**)
- Cultura e rappresentazione dei paesaggi urbani
- Diritto del paesaggio (**eventuale pre-corso**)
- Paesaggio, popolazione e società: metodi per la ricerca (**eventuale pre-corso**)
- Regional planning



# SECONDO ANNO

## Insegnamenti opzionali

1 insegnamenti «caratterizzante» a scelta tra:

- Diritto urbanistico
- Valorizzazione turistica e promozione del paesaggio
- Sociologia dell'ambiente e del territorio
- Paesaggi dell'antichità
- Fonti e metodi per la storia del paesaggio e del giardino
- Emergent issues negli studi sul paesaggio
- Ecologia del paesaggio



# SECONDO ANNO

## Insegnamenti opzionali

### 2 insegnamenti «affini»

- Landscape protection and design
- Landscape archaeology
- Digital history
- Didattica della geografia e educazione al paesaggio
- Paesaggio, cinema e comunicazione audiovisiva
- I paesaggi nella prospettiva dell'arte
- GIS-to-BIM landscape visualization
- Antropocene, paesaggio, acqua e suolo



# SECONDO ANNO

## Insegnamenti opzionali

2 insegnamenti «a libera scelta»  
da scegliere tra quelli degli elenchi  
precedenti, oppure:

- *Storia ambientale*
- *Psicologia ambientale*
- *Antropologia*
- *Museologia naturalistica*
- *History of tourism*
- *Environmental impact assessment*
- *Space, place and mobility*
- *Analisi del territorio*
- *Circular economics and local development*
- *Storia dell'urbanistica del mondo classico*

oppure.....



# definizioni

---

## Dal dizionario Garzanti:

**1** aspetto di un luogo, di un territorio quale appare quando lo si abbraccia con lo sguardo: *un paesaggio ridente, pittoresco, brullo, animato; ammirare il paesaggio; godere le bellezze del paesaggio*

### PAESAGGIO COME PANORAMA

**2** (geog.) particolare conformazione di un territorio che risulta dall'insieme degli aspetti fisici, biologici e antropici: *paesaggio marino, montano, desertico, glaciale, urbano* | *tutela del paesaggio*, (dir.) il principio giuridico e l'insieme delle norme a difesa dell'ambiente naturale e dei beni culturali, storici, artistici che vi sono inseriti

### PAESAGGIO COME SINTESI

### PAESAGGIO COME OGGETTO DI TUTELA

**3** pittura, fotografia che ha per soggetto un paesaggio; anche, il genere artistico costituito da tali opere: *un paesaggio di Cézanne; il paesaggio nella pittura fiorentina, veneta, fiamminga.*

### PAESAGGIO = RAPPRESENTAZIONE DI PAESAGGIO

- 
- Paesaggio è diverso da spazio (porzione di superficie terrestre, materialità prima)
  - Paesaggio è diverso da ambiente (dinamiche naturali nella porzione di spazio / «intorno»)
  - Paesaggio è diverso da territorio (spazio trasformato dall'azione dell'uomo)
  - Paesaggio è diverso da luogo (spazio vissuto, conosciuto dall'interno)



# Le tante facce del paesaggio

---

La **polisemia** del termine si muove su diversi livelli:

- Diversi significati della parola «paesaggio» (vedi dizionario)
- Termine usato nel linguaggio comune, in quello scientifico, in quello tecnico-giuridico (diverso tra i diversi paesi, secondo le diverse tradizioni culturali): non c'è completa coincidenza di significato
- Diverse sfumature di significato e diverse tradizioni di studi nelle diverse discipline che se ne occupano
- Ogni persona ha una sua «esperienza» di paesaggio e lo guarda in modo diverso
- Ci sono paesaggi molto diversi tra di loro

# Le tante facce del paesaggio

---



È importante avere  
la consapevolezza:

- di questa  
complessità
- dell'approccio  
che si sta  
utilizzando

---

«Le forme del paesaggio sono le tracce, gli indizi, da cui per partire per dipanare la matassa aggrovigliata della realtà contestuale con cui dobbiamo fare i conti»

(Dematteis G., *Geografia come immaginazione*, Donzelli, 2021, p. 96)





































# **Le origini del termine**

---

1. Medioevo, Nord Europa: *'non-modern' sense of landscape* (Olwig, 1996; 2015): *'landschap'* (termine olandese), *'landskip'* (scandinavo): non tanto e non solo il pezzo di terra, quanto la **comunità** che vi si trova e le regole (*customs*) che (democraticamente) si dà. Sistema feudale, gestione di terre comuni per il pascolo o altri usi.
2. Paesaggio = **'progetto'** (e utopia) olandese (XV sec.) di gestione e sistemazione delle terre per difenderle dalle acque – **rappresentazione** di questo progetto (Luginbuhl, 2009) – Passaggio da gestione «dal basso» a progetto politico
3. In Inghilterra, XVI e XVII sec.: creazione dello Stato nazionale: bisogno di 'inquadrare' le terre (proprietà private) e le norme su di esse; bisogno di definire norme universali (*natural*), non più legate a usi particolari (*customs*). Visione della modernità inquadrata dalla **prospettiva**, come nel Rinascimento italiano. Si va costituendo anche un'idea di paesaggio «bello», collegato con la **rappresentazione del potere** (es. quello che oggi chiamiamo «paesaggio palladiano», Cosgrove, 2000)

Il termine passa dalla definizione di una gestione comunitaria delle terre, alla sua gestione 'razionale', secondo norme immutabili e codificate, rappresentate (nella pittura colta e nella **cartografia**) e quindi 'distaccate'

1. Medioevo, Nord Europa: *'non-modern' sense of landscape* (Olwig, 1996; 2015): *'landschap'* (termine olandese), *'landskip'* (scandinavo): non tanto e non solo il pezzo di terra, quanto la **comunità** che vi si trova e le regole (*customs*) che (democraticamente) si dà. Sistema feudale, gestione di terre comuni per il pascolo o altri usi.
2. Paesaggio = **'progetto'** (e utopia) olandese (XV sec.) di gestione e sistemazione delle terre per difenderle dalle acque – **rappresentazione** di questo progetto (Luginbuhl, 2009) – Passaggio da gestione «dal basso» a progetto politico
3. In Inghilterra, XVI e XVII sec.: creazione dello Stato nazionale: bisogno di 'inquadrare' le terre (proprietà private) e le norme su di esse; bisogno di definire norme universali (*natural*), non più legate a usi particolari (*customs*). Visione della modernità inquadrata dalla **prospettiva**, come nel Rinascimento italiano. Si va costituendo anche un'idea di paesaggio «bello», collegato con la **rappresentazione del potere** (es. quello che oggi chiamiamo «paesaggio palladiano», Cosgrove, 2000)

**In ciascuno di questi passaggi individuiamo il significato strutturalmente politico del paesaggio, fin dalle sue origini**





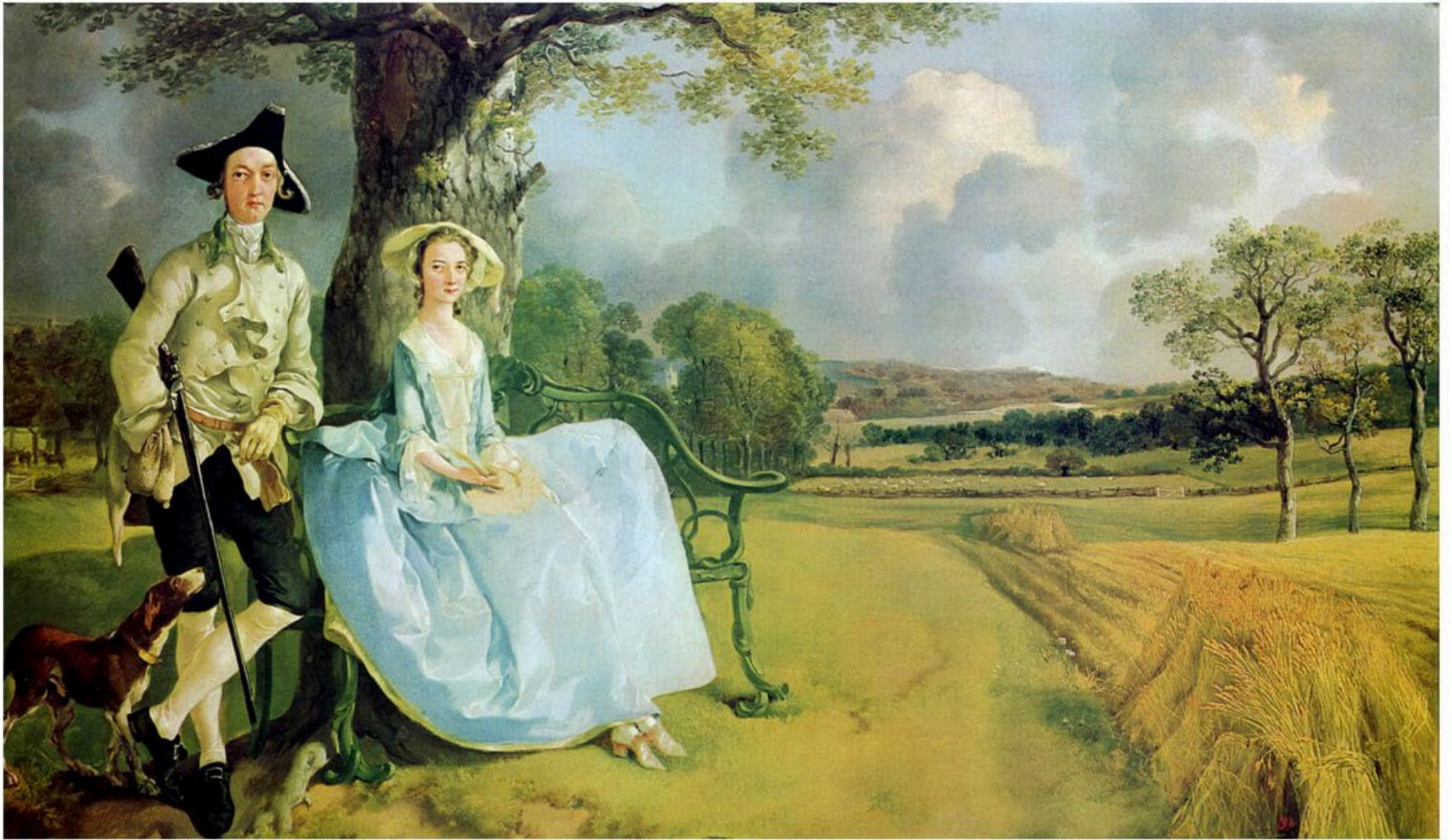






Il paesaggio diventa la «rappresentazione», la «veduta»





Thomas Gainsborough: il "Ritratto di Mr e Mrs Andrews" (1749)



Thomas Gainsborough: "Paesaggio con vista su un Villaggio lontano" (1740-1750)



In epoca romantica il soggetto diventa esso stesso componente della rappresentazione e il suo sguardo diventa componente essenziale del paesaggio.

La veduta non è più «oggettiva»

Caspar David Friedrich  
«Viandante sul mare di  
nebbia» (1818)

# Alexander von Humboldt (1769 – 1859)

---

- Propone un progetto ben preciso di “rivoluzione culturale” per trasformare “l’uomo di gusto” borghese in un “osservatore della natura”
- Il paesaggio cioè viene mutato da concetto estetico a concetto scientifico: diventa strumento di conoscenza, attraverso tre stadi:
  - “suggerione” (*Eindruck* - unicità del soggetto)
  - “esame” (*Einsicht* – unicità dell’oggetto)
  - sintesi (*Zusammenhang* – mutua interdipendenza di tutti gli elementi)
- I paesaggi sono tratti fisiognomici attraverso cui possiamo conoscere le forme e i modi con cui la natura si dispiega sul pianeta. Il paesaggio è rivelatore dei vari ambienti terrestri.
- *Ansicht*: “veduta” e “opinione”