

# Ambiti occupazionali

Il laureato e la laureata in Scienze Sociologiche accedono al mondo del lavoro inserendosi in Aziende e Organizzazioni Private e del Terzo settore, Enti e Aziende Pubbliche. In particolare, trovano collocazione nei seguenti ambiti: Relazione con il pubblico e comunicazione; Programmazione, pianificazione e valutazione di servizi, attività ed eventi; Risorse umane; Mediazione culturale e inclusione sociale; Ricerche sociali, socio-economiche, socio-politiche e di mercato.

Le competenze acquisite costituiscono la base di un'eventuale specializzazione, mediante l'accesso a lauree magistrali di carattere sociologico.

Le laureate e i laureati saranno in grado di:

**DEFINIRE** il contesto in cui operano (analizzare, interpretare, prospettare mutamenti)

**IDENTIFICARE** le soluzioni dei problemi (progettare, gestire, valutare)

Il Corso di laurea è a  
numero programmato  
(248+2 posti)

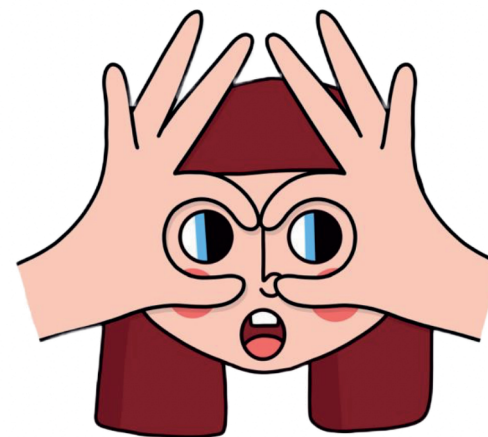
Per informazioni:  
[www.fisppa.unipd.it](http://www.fisppa.unipd.it)  
[tutorjunior.sociologia@unipd.it](mailto:tutorjunior.sociologia@unipd.it)



UNIVERSITÀ  
DEGLI STUDI  
DI PADOVA

Corso di laurea triennale

**SCIENZE  
SOCIOLOGICHE**



# Caratteristiche e finalità

Il Corso offre una solida formazione nell'ambito disciplinare della Sociologia, con una particolare attenzione alla dimensione metodologica.

Gli studenti e le studentesse svilupperanno, da un lato, la sensibilità e le competenze proprie della sociologia, interagendo anche con le altre competenze presenti nei differenti ambiti disciplinari e professionali; dall'altro, acquisiranno dimestichezza con le varie tecniche, qualitative e quantitative, che caratterizzano il metodo di analisi sociologico.

La laurea in Scienze Sociologiche è fortemente orientata in senso multidisciplinare, in modo da consentire agli studenti e alle studentesse di completare criticamente la loro preparazione con conoscenze e competenze di altre discipline.

## Scienze Sociologiche

PRIMO ANNO		CFU
Sociologia		9
Psicologia sociale		9
Teoria sociologica e mutamento sociale		9
Antropologia culturale		9
Storia contemporanea		9
Istituzioni di economia politica		6
Istituzioni di diritto pubblico OPPURE Scienza politica		9
SECONDO ANNO		
Metodologia e tecniche della ricerca sociale I		9
Metodologia e tecniche della ricerca sociale II		6
Statistica		9
Sociologia dei media		9
Sociologia del lavoro		9
Sociologia della religione		9
Laboratorio di lingua inglese		3
<b>Un laboratorio a scelta tra:</b> Lab. sui software per l'analisi dei dati di ricerca; Lab. sui focus group; Lab. di sociologia visuale; Lab. di ragionamento sociologico; Lab. di etnografia delle pratiche di consumo; Lab. di analisi dei media; Lab. di progettazione partecipata; Lab. sulle trasformazioni digitali; Lab. di marketing politico		3
TERZO ANNO		
Sociologia del diritto e della devianza		9
<b>Uno a scelta tra:</b> Culture organizzative; Economia e società; Sociologia del pluralismo religioso; Salute, cura, medicina; Ideas, Culture and Society; Food and society		6
<b>Uno a scelta:</b> Stage; Lab. di soft skill per la professione; Lab. sulle abilità relazionali; Lab. di progettazione di contenuti multimediali; Lab. di Europrogettazione		3
<b>Due a scelta tra:</b> Sociologia della famiglia; Sociologia dell'innovazione; Sociologia delle migrazioni; Ecologia economico-politica; Sociologia della politica; Sociologia dell'ambiente e del territorio; Interazioni e rituali; Sociologia dell'educazione		9
Altri insegnamenti a scelta dello studente		18
Prova finale		9