

22 maggio 2025

OPEN DAY 2025

**Corso di Laurea Triennale in
Lingue, letterature e mediazione culturale**



Corso di Laurea interclasse:

L-11, Lingue e culture moderne

L-12, Mediazione linguistica

Scelta della classe di laurea
entro l'inizio del terzo anno



Tre tipologie di insegnamenti:

- **BASE**
- **CARATTERIZZANTI**
- **AFFINI/INTEGRATIVI**



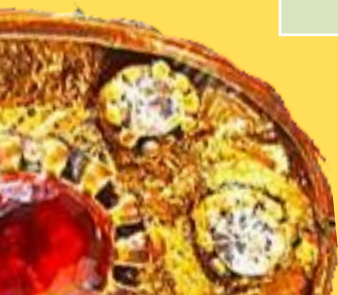


Min. 180 CFU totali
(1 CFU = 7h di lezione frontale
+ 15 di studio individuale)

Anno	Insegnamento (coorte 2025)	CFU	ORE	Lingua
	1 esame obbligatorio:			
I	LETTERATURA ITALIANA	9	LEZ: 63 ore	ITALIANO
I	ISTITUZIONI DI LINGUISTICA	9	LEZ: 63 ore	ITALIANO
	Obbligatori:			
I	ABILITÀ INFORMATICHE	3	LEZ: 75 ore	ITALIANO
I	ITALIANO SCRITTO	3	LEZ: 75 ore	ITALIANO



Anno	Insegnamento (coorte 2025)	CFU	ORE	Lingua
	2 esami a scelta:			
I	LINGUA FRANCESE 1	9	LEZ: 63 ore	FRANCESE
I	LINGUA SPAGNOLA 1	9	LEZ: 63 ore	SPAGNOLO
I	LINGUA PORTOGHESE-BRASILIANA 1	9	LEZ: 63 ore	ITALIANO
I	LINGUA INGLESE 1	9	LEZ: 63 ore	INGLESE
I	LINGUA TEDESCA 1	9	LEZ: 63 ore	ITALIANO
I	LINGUA ROMENA 1	9	LEZ: 63 ore	ITALIANO
I	LINGUA UNGHERESE 1	9	LEZ: 63 ore	ITALIANO
I	LINGUA RUSSA 1	9	LEZ: 63 ore	ITALIANO
I	LINGUA POLACCA 1	9	LEZ: 63 ore	ITALIANO
I	LINGUA CECA 1	9	LEZ: 63 ore	ITALIANO
I	LINGUA SERBA E CROATA 1	9	LEZ: 63 ore	ITALIANO
I	LINGUA SLOVENA 1	9	LEZ: 63 ore	ITALIANO





Anno	Insegnamento (coorte 2025)	CFU	ORE	Lingua
	2 esami a scelta:			
I	LETTERATURA FRANCESE 1	6	LEZ: 42 ore	ITALIANO
I	LETTERATURA ISPANOAMERICANA 1	6	LEZ: 42 ore	ITALIANO
I	LETTERATURA SPAGNOLA 1	6	LEZ: 42 ore	ITALIANO
I	LETTERATURA PORTOGHESE-BRASILIANA 1	6	LEZ: 42 ore	ITALIANO
I	LETTERATURA INGLESE 1	6	LEZ: 42 ore	INGLESE
I	LETTERATURA TEDESCA 1	6	LEZ: 42 ore	ITALIANO
I	LETTERATURA ROMENA 1	6	LEZ: 42 ore	ITALIANO
I	LETTERATURA UNGHERESE 1	6	LEZ: 42 ore	ITALIANO
I	LETTERATURA POLACCA 1	6	LEZ: 42 ore	ITALIANO
I	LETTERATURA RUSSA 1	6	LEZ: 42 ore	ITALIANO
I	LETTERATURA CECA 1	6	LEZ: 42 ore	ITALIANO
I	LETTERATURA SERBA E CROATA 1	6	LEZ: 42 ore	ITALIANO
I	LETTERATURA SLOVENA 1	6	LEZ: 42 ore	ITALIANO

Anno	Insegnamento (coorte 2025)	CFU	ORE	Lingua
	Solo L-11, Lingue e culture, 1 esame a scelta:			
I (o II)	GEOGRAFIA UMANISTICA	9	LEZ: 63 ore	ITALIANO
I (o II)	STORIA MODERNA	9	LEZ: 63 ore	ITALIANO
I (o II)	STORIA CONTEMPORANEA	9	LEZ: 63 ore	ITALIANO
I (o II)	SOCIOLOGIA	9	LEZ: 63 ore	ITALIANO
	Solo L-12, Mediazione, 1 esame a scelta:			
I (o II)	ANTROPOLOGIA CULTURALE	6	LEZ: 42 ore	ITALIANO
I (o II)	ETNOLOGIA	6	LEZ: 42 ore	ITALIANO
I (o II)	GEOGRAFIA CULTURALE	6	LEZ: 42 ore	ITALIANO
I (o II)	SOCIOLOGIA	6	LEZ: 42 ore	ITALIANO
I (o II)	SOCIOLOGIA DEI PROCESSI CULTURALI	6	LEZ: 42 ore	ITALIANO
I (o II)	STORIA DELL'AMERICA LATINA	6	LEZ: 42 ore	ITALIANO
I (o II)	STORIA MEDIEVALE	6	LEZ: 42 ore	ITALIANO
I (o II)	STORIA MODERNA	6	LEZ: 42 ore	ITALIANO

Anno	Insegnamento (coorte 2025)	CFU	ORE	Lingua
	2 esami a scelta:			
II	LINGUA FRANCESE 2	9	LEZ: 63 ore	FRANCESE
II	LINGUA SPAGNOLA 2	9	LEZ: 63 ore	SPAGNOLO
II	LINGUA PORTOGHESE-BRASILIANA 2	9	LEZ: 63 ore	ITALIANO
II	LINGUA INGLESE 2	9	LEZ: 63 ore	INGLESE
II	LINGUA TEDESCA 2	9	LEZ: 63 ore	ITALIANO
II	LINGUA ROMENA 2	9	LEZ: 63 ore	ITALIANO
II	LINGUA UNGHERESE 2	9	LEZ: 63 ore	ITALIANO
II	LINGUA RUSSA 2	9	LEZ: 63 ore	ITALIANO
II	LINGUA POLACCA 2	9	LEZ: 63 ore	ITALIANO
II	LINGUA CECA 2	9	LEZ: 63 ore	ITALIANO
II	LINGUA SERBA E CROATA 2	9	LEZ: 63 ore	ITALIANO
II	LINGUA SLOVENA 2	9	LEZ: 63 ore	ITALIANO



Anno	Insegnamento (coorte 2025)	CFU	ORE	Lingua
	2 esami a scelta:			
II	LETTERATURA ANGLO-AMERICANA 1	9	LEZ: 63 ore	INGLESE
II	LETTERATURA CECA 2	9	LEZ: 63 ore	ITALIANO
II	LETTERATURA FRANCESE 2	9	LEZ: 63 ore	FRANCESE
II	LETTERATURA INGLESE 2 (canale B)	9	LEZ: 63 ore	INGLESE
II	LETTERATURA ISPANOAMERICANA 2	9	LEZ: 63 ore	SPAGNOLO
II	LETTERATURA POLACCA 2	9	LEZ: 63 ore	ITALIANO
II	LETTERATURA PORTOGHESE-BRASILIANA 2	9	LEZ: 63 ore	ITALIANO
II	LETTERATURA ROMENA 2	9	LEZ: 63 ore	ITALIANO
II	LETTERATURA RUSSA 2	9	LEZ: 63 ore	ITALIANO
II	LETTERATURA SERBA E CROATA 2	9	LEZ: 63 ore	ITALIANO
II	LETTERATURA SLOVENA 2	9	LEZ: 63 ore	ITALIANO
II	LETTERATURA SPAGNOLA 2	9	LEZ: 63 ore	SPAGNOLO
II	LETTERATURA TEDESCA 2	9	LEZ: 63 ore	ITALIANO
II	LETTERATURA UNGHERESE 2	9	LEZ: 63 ore	ITALIANO

Anno	Insegnamento (coorte 2025)	CFU	ORE	Lingua
	Solo L-11, Lingue e culture:			
II	STRUMENTI PER L'ANALISI DEL TESTO LETTERARIO	6	LEZ: 42 ore	ITALIANO
	Solo L-12, Mediazione, 1 esame a scelta:			
II	STRATEGIE LINGUISTICHE DI REDAZIONE E TRADUZIONE (SPAGNOLO)		LEZ: 42 ore	SPAGNOLO
II	STRATEGIE LINGUISTICHE DI REDAZIONE E TRADUZIONE (INGLESE)	6	LEZ: 42 ore	INGLESE
II	STRATEGIE LINGUISTICHE DI REDAZIONE E TRADUZIONE (FRANCESE)	6	LEZ: 42 ore	FRANCESE
II	STRATEGIE LINGUISTICHE DI REDAZIONE E TRADUZIONE (TEDESCO)	6	LEZ: 42 ore	TEDESCO
II	STRATEGIE LINGUISTICHE DI REDAZIONE E TRADUZIONE (PORTOGHESE)	6	LEZ: 42 ore	PORTOGHESE
II	STRATEGIE LINGUISTICHE DI REDAZIONE E TRADUZIONE (RUSSO)	6	LEZ: 42 ore	ITALIANO

Anno	Insegnamento (coorte 2025)	CFU	ORE	Lingua
	1 esame a scelta:			
II	FILOLOGIA GERMANICA	6	LEZ: 42 ore	ITALIANO
II	FILOLOGIA ROMANZA	6	LEZ: 42 ore	ITALIANO
II	FILOLOGIA SLAVA	6	LEZ: 42 ore	ITALIANO



Anno	Insegnamento (coorte 2025)	CFU	ORE	Lingua
	2 esami a scelta:			
III	LINGUA FRANCESE 3	9	LEZ: 63 ore	FRANCESE
III	LINGUA SPAGNOLA 3	9	LEZ: 63 ore	SPAGNOLO
III	LINGUA PORTOGHESE-BRASILIANA 3	9	LEZ: 63 ore	ITALIANO
III	LINGUA INGLESE 3	9	LEZ: 63 ore	INGLESE
III	LINGUA TEDESCA 3	9	LEZ: 63 ore	ITALIANO
III	LINGUA ROMENA 3	9	LEZ: 63 ore	ITALIANO
III	LINGUA UNGHERESE 3	9	LEZ: 63 ore	ITALIANO
III	LINGUA RUSSA 3	9	LEZ: 63 ore	ITALIANO
III	LINGUA POLACCA 3	9	LEZ: 63 ore	ITALIANO
III	LINGUA CECA 3	9	LEZ: 63 ore	ITALIANO
III	LINGUA SERBA E CROATA 3	9	LEZ: 63 ore	ITALIANO
III	LINGUA SLOVENA 3	9	LEZ: 63 ore	ITALIANO



Anno	Insegnamento (coorte 2025)	CFU	ORE	Lingua
	Solo L-11, Lingue e culture, 2 esami a scelta:			
III	LETTERATURA ANGLO-AMERICANA 2	6	LEZ: 42 ore	INGLESE
III	LETTERATURA CECA 3	6	LEZ: 42 ore	ITALIANO
III	LETTERATURA FRANCESE 3	6	LEZ: 42 ore	FRANCESE
III	LETTERATURA INGLESE 3	6	LEZ: 42 ore	INGLESE
III	LETTERATURA ISPANOAMERICANA 3	6	LEZ: 42 ore	SPAGNOLO
III	LETTERATURA POLACCA 3	6	LEZ: 42 ore	ITALIANO
III	LETTERATURA PORTOGHESE-BRASILIANA 3	6	LEZ: 42 ore	ITALIANO
III	LETTERATURA ROMENA 3	6	LEZ: 42 ore	ITALIANO
III	LETTERATURA RUSSA 3	6	LEZ: 42 ore	ITALIANO
III	LETTERATURA SERBA E CROATA 3	6	LEZ: 42 ore	ITALIANO
III	LETTERATURA SLOVENA 3	6	LEZ: 42 ore	ITALIANO
III	LETTERATURA SPAGNOLA 3	6	LEZ: 42 ore	SPAGNOLO
III	LETTERATURA TEDESCA 3	6	LEZ: 42 ore	TEDESCO
III	LETTERATURA UNGHERESE 3	6	LEZ: 42 ore	ITALIANO

Anno	Insegnamento (coorte 2025)	CFU	ORE	Lingua
	Solo L-11, Lingue e culture, 2 esami a scelta:			
III	STORIA DEL TEATRO E DELLO SPETTACOLO	6	LEZ: 42 ore	ITALIANO
III	TEATRI DI FIGURE: STORIE ED ESTETICHE	6	LEZ: 42 ore	ITALIANO
III	STORIA E CRITICA DEL CINEMA	6	LEZ: 42 ore	ITALIANO
III	STORIA DELLA MUSICA CONTEMPORANEA	6	LEZ: 42 ore	ITALIANO
III	STORIA DELLA MUSICA MODERNA	6	LEZ: 42 ore	ITALIANO
III	FILOSOFIA DEL LINGUAGGIO	6	LEZ: 42 ore	ITALIANO
III	STORIA DELLA FILOSOFIA CONTEMPORANEA	6	LEZ: 42 ore	ITALIANO
III	STORIA DELLA FILOSOFIA	6	LEZ: 42 ore	ITALIANO
III	LINGUISTICA APPROFONDIMENTO	6	LEZ: 42 ore	ITALIANO
III	ANTROPOLOGIA CULTURALE	6	LEZ: 42 ore	ITALIANO
III	STORIA DELLA CULTURA TEDESCA	6	LEZ: 42 ore	ITALIANO
III	LETTERATURE COMPARATE	6	LEZ: 42 ore	ITALIANO
III	ARGOMENTAZIONE, RAGIONAMENTO CRITICO E LOGICA INFORMALE	6	LEZ: 42 ore	ITALIANO

Anno	Insegnamento (coorte 2025)	CFU	ORE	Lingua
	Solo L-11, 2 esami a scelta (continua dalla pagina precedente):			
III	LETTERATURA FRANCESE 1	6	LEZ: 42 ore	ITALIANO
III	LETTERATURA ISPANOAMERICANA 1	6	LEZ: 42 ore	ITALIANO
III	LETTERATURA SPAGNOLA 1	6	LEZ: 42 ore	ITALIANO
III	LETTERATURA PORTOGHESE-BRASILIANA 1	6	LEZ: 42 ore	ITALIANO
III	LETTERATURA INGLESE 1	6	LEZ: 42 ore	INGLESE
III	LETTERATURA TEDESCA 1	6	LEZ: 42 ore	ITALIANO
III	LETTERATURA ROMENA 1	6	LEZ: 42 ore	ITALIANO
III	LETTERATURA UNGHERESE 1	6	LEZ: 42 ore	ITALIANO
III	LETTERATURA POLACCA 1	6	LEZ: 42 ore	ITALIANO
III	LETTERATURA RUSSA 1	6	LEZ: 42 ore	ITALIANO
III	LETTERATURA CECA 1	6	LEZ: 42 ore	ITALIANO
III	LETTERATURA SERBA E CROATA 1	6	LEZ: 42 ore	ITALIANO
III	LETTERATURA SLOVENA 1	6	LEZ: 42 ore	ITALIANO
III	LETTERATURE FRANCOFONE BASE	6	LEZ: 42 ore	FRANCESE
III	LINGUA E LETTERATURA ARABA	6	LEZ: 42 ore	ITALIANO
III	LINGUA E LETTERATURA NEOGRECA	6	LEZ: 42 ore	ITALIANO
III	LINGUA E LETTERATURA UCRAINA	6	LEZ: 42 ore	ITALIANO

Anno	Insegnamento (coorte 2025)	CFU	ORE	Lingua
	Solo L-12, Mediazione, 3 esami a scelta:			
III	ISTITUZIONI DI ECONOMIA POLITICA	9	LEZ: 63 ore	ITALIANO
III	ECONOMIA E GESTIONE DELLE IMPRESE	9	LEZ: 63 ore	ITALIANO
III	ISTITUZIONI DI DIRITTO PUBBLICO	9	LEZ: 63 ore	ITALIANO
III	ISTITUZIONI DI DIRITTO PRIVATO	9	LEZ: 63 ore	ITALIANO
III	DIRITTO DEL LAVORO	9	LEZ: 63 ore	ITALIANO
III	DIRITTO INTERNAZIONALE	9	LEZ: 63 ore	ITALIANO
III	STORIA ECONOMICA	9	LEZ: 63 ore	ITALIANO
III	STRATEGIE DI MARKETING	9	LEZ: 63 ore	ITALIANO
III	FONDAMENTI DI INFORMATICA	9	LEZ: 63 ore	ITALIANO
III	FONDAMENTI DEL DIRITTO EUROPEO	9	LEZ: 63 ore	ITALIANO
III	STORIA DELLE RELAZIONI INTERNAZIONALI	9	LEZ: 63 ore	ITALIANO
III	SOCIOLOGIA DELLE RELAZIONI INTERCULTURALI	9	LEZ: 63 ore	ITALIANO



Anno	Insegnamento (coorte 2025)	CFU	ORE	Lingua
II o III	ATTIVITA' A SCELTA DELLO STUDENTE/STUDENTESSA (CREDITI LIBERI)	12	-	-
II o III	Altre attività: Blocco 1	3	ALT: 75 ore	
II o III	Altre attività: Blocco 2	3	ALT: 75 ore	
III	PROVA FINALE	9	-	-



Opportunità di studio all'estero:



E dopo la laurea?



**→ Preimmatricolazione: dal 1/07/2025 al
30/09/2025**

**→ Test TOLC-SU: dal 1/01/2024 al
26/09/2025**



TOLC-SU:

SEZIONI	NUMERO DEI QUESITI	TEMPO A DISPOSIZIONE
COMPRENSIONE VERBALE E CONOSCENZA DELLA LINGUA ITALIANA	30 QUESITI	60 MINUTI
CONOSCENZE ACQUISITE NEGLI STUDI	10 QUESITI	20 MINUTI
RAGIONAMENTO LOGICO-CRITICO	10 QUESITI	20 MINUTI
TOTALE	50 QUESITI	100 MINUTI

- . 1 punto per risposta corretta; 0 punti per risposta non data; -0,25 punti per risposta errata**
- . Punteggio soglia per l'ingresso senza obbligo formativo aggiuntivo (OFA): 25/50**

TOLC-SU: Comprensione verbale e conoscenza della lingua italiana

Testo di tipo saggistico: Luciano Bellosi, Buffalmacco e il Trionfo della Morte, Torino, Einaudi, 1974, pp. XXII-XXIII.

«(...) [3] È proprio della moda superarsi di continuo e, anche se uno è poco attento a queste cose, il suo abbigliamento di oggi non sarà mai come quello di dieci anni fa. [4] Perché dunque non servirsi di questo elemento, quando sia presente in un'opera d'arte, per stabilirne il tempo di esecuzione?»

«stabilirne il tempo di esecuzione» [4] significa:

- A) fissare il clima culturale in cui fu progettata l'opera d'arte**
- B) determinare la data in cui era di moda un certo tipo di abbigliamento**
- C) determinare il periodo di tempo necessario all'artista per completare la sua opera**
- D) determinare la data in cui l'opera d'arte è stata realizzata**
- E) fissare nella memoria di chi guarda o legge il periodo storico in cui era in voga un certo abbigliamento e fu realizzata l'opera d'arte**

TOLC-SU: Comprensione verbale e conoscenza della lingua italiana

Testo di tipo saggistico: Luciano Bellosi, Buffalmacco e il Trionfo della Morte, Torino, Einaudi, 1974, pp. XXII-XXIII.

«(...) [3] È proprio della moda superarsi di continuo e, anche se uno è poco attento a queste cose, il suo abbigliamento di oggi non sarà mai come quello di dieci anni fa. [4] Perché dunque non servirsi di questo elemento, quando sia presente in un'opera d'arte, per stabilirne il tempo di esecuzione?»

«stabilirne il tempo di esecuzione» [4] significa:

- A) fissare il clima culturale in cui fu progettata l'opera d'arte**
- B) determinare la data in cui era di moda un certo tipo di abbigliamento**
- C) determinare il periodo di tempo necessario all'artista per completare la sua opera**
- D) determinare la data in cui l'opera d'arte è stata realizzata**
- E) fissare nella memoria di chi guarda o legge il periodo storico in cui era in voga un certo abbigliamento e fu realizzata l'opera d'arte**

TOLC-SU: Conoscenze acquisite negli studi

“In Europa nel cinquantennio tra _____ si sviluppa _____ come movimento artistico, musicale, culturale e letterario; tra i momenti fondamentali la fondazione della rivista *Athenaeum*, creata dal filosofo Schlegel insieme al fratello Wilhelm ed al poeta Novalis e le opere di Goya, Delacroix, Berlioz, Robert Schumann, Fryderyk Chopin, Johannes Brahms, Felix Mendelssohn, le prime istanze risorgimentali, alle quali risulterà strettamente legata la produzione italiana legata al movimento. Esemplare fu in proposito la figura di Alessandro Manzoni, che diede un impulso fondamentale alla diffusione del genere letterario del romanzo storico.”

Quale delle seguenti coppie di date e termini può essere integrata nella lacuna?

- A) 1770 e 1820 – il Romanticismo**
- B) 1600 e 1650 – il Decadentismo**
- C) 1700 e 1750 – l'Illuminismo**
- D) 1850 e 1900 – il Neoclassicismo**
- E) 1900 e 1950 - il Simbolismo**

TOLC-SU: Conoscenze acquisite negli studi

“In Europa nel cinquantennio tra _____ si sviluppa _____ come movimento artistico, musicale, culturale e letterario; tra i momenti fondamentali la fondazione della rivista Athenaeum, creata dal filosofo Schlegel insieme al fratello Wilhelm ed al poeta Novalis e le opere di Goya, Delacroix, Berlioz, Robert Schumann, Fryderyk Chopin, Johannes Brahms, Felix Mendelssohn, le prime istanze risorgimentali, alle quali risulterà strettamente legata la produzione italiana legata al movimento. Esempio fu in proposito la figura di Alessandro Manzoni, che diede un impulso fondamentale alla diffusione del genere letterario del romanzo storico.”

Quale delle seguenti coppie di date e termini può essere integrata nella lacuna?

- A) 1770 e 1820 – il Romanticismo**
- B) 1600 e 1650 – il Decadentismo**
- C) 1700 e 1750 – l'Illuminismo**
- D) 1850 e 1900 – il Neoclassicismo**
- E) 1900 e 1950 - il Simbolismo**

TOLC-SU: Ragionamento logico-critico

Qualcuna tra le amiche di Lucia non è iscritta alla facoltà di Economia.

D'altra parte, tutte le amiche di Lucia sono anche amiche di Marta.

Ne possiamo dedurre che:

- A. non tutte le amiche di Marta sono iscritte alla facoltà di Economia**
- B. tutte le amiche di Marta sono iscritte alla facoltà di Economia**
- C. nessuna delle amiche di Marta è iscritta alla facoltà di Economia**
- D. qualcuna delle amiche di Marta non è amica di Lucia**
- E. nessuna delle amiche di Lucia è iscritta alla facoltà di Economia**

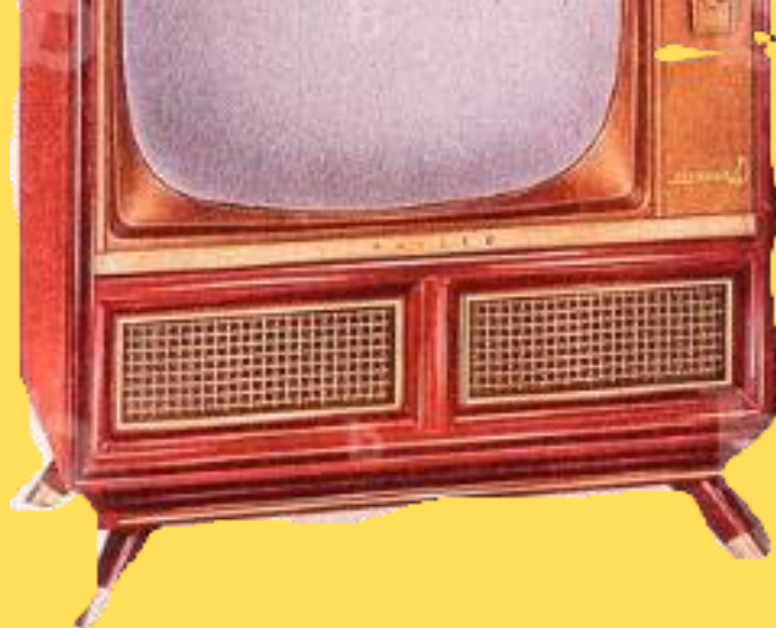
TOLC-SU: Ragionamento logico-critico

Qualcuna tra le amiche di Lucia non è iscritta alla facoltà di Economia.

D'altra parte, tutte le amiche di Lucia sono anche amiche di Marta.

Ne possiamo dedurre che:

- A. non tutte le amiche di Marta sono iscritte alla facoltà di Economia**
- B. tutte le amiche di Marta sono iscritte alla facoltà di Economia**
- C. nessuna delle amiche di Marta è iscritta alla facoltà di Economia**
- D. qualcuna delle amiche di Marta non è amica di Lucia**
- E. nessuna delle amiche di Lucia è iscritta alla facoltà di Economia**





Servizio Tutor Junior
tutorjunior.lettere@unipd.it

