



The Landscape Observatory of Catalonia and the application of the Council of Europe Landscape Convention

Pere Sala i Martí. Director

CONTEXT OF LANDSCAPE POLICY

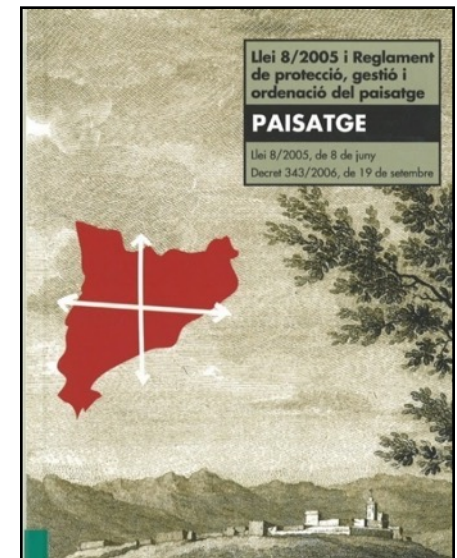


(20 October 2000)

▼
Catalan Parliament's
adherence
(14 December 2000)

▼
Landscape Act
(8 June 2005)
Decree for the
development of the
Landscape Act (2006)

▼
Landscape Observatory
of Catalonia
(1 March 2005)



ABOUT THE LANDSCAPE OBSERVATORY



©Arxiu d'imatges de l'Observatori del Paisatge de Catalunya (Paisatges Verticals)

The Landscape Observatory is the place where theoretical reflection and practical application come together at the service of landscape policies.

A shared, open, receptive meeting point,
midway between civil society, government
and academic and professional sectors.





- Advisory body of the Government of Catalonia and raises awareness about landscape.
- Cooperates with the Government of Catalonia and the local authorities when it comes to implementing the ELC, the Catalan Landscape Law, and landscape policies.
- A meeting point between the Government of Catalonia, local government, universities, professional groups and social and cultural groups referring to the landscape.
- Acting as a centre for landscape research, documentation, reflection and action.



©Arxiu d'imatges de l'Observatori del Paisatge de Catalunya (David Zagarzazu)

The landscape is the result of the confluence between different gazes, perceptions, interpretations and sensibilities.



Landscape is both a physical reality (it can be touched, listened to, or walked) and the mental construction and representation that we culturally make of it. It is the physiognomy of a territory with all its natural and anthropic elements and, at the same time, the feelings and emotions that it awakens when we contemplate it.



© Irene Navarro

Knowledge is fundamental for taking decisions regarding the landscape, at both local and national level. It is important to generate, to share and to transfer knowledge and methodologies to all of society, inviting participation from all its stakeholders.

Council of Europe Landscape Convention

Relationship with the activity of the Landscape Observatory

GOVERNMENT ACTIONS

1. Recognise
landscapes in law

2. Integrate
landscape into all
the government
policies

ACTIONS THAT SHOULD BE DONE BY ALL ADMINISTRATIONS AND FOR ALL LANDSCAPES

3. Identify
landscapes

4. Evaluate
landscapes

5. Define
landscape
quality
objectives

6. Protect
landscapes

7. Manage
landscapes

8. Plan
landscapes

9. Follow
the evolution of
the changes

COOPERATION ACTIONS BETWEEN GOVERNMENT S

12. Cooperate
in Europe

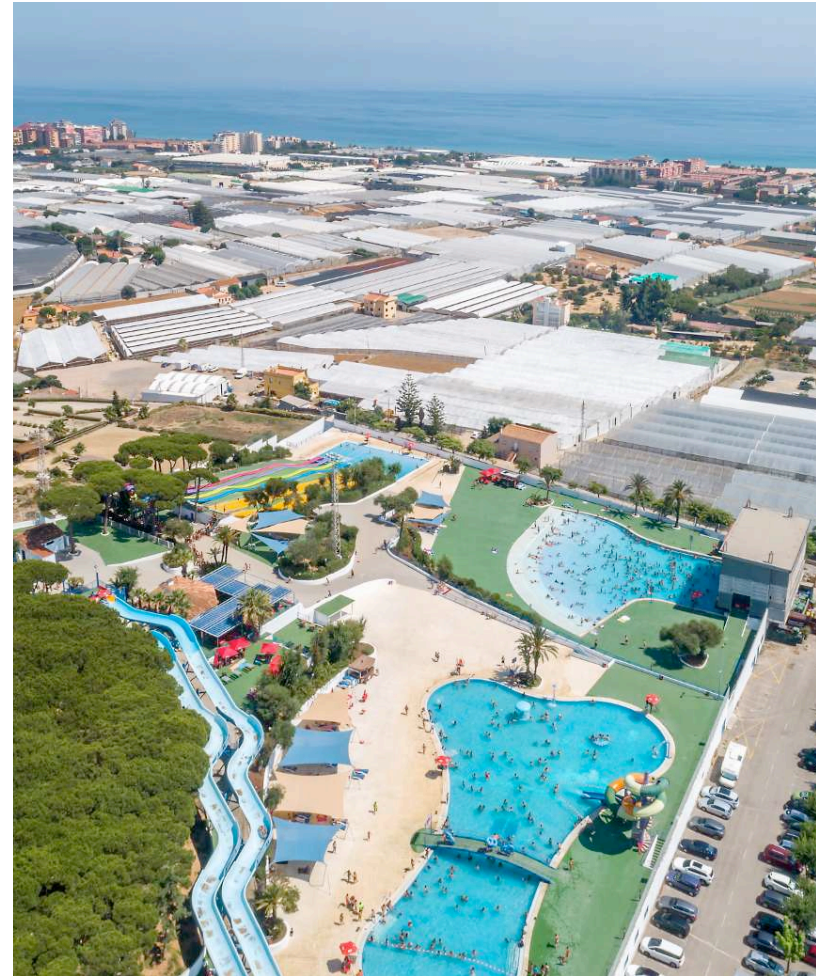
THE CONTEXT OF SUPPORT

10. Promote education
and training

11. Increase the
awareness of the
value of the
landscapes

ACTIVITY

- Support for landscape policies at territorial scale



Support for landscape policies at territorial scale

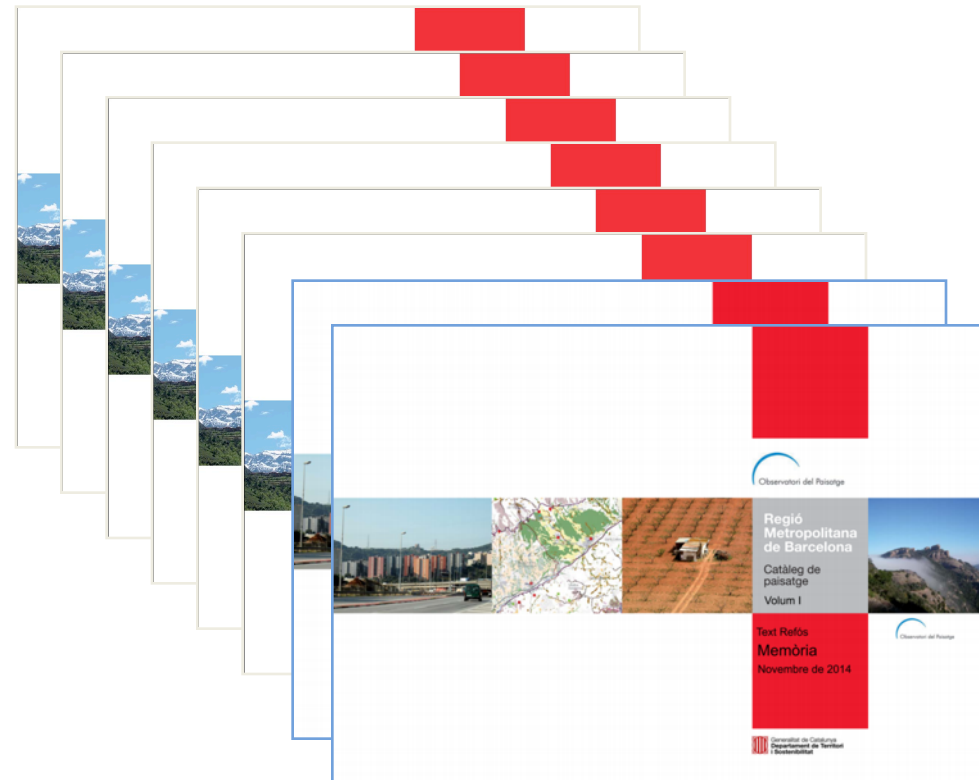
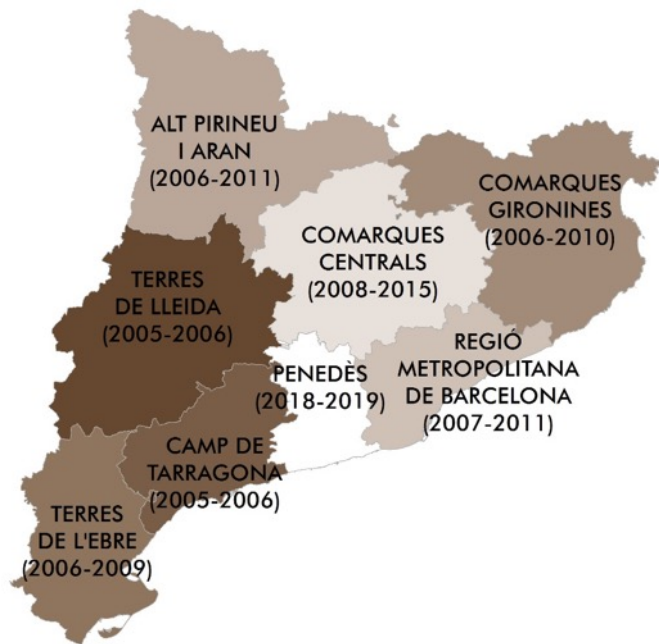
Landscape Catalogues



Support for landscape policies at territorial scale

Landscape Catalogues

Eight Landscape Catalogues for the eight Territorial Zoning Plans



Support for landscape policies at territorial scale

Landscape Catalogues

Phase 1

Landscape
characterisation

Phase 2

Landscape
assessment

Phase 3

Definition of Landscape
Quality Objectives

Phase 4

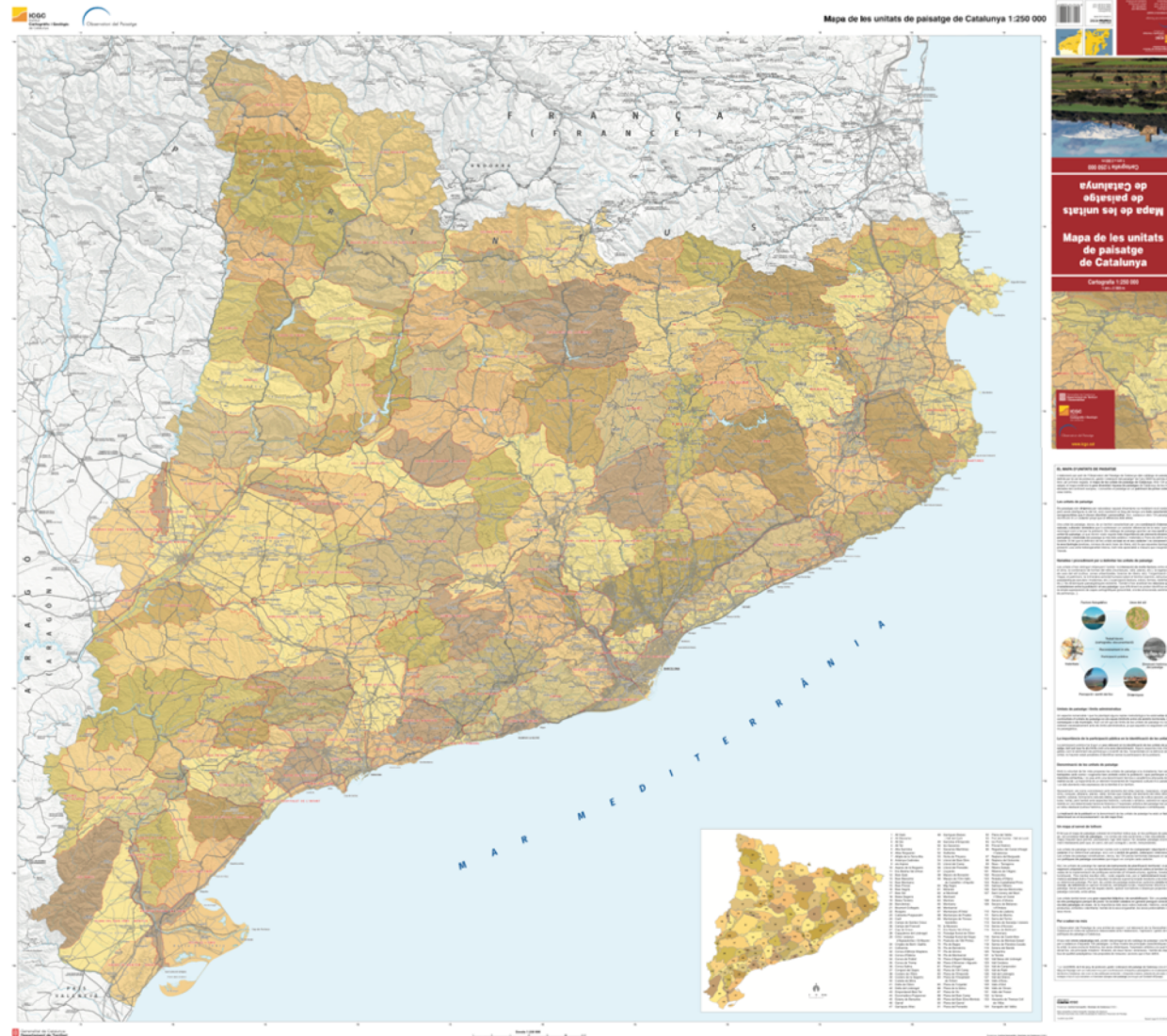
Proposal of measures and
actions

PROPOSALS WORKSHOP



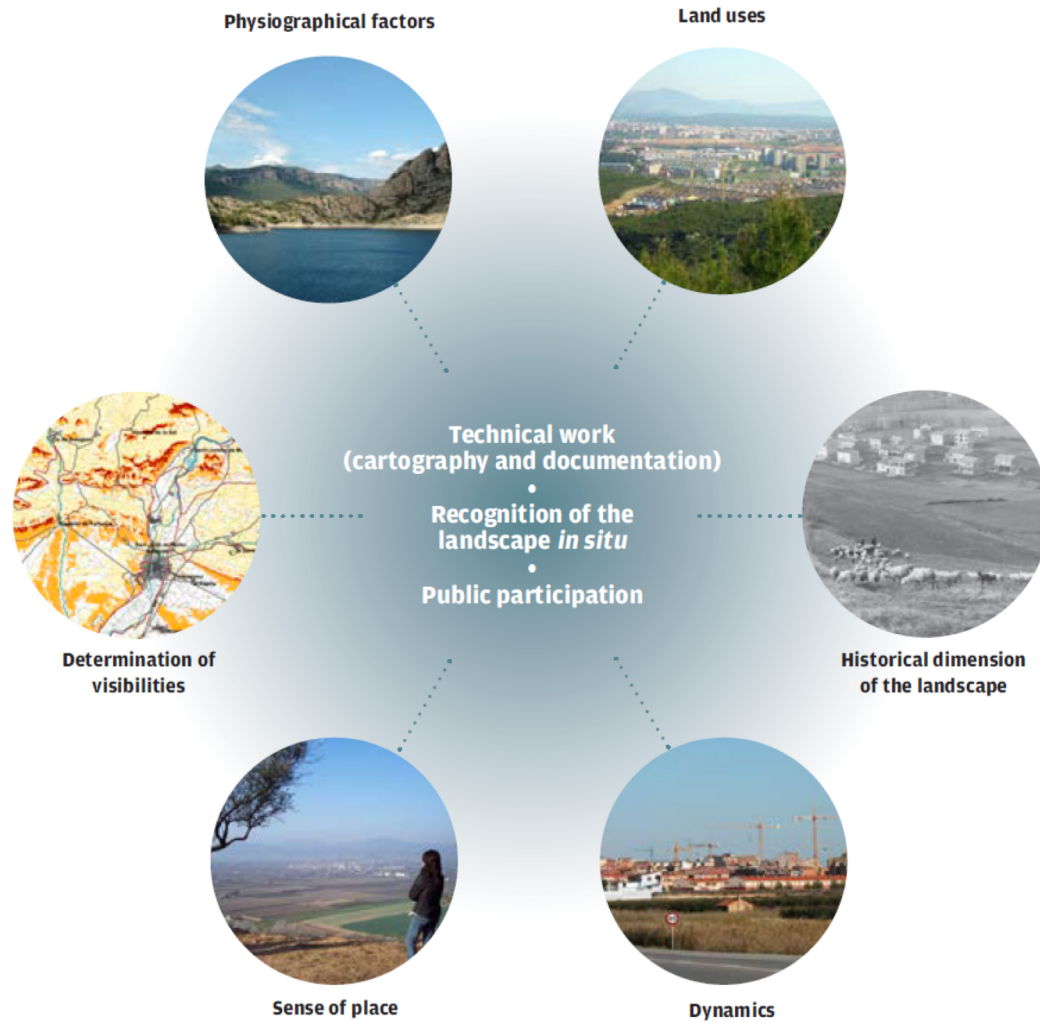
Support for landscape policies at territorial scale

Landscape Catalogues



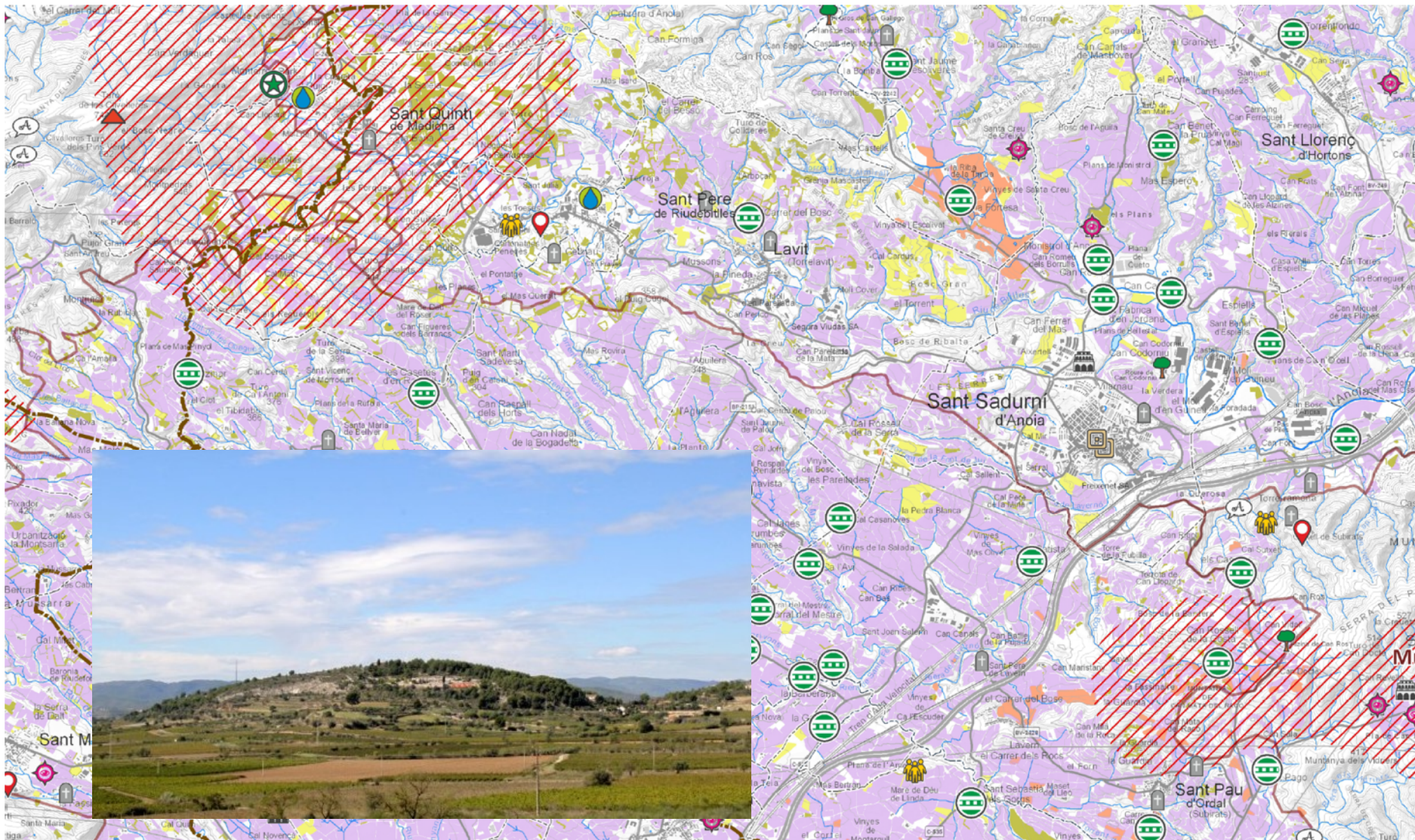
Support for landscape policies at territorial scale

Landscape Catalogues



Support for landscape policies at territorial scale

Landscape Catalogues

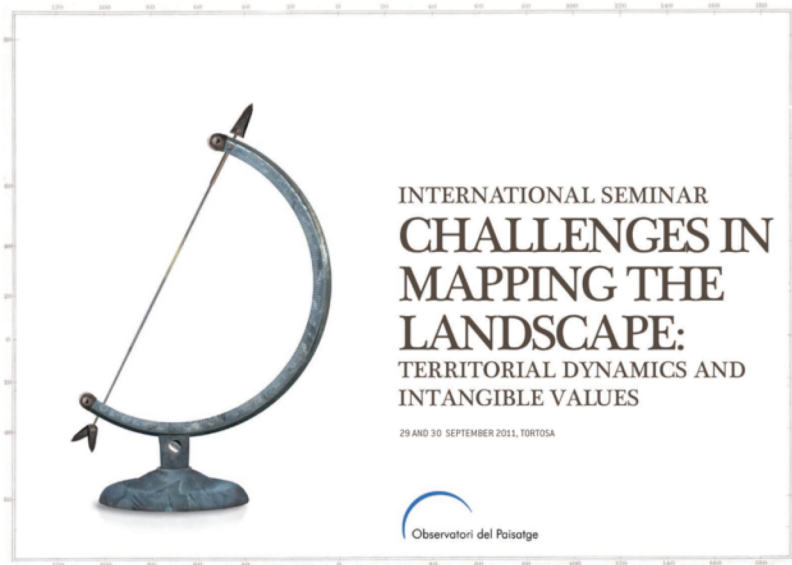


Values natural · aesthetic · historic · social use · symbolic · productive



The landscape values are acknowledged both by the scientific community and by the general public, from the knowledge of specialists to the perceptions and opinions of civil society.

Seminar

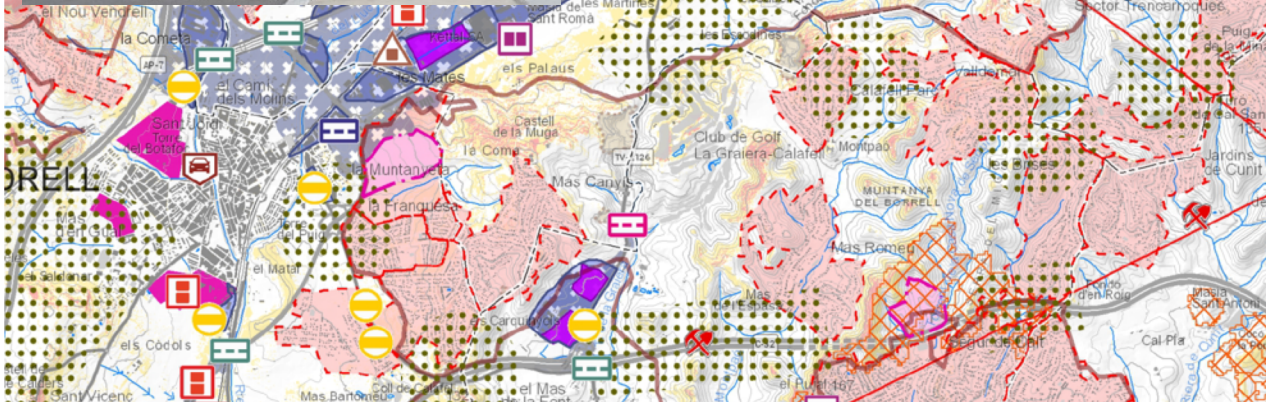
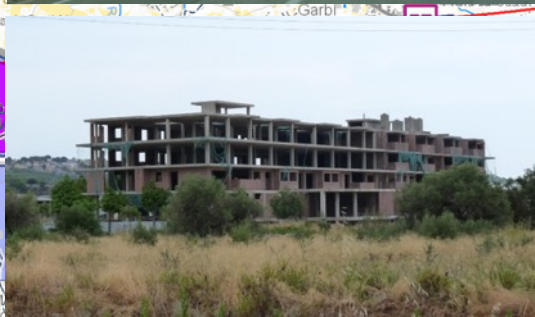


29-30 September 2011

Publication



Available at www.catpaisatge.net



Paisatges forestals

- Incendis recents (2015 - 2020)
- Incendis anteriors (1990 - 2014)
- Línia elèctrica d'alta tensió
- Abocador
- Activitat extractiva
- Activitat extractiva abandonada i no restaurada

Paisatges periurbans i oberts

- Materials acumulats a l'aire lliure
- Abocament de terres
- Construcció en desús en espai periurbà o obert
- Construcció discordant
- Àrea d'aparcament espontània
- Creixement industrial inacabat
- Creixement residencial compacte inacabat
- Urbanització inacabada
- Polígon d'activitat econòmica
- Urbanització de moderada o alta exposició visual

Paisatges de les infraestructures

- Tram de carretera molt visible
- Carretera aparador
- Carretera sense ús
- Concentració de cartells publicitaris
- Infraestructura litoral
- Aerogenerador

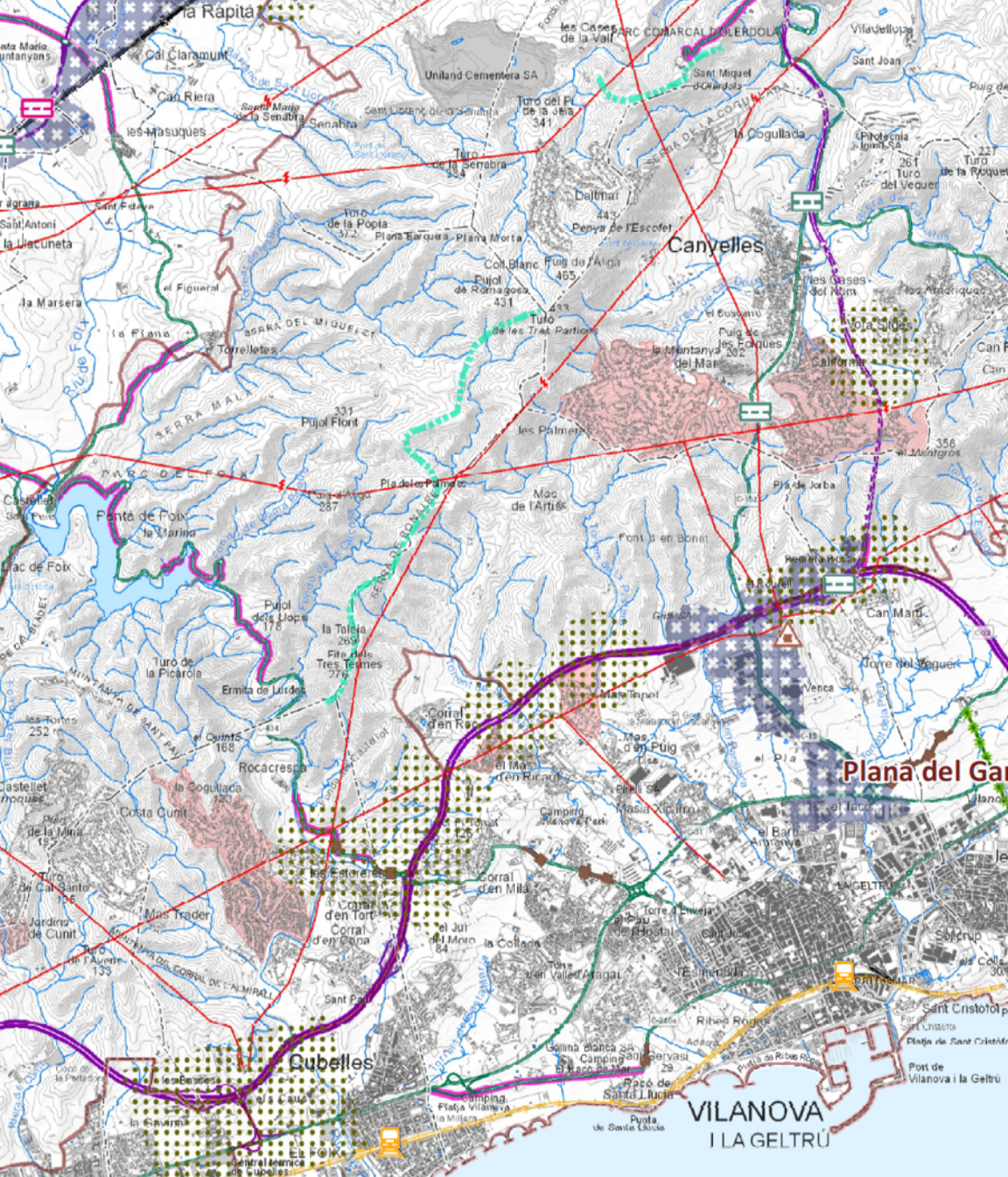
Àmbits d'especial atenció

- Entorn d'infraestructures en tensió i d'oportunitat
- Espai obert litoral en tensió i d'oportunitat
- Àrea crítica per a la connectivitat ecològica

Fons escènic

- Visibilitat alta
- Visibilitat moderada

Spaces on tension and opportunity



Landscape Quality Objectives

Millorar la qualitat paisatgística de les infraestructures actuals i dels seus espais de contacte amb la finalitat de garantir la seva permeabilitat ecològica, visual i social, i reduir la seva incidència en el paisatge.

2.1 Recuperar la correcta connectivitat ecològica entre els espais a banda i banda de les infraestructures i desenvolupar-hi les mesures de permeabilització necessàries

Àrea crítica per a la connectivitat ecològica a causa de les infraestructures

2.2 Millorar i tenir cura del paisatge que es percep des de les carreteres penedesenques més freqüentades, en particular les de la xarxa primària

Xarxa primària de carreteres

2.3 Redactar plans especials urbanístics d'ordenació i millora paisatgística dels espais on hi ha una concentració d'elements discordants que generen una imatge desendreçada

Entorn d'infraestructures en tensió i oportunitat

2.4 Les administracions locals han d'arribar a acords amb els propietaris dels terrenys perquè ordenin, ocultin o eliminin aquestes acumulacions i artefactes i es puguin rehabilitar paisatgísticament els espais

Materials acumulats a l'aire lliure i abocaments de terra a prop de les infraestructures

2.5 Prioritzar el desmantellament (reciclant els materials) de les gasolineres o el seu reaprofitament per a altres usos bo i garantint la millora de la seva qualitat estètica

Construcció en desús en espai periurbà o obert (gasolineres)

2.6 Procurar que la millora de les infraestructures existents que travessen les unitats de paisatge amb caràcter més muntanyós no alterin el traçat i disposin elements de protecció i seguretat en els marges discrets, unitaris, ben integrats en la topografia, i prioritzant els originals històrics

2.7 Eliminar o donar un nou ús i significat als trams de carreteres que han quedat en desús, tot restaurant-los segons les característiques de l'entorn

Carretera sense ús

2.8 Mantenir i acompanyar amb vegetació les infraestructures de mobilitat

2.9 Corregir els impactes visuals negatius mitjançant intervencions de millora específiques, apantallaments vegetals, o tractament cromàtic, per a una millor percepció del paisatge en el seu conjunt

Tram de carretera molt visible

2.10 Dissenyar els edificis de servei existents (estacions transformadores, àrees de servei, etc.) amb els elements de senyalització i il·luminació necessaris de manera que s'integrin en l'entorn pel que fa a localització, volum, composició, materials i tractament cromàtic

2.11 Millorar paisatgísticament els contactes del ferrocarril amb els relleus litorals, i fer-ho a través d'un projecte integral

Estació de tren
Xarxa ferroviària litoral

Preservar i potenciar les carreteres amb més valor històric així com els seus elements patrimonials

2.12 Impulsar un inventari de les vies de comunicació històriques del Penedès amb la finalitat de preservar-les i protegir-les, així com el seu patrimoni associat i el seu entorn

2.13 Preservar a través del Pla Territorial Parcial del Penedès o el titular de la carretera les fileres arbrades

Carretera arbrada

2.14 Existeixen fragments de marges de pedra seca que ressegueixen el seu traçat, que cal preservar i restaurar i potenciar

Carretera amb marges de pedra seca

Support for landscape policies at territorial scale

Landscape Catalogues

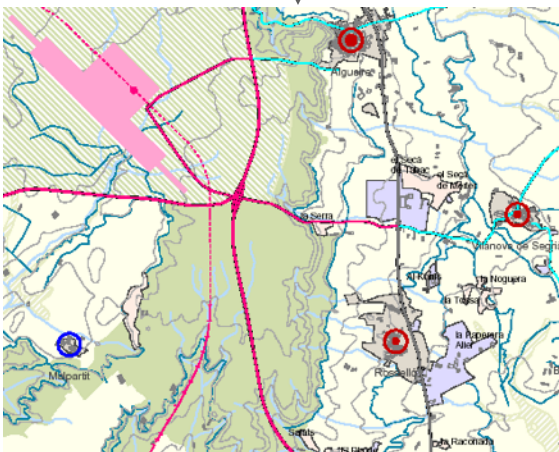


Support for landscape policies at territorial scale

Landscape Directives



Landscape Catalogues



Town and country planning



Directius del paisatge	
Index	
Present	1
1. La presentació del paisatge en el Pla Director de les Terres de Lleida	2
2. Objectius i criteris del paisatge	3
3. Les Directives del paisatge del Pla Director de les Terres de Lleida	4
Disposicions normatives	
4. Disposicions de caràcter general	4
4.1. Objectius i criteris del paisatge	4
4.2. Objectius i criteris del paisatge	4
4.3. Objectius i criteris del paisatge	4
4.4. Objectius i criteris del paisatge	4
4.5. Objectius i criteris del paisatge	4
4.6. Objectius i criteris del paisatge	4
4.7. Objectius i criteris del paisatge	4
4.8. Objectius i criteris del paisatge	4
4.9. Objectius i criteris del paisatge	4
4.10. Objectius i criteris del paisatge	4
4.11. Objectius i criteris del paisatge	4
4.12. Objectius i criteris del paisatge	4
4.13. Objectius i criteris del paisatge	4
4.14. Objectius i criteris del paisatge	4
4.15. Objectius i criteris del paisatge	4
4.16. Objectius i criteris del paisatge	4
4.17. Objectius i criteris del paisatge	4
4.18. Objectius i criteris del paisatge	4
4.19. Objectius i criteris del paisatge	4
4.20. Objectius i criteris del paisatge	4
4.21. Objectius i criteris del paisatge	4
4.22. Objectius i criteris del paisatge	4
4.23. Objectius i criteris del paisatge	4
4.24. Objectius i criteris del paisatge	4
4.25. Objectius i criteris del paisatge	4
4.26. Objectius i criteris del paisatge	4
4.27. Objectius i criteris del paisatge	4
4.28. Objectius i criteris del paisatge	4
4.29. Objectius i criteris del paisatge	4
4.30. Objectius i criteris del paisatge	4
4.31. Objectius i criteris del paisatge	4
4.32. Objectius i criteris del paisatge	4
4.33. Objectius i criteris del paisatge	4
4.34. Objectius i criteris del paisatge	4
4.35. Objectius i criteris del paisatge	4
4.36. Objectius i criteris del paisatge	4
4.37. Objectius i criteris del paisatge	4
4.38. Objectius i criteris del paisatge	4
4.39. Objectius i criteris del paisatge	4
4.40. Objectius i criteris del paisatge	4
4.41. Objectius i criteris del paisatge	4
4.42. Objectius i criteris del paisatge	4
4.43. Objectius i criteris del paisatge	4
4.44. Objectius i criteris del paisatge	4
4.45. Objectius i criteris del paisatge	4
4.46. Objectius i criteris del paisatge	4
4.47. Objectius i criteris del paisatge	4
4.48. Objectius i criteris del paisatge	4
4.49. Objectius i criteris del paisatge	4
4.50. Objectius i criteris del paisatge	4
4.51. Objectius i criteris del paisatge	4
4.52. Objectius i criteris del paisatge	4
4.53. Objectius i criteris del paisatge	4
4.54. Objectius i criteris del paisatge	4
4.55. Objectius i criteris del paisatge	4
4.56. Objectius i criteris del paisatge	4
4.57. Objectius i criteris del paisatge	4
4.58. Objectius i criteris del paisatge	4
4.59. Objectius i criteris del paisatge	4
4.60. Objectius i criteris del paisatge	4
4.61. Objectius i criteris del paisatge	4
4.62. Objectius i criteris del paisatge	4
4.63. Objectius i criteris del paisatge	4
4.64. Objectius i criteris del paisatge	4
4.65. Objectius i criteris del paisatge	4
4.66. Objectius i criteris del paisatge	4
4.67. Objectius i criteris del paisatge	4
4.68. Objectius i criteris del paisatge	4
4.69. Objectius i criteris del paisatge	4
4.70. Objectius i criteris del paisatge	4
4.71. Objectius i criteris del paisatge	4
4.72. Objectius i criteris del paisatge	4
4.73. Objectius i criteris del paisatge	4
4.74. Objectius i criteris del paisatge	4
4.75. Objectius i criteris del paisatge	4
4.76. Objectius i criteris del paisatge	4
4.77. Objectius i criteris del paisatge	4
4.78. Objectius i criteris del paisatge	4
4.79. Objectius i criteris del paisatge	4
4.80. Objectius i criteris del paisatge	4
4.81. Objectius i criteris del paisatge	4
4.82. Objectius i criteris del paisatge	4
4.83. Objectius i criteris del paisatge	4
4.84. Objectius i criteris del paisatge	4
4.85. Objectius i criteris del paisatge	4
4.86. Objectius i criteris del paisatge	4
4.87. Objectius i criteris del paisatge	4
4.88. Objectius i criteris del paisatge	4
4.89. Objectius i criteris del paisatge	4
4.90. Objectius i criteris del paisatge	4
4.91. Objectius i criteris del paisatge	4
4.92. Objectius i criteris del paisatge	4
4.93. Objectius i criteris del paisatge	4
4.94. Objectius i criteris del paisatge	4
4.95. Objectius i criteris del paisatge	4
4.96. Objectius i criteris del paisatge	4
4.97. Objectius i criteris del paisatge	4
4.98. Objectius i criteris del paisatge	4
4.99. Objectius i criteris del paisatge	4
4.100. Objectius i criteris del paisatge	4

Landscape quality
objectives and
Landscape Directives



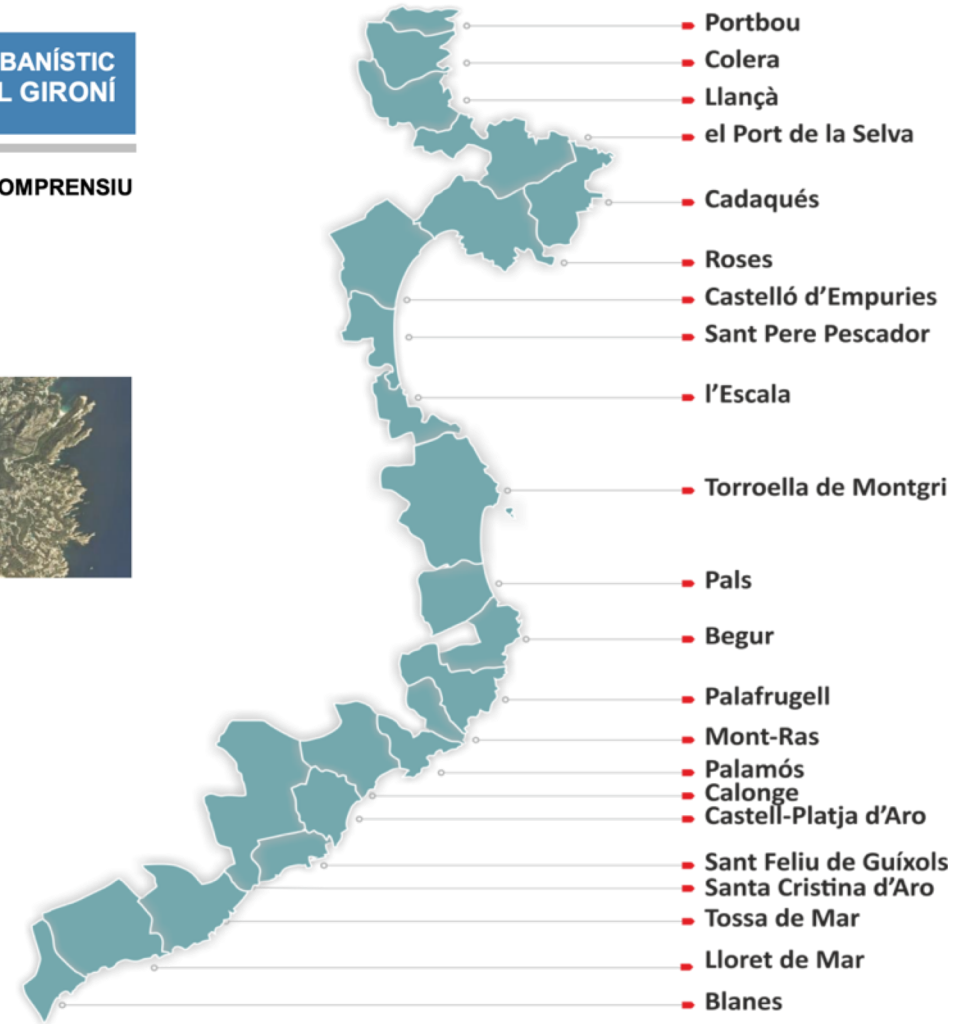
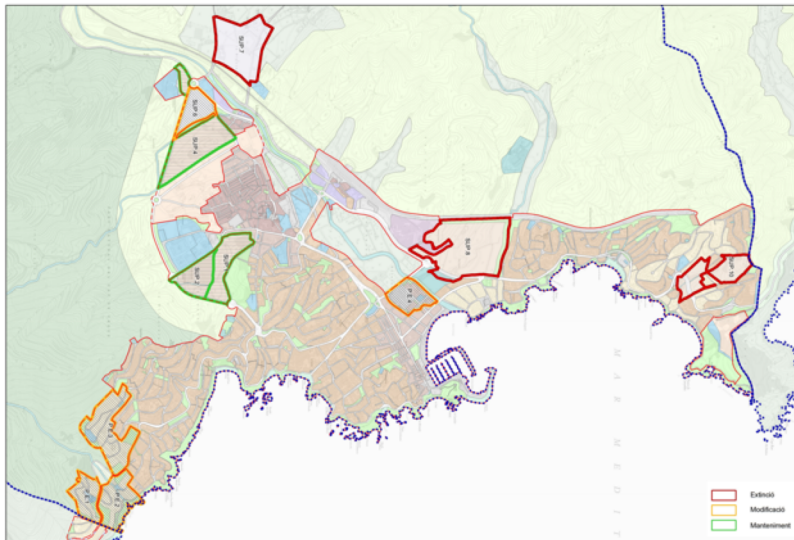
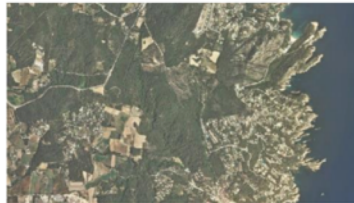
- When the landscape catalogues have been approved by the minister, the Government uses the Landscape Quality Objectives and the proposals in order to approve Landscape directives, which will become obligatory conditions.

Support for landscape policies at territorial scale

Landscape Directives

PLA DIRECTOR URBANÍSTIC DE REVISIÓ DELS SÒLS NO SOSTENIBLES DEL LITORAL GIRONÍ

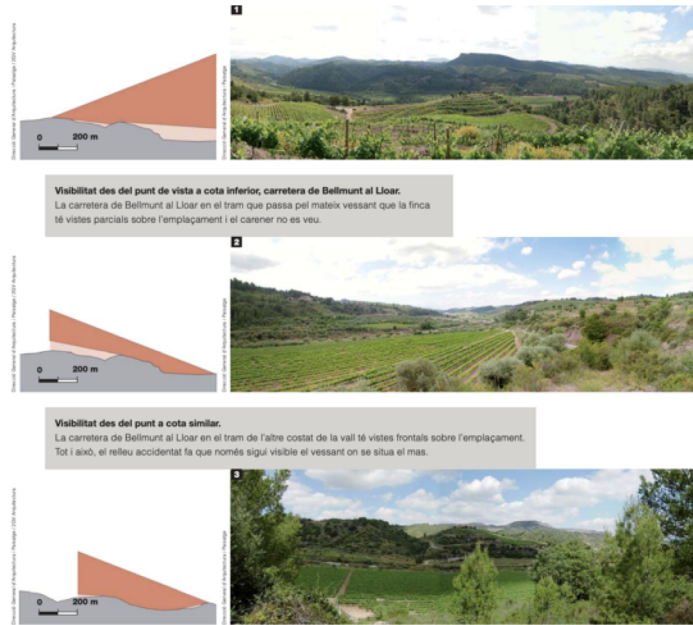
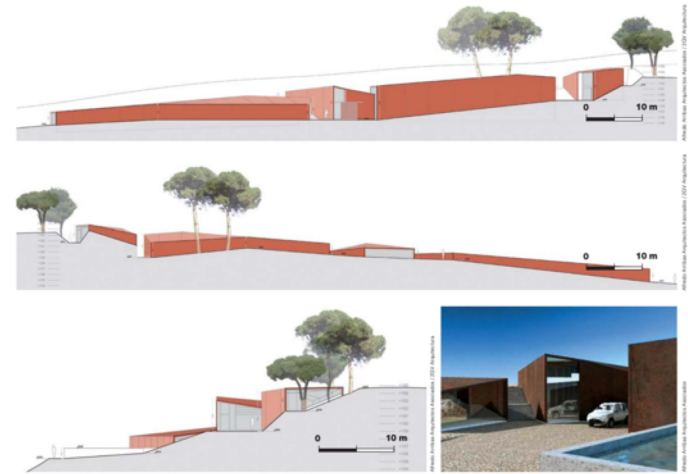
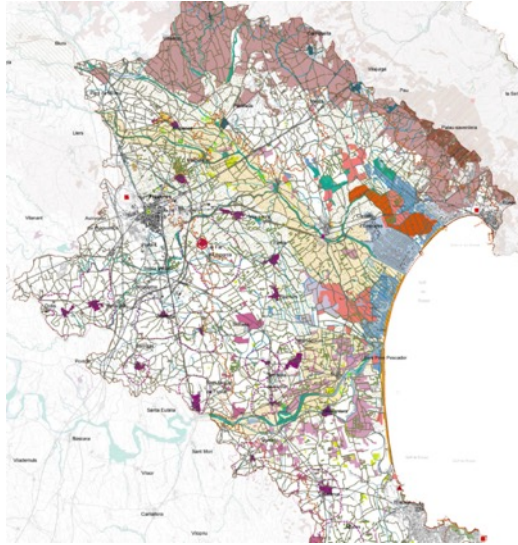
Document I. DOCUMENT COMPRENSIU



Generalitat de Catalunya
**Departament
de Territori**

Support for landscape policies at territorial scale

Application to Landscape Integration Studies



Seminar



11 - 12 November 2010

Publication



Available at www.catpaisatge.net

Seminar

GOVERNAR EL

PAISATGE PER ORDENAR

EL TERRITORI



SEMINARI
INTERNACIONAL



26 d'abril
de 2023

9 — 9.30 h
Recepció i acreditacions

9.30 — 9.45 h
Obertura del Seminari
Juli Fernández, Conseller de Territori.

Presentació del Seminari
Pere Sala i Martí, Director de l'Observatori
del Paisatge de Catalunya.

Exposició inicial

9.45 — 10.30 h
**Les territoires du bien-être (ou comment
réussir la transition écologique)**
Jean-Pierre Thibault, Viceprésident del Collectif
Paysages de l'après-pétrole i ex-inspector
general del Consell General de Medi Ambient i el
Desenvolupament Sostenible de França.

**BLOC 1
CAPTAR EL CARÀCTER DEL LLOC**

Presenta i modera: Irene Navarro, Ambientòloga,
Coordinadora del gabinet tècnic del Pla Estratègic
Metropolità de Barcelona.

10.30 — 11.00 h
Programme Observation du paysage suisse (OPS)
Gilles Rudaz, Geògraf, Oficina Federal del Medi
Ambient del Govern de Suïssa.

11.00 — 11.30 h
**Del carácter del paisaje a los objetivos de calidad
paisajística. Herramientas para la innovación en
pensamientos y prácticas**
Ludovica Marinaro, Paisatgista, Universitat
de Florencia.

11.30 — 12.00 h
Pausa-café

12.00 — 12.30 h
**Formes diferents d'entendre el lloc
per a pensar l'habitatge**
Gabor Boman, Fuster d'estructures i arquitecte.

12.30 — 13.00 h
**Gamificación: estrategias digitales
de reaspección del paisaje urbano**
Arantzazu Pérez, Historiadora de l'Art.

13.00 — 14.00 h
Debat

14.00 — 15.30 h
Dinar lliure

**BLOC 2
CARTOGRAFIES EMERGENTS**

Presenta i modera: Bernat Lladó, Geògraf.

15.30 — 16.00 h
**Cartografiar els valors del paisatge i els espais
en tensió i d'oportunitat. L'exemple del Catàleg
de paisatge del Penedès**
Jordi Grau, Ambientòleg, Observatori del Paisatge
de Catalunya.

16.00 — 16.30 h
Co-cartographie et commun
Virginie Pigeon, Paisatgista, Du paysage.

16.30 — 17.00 h
Pausa

17.00 — 17.30 h
**Explorando lo invisible: cartografía participativa
de los valores intangibles del paisaje**
Marta Tonda, Paisatgista, Universidad Nacional
de Cuyo, Mendoza, Argentina.

17.30 — 18.30 h
Debat

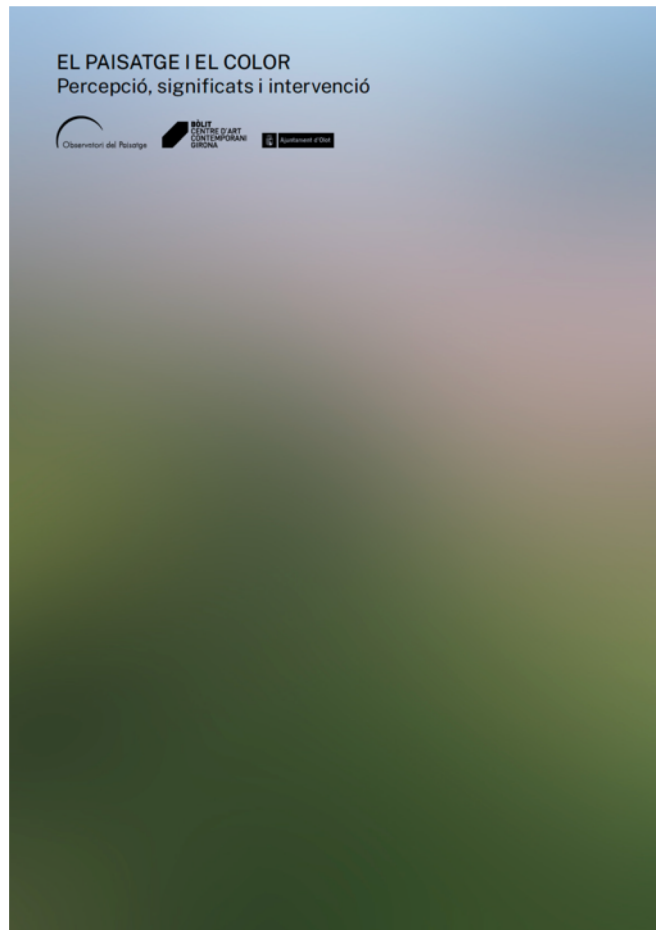
GOVERNAR EL PAISATGE
PER ORDENAR EL TERRITORI

SEMINARI
INTERNACIONAL

Governing The Landscape To Plan The Territory

26 - 27 April 2023

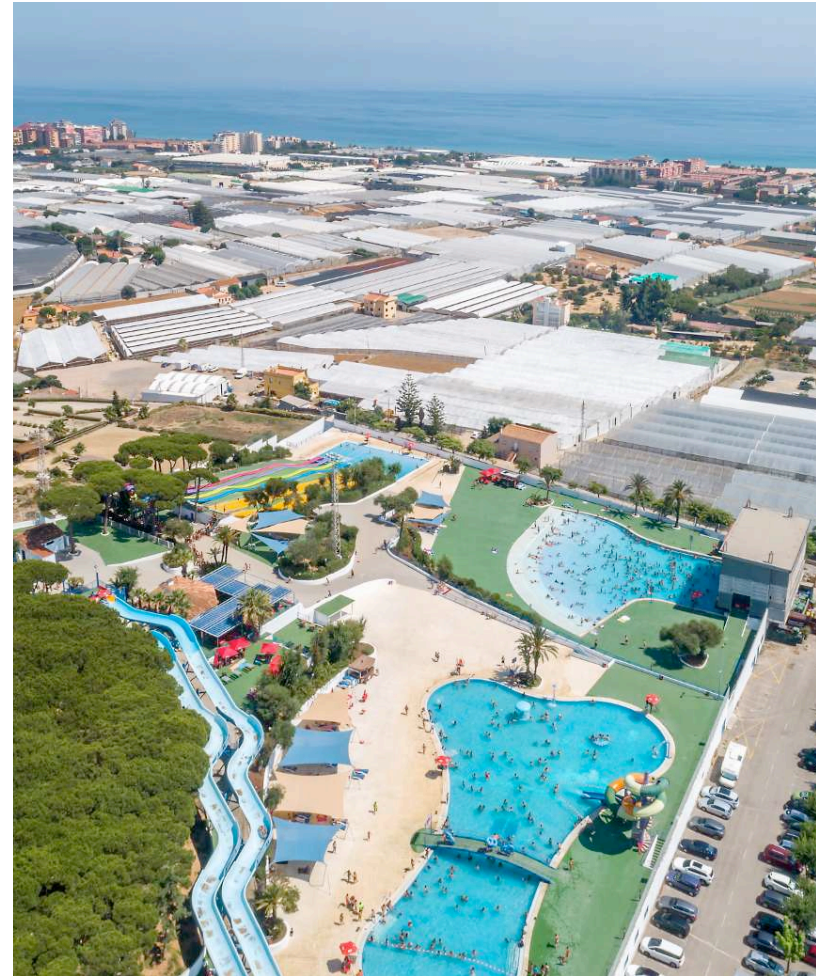
Seminar



The Landscape And The Color. Percepation, Meaning And Intervention
19 April 2024

ACTIVITY

- Support for landscape policies at territorial scale
- Landscape as an active asset for sectoral policies (energy transition, tourism, heritage, etc)



Energy transition

Wind energy and landscape



The Observatory has prepared guidelines for developers and professionals to fit the wind turbines into the landscape in accordance with the diversity of landscapes of Catalonia and the values recognised in the landscape catalogues.

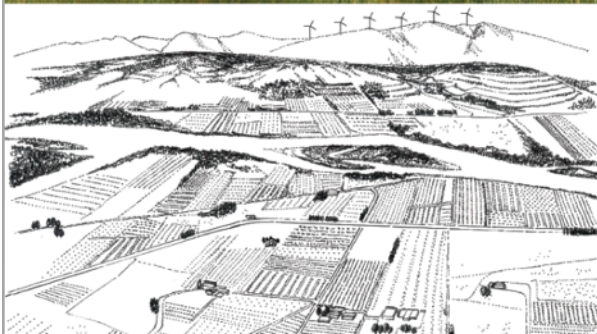
Energy transition

Wind energy and landscape

ESCENARI 1: TERRASSES FLUVIALS / SUPÒSIT 1.1

G2 L2-A L2-A L2-A L2-A

Aerogeneradors alts situats a la línia de carena de les serres del fons.
Els aerogeneradors es reparteixen homogeniament i de manera regular seguint la línia de carena que marca la serra. Precisament el fet de situar-se a l'última línia de carena de les successives serres del camp visual modifica substancialment un fons acènic singular i amb una elevada visibilitat des de distàncies llunyanes.

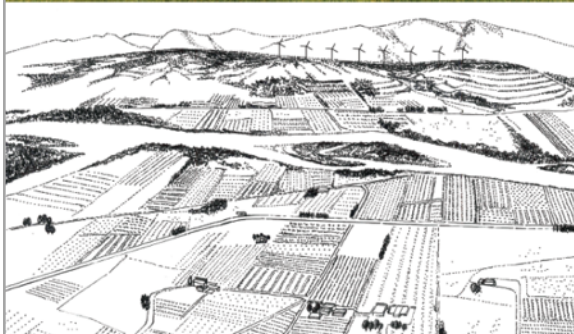


11 SUPÒSITS I ESCENARIS

ESCENARI 1: TERRASSES FLUVIALS / SUPÒSIT 1.2

G2 L2-A L2-A L2-A

Aerogeneradors alts en composició lineal sobre els vessants.
Els aerogeneradors es situen a una distància mitjana i no sobrepassen les serres, que afavoreix la percepció d'una major profunditat de camp, i actuen com amortidor visual. La distribució lineal i l'espaiament regular entre aerogeneradors faciliten la lectura del paisatge, transmeten una sensació d'ordre, i n'alluegen la percepció.

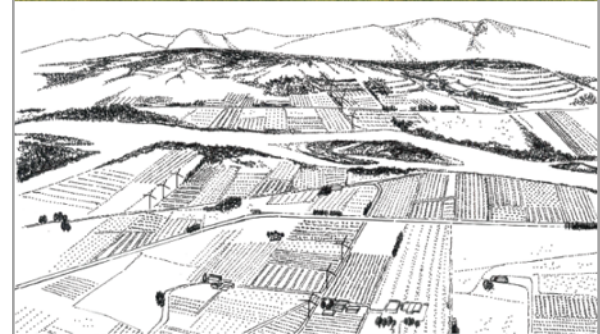


12 SUPÒSITS I ESCENARIS

ESCENARI 1: TERRASSES FLUVIALS / SUPÒSIT 1.3

G2 L2-A L2-A L2-A

Aerogeneradors situats a les terrasses, no sobrepassant els vessants.
Els aerogeneradors són d'alçada mitjana i es localitzen a les terrasses fluvials, no sobrepassant els vessants. Es distribueixen de forma dispersa, individualment o formant petits conjunts, integrats a les traces dibuixades pel propi paisatge agrícola (camins, arbrat, parcel·lari), seguint criteris de proximitat a vies de comunicació i nuclis urbans. Només s'aprecien des de distàncies reduïdes.



13 SUPÒSITS I ESCENARIS

Energy transition

Solar energy and landscape



INSTAL·LACIONS FOTOVOLTAIQUES I PAISATGE ORIENTACIONS GENERALS PER A UNA ADEQUADA IMPLANTACIÓ A CATALUNYA

L'Observatori del Paisatge de Catalunya formula el present informe en el marc del grup de treball impulsat per la Secretaria d'Hàbitat Urbà i Territori del Departament de Territori i Sostenibilitat de la Generalitat de Catalunya en relació amb la definició de criteris d'implantació de les instal·lacions fotovoltaïques i eòliques a Catalunya.

El Govern de la Generalitat va declarar el passat 14 de maig de 2019 la situació d'emergència climàtica amb l'objectiu d'assolir les fites en matèria de mitigació establertes a la Llei del canvi climàtic, aprovada l'estiu de 2017. Un dels compromisos que ha assumit, entre altres, és el d'incrementar la implantació instal·lacions d'energia renovable, tant fotovoltaica com eòlica.

La transició energètica en què està immersa Catalunya representa una oportunitat per aprendre i aplicar noves maneres de relacionar-se amb els paisatges energètics contemporanis, i construir una nova mirada a aquest tipus d'energia renovable.



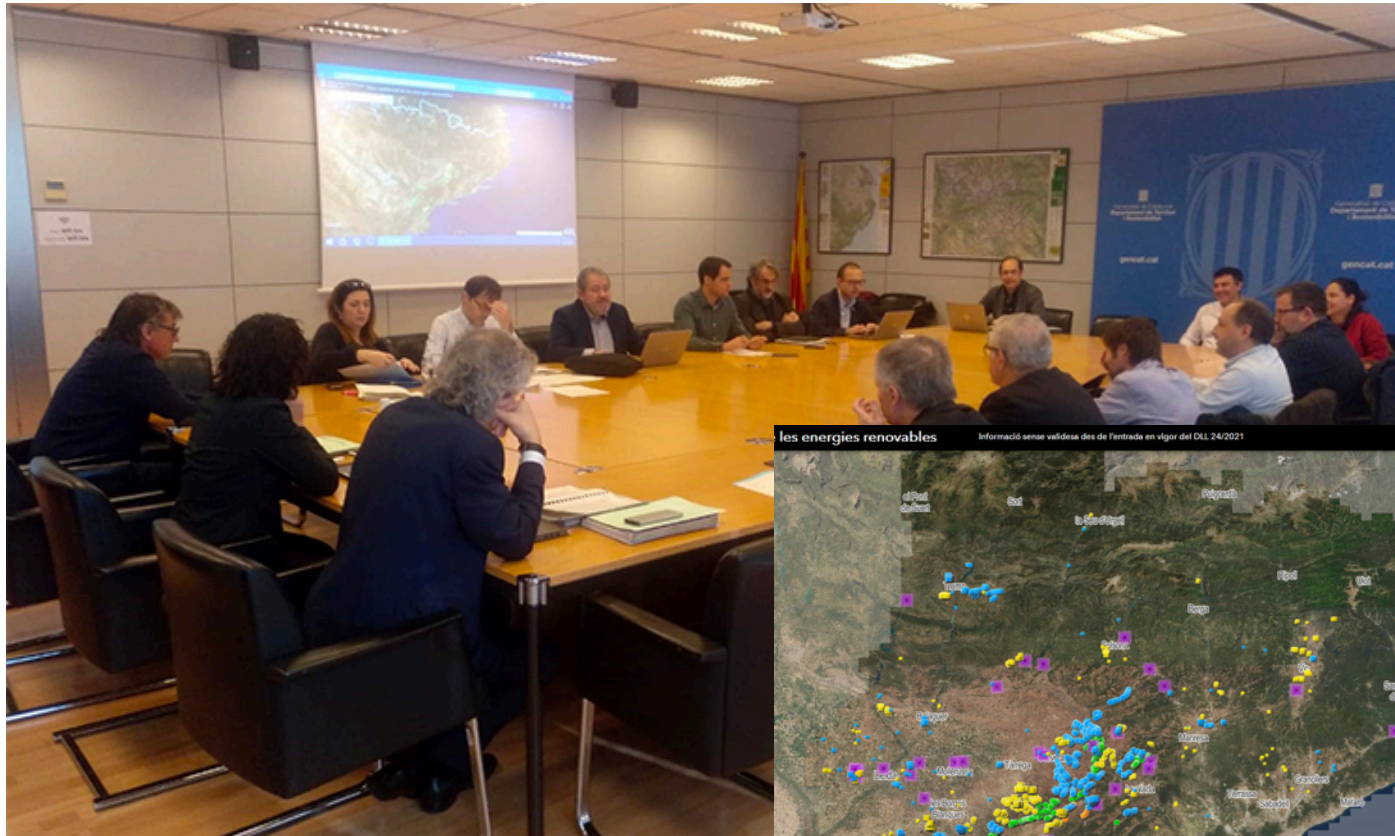
Central fotovoltaica de la Novella Alta. Foto: Arxiu d'imatges de l'Observatori del Paisatge (Jordi Bas)

Les instal·lacions d'energia fotovoltaica tenen una forta entitat, ja que els materials utilitzats i la seva disposició i distribució les fan conjunts molt visibles. Tot i la seva imatge tecnològica d'avantguarda, innovadora, sostenible (pel valor de la producció d'energia alternativa i de l'aprofitament de recursos renovables), i la seva identitat declaradament contemporània, pot llegir-se sovint en contrast amb la del territori on s'implanta, sobretot



Energy transition

Solar energy and landscape



Visor de energías renovables, DVPDT, 2021



PROPOSTA D'ADAPTACIÓ DEL PLAN NACIONAL DE PAISAJE CULTURAL A LES POLÍTIQUES PATRIMONIALS I DE PAISATGE DE CATALUNYA

L'Observatori del Paisatge de Catalunya, arran de la petició feta pel subdirector general de Patrimoni Arquitectònic, Arqueològic i Paleontològic del Departament de Cultura de la Generalitat de Catalunya, Sr. Josep Manuel Rueda, en relació amb el Plan Nacional de Paisaje Cultural impulsat pel Ministeri d'Educació, Cultura i Esport, formula les consideracions recollides en aquest informe. Seguint el model dels informes elaborats fins ara per encàrrec d'altres institucions, i en el marc de les seves funcions i capacitats, l'Observatori del Paisatge de Catalunya ha realitzat l'informe tot centrant-se en les opcions estratègiques relacionades amb aquesta temàtica.

Aquest document es divideix en dues grans parts: en la primera es presenta el context de partida marcat per les polítiques de paisatge a Catalunya, així com la seva dimensió patrimonial i cultural; en la segona es presenta una proposta d'adaptació a Catalunya del Plan Nacional de Paisaje Cultural impulsat pel Ministeri d'Educació, Cultura i Esport.

El sumari detallat de l'informe és el següent:

1. El context de partida: les polítiques de paisatge a Catalunya
 - 1.1. El Conveni europeu del paisatge
 - 1.2. La Llei del paisatge
 - 1.3. Els catàlegs de paisatge de Catalunya
 - 1.4. Els objectius de qualitat paisatgística de Catalunya
 - 1.5. Els objectius de qualitat paisatgística amb un vincle major amb les polítiques patrimonials i culturals
2. Els paisatges d'interès cultural (PIC): una proposta per a Catalunya
 - 2.1. Fonaments de la proposta.
 - 2.2. Paisatge cultural i paisatge d'interès cultural (PIC): o bé paisatge d'especial interès cultural?
 - 2.3. Criteris, requisits i valors a tenir en compte per esdevenir paisatge d'interès cultural (PIC)
 - 2.4. Estratègies d'implementació de la política catalana de paisatges culturals en relació amb els PIC
 - 2.5. Plans de gestió dels PIC
 - 2.6. Impuls de mesures generals per a tots els paisatges
3. Resum de les principals consideracions i propostes



Seminar

Water has historically been one of the main structural and connecting factors in the landscape in our latitudes. The long-term occupation of the land and its shaping by human societies which have established themselves on it largely explained by water whether in the form of springs, rivers and streams or lakes and ponds. Hence today, it is difficult to discuss landscape without associating it to water and to the heritage that has developed around it. A heritage - one linked to the landscapes of water - which here is intrinsically bonded to the course of several rivers that are developing new roles and taking on new meanings. With this seminar, the Landscape Observatory of Catalonia seeks to reflect on the question from an interdisciplinary and international perspective.

Photo: Edmond Dougan

Organized by Observatori del Paisatge

Sponsored by ATLL

Participating by

International Seminar
LANDSCAPE, HERITAGE AND WATER
The Memory of Territory
Industrial Museum of Ter River, Manlleu
16 and 17 October 2014

Observatori del Paisatge de Catalunya
Hospici, 8 - 17800 OLOT
T +34 972 27 35 64
observatori@catpaisatge.net
www.catpaisatge.net

Image: paisatge.cat

16 - 17 October 2014

Publication

PLECS DE PAISATGE
Reflexions 4

**Paisatge,
patrimoni
i aigua.
La memòria
del territori**

Observatori del Paisatge

Available at www.catpaisatge.net

Seminar



17 - 18 June 2022

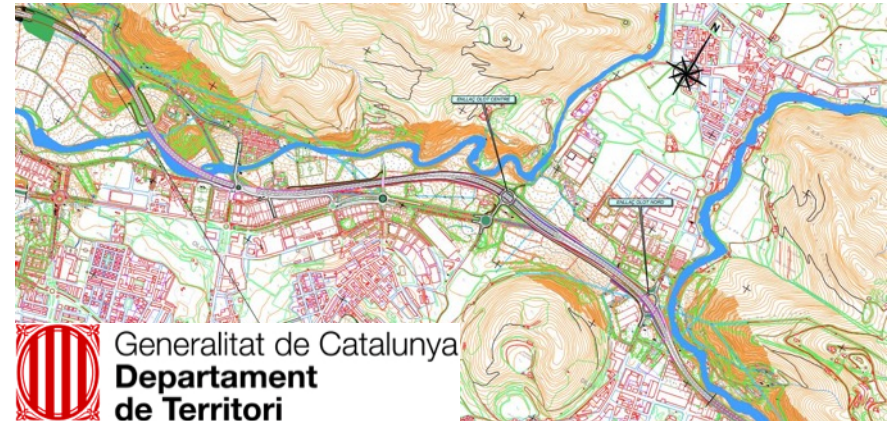
Publication



Available at www.catpaisatge.net

Infrastructures

Project for a new section of the C-37 road (Olot bypass)



 Generalitat de Catalunya
**Departament
de Territori**



Tourism strategies

Tourism, roads and landscape



Carreteres, paisatge i turisme

Bases per a la definició d'un model per a Catalunya



Generalitat de Catalunya
Departament d'Empresa
i Coneixement



Observatori del Paisatge

Tourism strategies

Tourism, roads and landscape



*Grand Tour
de
Catalunya*



Seminar



9 - 10 May 2018

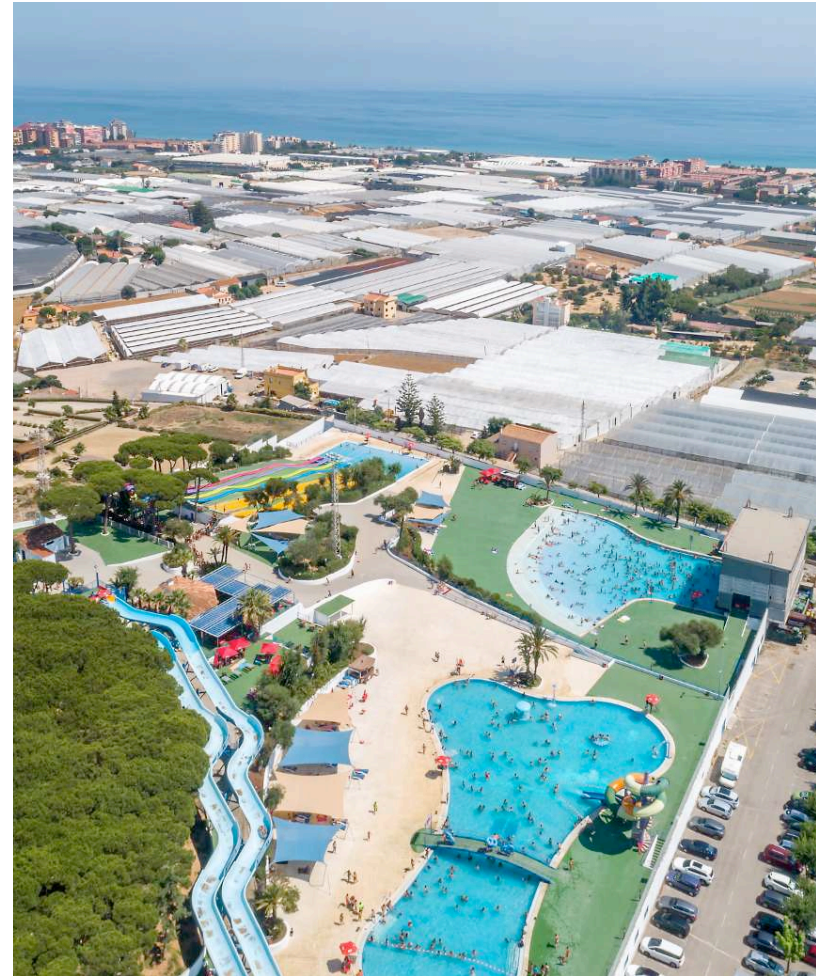
Publication



Available at www.catpaisatge.net

ACTIVITY

- Support for landscape policies at territorial scale
- Landscape as an active asset for sectoral policies (energy transition, tourism, etc.)
- Collaboration with local communities



Collaboration with local communities

European comparison of landscape planning instruments

Landscape Observatory | DOCUMENTS 02

Landscape Planning at a Local Level in Europe

The cases of Germany, France, the Netherlands,
the United Kingdom, Switzerland and the Walloon Region in Belgium



Observatori del Paisatge | DOCUMENTS 02

La planificació del paisatge en l'àmbit local a Europa

Els casos d'Alemanya, França, els Països Baixos,
el Regne Unit, Suïssa i la regió de Valònia, a Bèlgica



Collaboration with local communities

Website with resources for the local communities

What they are

Search engine

Landscape quality
objectives

Landscape Directives

Landscape maps

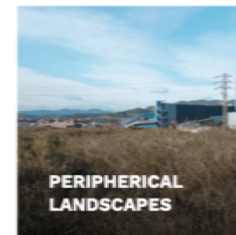
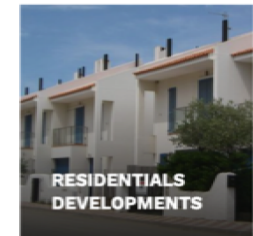
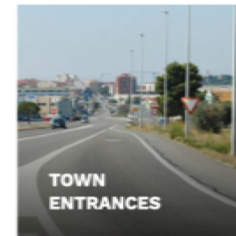
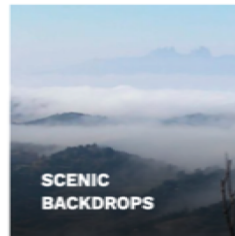
Map of the
Landscape units

Map of the
emblematic scenic
backdrops

Map of the landmarks

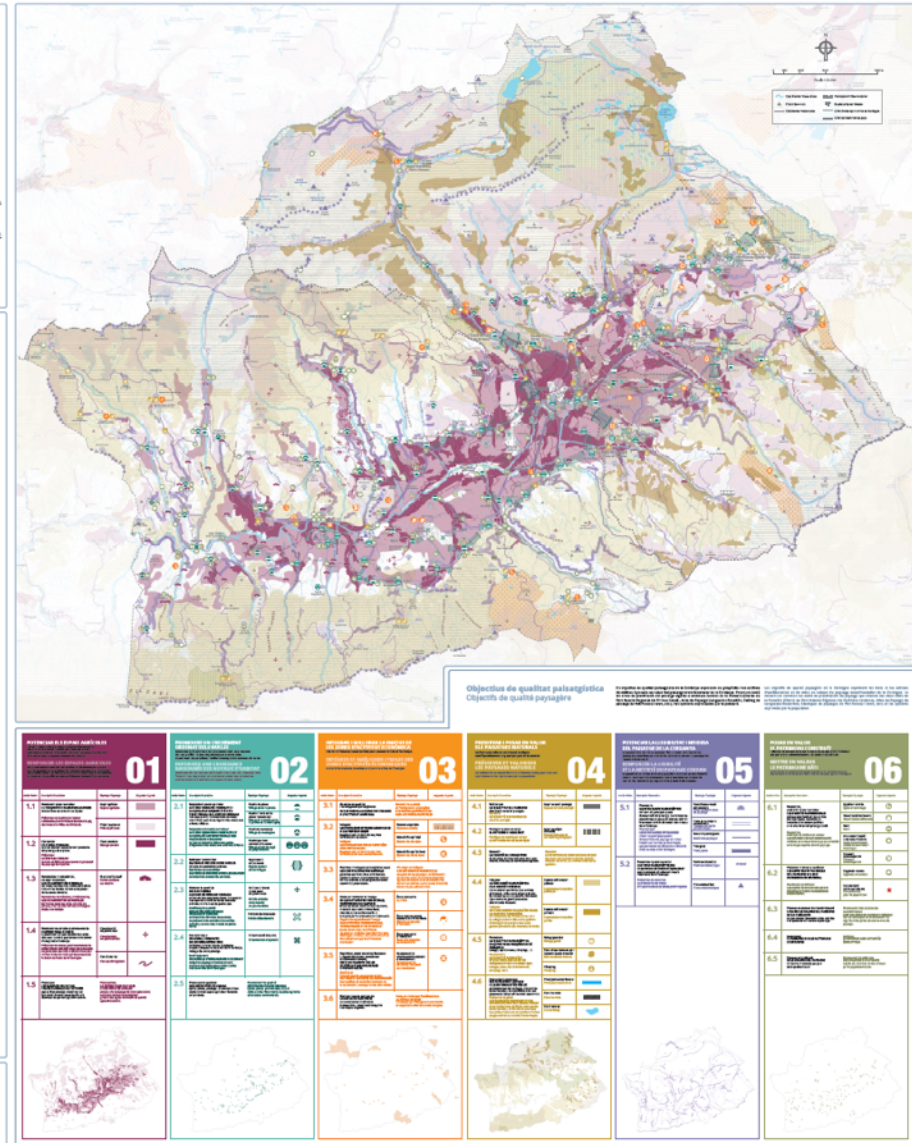
Map of the
viewpoints

The Landscape Observatory of Catalonia, aware of the importance of the landscape at the local level, has compiled the principles and criteria contained in the Landscape Catalogues with the aim of preserving, improving and promoting the local landscape, and has made them available to town councils, associations, organisations, professionals and the general public who may be interested.



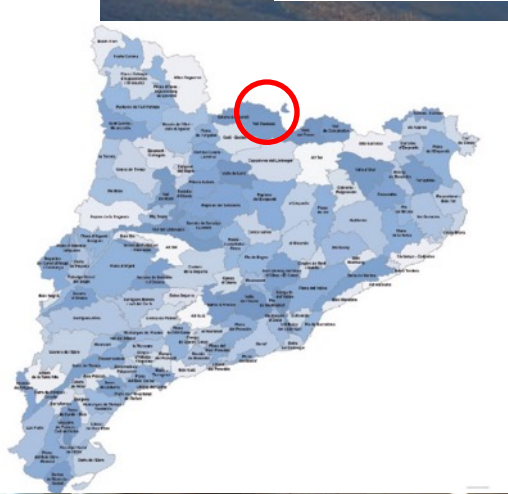
Collaboration with local communities

Cerdanya Cross-border Landscape Plan of La Cerdanya



Collaboration with local communities

Cerdanya Cross-border Landscape Plan of La Cerdanya





Collaboration with local communities

Priorat-Montsant-Siurana Landscape Management Plan

Priorat Montsant Siurana

Paisatge cultural
agrícola de muntanya
mediterrània

Candidatura a
Patrimoni Mundial



The landscape at the center of
the development



Priorat Montsant Siurana

Paisatge cultural
agrícola de muntanya
mediterrània
Candidatura a
Patrimoni Mundial

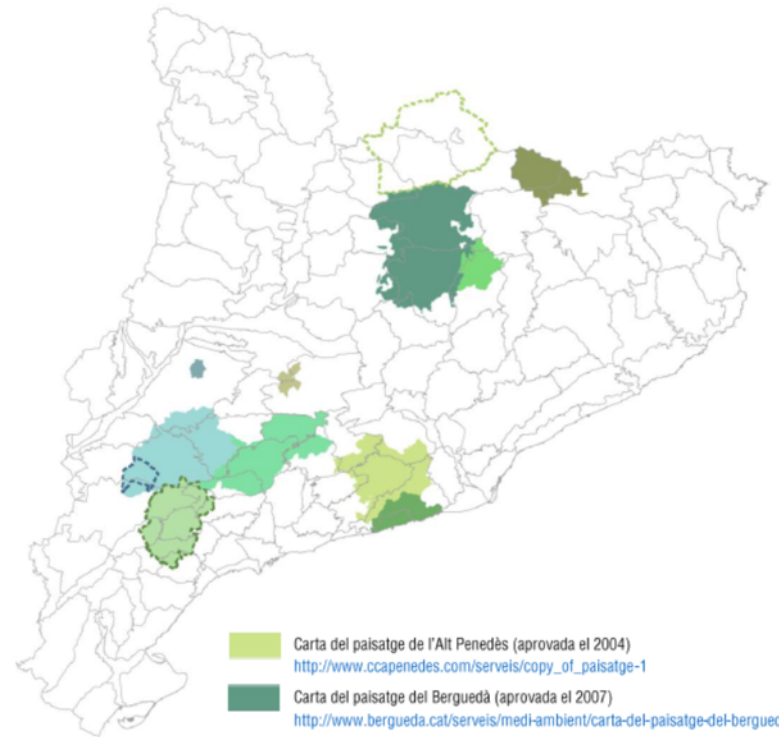


Collaboration with local communities

“Territoris pel Paisatge” (Territories for the Landscape)



TERRITORIS PEL PAISATGE
Iniciatives de planificació i gestió del paisatge
en l'àmbit local a Catalunya



- A space for exchange, debate and collective work of the different local initiatives in landscape management and planning

Collaboration with local communities

Courses for local government

El paisatge des de l'escala local

Gestió, ordenació i valorització dels espais oberts
Curs en línia

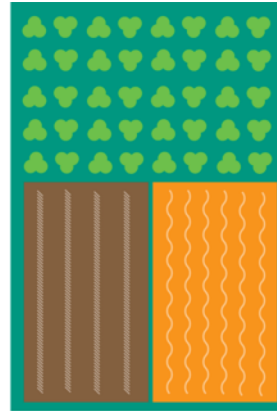
Organitza:



Amb el suport de:



Amb la col·laboració de:



El paisatge, clau en el desenvolupament urbanístic i territorial

9 de novembre de 2020

Presentació del curs

Anna Barnadas, Diputada delegada de Medi Ambient de la Diputació de Girona

Agustí Serra, Secretari de l'Agenda Urbana i Territori del Departament de Territori i Sostenibilitat de la Generalitat de Catalunya

Pere Sala, Director de l'Observatori del Paisatge de Catalunya

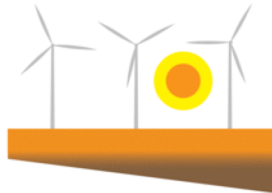
● Eines i instruments per a la gestió i ordenació del paisatge
Josep Pintó, Professor de la Universitat de Girona

● Fer urbanisme i millorar el paisatge. Elements clau del paisatge en l'urbanisme.

Josep Armengol, Sub-director general d'Acció Territorial, Departament de Territori i Sostenibilitat de la Generalitat de Catalunya

● Paisatge i participació: de la sensibilització a l'acció ciutadana pel paisatge.

Xavier Sabaté, Espai TREs, Territori i Responsabilitat Social.



L'ordenació i gestió dels espais oberts. Energies renovables i paisatge

20 de novembre de 2020

● Una nova mirada a les energies renovables des del paisatge.
Sergi Saladié, Professor de Geografia de la Universitat Rovira i Virgili.

● Criteris urbanístics i paisatgístics per a la implantació de centrals fotovoltaïques i eòliques.

Xavier Rehues, Sub-director general de Coordinació Urbanística del Departament de Territori i Sostenibilitat de la Generalitat de Catalunya. Membre de la Ponència d'energies renovables.

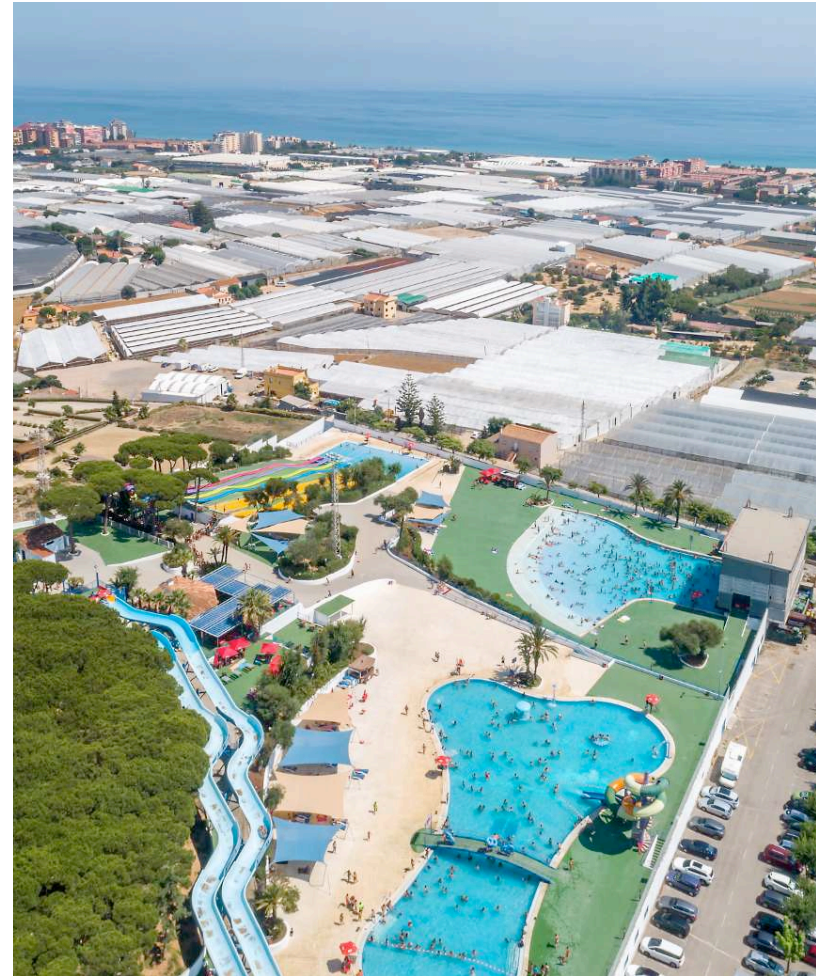
● Criteris per a la instal·lació d'equipaments de producció d'energia renovable solar i eòlica en sòls no urbanitzables a les comarques gironines

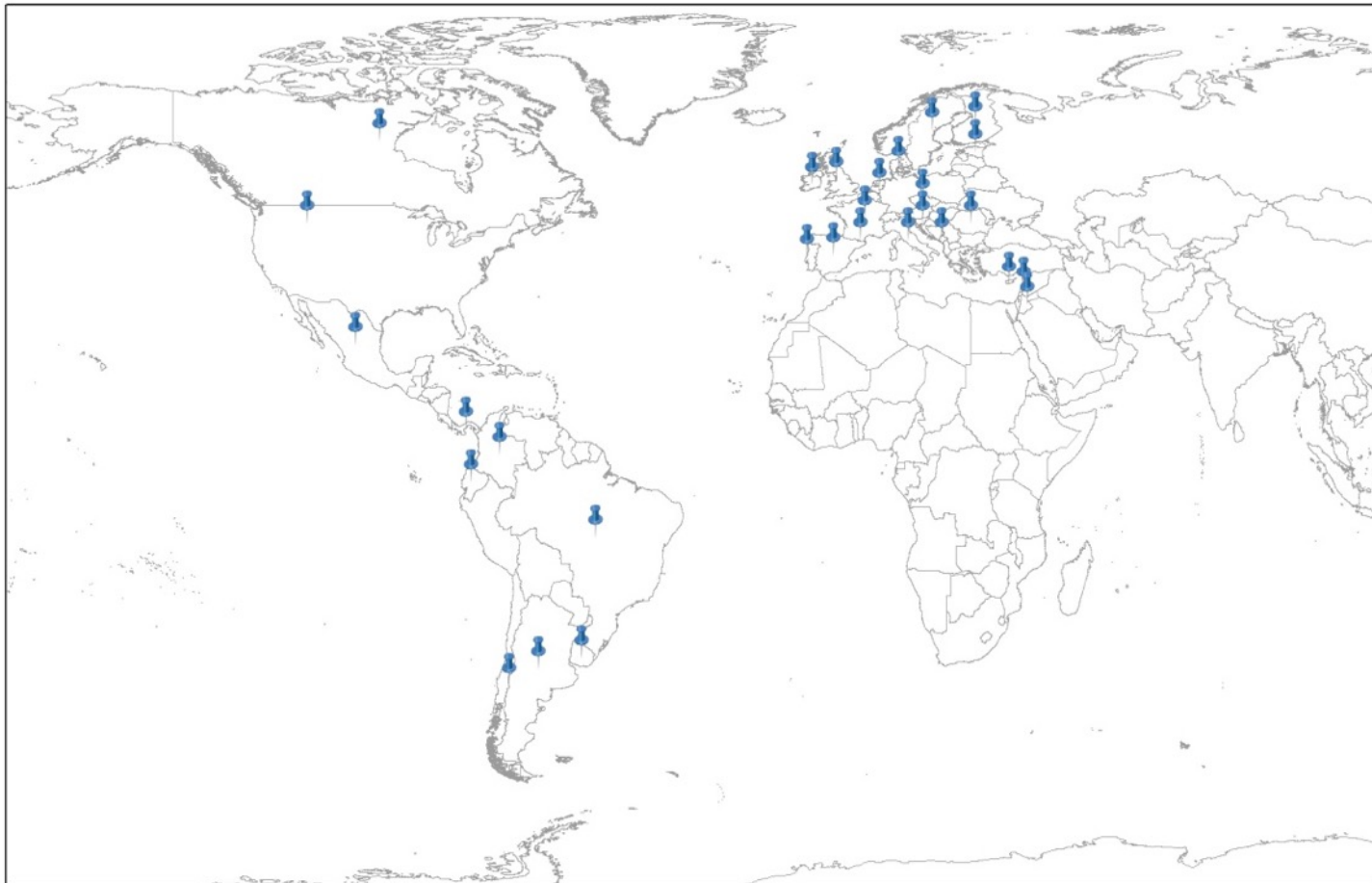
Javier Martín, Grup de Recerca Anàlisi i Planificació Territori i Ambiental de la Universitat de Girona.



ACTIVITY

- Support for landscape policies at territorial scale
- Landscape as an active asset for sectoral policies (energy transition, tourism, etc.)
- Collaboration with local communities
- Internacional cooperation and advice





International cooperation and advice

Participation in international networks



IFLA EUROPE
INTERNATIONAL FEDERATION
OF LANDSCAPE ARCHITECTS



Volubilis

Réseau euro-méditerranéen pour la ville et les paysages

IASLA

italian academic society of landscape architecture
società scientifica italiana di architettura del paesaggio



LALI
INICIATIVA
LATINOAMERICANA
DEL PAISAJE

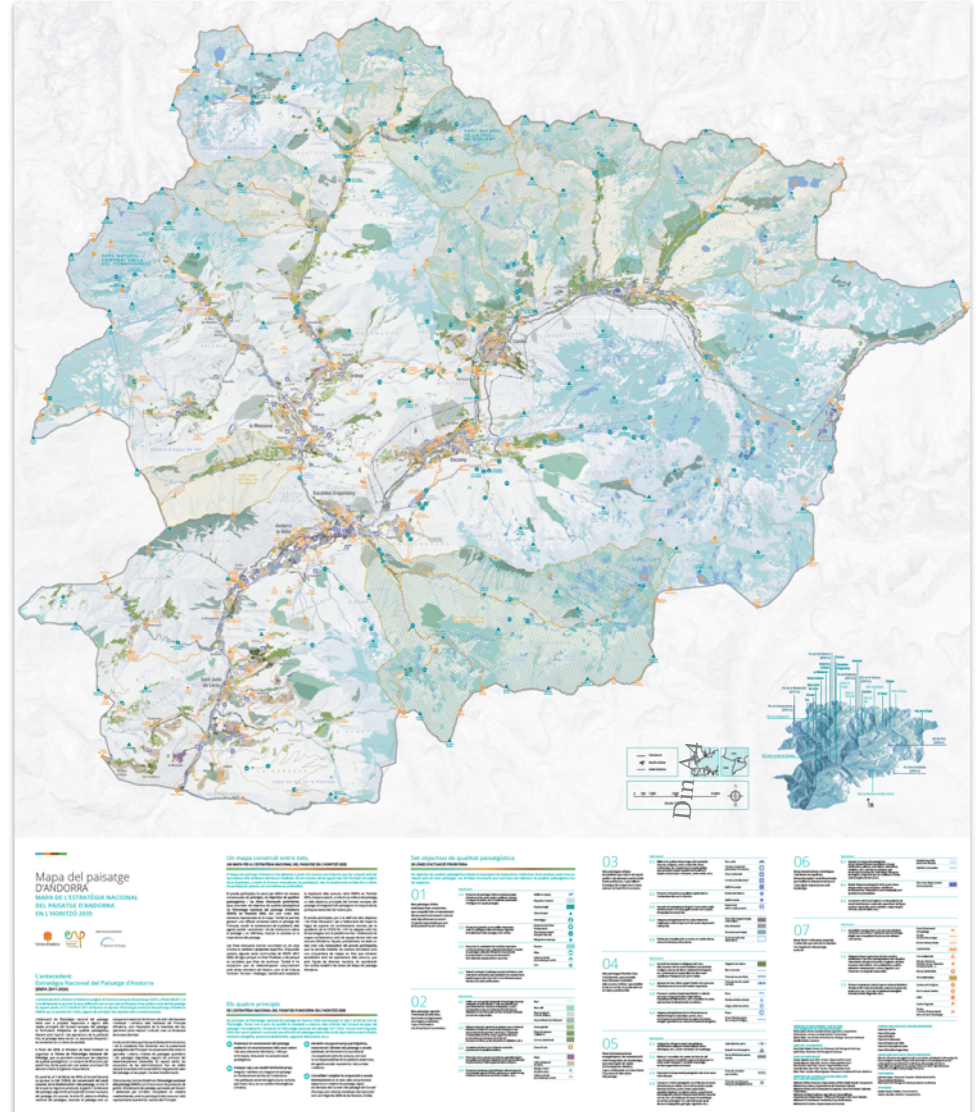
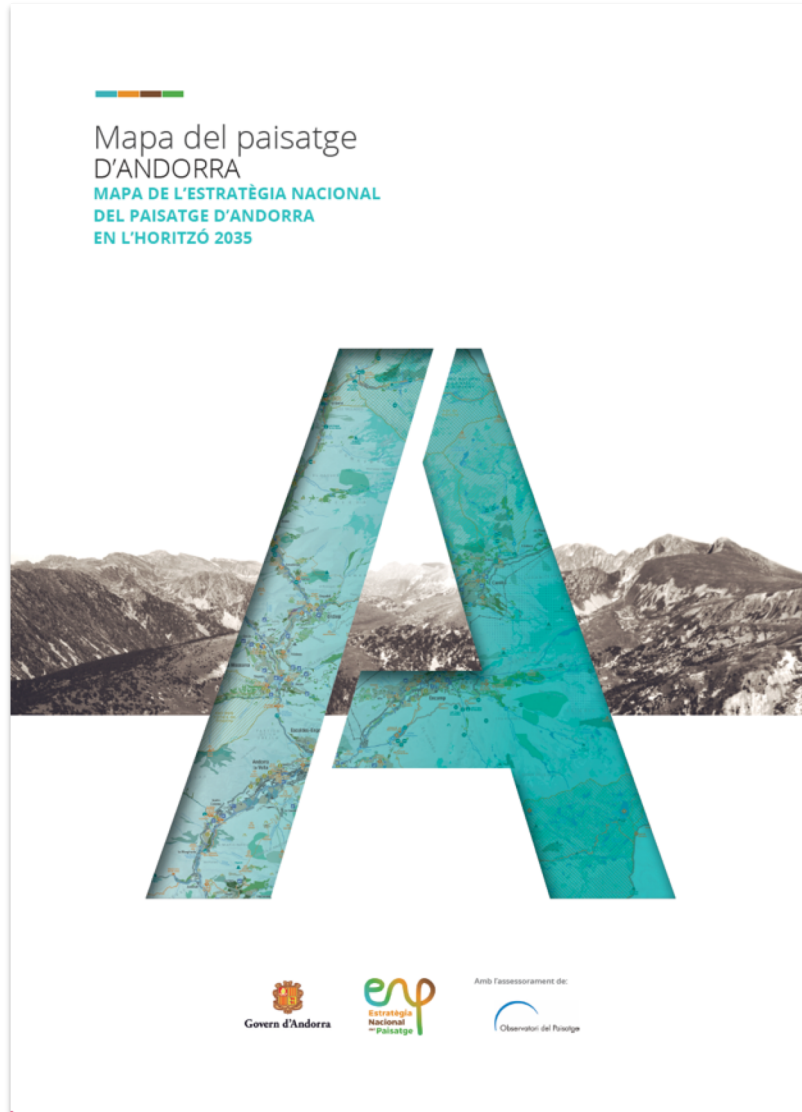


IFLA AMERICAS
INTERNATIONAL FEDERATION
OF LANDSCAPE ARCHITECTS



International cooperation and advice

Andorra's National Landscape Strategy in the 2035 horizon



International cooperation and advice

Andorra's National Landscape Strategy in the 2035 horizon



ACTIVITY

- Support for landscape policies at territorial scale
- Landscape as an active asset for sectoral policies (energy transition, tourism, etc.)
- Collaboration with local communities
- Internacional cooperation and advice
- Education and training



Education and training

Secondary school

- The map of landscape units has been incorporated into secondary school textbooks

UNITAT 2 LA DIVERSITAT TERRITORIAL I ELS PAISATGES

Les unitats de paisatge de Catalunya

Per distingir uns paisatges d'uns altres es fa servir el concepte d'unitat de paisatge. Una unitat de paisatge és un sector del territori que mostra una combinació singular de components naturals i humans, i que es percep unitàriament; és a dir, que es diferencia de les altres unitats de paisatge veïnes.

A Catalunya hi ha **134 unitats de paisatge**, cadascuna de les quals mostra una fessomia diversa, uns components específics, unes característiques particulars i uns valors propis.



Font: Observatori del Paisatge de Catalunya

134 unitats de paisatge mostren la diversitat paisatgística de Catalunya.

Entre les diverses unitats de paisatge de Catalunya, n'hi ha que comparteixen trets comuns perquè pertanyen a una mateixa regió biogeogràfica i perquè han seguit una evolució similar i n'hi ha que presenten un contrast molt gran. Trobem exemples clars d'aquests contrastos en comparar les unitats de paisatge de l'Alt Pirineu amb les de les Terres de l'Ebre o les unitats de paisatge de la plana lleidatana amb les de la Serralada Transversal.

UNITAT 2 LA DIVERSITAT TERRITORIAL I ELS PAISATGES

Els canvis en el paisatge de Catalunya

Al llarg del temps, el paisatge de Catalunya ha experimentat diversos canvis que n'han alterat l'aspecte. Algunes transformacions han estat molt lentes, mentre que d'altres s'han produït de forma més ràpida. Durant els darrers segles, i especialment durant les darreres dècades, però, han augmentat molt la velocitat i la intensitat dels canvis.

Durant segles, **l'agricultura i la ramaderia** han estat els principals agents de canvis. Des de l'establiment de les primeres societats pageses i ramaderes en el nostre territori, els conreus i el pasturatge transformaren el paisatge vegetal original i van crear un **paisatge agroforestal** allà on inicialment només hi havia boscos. Altres canvis associats a les activitats agràries, que encara podem percebre en els paisatges de Catalunya, han estat l'**abancament** del terreny, treball que ha modificat el perfil originari de moltes muntanyes, el drenatge de les terres aigualoses per poder-les conrear o la construcció d'obres hidràuliques per convertir els secans en regadus.

A partir del segle XVII, i sobretot a partir del XIX, la **indústria** va ser un nou i important agent de transformació del paisatge català. L'explotació de matèries primeres per a la indústria (mines, pedreres, graveres), la construcció de grans infraestructures destinades a la producció o al transport d'energia (rescales, canals, línies elèctriques, ferrocarrils) i les instal·lacions productives (fàbriques, colònies industrials, polígons industrials) anaren canviant la fessomia de molts paisatges catalans seculars, que van esdevenir **paisatges industrials**.

En l'actualitat, els paisatges industrials de finals del segle XIX i de la primera meitat del segle XX han esdevingut una part important del patrimoni paisatgístic de Catalunya que coexisteix, en alguns llocs, amb els paisatges industrials d'avui.

Al llarg del segle XX, i en particular a les darreres dècades, la **urbanització del territori** va esdevenir el factor principal dels canvis paisatgístics. Mentre que en unes zones, sobretot a les comarques de muntanya, es produïa el despoblament, en altres, especialment a les del litoral i el prelitoral, els nuclis urbans es densificaven i estenien el seu teixit urbà. A partir de mitjan segle XX, proliferaren les urbanitzacions de segona residència en entorns poc habituals, especialment a les àrees forestals, i es va urbanitzar de manera intensiva una gran part del litoral.



Durant el segle XX, el paisatge del litoral català, com bona part del litoral mediterrani, va experimentar canvis importants, com els que mostren aquestes dues fotografies de la platja de Lloret de Mar.

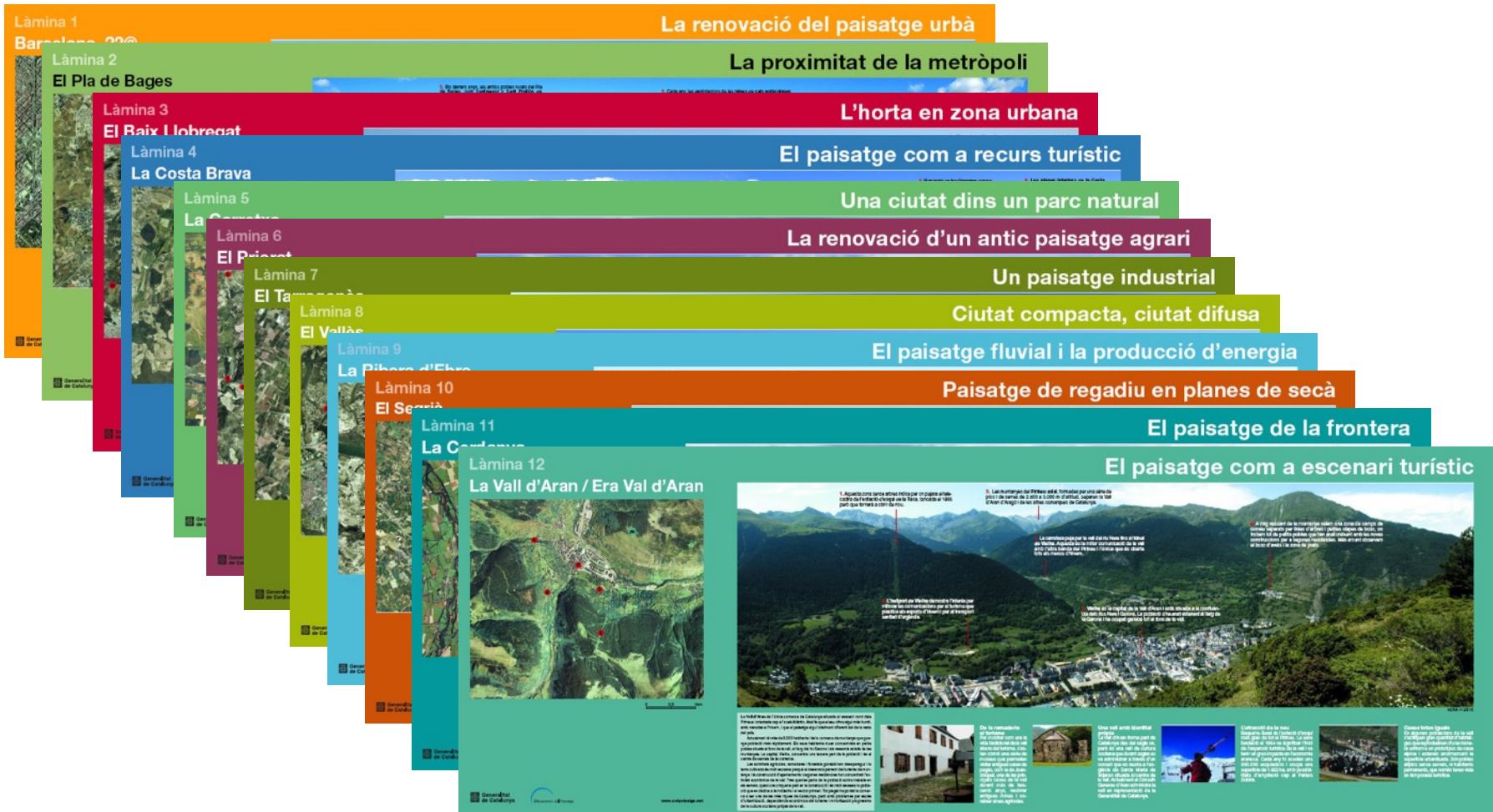


GLOSSARI

Paisatge agroforestal. Paisatge resultant de les activitats agràries (agricultura i ramaderia), dominat per l'alternança d'àrees de conreus i de boscos.
Abancament. Acció de preparar un terreny inclinat per conrear-lo distribuïnt-lo en bancals o feixes de terra plana, sovint mitjançant la construcció de murs de pedra.

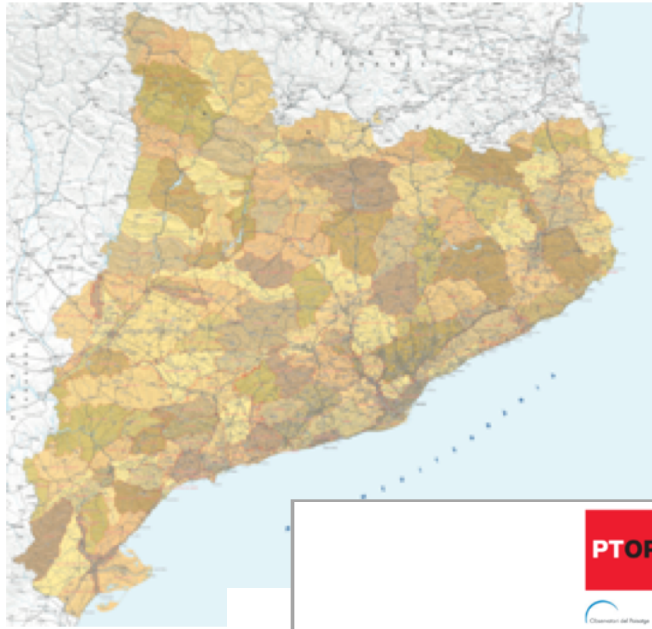
Education and training

Secondary school. *País, territori, paisatge*

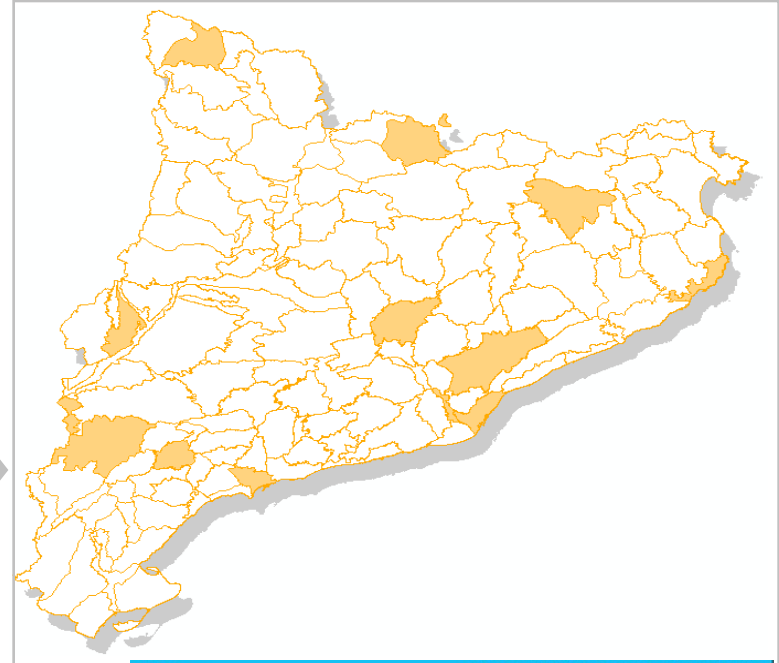


Education and training

Secondary school. *País, territori, paisatge*



134 landscape units



Selection of 12 landscapes

Education and training

Secondary school. New activity *Som agents del paisatge*



Seminar



International Seminar
LANDSCAPE AND EDUCATION
19/20 november 2009

19/20 Thursday and Friday, NOVEMBER

INTERNATIONAL SEMINAR LANDSCAPE AND EDUCATION

The European Landscape Convention places considerable emphasis on all that related to training and education on landscape, even though, to date, the signatories have given priority to other measures and actions. It would seem, however, that the outlook is beginning to change and this is why we now have the opportunity and advantage of this international seminar. The recent report *Education on Landscape for Children* from the Council of Europe has been complemented by a series of interesting initiatives along this line originating from different European countries, including Catalonia. Effectively, during the first months of 2009 the implementation of the ambitious educational project *City, territory, landscape*, aimed at secondary educational centres throughout Catalonia, offers an extraordinary opportunity to present this, and other similar experiences being developed all over Europe whether in the area of formal or non-formal education. The time has come to increase citizen awareness of the landscape in the surest and most promising way in the long term: education.

Venue
Casa Catalunya Auditorium
La Pedrera
Passeig de Gràcia, 92 - 08008 Barcelona

Registration
Registration is free of charge but must be made in advance:
Landscape Observatory of Catalonia
Hospici, 8 - 17800 Olot
T. +34 972 273 154
observatori@catpaisatge.net
www.catpaisatge.net

Languages
The seminar's official languages are Catalan, Spanish and English. Simultaneous translation will be available

2009 Week 47

19 - 20 November 2009

Publication



PLECS DE PAISATGE
Reflexions 2

Paisatge i educació

Observatori del Paisatge

Available at www.catpaisatge.net

Education and training

Collaboration with Bachelor's, Master's and Postgraduate courses



ACTIVITY

- Support for landscape policies at territorial scale
- Landscape as an active asset for sectoral policies (energy transition, tourism, etc.)
- Collaboration with local communities
- Internacional cooperation and advice
- Education and training
- Knowledge generation and exchange



Knowledge generation and exchange

Organization of seminars and conferences

LANDSCAPE + FOOD + CREATIVITY + IDENTITY

We are living in special times. One could say that the pillars of the production and consumption system that was hegemonic until very recently are starting to show cracks, and that this model of growth that seemed unquestionable yesterday is in quarantine today. At the same time, new attitudes are arising right and left about natural resources, landscape and the places where we lead our daily lives. People want fuller and more meaningful lives, and everything related to healthier food, local products and environmentally friendly agricultural practices is essential to this process. This is creative and imaginative food that is above all understood as an expression of the identity of a place and of its face, the landscape. Aware of the great number of interesting related initiatives that have been appearing, the Landscape Observatory of Catalonia is cooperating with the Catalunya-La Pedrera Foundation and the Alicia Foundation to organise this seminar to deeply discuss the relationships between landscape, food, creativity and identity as another way to emerge firmly and solidly from one of the worst systemic crises that our society and economy have ever faced.

INFORMATION AND REGISTRATION

www.catpajsc.org
observatori@catpajsc.org
972 27 35 64
#catpajsc

Presentations will be given in the language stated in this program. No simultaneous interpreting services will be provided.

THURSDAY 12

Registration and document delivery 9am - 9.30am
Presentation and opening of the seminar | Mònica Llorens, general director of Catalunya-La Pedrera Foundation; Jordi Sala, general director of Rural Development of the Department of Agriculture, Livestock, Fisheries, Food and the Natural Environment of the Government of Catalonia; Toni Maseras, general director of Alicia Foundation; Joan Nogué, director of the Landscape Observatory of Catalonia 9.30am - 10am

STARTER. RETHINKING RURAL SPACE: NEW USES, NEW LANDSCAPES

Un món rural en canvi | Isabel Salas, professor at the University of Girona's Geography Department 10am - 10.45am
Coffee break 10.45am - 11.15am
Estratègies culturals per a la revitalització del camp | Ferran Gual, general director of the project Camps Adornats 11.15am - 12pm

The future of local food. The incredible edible experience | Sam Wychard, creator of the Incredible Edible project and formerly chair of Forestry Commission for Great Britain 12pm - 12.45pm

Discussion | Moderated by Joan Nogué, director of the Landscape Observatory of Catalonia 12.45pm - 1.30pm

Lunch 1.30pm - 3pm

FRIDAY 13

DESSERT. ECONOMY AND IDENTITY THROUGH AGRICULTURAL PRODUCTION LINKED TO A LANDSCAPE

Paisatge, alimentació i turisme | José Antonio Domínguez, geographer and professor at the University of Girona's School of Geography 9am - 9.45am

El paisatge vitivinícola a Europa | Josep Domínguez, geographer and professor at the University of Girona's School of Geography 9.45am - 10.30am

Coffee break 10.30am - 11am

Round table discussions: snacking experiences | Moderated by Jordi Sala, general director of the project Camps Adornats 11am - 2pm

Snacking experiences:

1. The Olivera Cooperative, Villobona de les Monges: production, landscape and social commitment. Carles de Alfrado, director of the Olivera Cooperative
2. Quality Sugar, Santa Coloma de Farners: a newly-created company formed by forestry and industry producers aimed at boosting the use and recovery of Catalan cork. Ramon Canells, president of the Forestry Consortium of Catalonia
3. Kiet Vell, Amposta: company created by SIO/Sicidife aimed at fostering an environmentally friendly agriculture. Joan Carles Crens, general director of Kiet Vell

2pm

LANDSCAPE, ECONOMICS and BUSINESS

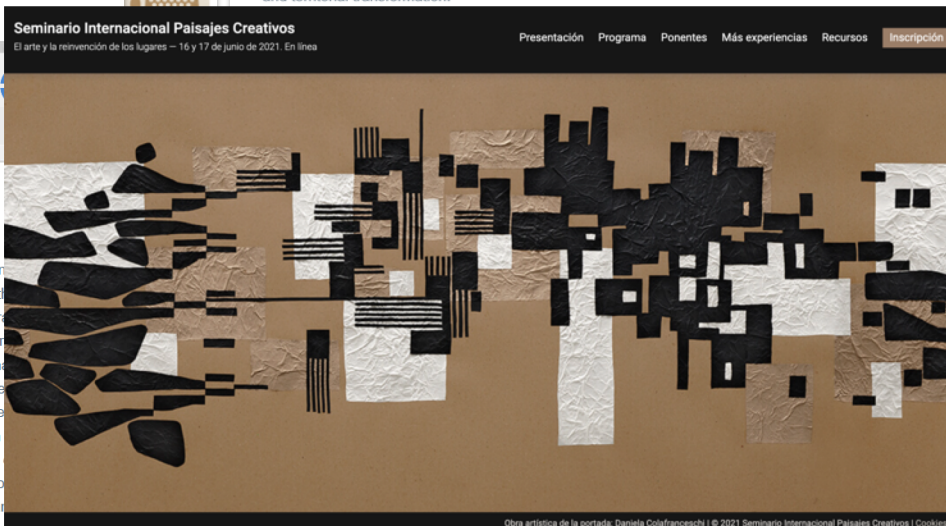
Barcelona Maritime Museum
26 and 27 November 2015



The landscape is increasingly a cornerstone of local development and a prime economic resource, and the sectors directly involved therein, such as the tourism and wine production industries. There are a plethora of innovative and entrepreneurial initiatives with the potential to generate employment, which draw their inspiration from the landscape. Moreover, many companies decide to set up in one particular territory rather than another because of the fact that the landscape affords content and meaning to their product. These companies are the prime holders in ensuring that the quality and uniqueness of the landscape where they set up is upheld and enhanced as it lends them added value that is high on irreplaceable. The landscape's potential to deliver competitive products and to attract business and entrepreneurial opportunities is ever more palpable, provided it has not been lost or its identity has not been lost. And this applies both to the conventional economy and to alternative economic sectors. This international seminar shall bring together both of them, and the opportunity will be taken to share various European experiences in this realm and to delve into the huge possibilities offered by public administration cooperation and patronage in this field.



The idea of the common asset reappears today with more strength than ever and its reappearance cannot be separated from the increasingly widespread desire to try out new forms of governing places or from the ever growing vindication for a new culture of the territory. The Landscape Observatory of Catalonia, always aware of current matters of great social relevance, aims to contribute to the debate through this seminar, by reflecting on one of the most evident common assets and, at the same time, one that often goes unnoticed: the landscape. What does considering the landscape as a common asset really involve? We will debate this on 10 April 2015 at the Ateneu Popular 9 Barris in Barcelona, a social and cultural centre with community management in a district of Barcelona that understands cultural and artistic action to be authentic tools for social and territorial transformation.



Obra artística de la portada: Daniela Colafranceschi | © 2021 Seminario Internacional Paisajes Creativos | Cookies

Knowledge generation and exchange

Organization of seminars and conferences



Knowledge generation and exchange

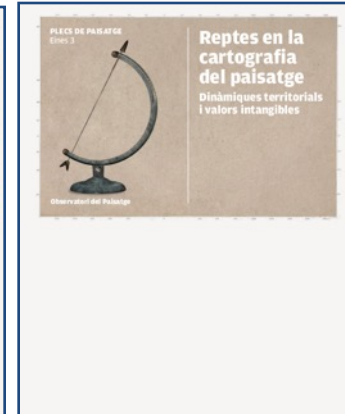
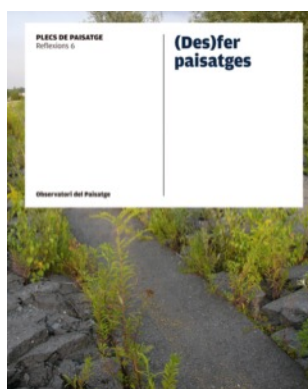
Own publications and co-publications



- Three collections
- Available on www.catpaisatge.net

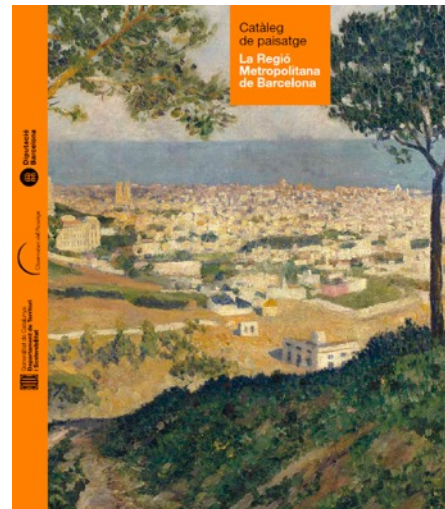
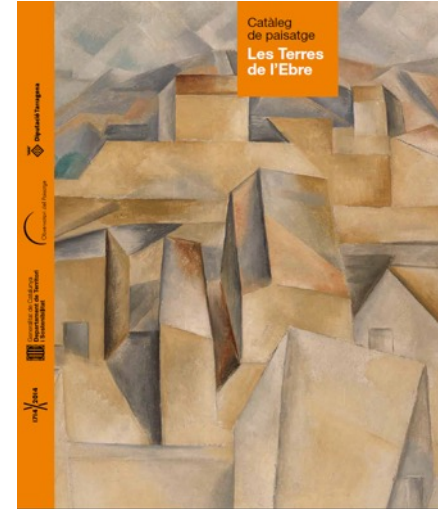
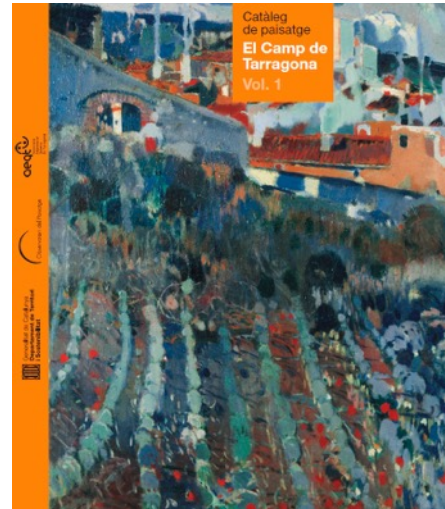
Knowledge generation and exchange

Own publications and co-publications



Knowledge generation and exchange

Own publications and co-publications



Knowledge generation and exchange

Own publications and co-publications

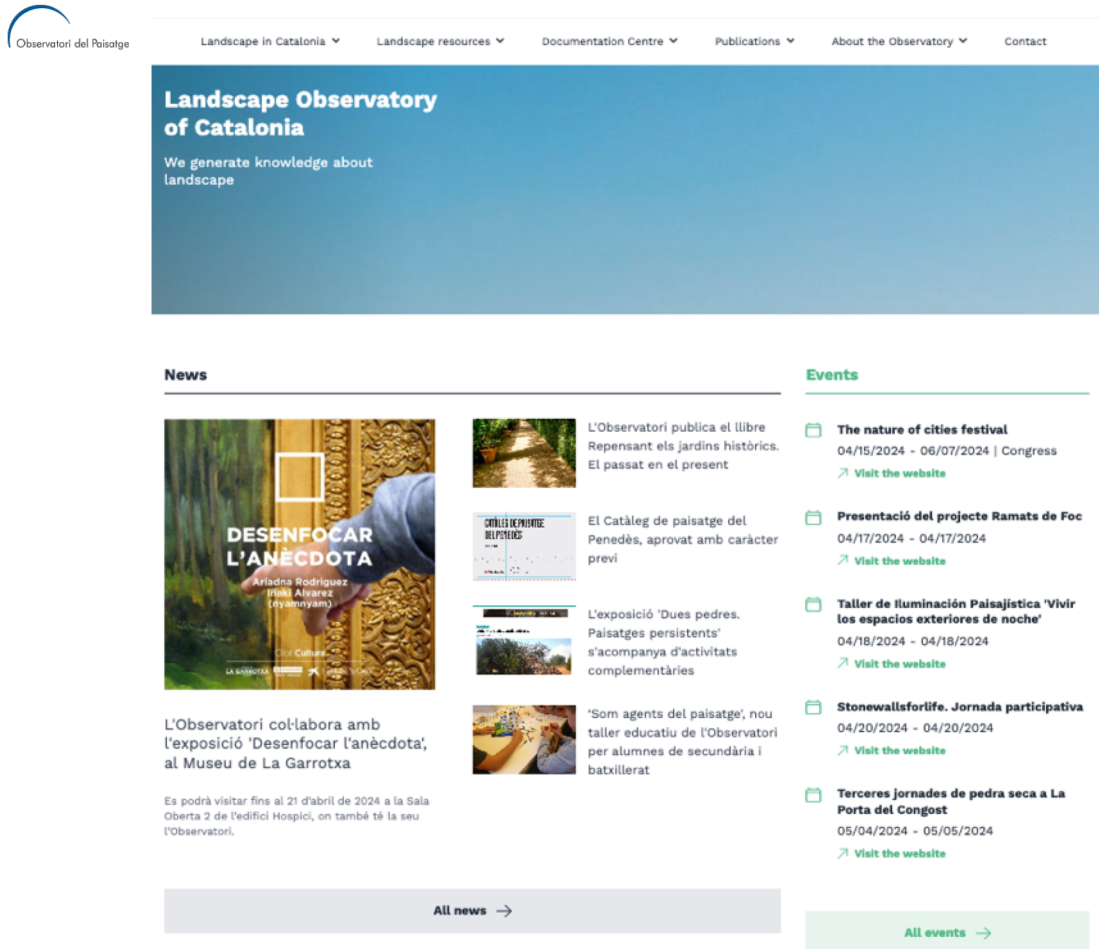


ACTIVITY

- Support for landscape policies at territorial scale
- Landscape as an active asset for sectoral policies (energy transition, tourism, etc.)
- Collaboration with local communities
- Internacional cooperation and advice
- Education and training
- Knowledge generation and Exchange
- Communication and awareness-raising



Communication and awareness-raising Website

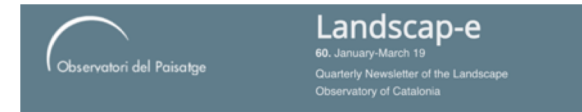


- www.catpaisatge.net
- Entirely in Catalan, Spanish, English and French
- It provides a lot of information on landscape (documents, initiatives, bodies, training...) at international level
- Visited from more than 100 countries

Communication and awareness-raising

Newsletter “Landscap-e”

- Published in Catalan, Spanish and English
- Three-monthly
- Subscription via the website



THE OBSERVER



Cabins, a vital space

Gilles Tiberghien
professor of Philosophy and Aesthetics, University of Paris and National Landscape School of Versailles

Nowadays, the world is evolving at an ever-increasing pace and there has been a complete change in the landscapes that notionally typify a county as a result of the economic, political and climate-related transformations they have undergone. Our traditional landscapes only exist in a certain discourse of an

MOSAIC



New publication on the methodology implemented in preparation of the landscape catalogues

The new book *The Landscape Catalogues of Catalonia. Methodology* is intended to provide any interested person with the methodology used by the Landscape Observatory of Catalonia in the preparation of the *landscape catalogues*. And it does so after reaching the important milestones of having seven landscape catalogues approved by the Department of Planning and Sustainability.



Video on landscape

The newspaper *La Vanguardia* has produced a **video** on landscape with the collaboration of the ATLL, Concession Collaborator of the Catalan Government. The video shows the general public the existing diversity of landscapes, from every day to exceptional landscapes, as well as their importance. Highlights the project, that is in preparation, of the archive of images of the Landscape Observatory of Catalonia.



International Conference on Landscape Observatories



France is interested in landscape policies in Catalonia

Communication and awareness-raising

Newsletter “Dietary de Paisatge”

- A selection of landscape news in different languages.
- Weekly
- Subscription via the website

 Observatori del Paisatge

Dietari de Paisatge
Num. 489 - 07/03/2016
Notícies sobre paisatge publicades als principals mitjans de comunicació escrits del món, amb especial èmfasi en les de Catalunya

Fruit and vegetable gardens turn Melbourne into edible city
[ABC.net.au](#) Just In - Diu, 6 de Mar del 2016 05:22 [\[Cache\]](#)
... living in the area, no-one could grow any fruit down there or any food." Mr Lumalaso said the growth of urban food production projects reflected the changing nature of the city itself. "A lot of traditional thinking of the city was ...

El caminant incansable
El Periódico de Catalunya (Ed. Català) Oci i Cultura - Diu, 6 de Mar del 2016 03:31 [\[Cache\]](#)
... «Els pares tenien una percepció especial del territori i de petit em va marcar anar amb ells, perquè, a més de paisatges, coneixiem persones. Als 13 anys vaig començar a organitzar sortides pel meu compte i, més endavant, em vaig adonar ...

Street Art ou Art Urbain
Jean-Louis Garac, Le Blog ! Une narration sur La Vie culturelle LGBT de Nice et environs - Div, 4 de Mar del 2016 07:47 [\[Cache\]](#)
... Mona Caron Parmi les grapheurs qui émergent je citerai aussi pour leur originalité et le lien qu'ils font entre Nature et société moderne deux autres artistes : Mona Caron, née en Suisse et vivant à San Francisco, qui développe une ...

Collserola, desbordada ante la masificación de visitantes
La Vanguardia Al Minuto - Div, 4 de Mar del 2016 01:54 [\[Cache\]](#)
... en Collserola practicando todo tipo de actividades son los problemas que más inquietan a los gestores del parque natural, que han iniciado un proceso para limitar el número de participantes en las actividades colectivas y reducir el número ...

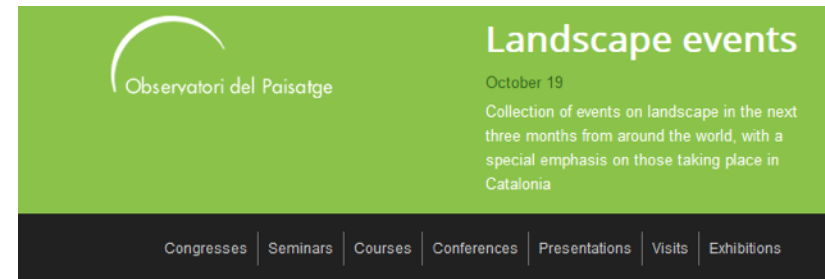
La Paeria impulsa diversos tallers d idees per a l elaboració de l Ordenança del Paisatge de Lleida
Notícies de La Paeria - Div, 4 de Mar del 2016 00:18 [\[Cache\]](#)
... és donar veu a tots els sectors implicats i recollir les seves aportacions i idees en la futura Ordenança del Paisatge de Lleida Félix Larrosa: Un dels eixos d aquest mandat és el patrimoni i el paisatge, dos elements característics de ...

L'olive, image de marque et savoir-faire
La Provence Alpes - Dij, 3 de Mar del 2016 15:49 [\[Cache\]](#)
... de son être le plus cher enraciné par les siècles. L'olivier, au même titre que la lavande, façonne le paysage des Alpes-de- Haute-Provence. L'an dernier sa production a été saccagée par la mouche de l'olivier. Un manque qui a fait terriblement ...

Communication and awareness-raising

Newsletter “Landscape Agenda”

- A loudspeaker for activities on landscape that take place in Catalonia and the rest of the world.
- Published in Catalan, Spanish and English
- Monthly.
- Suscripción a través de la web.



CONGRESSES

II Estada internacional de pedra en sec

29/09/2019 - 05/10/2019

Lloc: Finca pública de Ca ses montes. Vall de Comanegra. Santa Maria del Camí. Mallorca

Organitzat per: Més que pedra

[Obrir fitxer](#) (3275 Kb)

III Congrès Internacional 'El potencial dels boscos en la salut'

07/10/2019 - 10/10/2019

Lloc: Girona i La Garrotxa

Organitzat per: Selvans, XCN, Universitat de Girona

[Obre fitxer](#) (180 Kb)

6th IFLA Africa Symposium 'Landscape, landscape architects and sustainable cities'

11/10/2019 - 12/10/2019

Lloc: Tunis

Organitzat per: IFLA Africa, Association Tunisienne des Ingénieurs et Architectes Paysagistes

[Obrir fitxer](#) (703 Kb)

Practice & Research

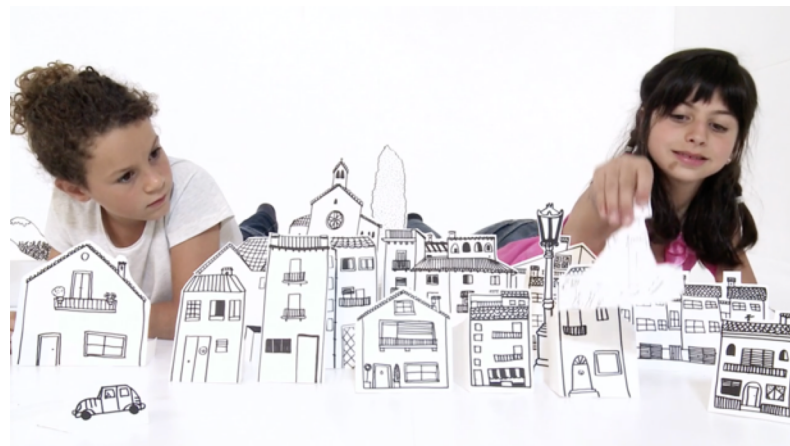
11/10/2019

Lloc: Finland

Organitzat per: Aalto University

Communication and awareness-raising

Video “Landscape belongs to everyone”



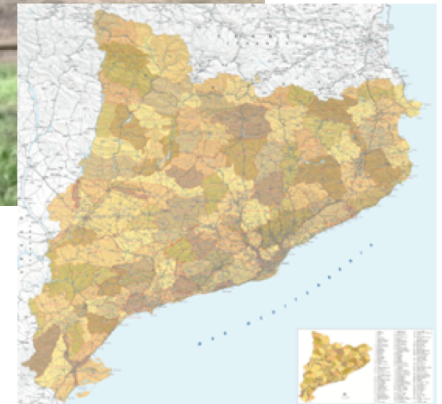
Communication and awareness-raising

Video “Making and being landscape”



Communication and awareness-raising

Television programme on the 134 landscape units



Communication and awareness-raising Exhibition “Persistent Landscapes”

- Promoted by the Government and curated by the Landscape Observatory, in Palau Robert.
- More than 50.000 visitors.



Communication and awareness-raising


WIKIPEDRA. Collaborative portal on dry stone constructions



- In its 15-year history, 700 volunteers have inventoried more than 39,000 dry stone constructions.

Communication and awareness-raising

WIKIPEDRA. Collaborative portal on dry stone constructions



Wikipedra
Barraques, cabanes i orris de pedra seca

Català Què és? Col·laboradors Nova barraca o cabana Cercador Mapes temàtics Descàrrega

+

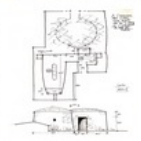



-

📍

🔍

📏

Cartografia Ortofoto Sistema de Referència ETRS89 Paisatge Comarca Municipi Barraca de pedra seca XY



Dades generals i localització

Autor fitxa: Drac Verd de Sitges

Data registre: 21/5/2009

Codi: 810

Altitud: 416

Municipi: Cabra del Camp (Alt Camp)

Paisatge: Plana de l'Alt Camp

Coordenades: X: 360348.5 Y: 4581785

Construcció

Tipus de construcció: Aèria aïllada

Forma: Bessona-composta

Estat: Enderroc sostre

Orientació: Sud

Tipus de porta: Llinda plana

Restaurada: No

Descripció

2 fornícules, 1 cocó i 1 espitllera.

Comentaris

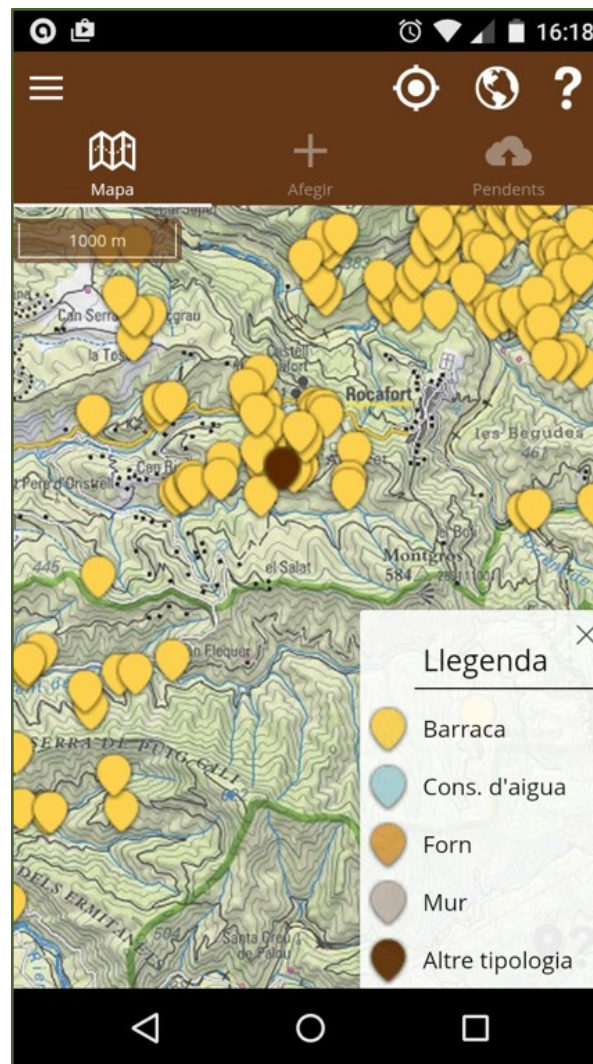
Estança posterior amb el sostre enderrocat.

500 m

«

Communication and awareness-raising

WIKIPEDRA. Collaborative portal on dry stone constructions



ACTIVITY

- Support for landscape policies at territorial scale
- Landscape as an active asset for sectoral policies (energy transition, tourism, etc.)
- Collaboration with local communities
- Internacional cooperation and advice
- Education and training
- Knowledge generation and exchange
- Communication and awareness-raising
- Documentation



Documentation

Landscape Documentation Centre



- Collection of more than 4,000 documents included in the Collective Catalogue of the Universities of Catalonia

Documentation

Landscape Observatory Image Archive



CONSULTA

RESULTATS

DETALLS

Ajuda

< Torna als resultats

Fotografia: el Morell; Tarragonès; Camps del Francolí.



Arxiu d'imatges de l'Observatori del Paisatge > Observatori del Paisatge > el Morell; Tarragonès; Camps del Francolí.
Documents que continguin "id:0000005149" en qualsevol camp. Ordenats de més recent a més antic.

Pàgina 1 de 1. Resultats: 1. Ordenats de més recent a més antic

1

Fotografia (1 pàgina)



Descripció

Identificador del registre	0000005149
Autor	Gasull, Martí
Procedència	Martí Gasull
Crèdits	Arxiu d'imatges de l'Observatori del Paisatge de Catalunya (Martí Gasull)
Reproducció	
Data de realització	18/5/2014
Observacions	Colxe cremat
Matèria	1.1. Natural; 1.2. Rural
Elements	1.5. Espais agrícoles; 6.5. Camins, carreteres i viaductes
Unitat de paisatge	Camps del Francolí Cercador de paisatges
Comarca	Tarragonès
Municipi	el Morell
Format	JPEG
Dimensions en cm (300 ppp)	9,8 x 6,5
Pes	682,6 KiB (698.943 bytes)

AMPLIAR

DESCARREGAR

↑ MOSTRA EL NIVELL SUPERIOR

COMENTAR

1

SOME CHALLENGES

- To collaborate with and advise the authorities (at all levels) and Catalan society on landscape issues.
- Generate knowledge and methodologies, and promote exchange between government, academia, professionals and civil society.
- Consolidate itself as a meeting point for broad sectors of society (academic, political, professional, social, cultural, economic).
- Encourage the creation of spaces for dialogue and cooperation between government and civil society and between the public and private spheres.



SOME CHALLENGES

- Detecting and promoting debate on emerging issues (organising seminars, conferences, preparing publications, etc.).
- Putting landscape priorities on the political agenda.
- Promote training, education initiatives and awareness-raising campaigns.
- Consolidate itself as a research and documentation centre.
- Overseeing international initiatives, and cooperating with institutions and organisations worldwide.





Arxiu d'imatges de l'Observatori del Paisatge (Borja Ballbé)

www.catpaisatge.net

Observatori del Paisatge
de Catalunya