

**Biblioteca di Geografia,
Scienze economiche,
Emeroteca**

CA' BORIN

**Risorse bibliografiche
e servizi**



Sistema Bibliotecario di Ateneo

Il Sistema Bibliotecario di Ateneo è organizzato in Poli.

La Biblioteca Ca' Borin fa parte del Polo di Scienze sociali che include:

- **Biblioteca di Scienze Politiche**

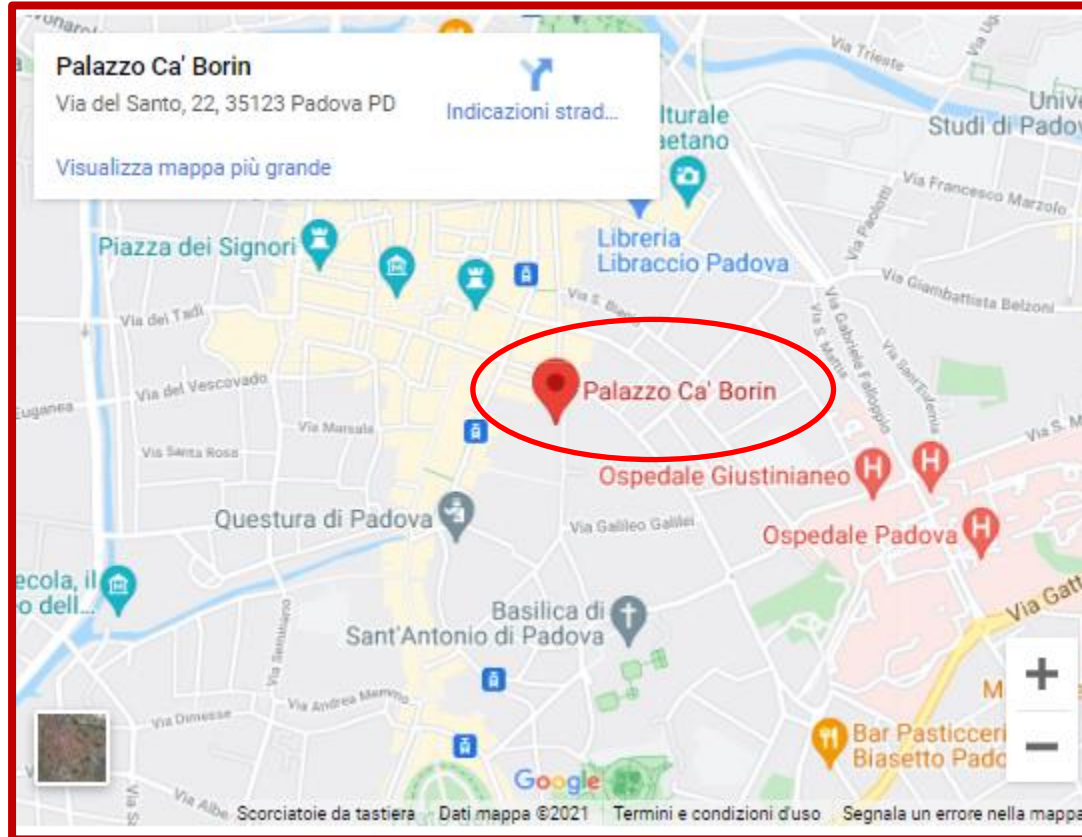


Biblioteca Ca' Borin: Economia, Geografia e Emeroteca del Polo

- **Biblioteca di Diritto Comparato**
- **Biblioteca di Statistica**



Dove siamo?



Accesso alla biblioteca



ORARIO DI APERTURA*

lunedì – venerdì 9.00-22.45
sabato-domenica chiuso

*Nei periodi festivi e d'estate orario ridotto. Gli aggiornamenti sono pubblicati sul nostro sito web.

Effettua la **prenotazione telematica** del tuo **POSTO STUDIO** attraverso l'App Affluences ([App Store](#) / [Google Play](#)) o attraverso [Affluences via web](#)



INDICAZIONI COVID-19

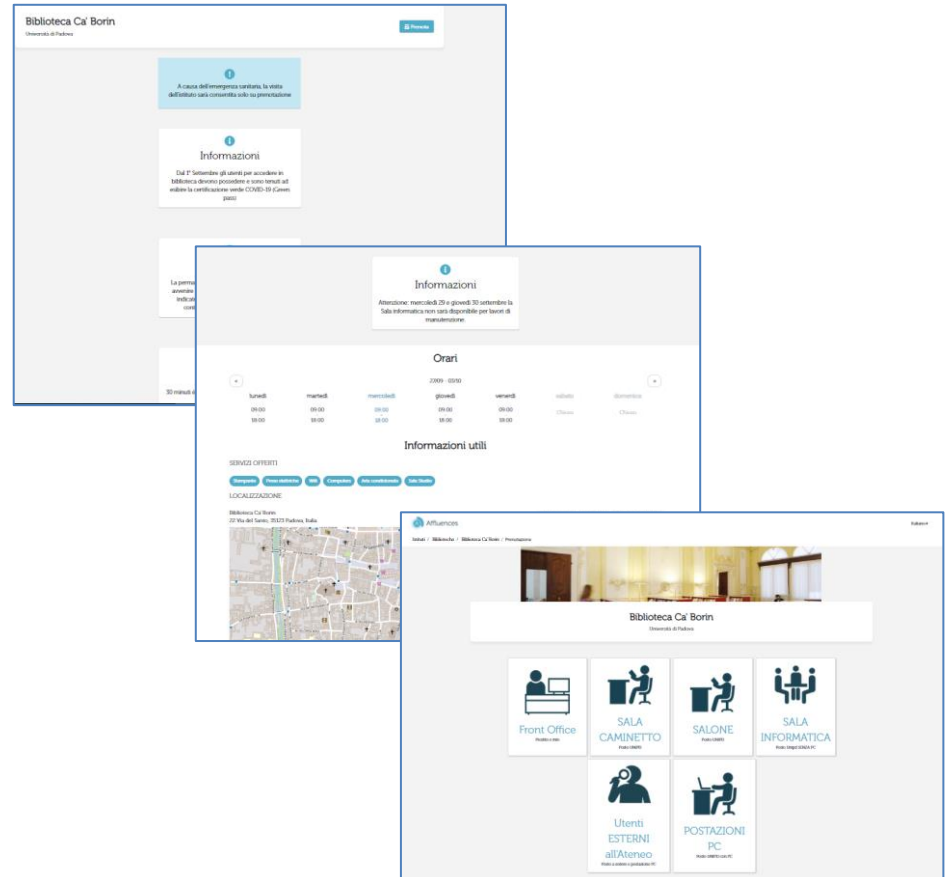
- l'uso della **mascherina** è **fortemente raccomandato in biblioteche**, musei, spazi comuni, etc.
- divieto di accesso alle strutture universitarie per i soggetti positivi al COVID-19** o per coloro che manifestano una sintomatologia respiratoria o febbrile



Prenota il tuo posto

Affluences mostra:

- i **posti occupati** delle biblioteche in tempo reale
- la **previsione dell'occupazione** per tutta la giornata, ora per ora
- gli **orari** di apertura e le chiusure eccezionali
- **informazioni** pratiche, dotazioni, informazioni di contatto
- la possibilità di **prenotare** un posto a sedere



Puoi scaricare l'app **Affluences** ([App Store](#) / [Google Play](#)) o utilizzare [Affluences](#) via web.

Cosa trovi in Biblioteca

- Sale lettura
- Computer
- Libri e testi d'esame
- Riviste
- Macchine fotocopiatrici
- Bibliotecari 😊



Utilizza le postazioni informatiche (o il WiFi per il tuo dispositivo personale)

L'utilizzo dei computer della biblioteca è possibile autenticandosi con il **Single Sign On (SSO)** di Ateneo:

nome.cognome@studenti.unipd.it



La **connessione WiFi gratuita** è disponibile in molti edifici dell'Università e della città di Padova tramite [Eduroam](#)



Porta la tua biblioteca con te

Per la connessione da remoto usa il servizio [Auth-proxy](#) (il proxy dell'Università di Padova), che consente la **consultazione da fuori rete di Ateneo** (sia dall'Italia che dall'estero) di periodici elettronici e banche dati del Sistema bibliotecario di Ateneo.

Utilizzando il proxy, quando visiti i siti degli editori per la consultazione di banche dati e riviste, **vieni riconosciuto come utente che si collega dalla rete di Ateneo e hai quindi l'autorizzazione ad accedere ai contenuti.**



Tutorial "[La tua biblioteca sempre con te](#)"

Trova un libro, un articolo o una rivista (cartaceo o online)



- ✓ permette, a partire da un'unica interfaccia, una ricerca simultanea sulle collezioni dell'Ateneo e nelle biblioteche che partecipano al Sistema Bibliotecario Padovano
- ✓ ha una grafica intuitiva, amichevole, accessibile e può essere utilizzato su computer, tablet e smartphone

Servizio di prestito, rinnovo e test d'esame

Prestito libri per studenti

N. libri	Durata	Rinnovi
15	30 gg	Fino a 6 mesi

Testi d'esame: durata prestito 15 gg

Generalmente la biblioteca acquista almeno due copie dei testi adottati nei corsi di Economia e Geografia: una copia viene **esclusa** dal prestito per essere disponibile alla consultazione in sede, l'altra può essere data in prestito per un **max di 15 giorni** (prestito breve), **rinnovabile** secondo Regolamento.

Testi d'esame in formato elettronico (ebooks)

Li trovi in Galileo Discovery e li consulti direttamente da casa.

Servizio di riproduzione e stampa

In biblioteca puoi fotocopiare e stampare parti di libri e riviste, nel rispetto della **normativa vigente** ([Legge 248/2000](#) sul diritto d'autore, che autorizza la riproduzione nella percentuale massima del **15% di ciascun libro, per uso personale e a scopo di studio**).

Previa registrazione al Servizio [AlbaMyprint](#), puoi utilizzare il servizio di fotocopie **MyPrint**, che funziona con il badge di Ateneo.

Puoi **caricare il credito** sul tuo badge attraverso il valorizzatore posto all'entrata o anche online con carta di credito.



Documenti non disponibili nel nostro Ateneo

Prestito interbibliotecario (Interlibrary Loan-ILL)

Il [servizio centralizzato di prestito interbibliotecario](#) ti permette di **avere in prestito libri che non sono posseduti dalle biblioteche dell'Ateneo** e della città di Padova. L'Ufficio Centrale per il Prestito Interbibliotecario (UCPI) che gestisce il servizio richiede per tuo conto ad altre biblioteche italiane o estere i libri di cui hai bisogno e li fa arrivare a Padova. Il materiale è fornito esclusivamente per motivi di studio e di ricerca. Il servizio è a pagamento.

Servizio fornitura documenti (Document Delivery-DD)

Se non trovi un articolo o una parte di un libro (capitolo, etc.) fai una richiesta di [fornitura documenti](#) tramite [NILDE](#). È un servizio gratuito.



Laboratori di formazione e Consulenza bibliografica

La Biblioteca organizza periodicamente [incontri sull'utilizzo della biblioteca e delle risorse bibliografiche in rete](#):

- **ABC DELLA RICERCA** sulla «competenza informativa», per capire come svolgere una ricerca bibliografica e utilizzare le fonti in modo adeguato (Moodle + Laboratorio)
- **LE BANCHE DATI DEL SETTORE ECONOMICO-AZIENDALE: UTILIZZO, STRATEGIE DI RICERCA E SERVIZI CONNESSI** (Moodle+Laboratorio)
- **GESTIRE LA BIBLIOGRAFIA** : il software **ZOTERO** - esercitazioni pratiche per imparare a creare e organizzare la bibliografia e a inserire le citazioni nel testo dei documenti (Laboratorio)

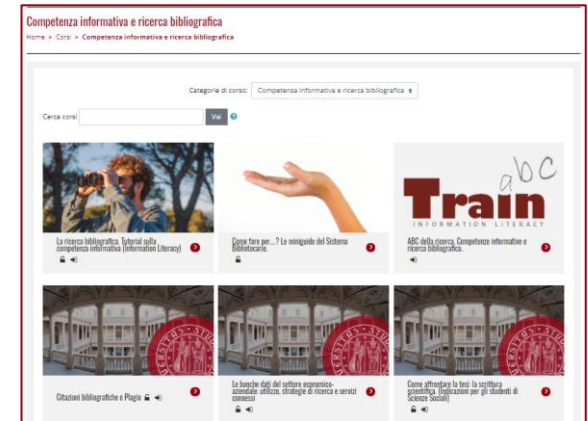
Viene fornito inoltre su appuntamento un **servizio gratuito di CONSULENZA BIBLIOGRAFICA personalizzata** sulla ricerca bibliografica e le problematiche inerenti la stesura della tesi di laurea.

Autoformazione e risorse online

MOODLE SBA

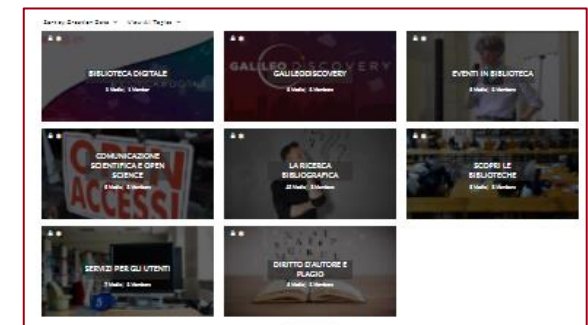
Puoi trovare **corsi online**, propedeutici ai laboratori o semplicemente destinati all'autoapprendimento, sull'istanza del Sistema Bibliotecario di Ateneo su Moodle, nella pagina dedicata alla [Competenza informativa e ricerca bibliografica](#):

- La ricerca bibliografica. Tutorial sulla competenza informativa
- Come fare per...? Miniguide del Sistema Bibliotecario
- ABC DELLA RICERCA
- Citazioni bibliografiche e Plagio
- Le banche dati del settore economico-aziendale
- Come affrontare la tesi: la scrittura scientifica



MEDIASPACE

Il Sistema Bibliotecario è anche su [Mediaspace](#): scopri i nostri video per conoscere meglio il **mondo della biblioteche, i servizi, le risorse, l'offerta formativa** e molto altro ancora.



1222-2022
800 ANNI



UNIVERSITÀ
DEGLI STUDI
DI PADOVA

SBA SISTEMA BIBLIOTECARIO
DI ATENEIO

Sito web della Biblioteca

1222-2022 800 ANNI UNIVERSITÀ DEGLI STUDI DI PADOVA SBA SISTEMA BIBLIOTECARIO DI ATENEIO

Biblioteca di Geografia, Scienze Economiche e Aziendali ed Emeroteca "Ca' Borin"
Polo di Scienze Sociali

HOME USA LE BIBLIOTECHE COSA CERCHI ECONOMIA GEOGRAFIA COLLEZIONI DIGITALI CHI SIAMO

Tu sei qui: Home

Sequitur

Biblioteche di Economia e Geografia - Emeroteca

DOVE SIAMO

Via del Santo 22, 35123 - Padova (mappa)
telefonati: +39 049 8271515
email: emeroteca.caborin@unipd.it

LABORATORI E WEBINAR

ABC della ricerca
La bibliografia con Zotero
Le banche dati del settore economico-aziendale: utilizzo, strategie di ricerca e servizi connessi

SPECIALE LAUREANDI

Guide e materiali informativi

ORARI

Giorno	Mattina	Pomeriggio
Lunedì – Venerdì	dalle 09 alle 22:45	
Sabato – Domenica	Chiuso	

Effettua la **prenotazione telematica** del tuo **POSTO STUDIO** attraverso l'App Affluences (App Store / Google Play) o attraverso Affluences via web

Aggiornamenti emergenza COVID

Gallery

Ultime notizie

- [ABC della ricerca: corsi di SETTEMBRE](#) 26/08/2022
- [ATTENZIONE: ORARIO ESTIVO DAL 18 LUGLIO](#) 13/07/2022
- [Gestione bibliografie: laboratori online su Zoom](#) 31/05/2022

[Altre notizie...](#)

Cerca con GalileoDiscovery **Collezioni digitali**

Cerca:

Chiedi al bibliotecario

Come...

- ... cercare un libro, una rivista, un articolo
- ... cercare in una banca dati
- ... gestire le informazioni bibliografiche
- ... valutare e utilizzare le risorse bibliografiche online



E rivolgiti a noi per ogni altro **ragionevole** dubbio 😊

Informazioni di contatto



<http://bibliotechecaborin.cab.unipd.it>

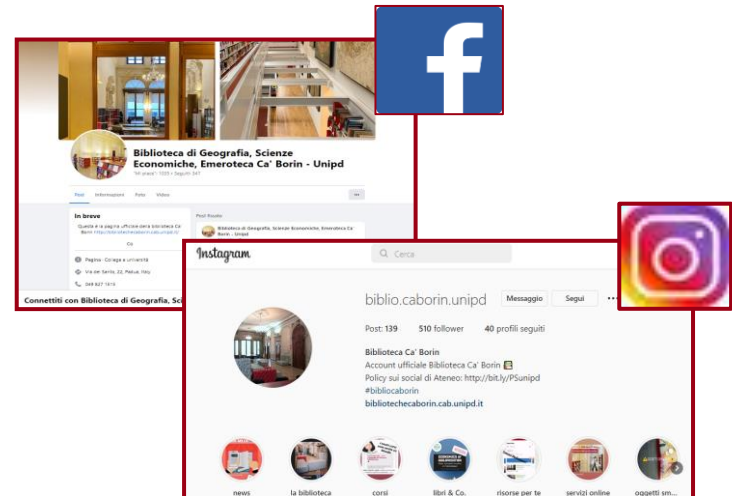


emeroteca.caborin@unipd.it

micaela.decol@unipd.it



+39 049 8271515



Grazie per l'attenzione! Domande?

