



Università degli Studi di Padova  
Corso di laurea magistrale in Scienze per il Paesaggio

Storia e valorizzazione dei paesaggi rurali

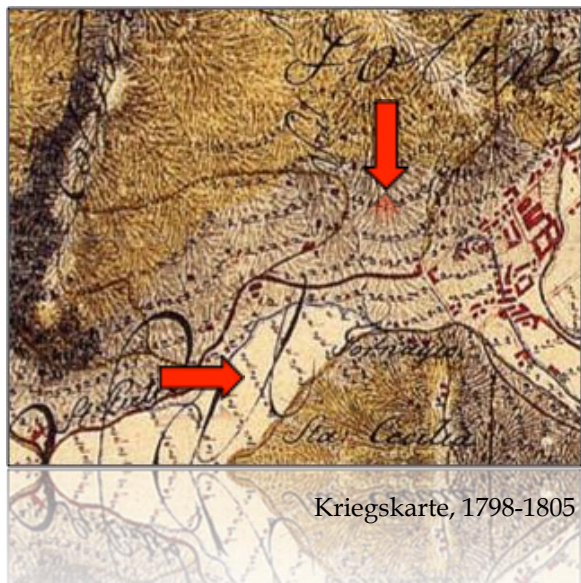
**Lezione di giovedì 3 novembre**

**Paesaggi rurali storici:  
definizione e  
metodologia per il loro  
riconoscimento nel  
Registro MIPAAF**

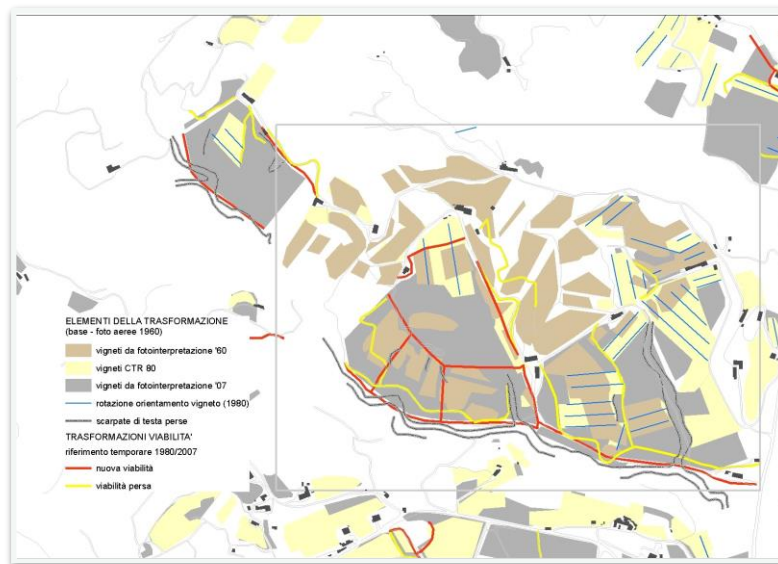
Mauro Varotto  
[mauro.varotto@unipd.it](mailto:mauro.varotto@unipd.it)

# Dalla piantata alla viticoltura specializzata: il caso delle colline del Prosecco

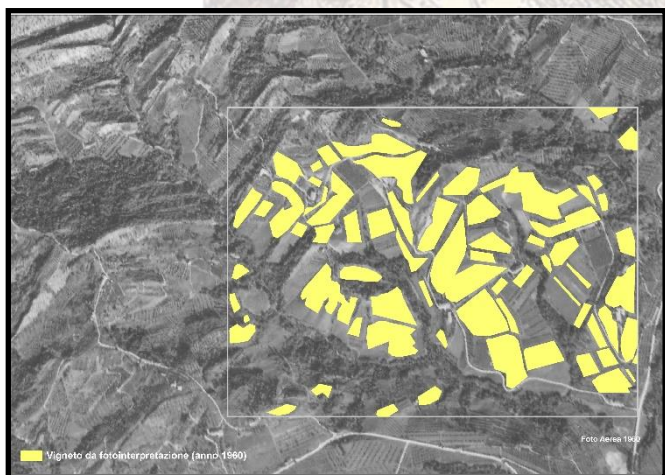
Storica presenza del vigneto



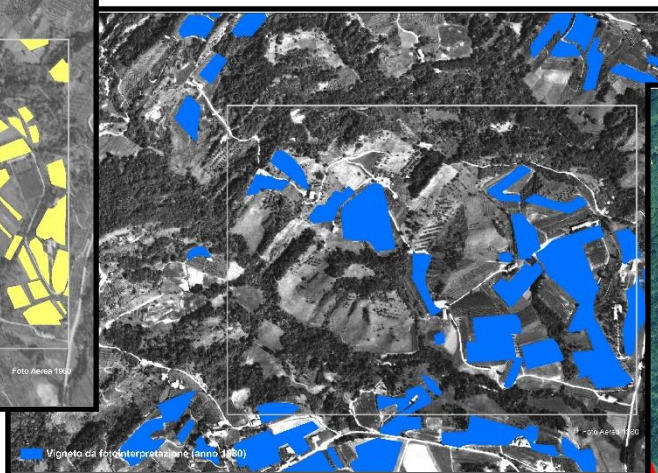
Recenti disposizioni e allineamenti dei vigneti (in continua trasformazione)



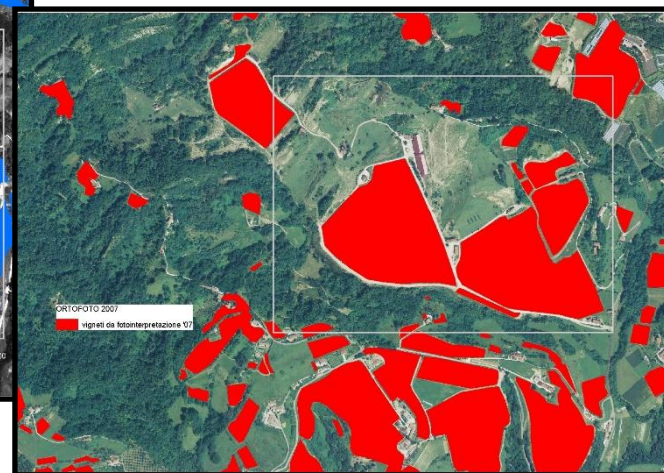
Trasformazioni 1960 - 2007



Arete vitate (1960)



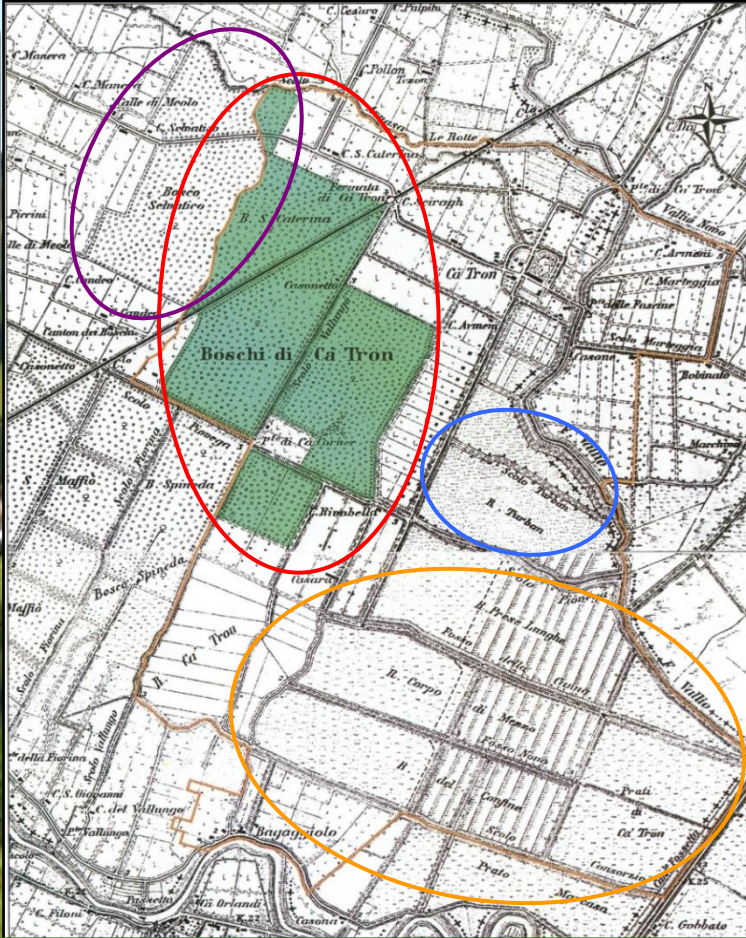
Arete vitate (1980)



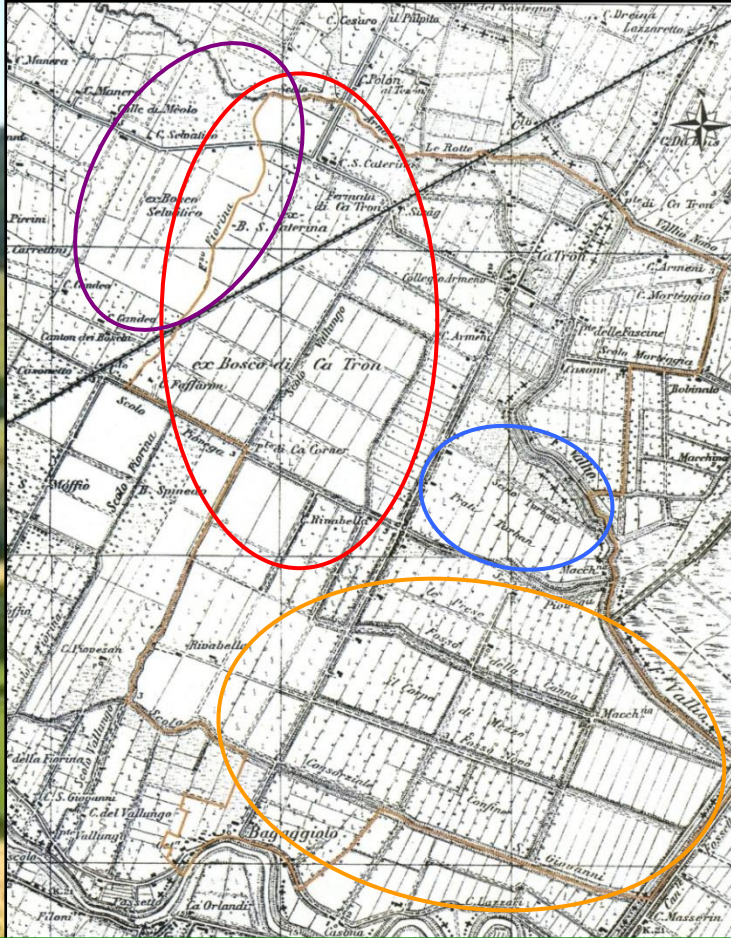
Arete vitate (2007)

# Tenuta di Ca' Tron (Province di Treviso e Venezia)

**IGM**  
(Institute of  
Military  
Geography)  
**Map**  
**(1903)**



**IGM**  
(Institute of  
Military  
Geography)  
**Map**  
**(1931-  
1935)**



**Quale punto di partenza della storia? 1903 o 1955?**

(Source: Ghedini B., Bondesan A., Busana M.S. (Eds), 2002, *La tenuta di Ca' Tron*, Cierre Edizioni)



# PAESAGGI RURALI STORICI

PER UN CATALOGO NAZIONALE

Editori  Laterza

## Tra abbandono e iper-produttivismo: la terza via dei paesaggi rurali storici

### Il Registro dei Paesaggi Rurali Storici (2012)

<https://www.reterurale.it/registropaesaggi>

Ricerca di una via intermedia tra gli estremi territoriali che hanno caratterizzato i territori rurali del '900:

- abbandono e inselvaticamento
- intensivizzazione/banalizzazione produttiva

Antidoto alle pratiche insostenibili dell'agricoltura industriale, della intensificazione produttiva e della specializzazione eccessiva indotte dalla «grande trasformazione del Novecento» (Bevilacqua, pp. 105 e 110). Rimette al centro l'attività dell'uomo: pratiche agricole, forestali e pastorali dalla lunga persistenza storica.

Scheda di segnalazione validata dal Ministero, per una estensione «territoriale» adeguata (da 100 ha per usi intensivi a 1000 ha per usi estensivi).

Criteri identificativi principali:

- a) Significatività** (epoca storica definita: fonti)
- b) Integrità** (struttura e uso del suolo: metodo VASA VALutazione Storico-Ambientale – confronto di foto aeree volo GAI 1954-1955/attualità)
- c) Vulnerabilità** (minacce alla sua "stabilità")



**Paesaggio rurale:**  
Paesaggio della bonifica romana  
e dei campi allagati della piana di  
Rieti



**Paesaggio rurale:**  
Paesaggio Policolturale di  
Fabbianello - Comune di  
Semproniano



**Paesaggio rurale:**  
Il paesaggio rurale dei "Vigneti  
terrazzati della Valle di Cembra"



**Paesaggio rurale:**  
Il paesaggio agro-silvo-pastorale  
del territorio di Tolfa



**Paesaggio rurale:**  
Il sistema agricolo terrazzato  
della Val di Gresta



**Paesaggio rurale:**  
Alti pascoli della Lessinia



**Pratica agricola  
tradizionale:**  
La tradizione dell'allevamento del  
cavallo Lipizzano



**Paesaggio rurale:**  
Paesaggio storico della Bonifica  
Leopoldina in Valdichiana



**Paesaggio rurale:**  
Paesaggio agrario di olivastri  
storici del FEUDO DI BELVEDERE

# PAESAGGI RURALI STORICI

PER UN CATALOGO NAZIONALE



## Tra abbandono e iper-produttivismo: la terza via dei paesaggi rurali storici

### Il Registro dei Paesaggi Rurali Storici (2012)

Qualche considerazione critica:

- 1) **Il rischio della ipostatizzazione:** dalla storia come processo alla storia come imbalsamazione (del visibile?)
- 2) **Storicità come panacea della sostenibilità?** Scarsa problematizzazione dei termini «storico» (valenza ontologica o processuale?) e «tradizionale» (ereditato dal passato o dal ridotto impiego di energie sussidiarie esterne)
- 3) **Lo scarto tra visibile e invisibile:** quale nesso tra pattern/uso del suolo (semi-visibile) e pratiche (invisibili)? Nesso indissolubile o dicotomia-ambiguità-frattura?
- 4) **Storia come punto di arrivo o punto di partenza?** Storicità come fissazione: si lega a significatività (= persistenza), integrità, vulnerabilità (possono esistere trasformazioni positive?).

Una ipotesi correttiva: dai *Paesaggi Rurali Storici* (PRS) ai *Paesaggi Rurali d'Impronta Storica* (PRIST): dalla storia come *datum* alla storia come *stratificazione-processo* e *progetto evolutivo* (orientato in base a criteri di diversificazione, sostenibilità produttiva, multifunzionalità), potenzialmente inclusivo anche di situazioni «spurie» (il caso del Graticolato).

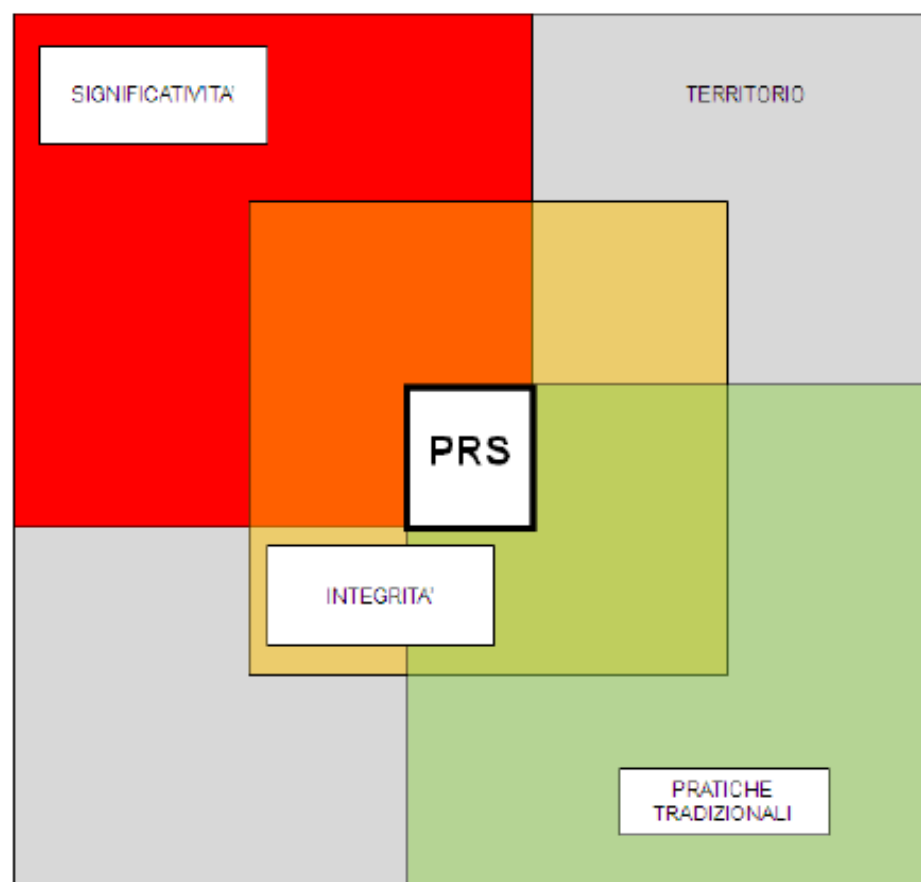


Figura 1. *Paesaggi rurali storici (PRS)*. Schema dei criteri identificativi considerati dalla metodologia VASA: l'applicazione dei criteri di *significatività*, *integrità* e *vulnerabilità* del paesaggio, unite alla presenza di pratiche agricole tradizionali, costituisce condizione necessaria e sufficiente per il riconoscimento di un "paesaggio rurale storico" che, a rigore, lascia fuori ampie porzioni di territorio non facilmente riconducibili in tale intersezione. Lo schema è privo di profondità, non consentendo altre azioni che non siano annoverabili all'interno della conservazione. Fonte: elaborazione dell'autore.

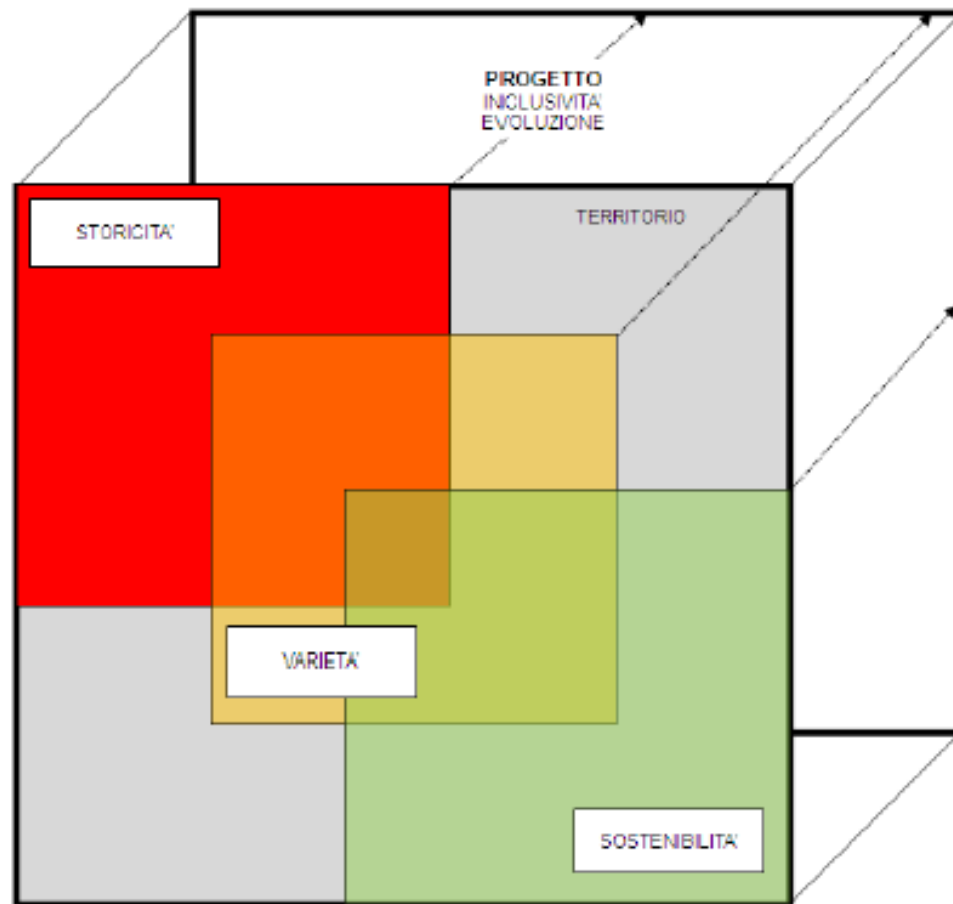


Figura 2. *Paesaggi rurali d'impronta storica (PRIST)*. Fonte: elaborazione dell'autore.



*L'apporto della Geografia tra rivoluzioni e riforme. Atti del XXXII Congresso Geografico Italiano*  
(Roma, 7-10 giugno 2017), a cura di F. Salvatori, A.Ge.I., Roma, 2019, pp. 2463-2469.

MAURO VAROTTO<sup>1</sup>

## OLTRE LA VETRINA: I PAESAGGI RURALI STORICI COME STRUMENTO PER UNA RURALITÀ SOSTENIBILE E MULTIFUNZIONALE

[https://www.ageiweb.it/wp-content/uploads/2019/02/S33\\_p.pdf](https://www.ageiweb.it/wp-content/uploads/2019/02/S33_p.pdf)

(scaricabile dai materiali didattici nella pagina moodle dell'insegnamento)

# Laboratorio RURAL LAB

(attività obbligatoria per studenti frequentanti)

Realizzazione di breve clip video (max 3 minuti)  
per raccontare il valore "storico" di una realtà rurale  
in termini analitici, dinamici, progettuali.

**Caricamento su piattaforma moodle entro martedì 20 dicembre 2022**



# Attività laboratoriale RURAL LAB

(obbligatorio per studenti frequentanti)

## Quale nesso tra storia e paesaggio?

Quale funzione assume oggi la storia all'interno di un paesaggio? Come viene definita, interpretata, falsificata, valorizzata, esaltata? A partire da un caso di studio concreto, il video ha l'obiettivo di riconoscere e analizzare quale ruolo assume l'eredità storica di un paesaggio per la società contemporanea: confrontando retoriche e fatti storici, marketing e realtà produttiva, semplificazione e straficazione dei processi, il rapporto tra forme e funzioni che cambiano, dimensione visibile e invisibile dei paesaggi storici, esempi di falsificazione o mitizzazione storica etc.

## **Decostruire per ricostruire: gli echi geostorici della Sila sul lago Cecita**

<https://elearning.unipd.it/scienzeumane/mod/workshop/submission.php?cmid=172144&id=5213>

## **Zona Baghin (Piazzola sul Brenta): le tensioni di un paesaggio**

<https://elearning.unipd.it/scienzeumane/mod/workshop/submission.php?cmid=172144&id=5189>

## **Le marcite: di verde, d'azzurro, di giallo**

<https://elearning.unipd.it/scienzeumane/mod/workshop/submission.php?cmid=172144&id=5156>

# Riepilogo contenuti I parte

## Storia del paesaggio agrario

Materiali relativi alle lezioni caricati su moodle (pdf)

Documentario Food Incorporation (R. Kenner, 2008).

Escursione sul Graticolato Romano (o materiali integrativi caricati su moodle)

Paesaggi rurali storici: il Registro nazionale dei PRS del MIPAAF

Testo di appoggio: E. Sereni, *Storia del paesaggio agrario italiano* (varie edizioni)

Domande, dubbi, perplessità...?

