

GIScience e Digital Earth per l'interpretazione del paesaggio



Docenti
Daniele Codato
Massimo De Marchi

Daniele Codato
PhD in Geography
Daniele.codato@unipd.it

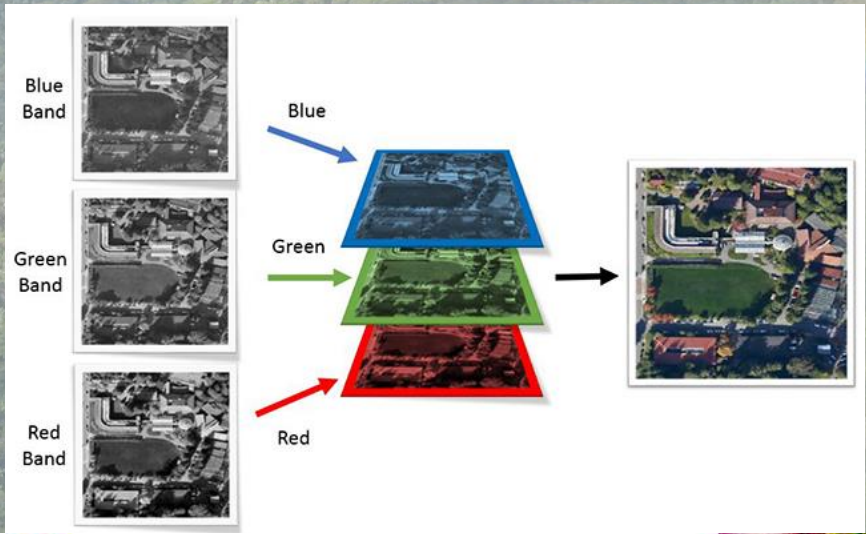
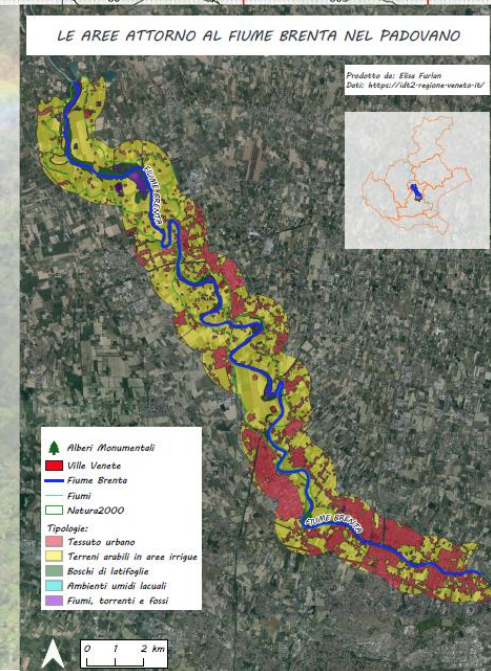
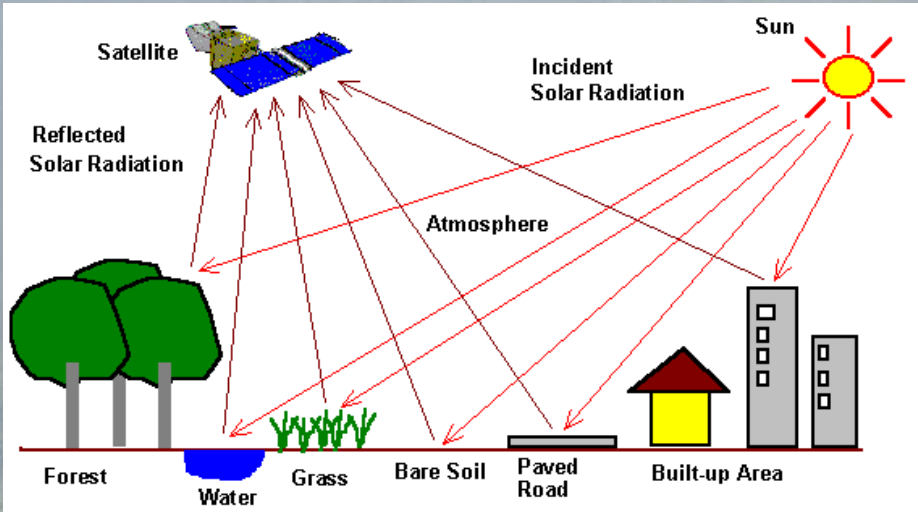
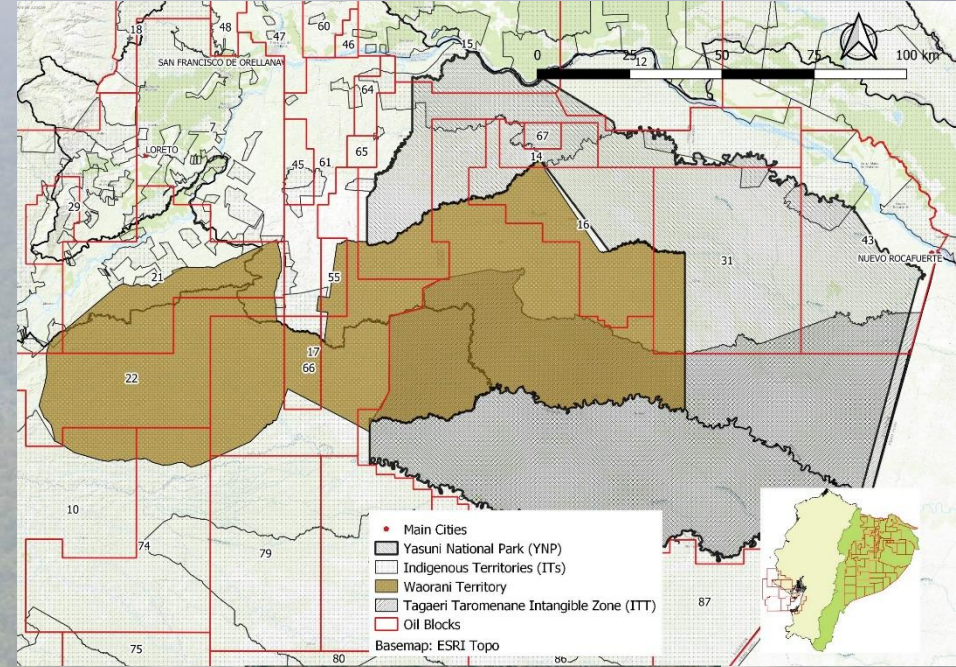
Cosa vedremo oggi

- Cosa vedremo durante il corso e alcuni consigli...
- Iniziamo subito con qualcosa di pratico...
impariamo a presentarci con una storymap!

Cosa vedremo durante il corso...



GIS & RS



Daniele Codato

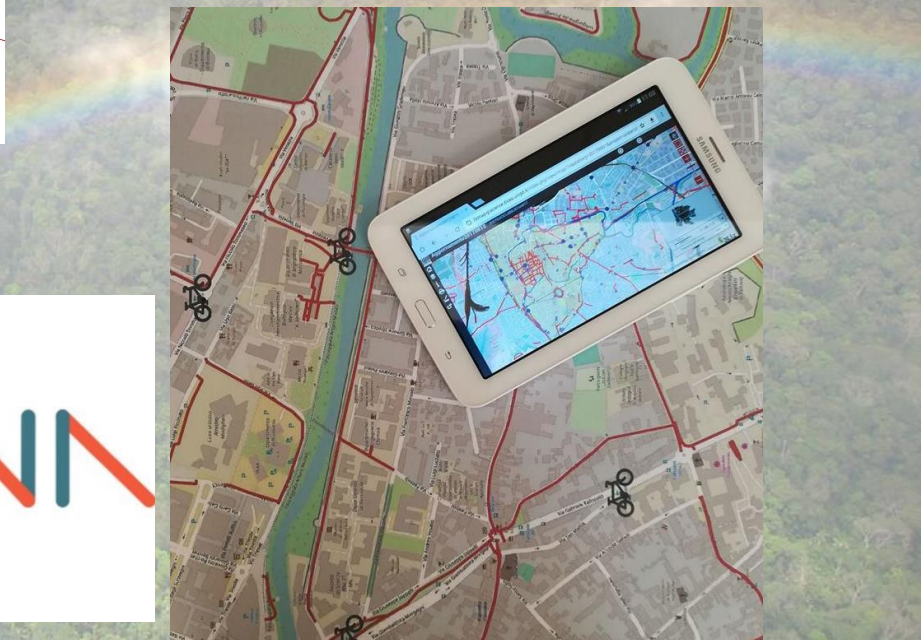
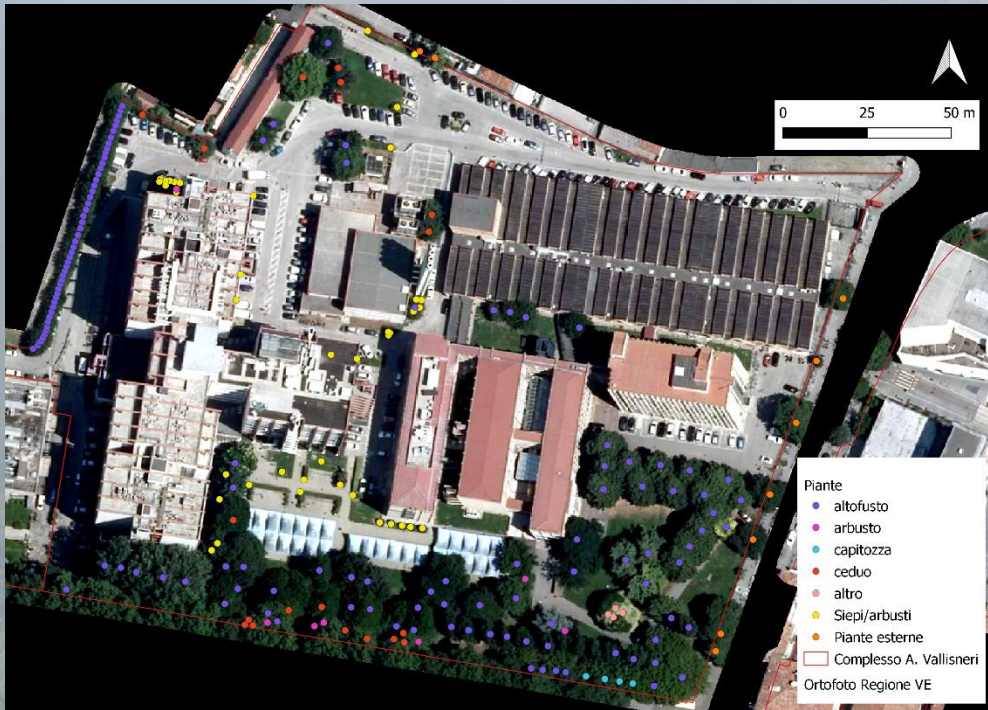


Daniele.codato@unipd.it



UNIVERSITÀ DEGLI STUDI DI PADOVA

PGIS, VGI & raccolta dati sul campo



Daniele Codato



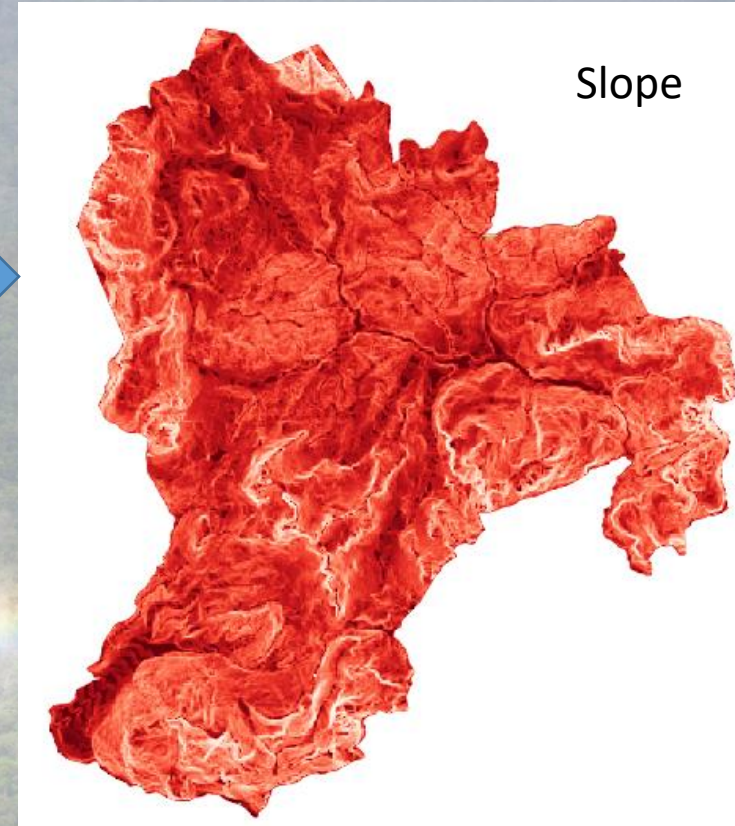
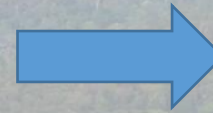
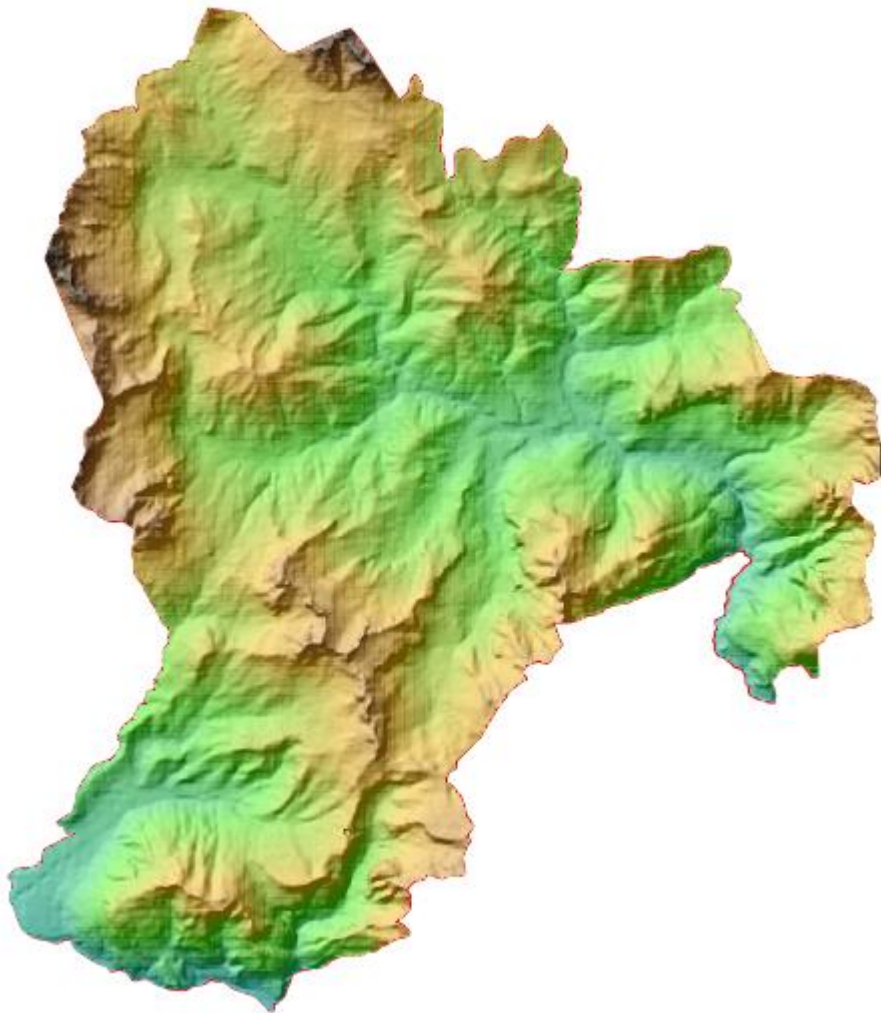
Daniele.codato@unipd.it

1222-2022
80 ANNI



UNIVERSITÀ
DEGLI STUDI
DI PADOVA

DEM e modelli 3D



Slope

Modello 3D

qgis2web

Export to an OpenLayers/Leaflet webmap

qgis2web generates a web map from your current QGIS project to OpenLayers, Leaflet, or Mapbox GL JS. It replicates as much of your project as it can, including layers, styles (including categorized and graduated), and extent. No server-side software required.

★★★★☆ 445 voti, 739616 download



<http://u.osmfr.org/m/234362/>



Simulazione di un periodo di transizione prima dell'abbandono definitivo dell'estrazione degli idrocarburi tramite analisi multicriteriale. In questa rappresentazione si vanno ad evidenziare quali aree del territorio boliviano dovrebbero essere escluse dalle attività petrolifere (aree ad interesse culturale e/o ambientalistico) e in quali tale attività deve perdurare (poichè molto produttive e già dotate di infrastrutture).

Minist. e enti	sismica2d	pozzi	oleodotti	terr. indig.	a. protette	TEP	Somma
Ambiente	0	5	5	40	50	0	100
Turismo	0	0	0	50	50	0	100
Idrocarburi	25	25	25	0	0	25	100
Economia	15	15	15	15	15	25	100
Infrastrutture	25	16	25	7	7	20	100
Popoli indig.	0	0	0	60	30	10	100
Università	18	10	18	18	18	18	100
Giustizia clim.	0	0	0	50	50	0	100
Somma	83,00	71,00	88,00	240,00	220,00	98,00	800,00
Media	10,38	8,88	11,00	30,00	27,50	12,25	100,00
Criterio	guadagno	guadagno	guadagno	costo	costo	guadagno	
Peso	0,10	0,09	0,11	0,30	0,28	0,12	1,00

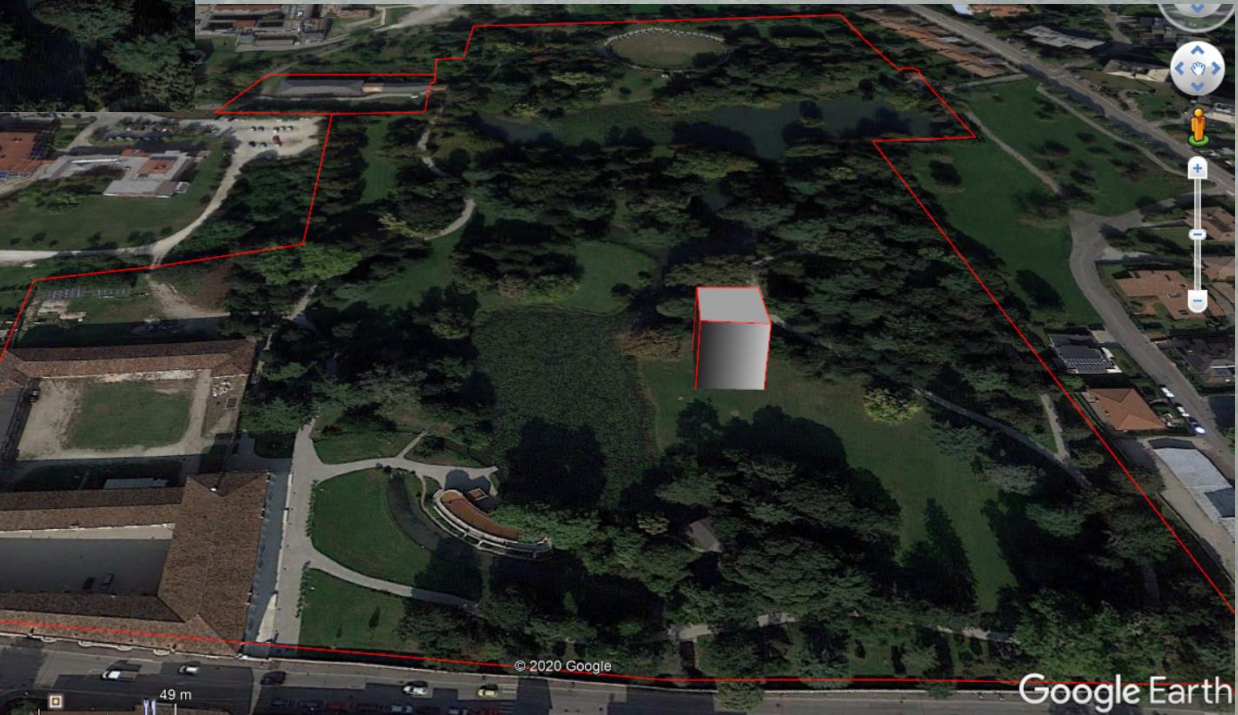
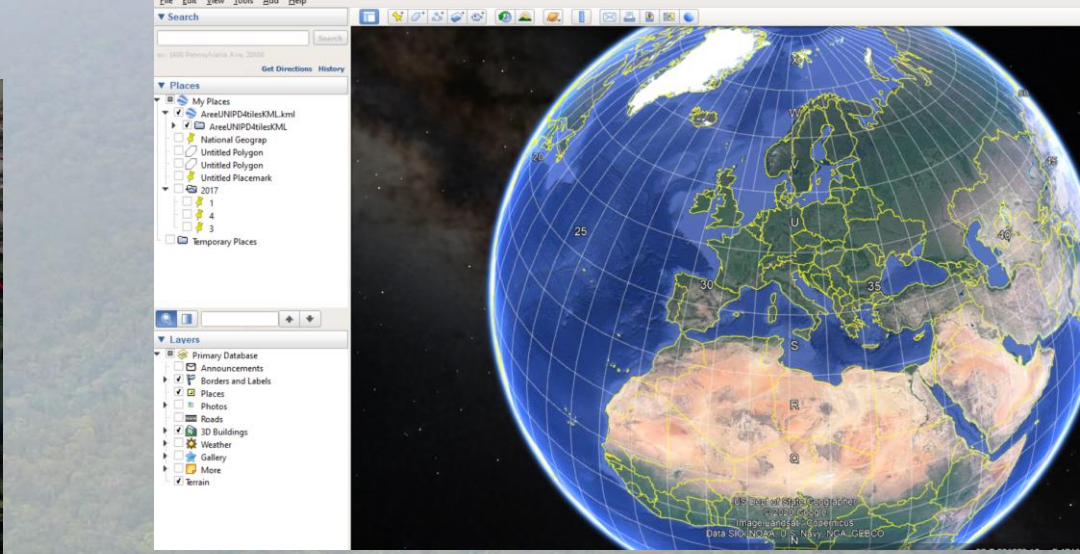
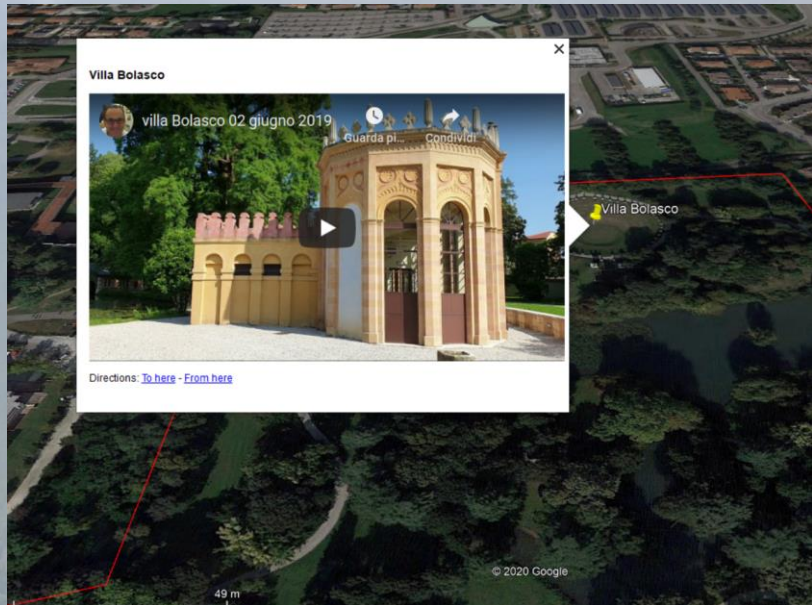
Ridefinizione catasto petrolifero

- aree d'interesse culturale ambientalistico elevato
- aree d'interesse culturale ambientalistico alto
- aree d'interesse petrolifero alto
- aree d'interesse petrolifero elevato
- Limite nazionale

Dati frutto di una simulazione, layers cartografici di partenza forniti dal Professor Daniele Codato. Immagine satellitare tratta da Google Hybrid

0 250 500 km

Digital Earth



Alcuni consigli per il corso...

- Useremo molto la piattaforma moodle: video, materiali, forum
- Per lavorare con i GIS: mouse esterno, se possibile doppio monitor... **che pc/mac avete?**
- Useremo principalmente QGIS versione LTR 3.22, vedremo insieme come scaricare/installare QGIS
- Meglio (ma non obbligatorio!) se avete un dispositivo Android, che sia cellulare o tablet
- Lezioni in modalità online in diretta (e registrazioni per i non frequentanti), mercoledì e giovedì dalle 16.30 alle 18.00, tutti i materiali e video registrati saranno caricati in moodle
- E l'esame finale? 😊

E ora passiamo alla
parte più pratica!

Cos'è una Storymap? E conoscete lo Storytelling?

Una Storymap ti consente di combinare mappe con testi, immagini, video, audio, aggiungendo il potere di comunicazione delle mappe e della geografia alle tue storie!

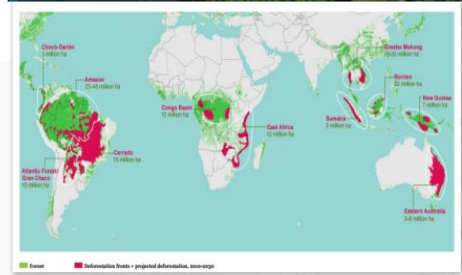
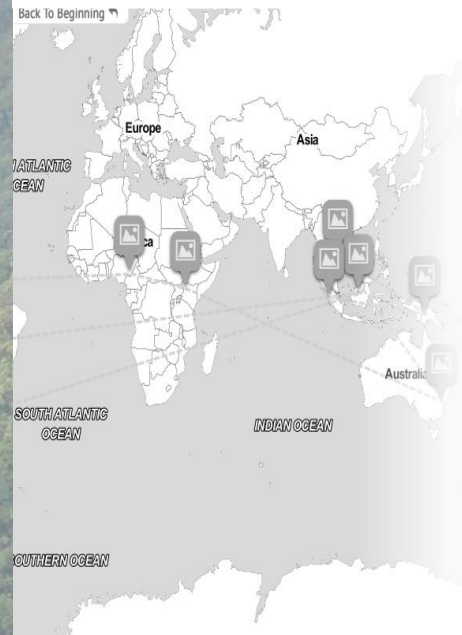
Molteplici usi possibili: tour virtuali, itinerari, presentarsi, presentare eventi in luoghi diversi, comunicare qualcosa, ecc.

ESRI

Report e comunicazione ambientale e di conservazione

Oportunidades de Conservación en el Bioma Amazónico bajo Consideraciones de Cambio Climático

Conservation Opportunities in the Amazon Biome under Climate Change Considerations



FORESTS MOST AT RISK OF DEFORESTATION

Up to one hundred and seventy million hectares of forest could be destroyed by 2050 according to the World Wildlife Federation (WWF). In the *WWF Living Forests Report*, *Saving Forests at Risk* chapter, the organisation has identified eleven forests that are major deforestation fronts and where eighty percent of forest loss is projected to take place over the next two decades under business-as-usual scenarios and without interventions to prevent losses.

Start Exploring

<http://panda.maps.arcgis.com/apps/MapJournal/index.html?appid=df580d8562b942c4bdcf3c2b2b3e9ec>

<http://s3.amazonaws.com/uploads.knightlab.com/storymaps/bf1363f5047e90f28bac0a64fc945cd0/forests-most-at-risk-of-deforestation/index.html>



Daniele Codato



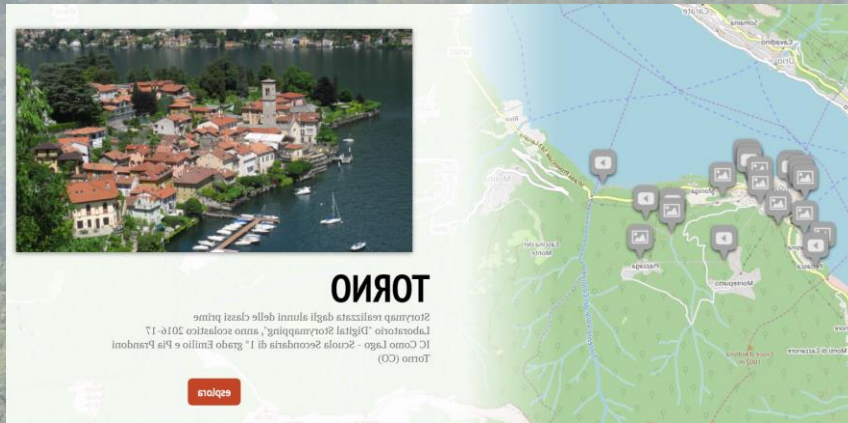
Daniele.codato@unipd.it



UNIVERSITÀ DEGLI STUDI DI PADOVA

Presentazione di organizzazioni

Turismo, educazione e Marketing

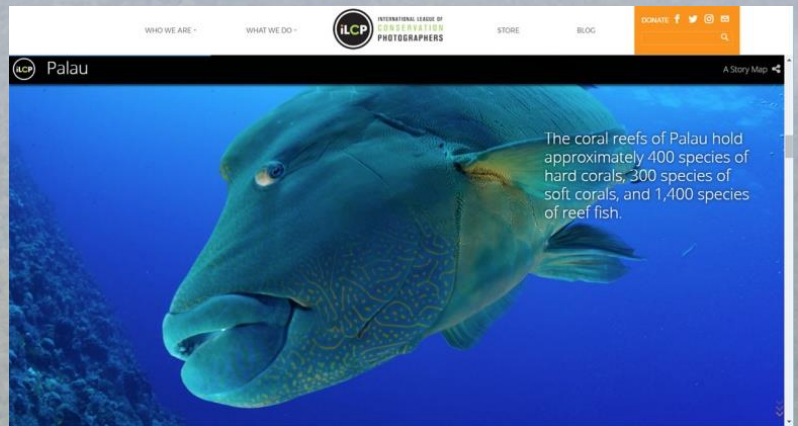


<https://www.arcgis.com/apps/Cascade/index.html?appid=5d2f3894819c415d826ce691cb2027e2>

<https://uploads.knightlab.com/storymaps/681635518bdc21c4b29f828f812a8f09/torno/index.html>

...e tanto altro...

Pagine web



Inviti a matrimoni

Invitación boda José & Sergio... Un story map | esri

- ¡Nos casamos!
Tras un breve viaje de casi 8 añitos... ¡¡NOS CASAMOS!!
Queremos celebrarlo con todos vosotros pasando un estupendo fin de semana en el Pirineo, en el pueblo de Morillo de Tou
- El Lugar
- ¿Cómo llegar a Morillo?

Giornalismo

Islamic State presence | Islamic State controlled city | Kurd controlled city | Contested city | Iraqi controlled city

Map Overview | Back To Beginning

SYRIA

Ar Raqqa

Stringer/Reuters
ISIS removed crosses from a church and hoisted their flags in Raqqa in this Sept. 23, 2013 photo.

RAQQAH, THE CAPITAL

Late last year, the Islamic State captured the region and declared it the capital of its state. The group raises its flag over any establishment under its control.

Serie tv

<https://storymap.knightlab.com/examples/aryas-journey/>

GAME OF THRONES

Character Feature - Arya Stark

WINTERFELL

Arya must leave her home and travel to King's Landing with her older sister Sansa, when her father is made Hand of the King to Robert Baratheon. Before she leaves, her half-brother Jon Snow gives her a sword called Needle as a parting gift.

Daniele Codato



Daniele.codato@unipd.it



Le 3 soluzioni principali per produrre una storymap:

- ArcGIS/ESRI Storymaps, ESRI è "l'inventore delle storymap" ed è la piattaforma più famosa e completa, anche se di proprietà ci sono diverse opzioni gratuite

<https://storymaps.arcgis.com/>

- StoryMap della Northwestern University Knight Lab, soluzione opensource, più semplice e limitata, ma consente di creare bellissime storymap ed espandere le opzioni di creazione lavorando con il codice liberamente accessibile

<https://storymap.knightlab.com/>

- GEONODE, geopiattaforma web per condividere dati spaziali e creare mappe, dalla 3.2 permette anche di creare storymaps simili a quelli di ESRI! <https://stable.demo.geonode.org/>

Come si fa?

Quando c'è una storia, un'esperienza o un racconto che presenta le caratteristiche narrative di una "storia", può essere facilmente rappresentata attraverso uno storymap.

Le caratteristiche principali che il contenuto deve presentare sono:

- Deve essere sviluppato attraverso una serie di fasi / momenti chiaramente identificabili che si trovano in luoghi diversi
- La storia deve essere presentata e arricchita attraverso testi, immagini, video, ecc.
- Devi avere un'applicazione web o un software per presentare la tua storymap per includere luoghi, mappe e tutti i contenuti
- Devi pensare attentamente a chi è diretta la storia e connetterti con loro
- Deve essere sviluppato usando i principi dello storytelling, cioè usando frasi, immagini, video che possano creare emozioni
- Le mappe devono essere semplici e facili da comprendere e i luoghi in cui si svolgono le nostre storie ben riconoscibili

Knightlab

Come si fa?

<https://storymap.knightlab.com/>

StoryMap

JS

Maps that tell stories.

Make a StoryMap

Overview Examples **Make a StoryMap** Advanced Help

- [Eccovi la mia storymap](#)
- E questa è quella del [prof. De Marchi](#)
- E voi? Preparate la vostra storymap, massimo 3 slide ciascuno e contenenti: 1) nome e da dove venite, 2) dove e cosa avete studiato, 3) un luogo o paesaggio a cui siete legati
- Caricare in moodle nell'apposito spazio che aprirò nei prossimi giorni un pdf (CognomeNome) con il link alla storymap

GIS Students



what my friends think
I do



what my family think I
do



what society thinks I
do



what my lecturers
think I do



what I think I do



what I really do

