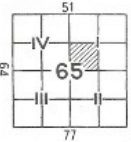


CARTA D'ITALIA ALLA SCALA DI 1:25 000

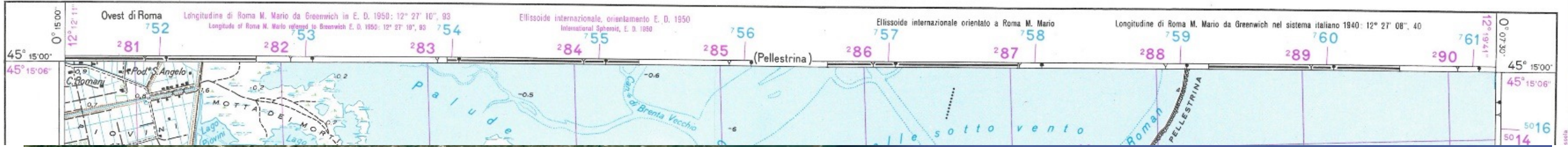


ITALY 1:25 000
FOGLIO N° 65
SHEET
QUADRANTE: I
QUADRANT
ORIENTAMENTO: S.O. CHIOGGIA
ORIENTATION



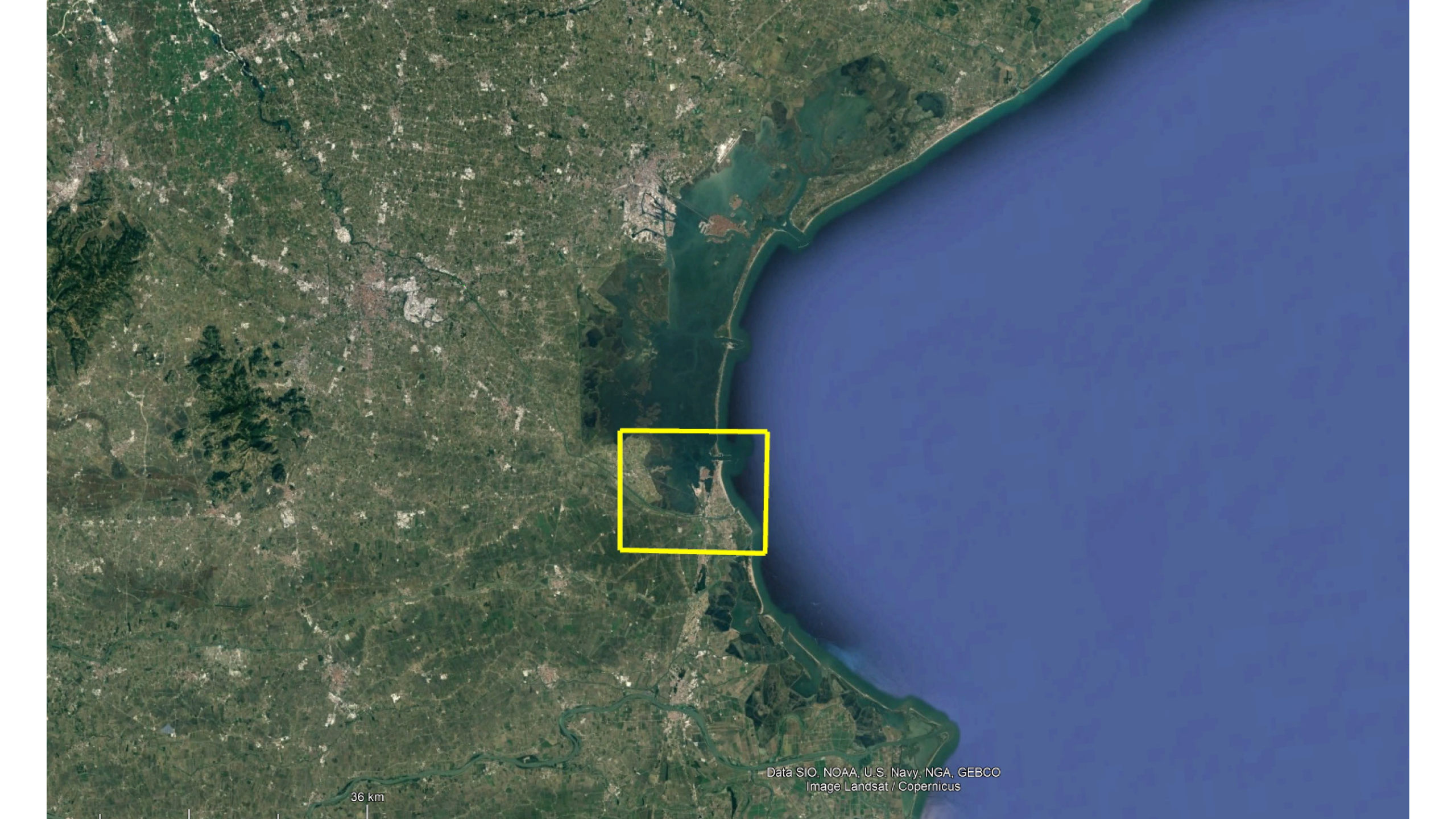
CHIOGGIA

F° 65 I S.O.



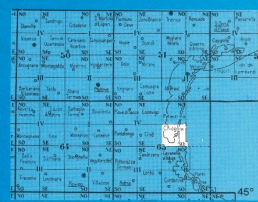
Data SIO, NOAA, U.S. Navy, NGA, GEBCO
Image Landsat / Copernicus

36 km



36 km

Data SIO, NOAA, U.S. Navy, NGA, GEBCO
Image Landsat / Copernicus



AUTOSTRADE
E STRADE STATALI
SIGLA DENOMINAZIONE
309 S.S. N. 309/Veneta



ISTITUTO GEOGRAFICO MILITARE - EDIZIONE 3 - 1986
COORDINATO PER LE CARTE DI LEGNO: METRI 30, PER LE CARTE A TAVOLE DI METRI 3
ALTIMETRIA ESPRESSA IN METRI E METRI AL PUNTO NESSUNO DEL NOME, QUANTITATIVE E ALTITUDINE NESSUNO DEL NOME
SISTEMA DI COORDINATE: U.T.M. (L. 2100) - ZONA 12N

Scale 1:25,000 (1 cm = 250 m)

Simbolo	Nome	Descrizione
[Linea rossa doppia]	Autosstrada	Autosstrada a 4 o 6 corsie
[Linea rossa semplice]	Strada statale	Strada statale a 2 o 4 corsie
[Linea grigia]	Strada provinciale	Strada provinciale
[Linea azzurra]	Strada comunale	Strada comunale
[Linea verde]	Strada vicaria	Strada vicaria

Simbolo	Nome	Descrizione
[Area verde]	Vegetazione	Vegetazione naturale: boschi, praterie, ecc.
[Area verde scuro]	Boschi	Boschi
[Area verde chiaro]	Praterie	Praterie
[Area verde molto scuro]	Macchia	Macchia

Simbolo	Nome	Descrizione
[Punto rosso]	Capoluogo	Capoluogo di comune
[Punto rosso con cerchio]	Comune	Comune
[Punto rosso con quadrato]	Località	Località

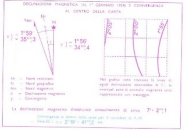
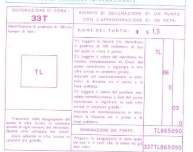
7 0 5 4 3 2 1 0

CHIOGGIA

F° 65 I S.O.

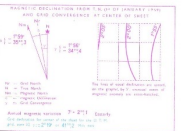
SINE M HI
FOGLIO CHIOGGIA AS I SO
EDIZIONE 3 - 1986

RETICOLATO CHILOMETRICO NELLA PROIEZIONE UTM
INTERNAZIONALE TRASVERSALE DI MERIDIANO
U.T.M. (L. 2100) - ZONA 12N



1000 METER GRID IN THE UNIVERSAL TRANSVERSE MERIDIAN PROJECTION

UTM (L. 2100) - ZONE 12N



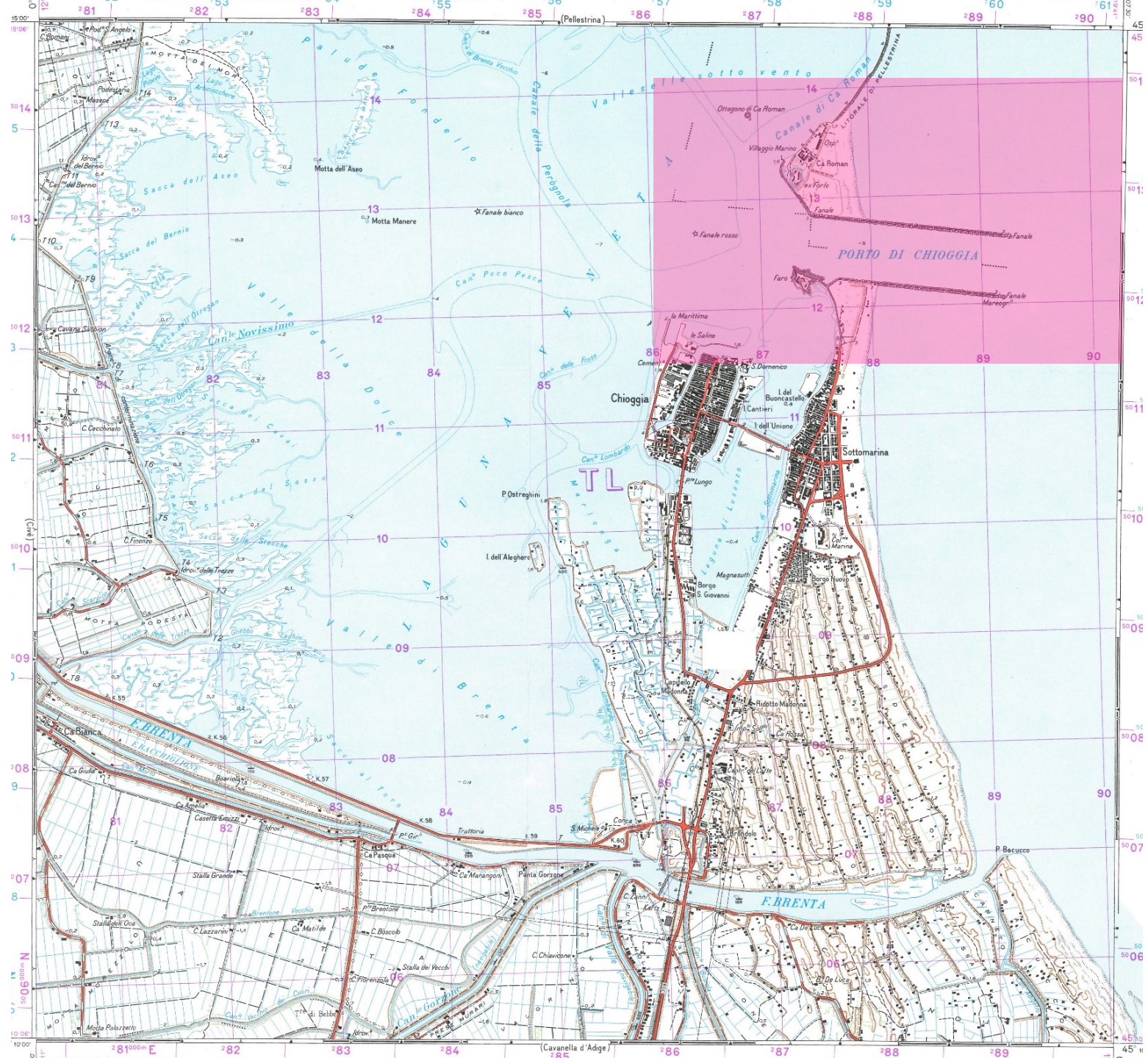
1000 METER GRID IN THE UNIVERSAL TRANSVERSE MERIDIAN PROJECTION

LEGENDA COAST

[Linea azzurra]	Canale	Canale
[Linea azzurra doppia]	Canale di navigazione	Canale di navigazione
[Linea azzurra semplice]	Canale	Canale
[Linea azzurra doppia]	Canale di navigazione	Canale di navigazione

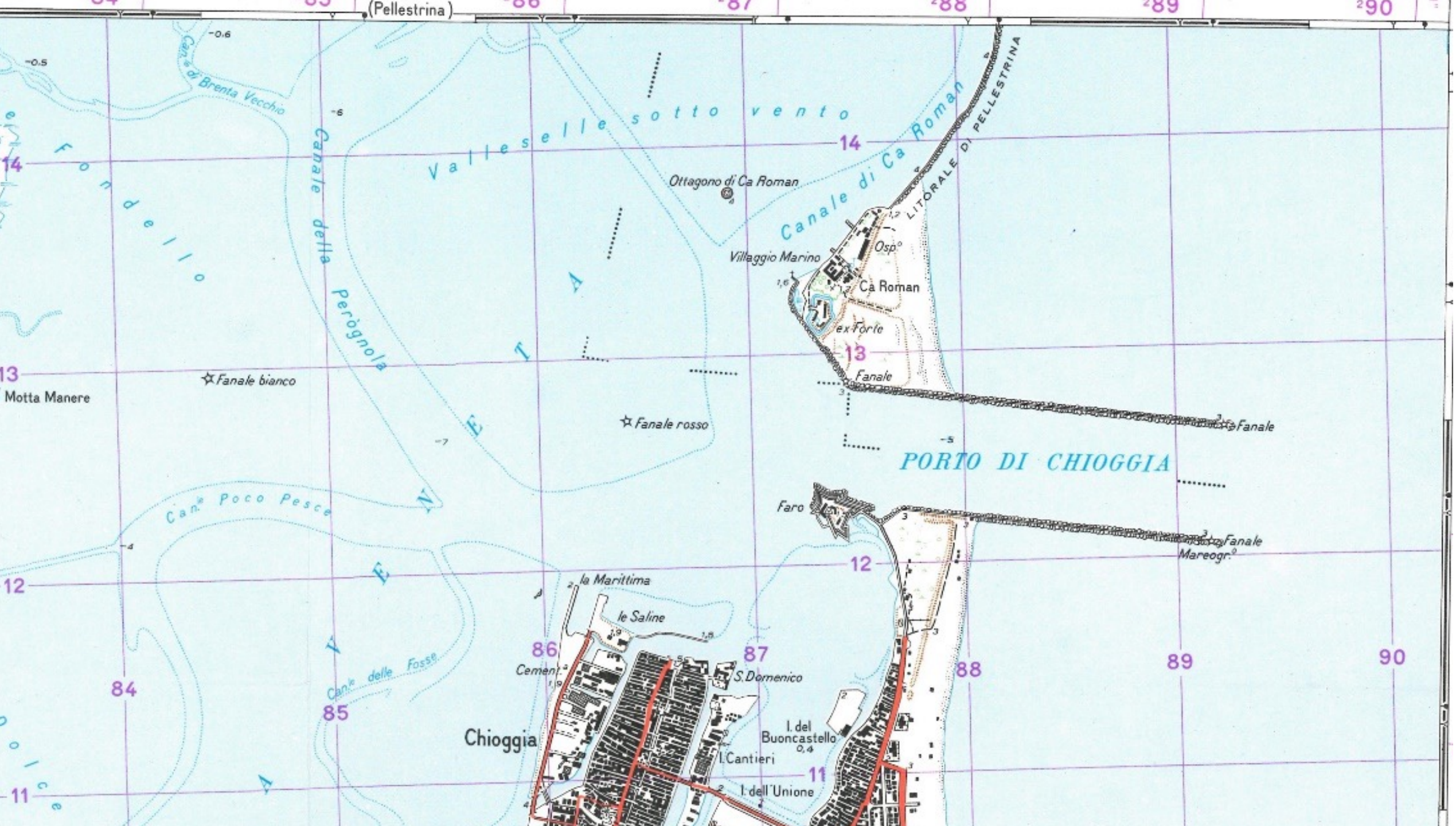
SINE M HI
FOGLIO CHIOGGIA AS I SO
EDIZIONE 3 - 1986

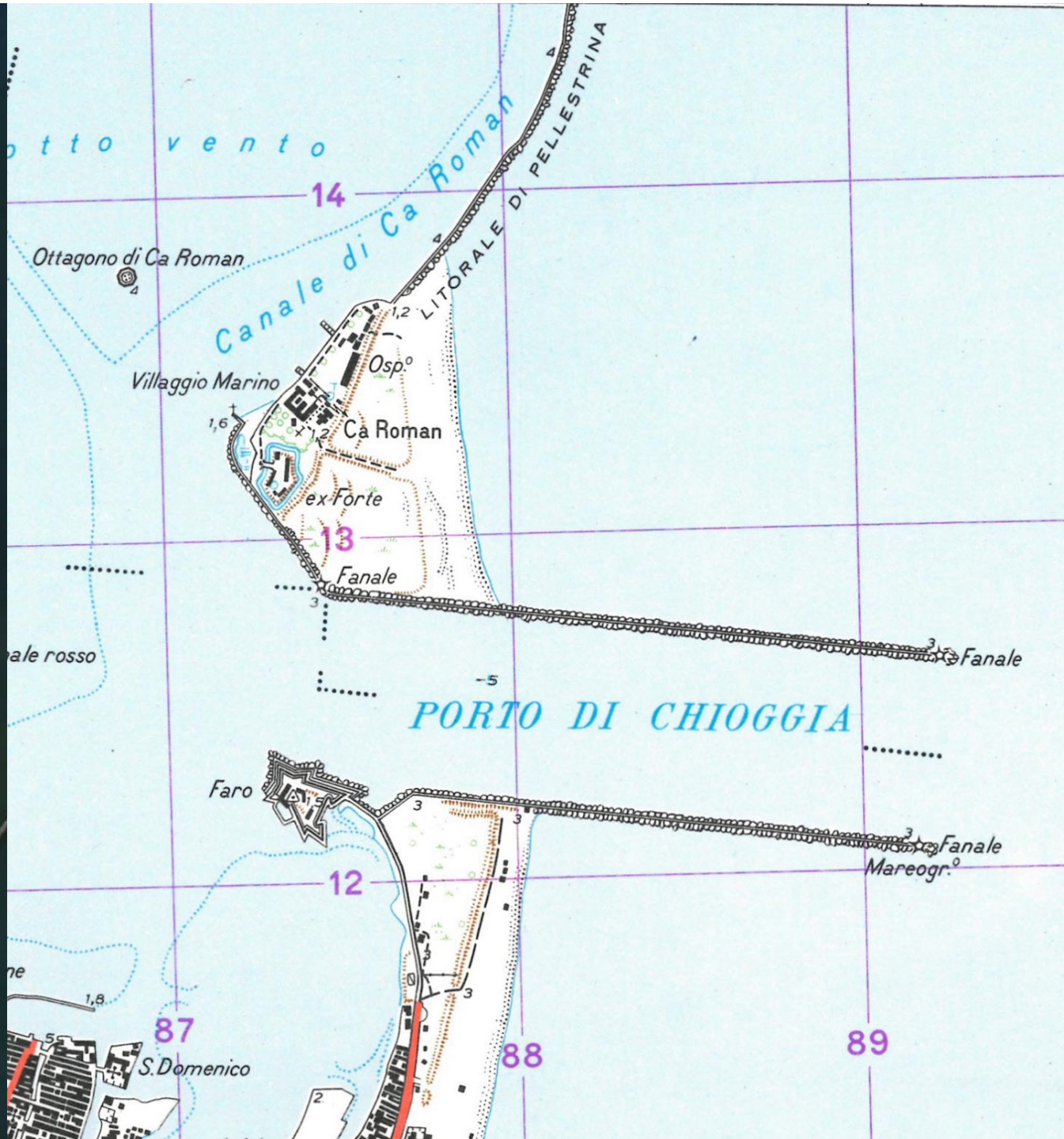




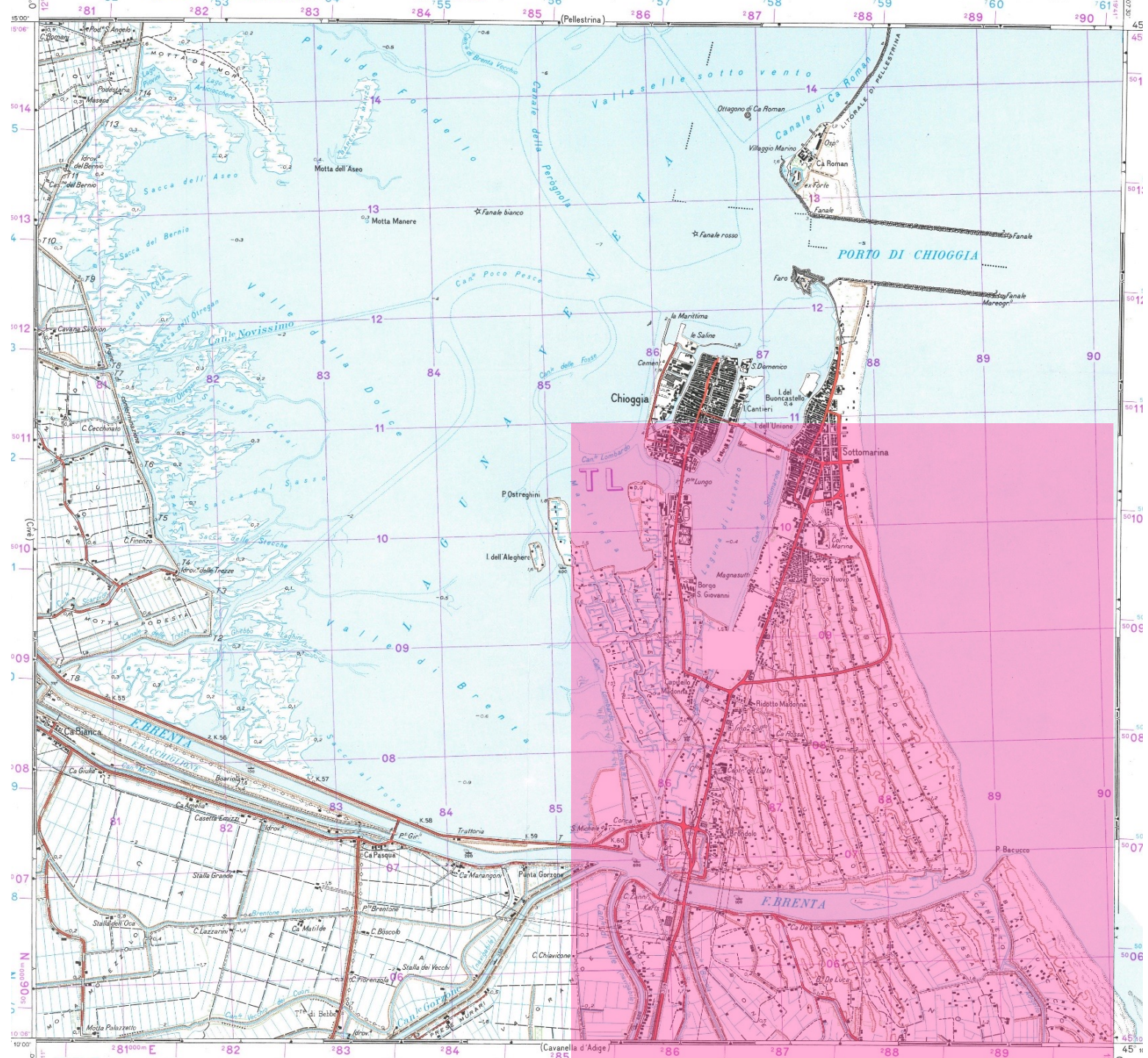
(Cavanello d'Adige)

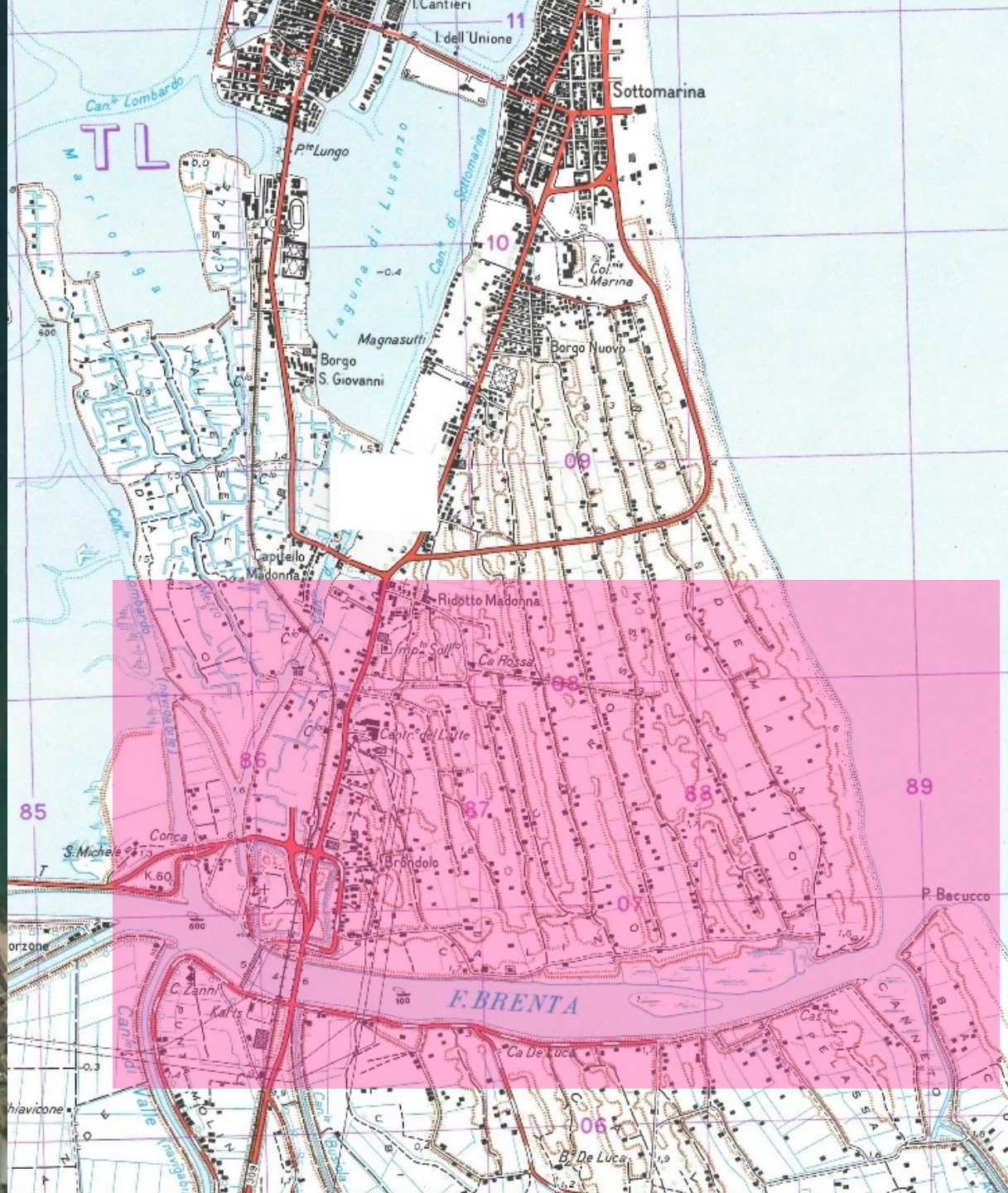


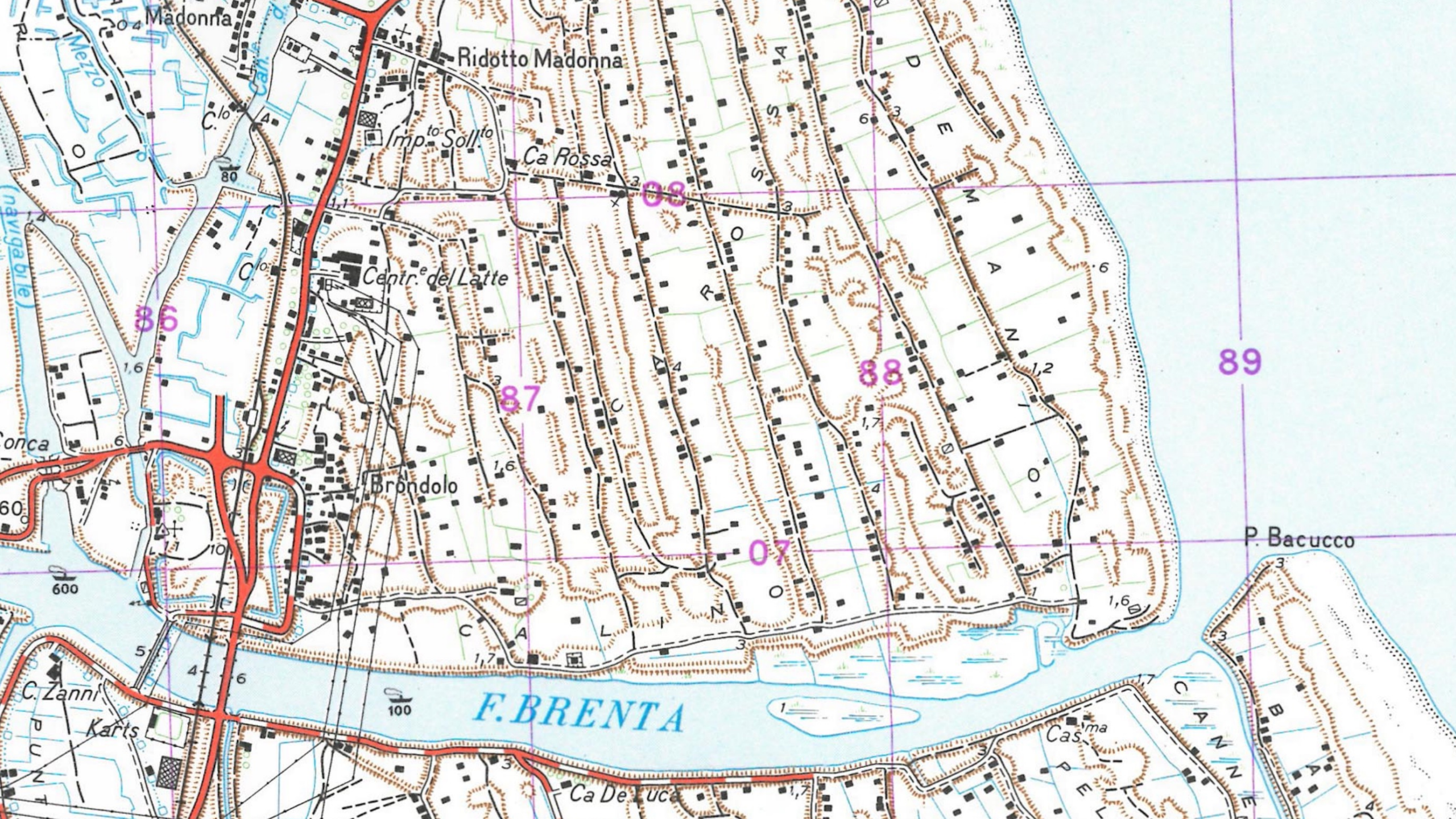












Madonna

Ridotto Madonna

Imp. to Soll. to

Ca Rossa

Centr. e del Latte

Brindolo

P. Bacucco

F. BRENTA

Ca De Luca

Cas. ma

CANNE

86

87

88

89

07

08

600

100

60

1,6

10

5

4

6

1,6

10

5

4

6

1,7

1,6

1,7

1,6

1,7

1,6

1,7

1,6

1,7

1,6

1,7

1,6

1,7

1,6

1,7

1,6

1,7

1,6

1,7

1,6

1,7

1,6

1,7

1,6

1,7

1,6

1,7

1,6

1,7

1,6

1,7

1,6

1,7

1,6

1,6

10

5

4

6

1,7

1,6

1,7

1,6

1,7

1,6

1,7

1,6

1,7

1,6

1,7

1,6

1,7

1,6

1,7

1,6

1,7

1,6

1,7

1,6

1,7

1,6

1,7

1,6

1,7

1,6

1,7

1,6

1,7

1,6

1,7

1,6

1,7

1,6

1,6

10

5

4

6

1,7

1,6

1,7

1,6

1,7

1,6

1,7

1,6

1,7

1,6

1,7

1,6

1,7

1,6

1,7

1,6

1,7

1,6

1,7

1,6

1,7

1,6

1,7

1,6

1,7

1,6

1,7

1,6

1,7

1,6

1,7

1,6

1,7

1,6

1,6

10

5

4

6

1,7

1,6

1,7

1,6

1,7

1,6

1,7

1,6

1,7

1,6

1,7

1,6

1,7

1,6

1,7

1,6

1,7

1,6

1,7

1,6

1,7

1,6

1,7

1,6

1,7

1,6

1,7

1,6

1,7

1,6

1,7

1,6

1,7

1,6

1,6

10

5

4

6

1,7

1,6

1,7

1,6

1,7

1,6

1,7

1,6

1,7

1,6

1,7

1,6

1,7

1,6

1,7

1,6

1,7

1,6

1,7

1,6

1,7

1,6

1,7

1,6

1,7

1,6

1,7

1,6

1,7

1,6

1,7

1,6

1,7

1,6

1,6

10

5

4

6

1,7

1,6

1,7

1,6

1,7

1,6

1,7

1,6

1,7

1,6

1,7

1,6

1,7

1,6

1,7

1,6

1,7

1,6

1,7

1,6

1,7

1,6

1,7

1,6

1,7

1,6

1,7

1,6

1,7

1,6

1,7

1,6

1,7

1,6

1,6

10

5

4

6

1,7

1,6

1,7

1,6

1,7

1,6

1,7

1,6

1,7

1,6

1,7

1,6

1,7

1,6

1,7

1,6

1,7

1,6

1,7

1,6

1,7

1,6

1,7

1,6

1,7

1,6

1,7

1,6

1,7

1,6

1,7

1,6

1,7

1,6

1,6

10

5

4

6

1,7

1,6

1,7

1,6

1,7

1,6

1,7

1,6

1,7

1,6

1,7

1,6

1,7

1,6

1,7

1,6

1,7

1,6

1,7

1,6

1,7

1,6

1,7

1,6

1,7

1,6

1,7

1,6

1,7

1,6

1,7

1,6

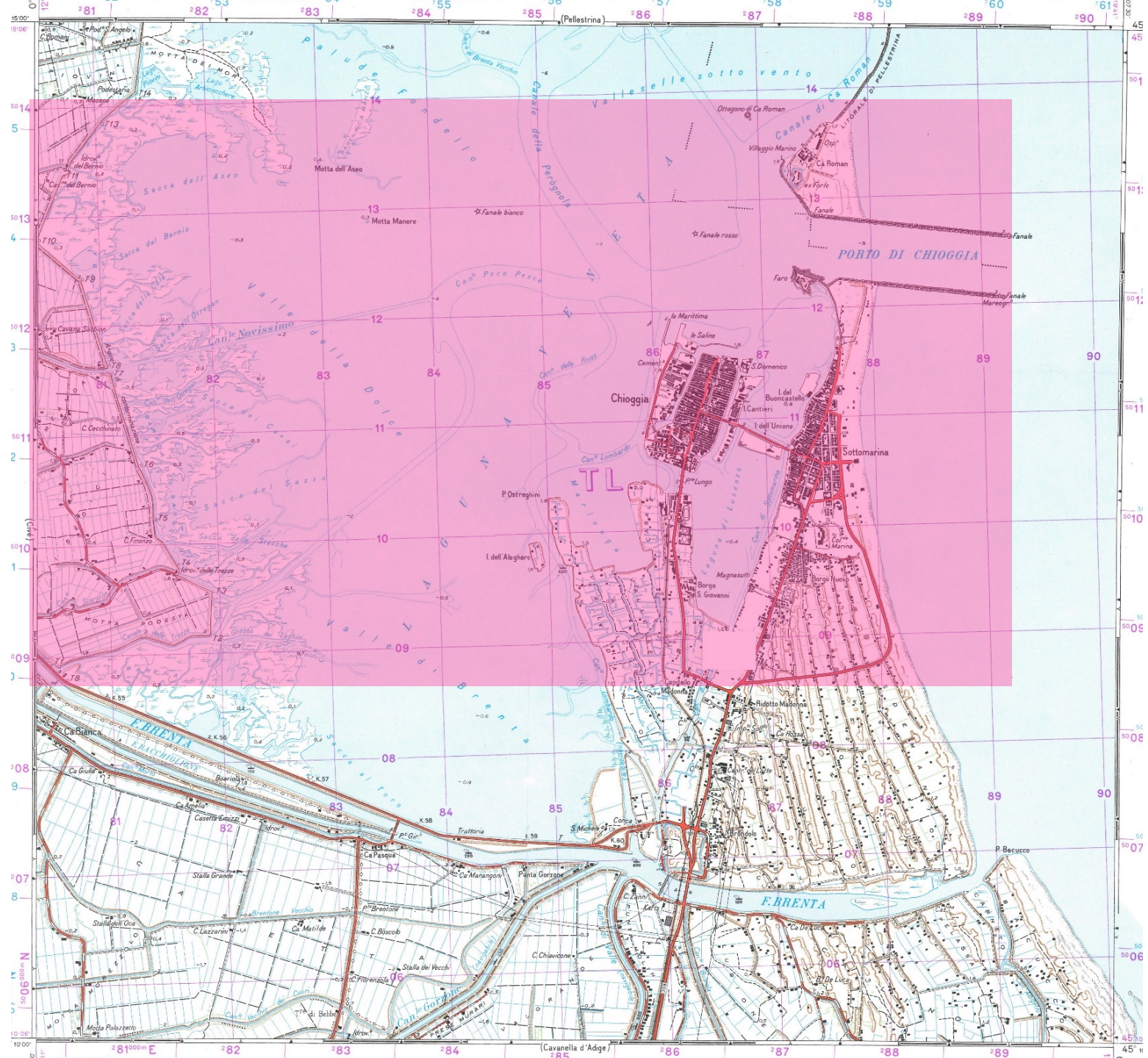
1,7

1,6

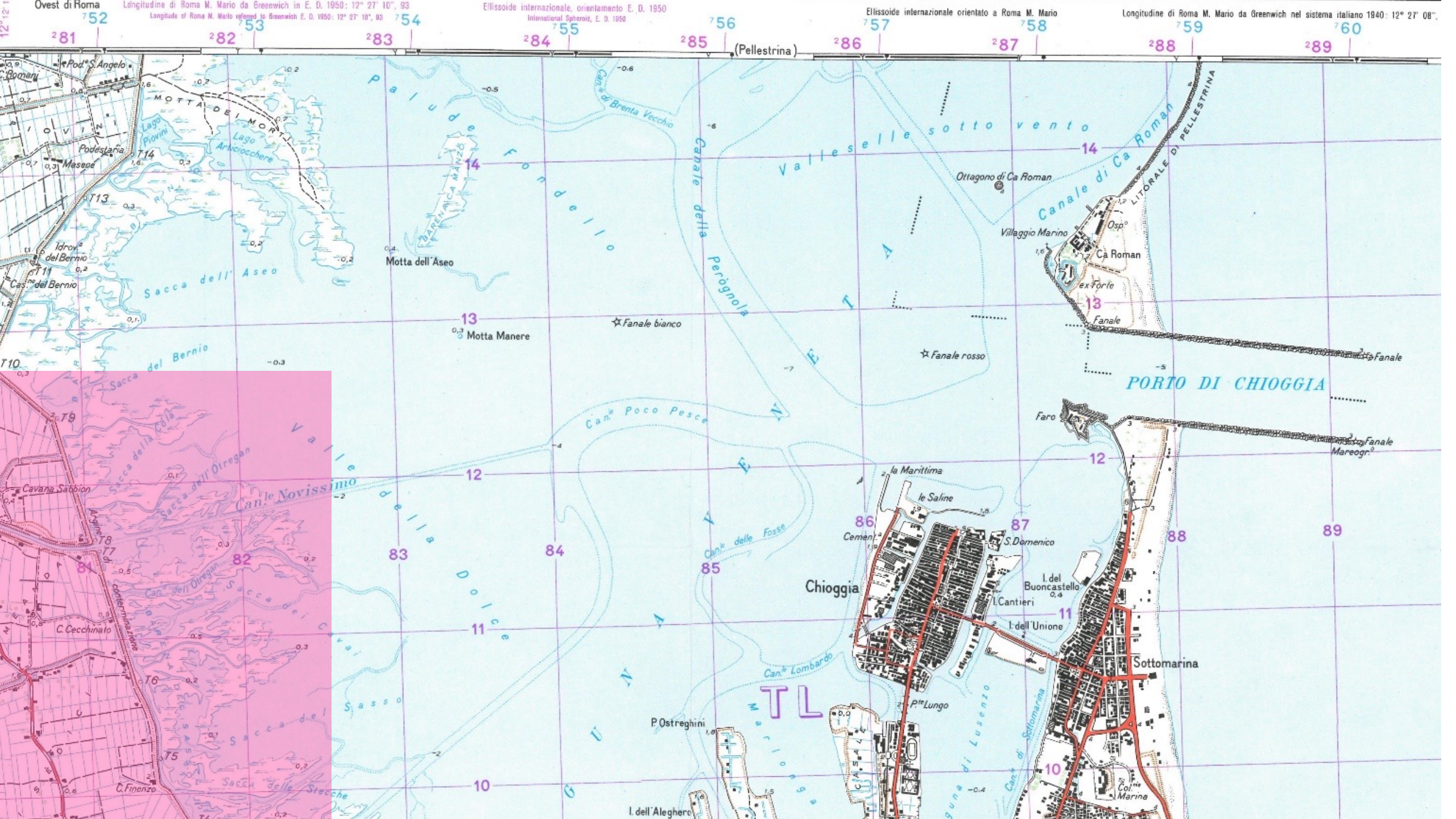
1,6

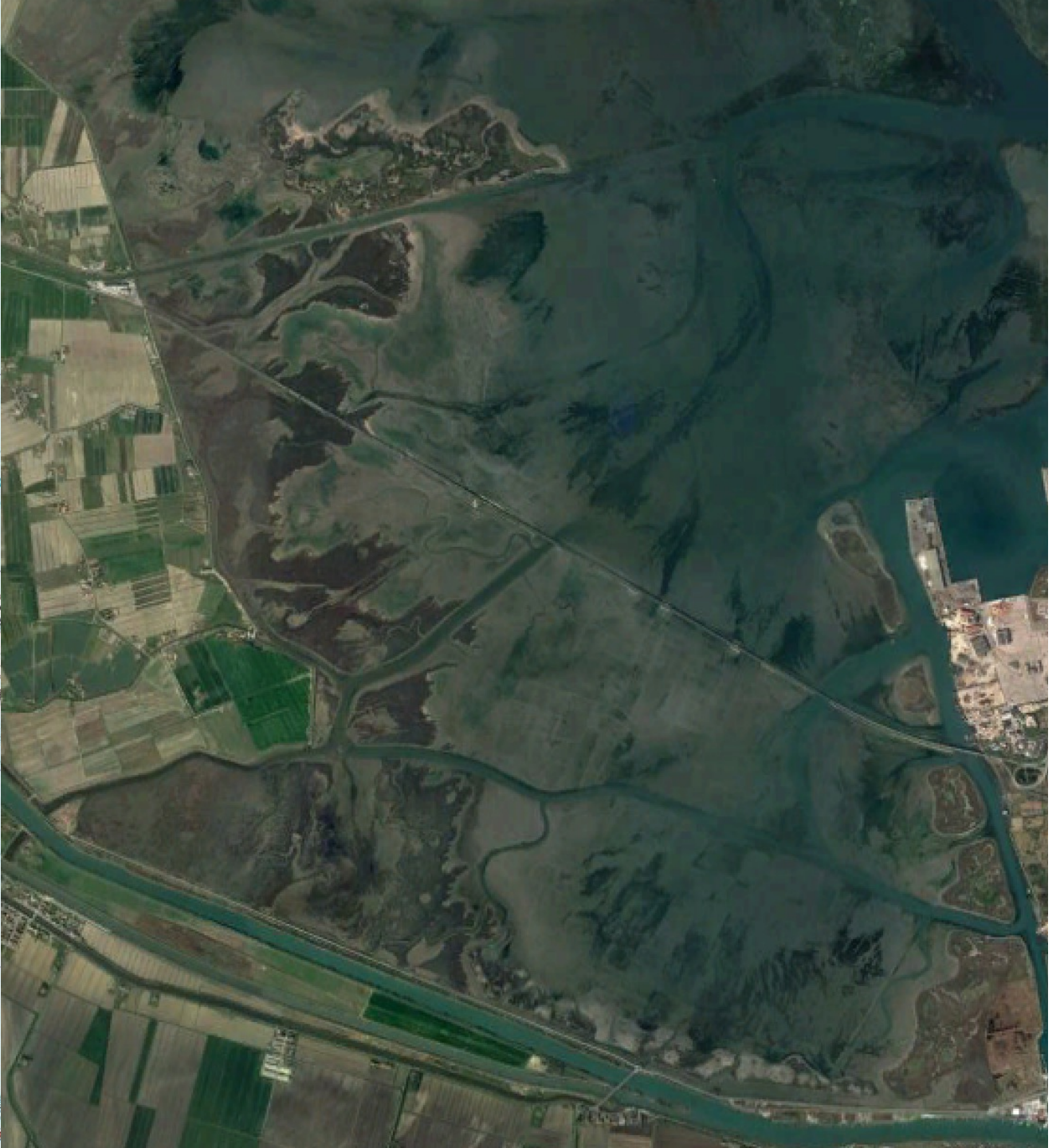
10



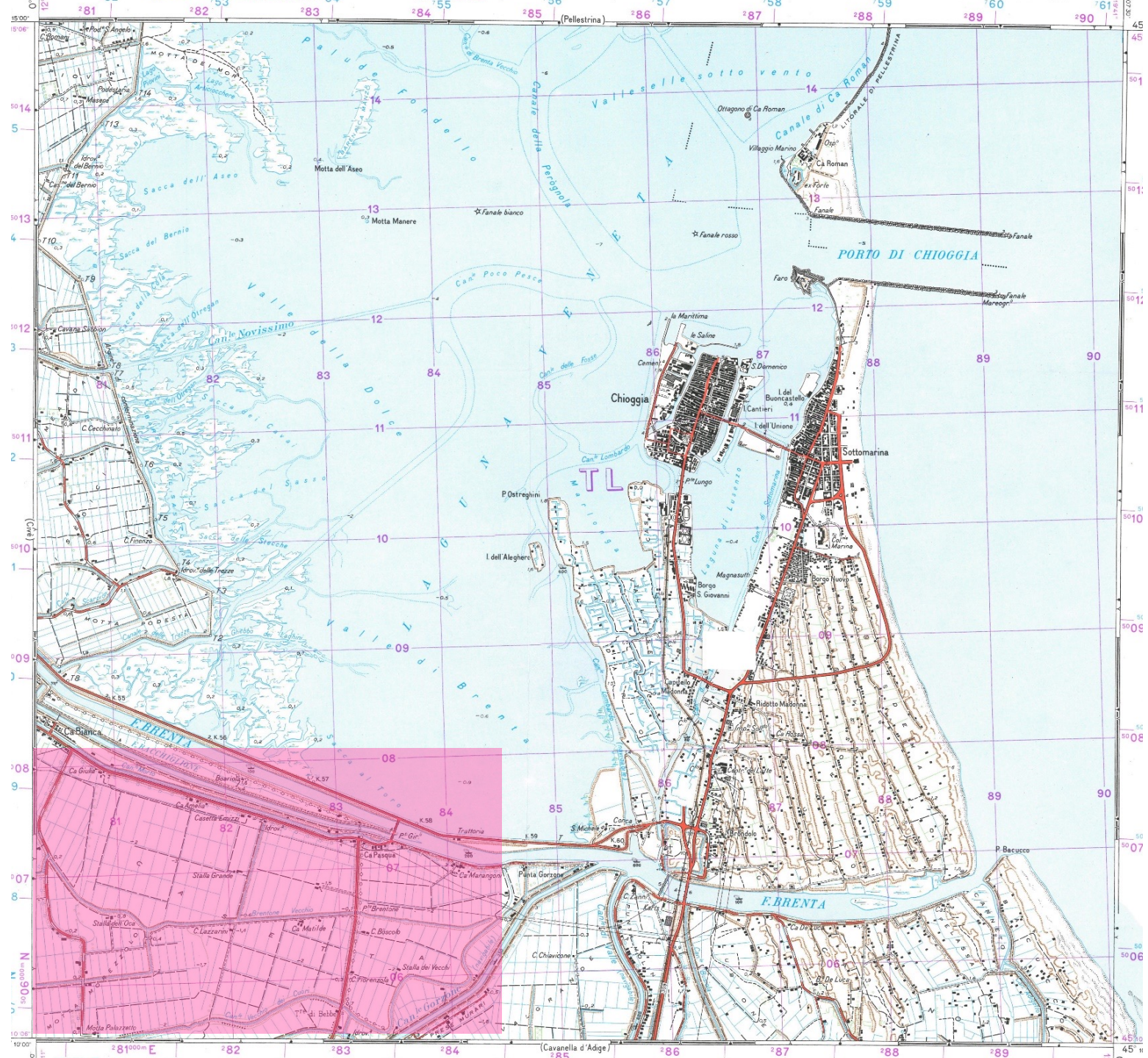


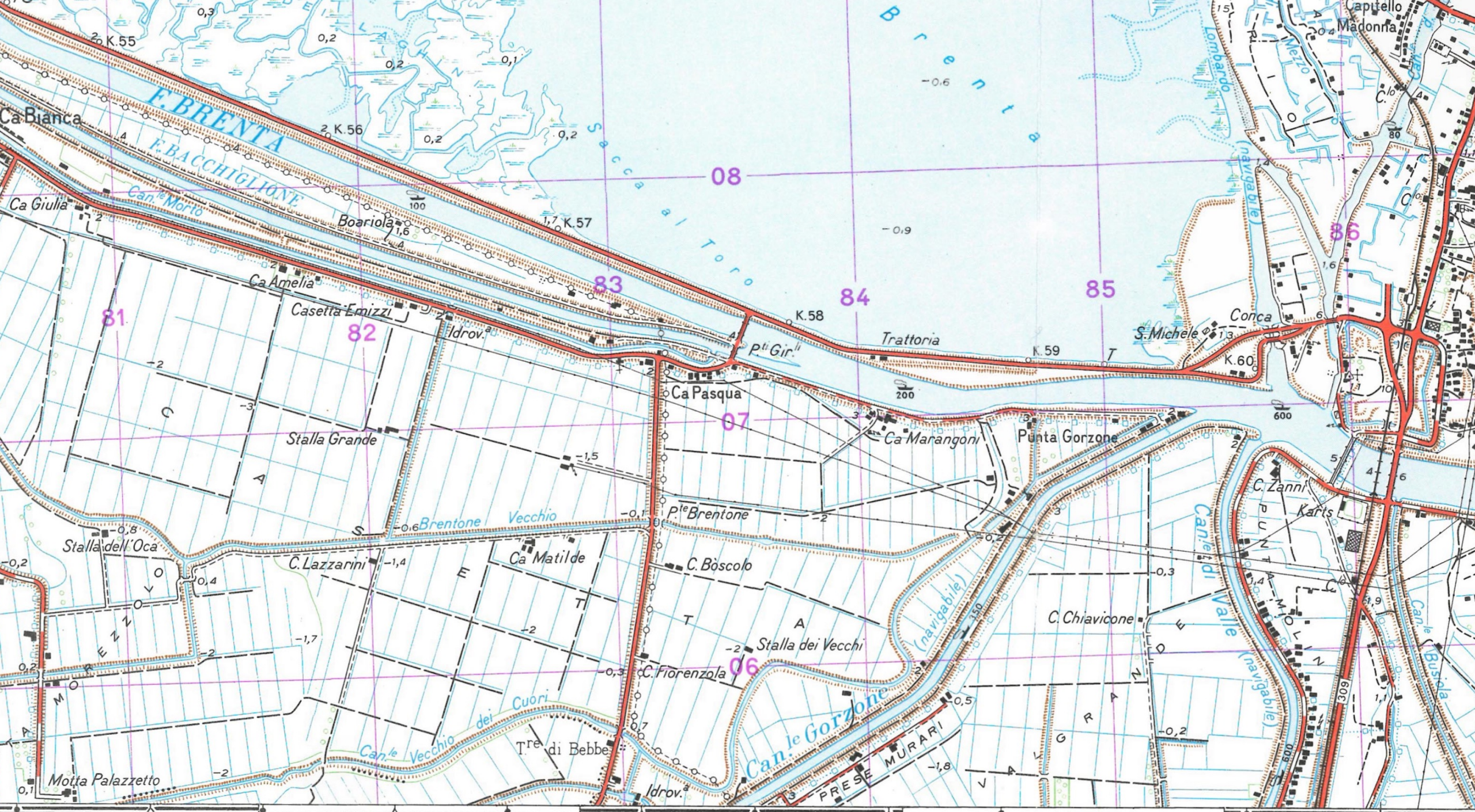












281000m E

282

282

284

(Cavanella d'Adige)

286

FINE