



UNIVERSITÀ
DEGLI STUDI
DI PADOVA

FISPPA
DIPARTIMENTO DI FILOSOFIA,
SOCIOLOGIA, PEDAGOGIA E PSICOLOGIA
APPLICATA



“VERSO LA VALUTAZIONE SOSTENIBILE COME COMPETENZA PER LA VITA”

4^a Conferenza

del Corso di Laurea magistrale in Scienze della Formazione Primaria con il mondo della Scuola

Venerdì 5 maggio 2023

RELAZIONE DI TIROCINIO

IL LUOGO SCUOLA

TIROCINANTE: ENRICO FORCHER

TUTOR SCOLASTICO: MARIA TERESA SANTINATO

TUTOR COORDINATORE: ANNA MASO

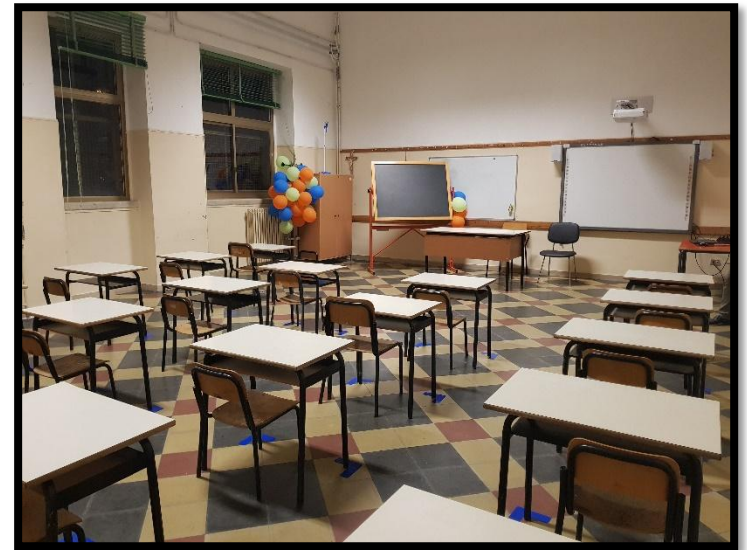
A.A 2022/2023

ISTITUZIONE SCOLASTICA I.C. XI “A. VIVALDI” DI PADOVA

La motivazione

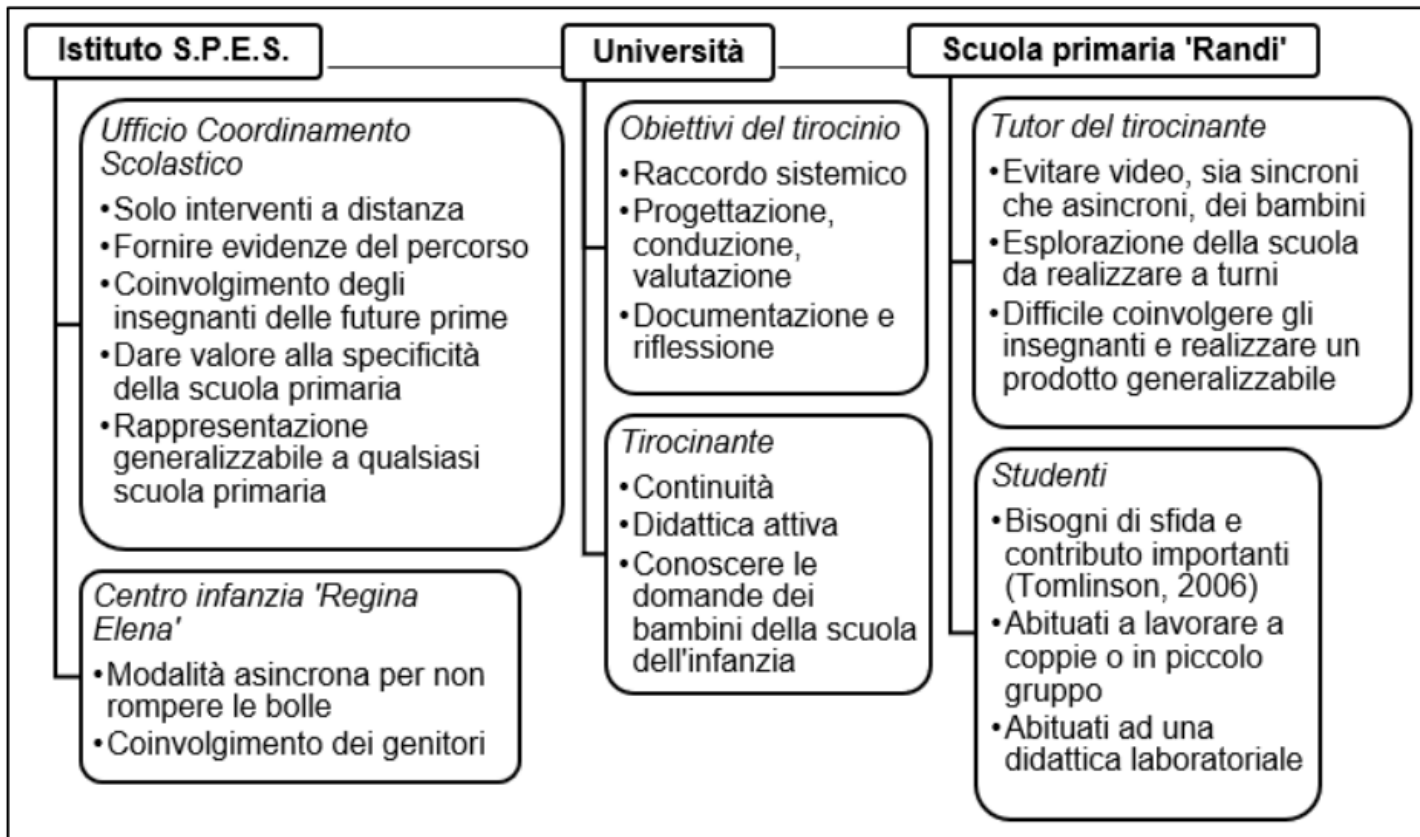
“More than any other sense, vision allows us to navigate our environment and act upon it [...] some of our actions are based, in part, on a repertoire of potential movements derived directly from vision”

(Anderson, Yamagishi, & Karavia, 2002, p. 1225, 1230).



Il contesto

Quali sono gli *stakeholder* e i loro **bisogni**?



L'idea

- **Luogo:** “spazio vissuto”, “costantemente agito”, “connotato emotivamente”, la cui forza “dipende dall’investimento emotivo di chi lo frequenta” (Rocca, 2012, p. 11).
- Il **linguaggio** usato dagli adulti (ad esempio durante le giornate di scuola aperta) è sempre molto più lontano rispetto a quello usato da un pari (Nicol, 2010).

Quindi, per migliorare i processi di continuità, piuttosto che far presentare agli adulti lo spazio scolastico è preferibile che siano i bambini stessi a raccontare il **luogo scuola**.



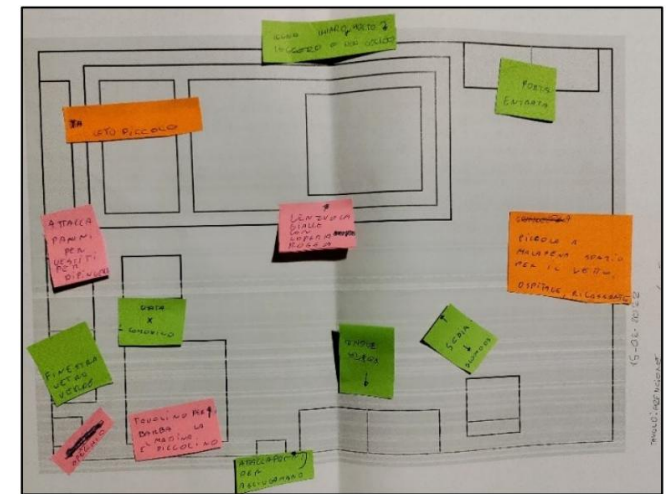
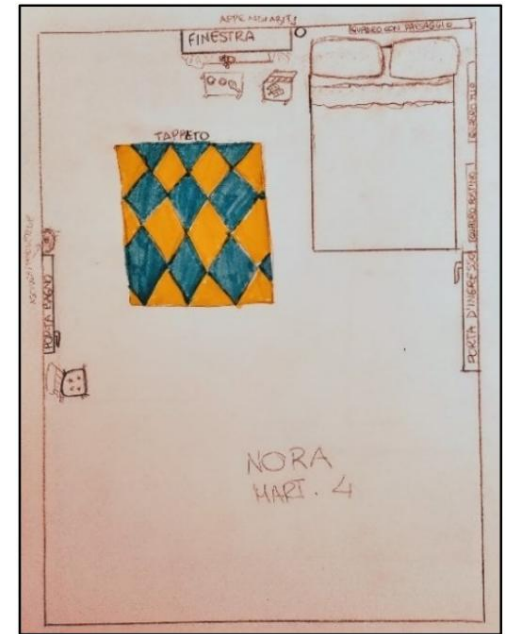
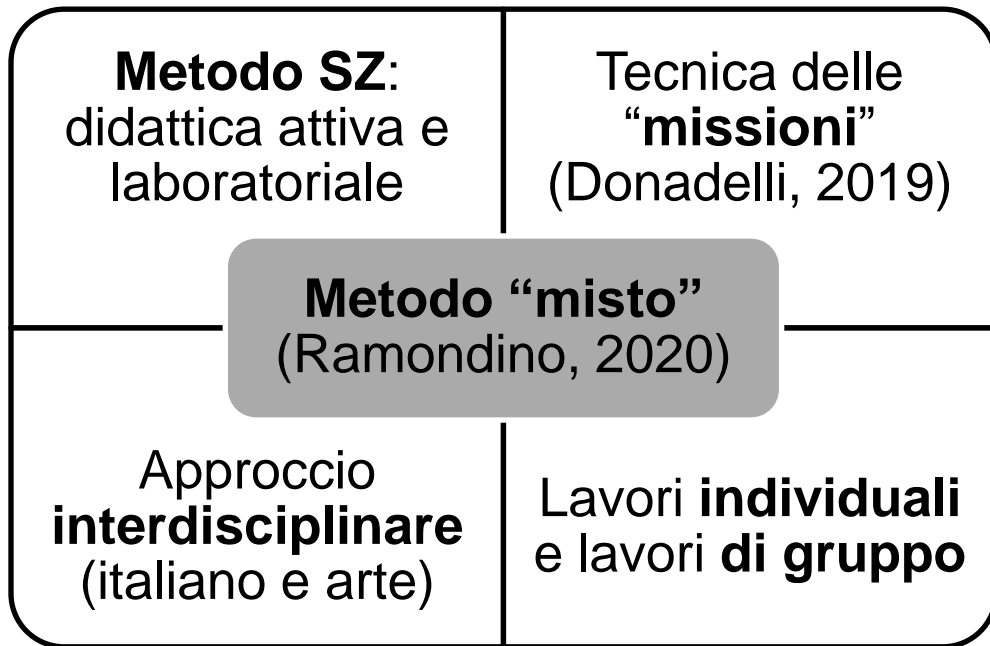
Il progetto

L'intervento si è svolto in tre fasi.

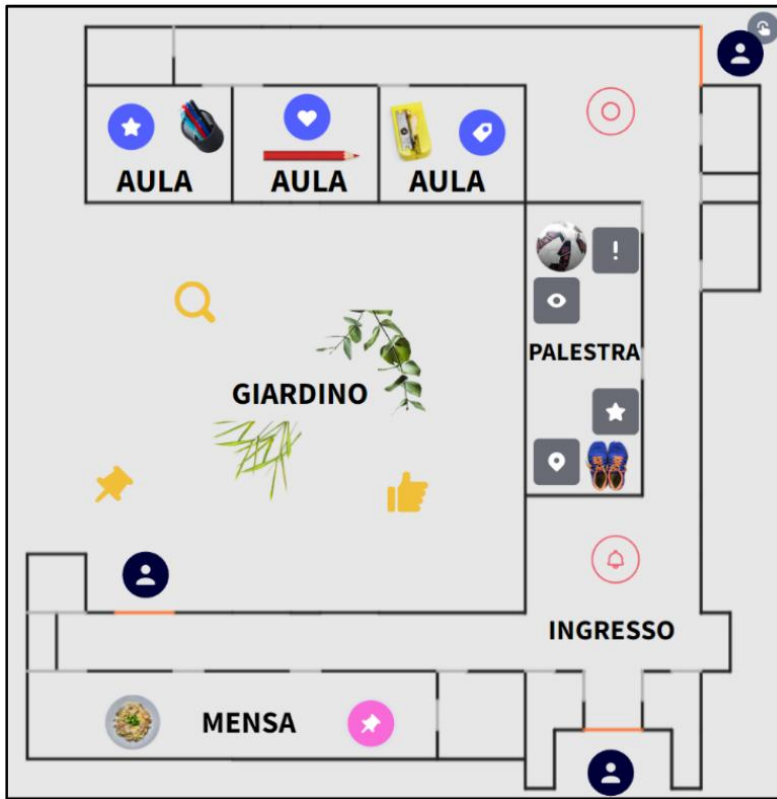
- 1) Scoperta della differenza fra **oggettivo e soggettivo** e le diverse modalità di rappresentazione di spazio e di luogo.
- 2) Riflessione sul **luogo scuola** e sul legame con **noi stessi**.
- 3) Creazione di una **rappresentazione** del luogo scuola «Randi» da inviare ai bambini del centro infanzia «Regina Elena».



I riferimenti metodologici



Il compito autentico



Realizzato con genial.ly

La valutazione

	<i>Dimensione oggettiva</i>	<i>Dimensione soggettiva</i>	<i>Dimensione intersoggettiva</i>
<i>Valutazione diagnostica</i>	- Rappresentazione (scritta o artistica) della scuola (prima lezione)	- Questionario di autovalutazione (prima lezione)	
<i>Valutazione formativa</i>	<ul style="list-style-type: none"> - Rappresentazione oggettiva della camera di Van Gogh (terza lezione) - Rappresentazione soggettiva della propria camera (quinta lezione) - Rappresentazione soggettiva della scuola (sesta lezione) 	- Autovalutazione della rappresentazione della camera di Van Gogh (terza lezione)	<ul style="list-style-type: none"> - Autovalutazione di gruppo delle rappresentazioni soggettive (sesta e ottava lezione) - Occasioni di <i>peer review</i> sia individuale che di gruppo (quinta, sesta, ottava e decima lezione) - Autovalutazione della capacità di lavorare in gruppo (sesta e ottava lezione)
<i>Valutazione sommativa</i>	<ul style="list-style-type: none"> - Capacità di lavorare in gruppo (nona lezione) - Rappresentazione del luogo scuola (nona lezione) 		<ul style="list-style-type: none"> - Autovalutazione di gruppo della rappresentazione del luogo scuola (nona lezione) - Autovalutazione della capacità di lavorare in gruppo (nona lezione)

v. Castoldi (2016).



La valutazione

Come raccogliere i dati ottenuti dalle verifiche?

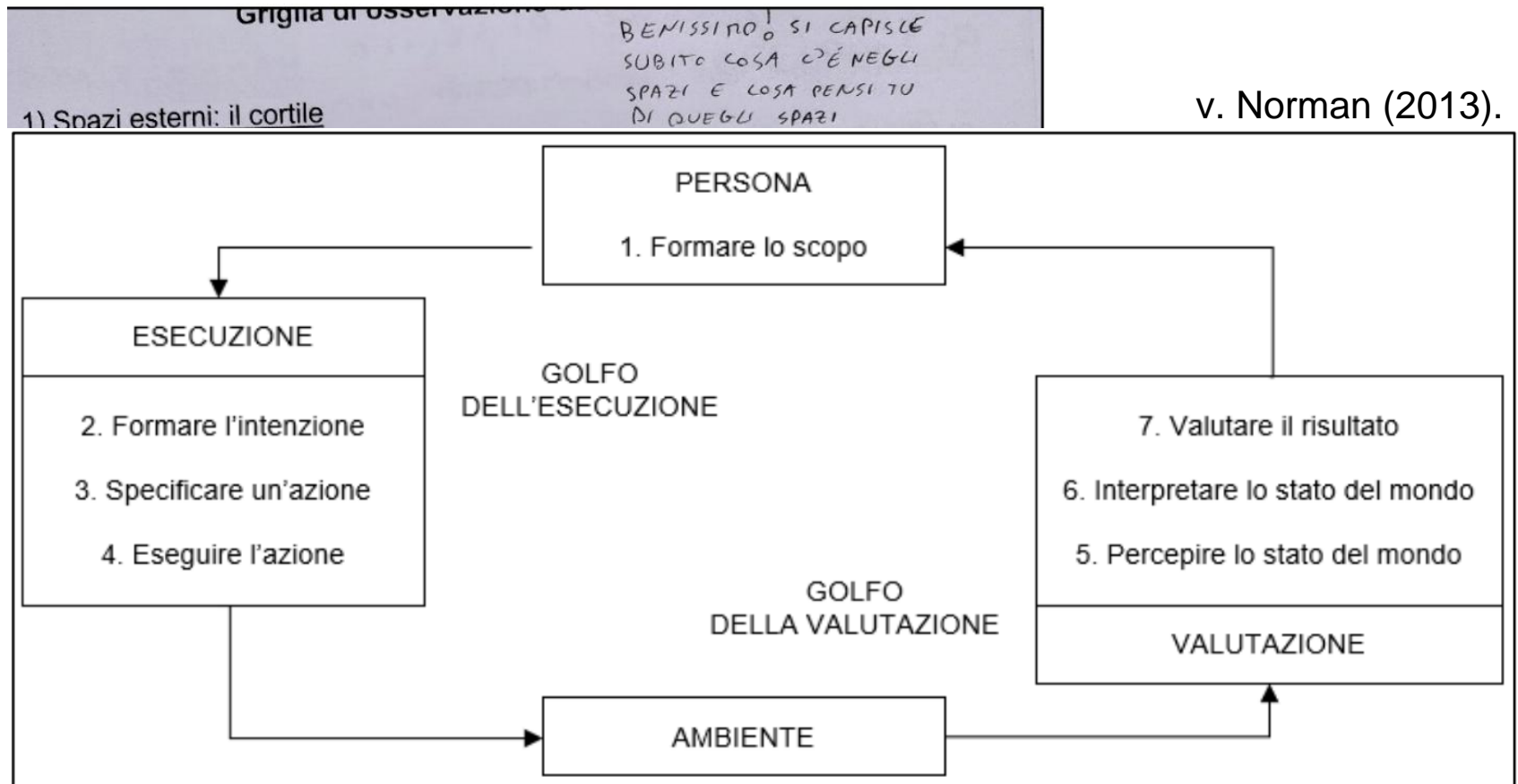
Autovalutazione iniziale
 Per ogni affermazione, fai una crocetta sul numero che pensi corrisponda al tuo livello

	1 Iniziale	2 Base	3 Intermedio	4 Avanzato
Esplorazione				
Conosco bene la mia scuola	①	②	③	④
So esplorare gli spazi in cui vivo	①	②	③	④
So riconoscere un posto accessibile da uno non accessibile	①	②	③	④
Rappresentazione				
Conosco la differenza fra un luogo e uno spazio	①	②	③	④
So descrivere un luogo	①	②	③	④
So rappresentare un luogo	①	②	③	④
Presentazione				
Conosco le qualità e i difetti della mia scuola	①	②	③	④
So presentare la mia scuola ad altre persone	①	②	③	④

		Autovalutazione iniziale							
		Prima lezione: Questionario							
		Esplorazione			Rappresentazione			Presentazione	
		Conoscenza	Abilità	Accessibilità	Differenza	Descrivere	Rappresentare	Conoscenza	Abilità
1	A.C.	4	4	3	3	4	3	4	4
2	V.C.	3	4	4	1	2	2	2	2
7	V.G.	3	4	4	3	3	4	4	4
8	M.G.	4	4	4	4	4	4	4	4
11	M.M.	3	4	4	3	2	4	2	3
12	V.M.	3	4	1	3	3	3	3	3
13	N.M.	4	4	4	3	4		3	4
14	D.M.	4	4	4	3	4	2	3	4
15	Gio.M.	4	4	4	3	3	2	3	4
16	Giu.M.	4	3	4	3	3	3	2	3
19	B.T.	3		3	3	2	3	2	3
20	A.T.	4	4	4	3	4	3	3	4
21	M.U.	4	4	4	4	4	4	3	4
23	N.Z.	4	4	3	3	3	4	4	4
MEDIA		3,61	3,88	3,65	2,83	3,28	3,18	2,94	3,50
			3,71			3,09			3,22
					3,35				

La valutazione

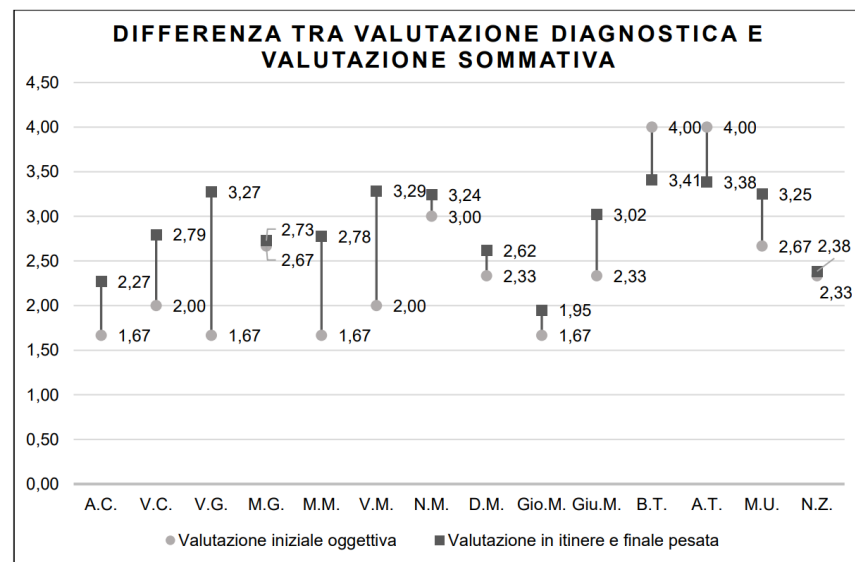
Come fornire **feedback** efficaci?



La valutazione

Come **sintetizzare** i risultati della valutazione?

	Confronto iniziale e finale					
	Valutazione in itinere e finale pesata		Valutazione iniziale oggettiva		Finale - iniziale	
	Gradiente	Voti	Gradiente	Voti	Gradiente	Cambiamento in voti
A.C.	2,27	●	1,67	●	0,61	➔
V.C.	2,79	●	2,00	●	0,79	➔
V.G.	3,27	●	1,67	●	1,61	➕
M.G.	2,73	●	2,67	●	0,06	➔
M.M.	2,78	●	1,67	●	1,11	➔
V.M.	3,29	●	2,00	●	1,29	➔
N.M.	3,24	●	3,00	●	0,24	➔
D.M.	2,62	●	2,33	●	0,28	➔
Gio.M.	1,95	●	1,67	●	0,28	➔
Giu.M.	3,02	●	2,33	●	0,69	➔
B.T.	3,41	●	4,00	●	-0,59	➔
A.T.	3,38	●	4,00	●	-0,62	➔
M.U.	3,25	●	2,67	●	0,58	➔
N.Z.	2,38	●	2,33	●	0,05	➔



I risultati

1) Se vi dico "scuola primaria", voi a cosa pensate?

Iniziale

- A SCRIVERE
- "DOBBIAMO IMPARARE QUANTO FA I NUMERI"
- L'ASTUCCIO
- DEVO STARE ATTENTO ALE DOMANDE CHE MI FA LA MAESTRA

Finale

- A CONOSCERE NUOVI AMICI
- A GIOCARE INSIEME
- A CONOSCERE BENE LA SCUOLA
- AGLI AMICI

Le conclusioni

Continuità come:

- occasione di **raccordo** fra i diversi soggetti educanti del territorio;
- opportunità per rendere i bambini **protagonisti** di un'azione che migliori la comunità in cui vivono (*service learning*);
- momento per far **co-valutare** a tutti gli *stakeholder* i processi di continuità, individuando le necessità e le risorse di ciascuno di essi.



Contatti e bibliografia

Email: enrico.forcher@studenti.unipd.it

- Anderson, S. J., Yamagishi, N., & Karavia, V. (2002, May). Attentional processes link perception and action. *Proceedings of the Royal Society B: Biological Sciences*, 269(1497), p. 1225-1232.
- Castoldi, M. (2016). *Valutare e certificare le competenze*. Roma: Carocci.
- Donadelli, G. (2019). L'utilizzo delle missioni in educazione. Pratiche e riflessioni sull'edutainment in geografia. In C. Giorda, & G. Zanolin (A cura di), *Idee geografiche per educare al mondo*. Milano: FrancoAngeli.
- Nicol, D. (2010, agosto). From monologue to dialogue: improving written feedback processes in mass higher education. *Assessment & Evaluation in Higher Education*, 35(5), 501-571.
- Norman, D. (2013). *The design of everyday things* (IV ed.). Philadelphia, PA: Basic Books.
- Ramondino, F. (2020). *L'isola dei bambini*. Roma: e/o
- Rocca, L. (2012, maggio). Uno sguardo storico - geografico alle cinque porte della geografia. *Il bollettino di Clio*, XIII(0), 9-14.

