

## Premesse neuro- e psicolinguistiche della glottodidattica

Matteo Santipolo

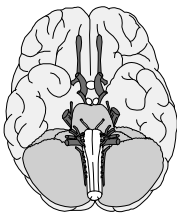
## L'uomo e la lingua

- Bimodalità e direzionalità di M. Danesi
- Le cinque ipotesi di S. Krashen
- Il modello egodinamico di R. Titone

## Bimodalità e direzionalità Marcel Danesi

### Destro

Globale  
Simultaneo  
Analogico  
Emotivo  
Visivo



### Sinistro

Analitico  
Sequenziale  
Logico  
Razionale  
Linguistico

3

## Cervello e linguaggio

### *Tratti modalità sinistra*

- Fonologia, morfologia e sintassi
- Relazioni formali tra le parti di una frase
- Significato letterale
- Varianti stilistiche

### *Tratti modalità destra*

- Struttura prosodica
- Intento espressivo della frase (dichiarazione, comando, ecc.)
- Significato metaforico
- Umore verbale



## Complementarietà degli emisferi cfr. Gestalttheorie



La lingua è **BIMODALE...**  
... e la sua percezione è **DIREZIONALE:**  
da destra a sinistra

## Quindi:

- Bimodalità:
  - il cervello percepisce la realtà secondo due modalità diverse e complementari
- Direzionalità:
  - da destro a sinistro
  - Da globale ad analitico
  - Da visivo, contestuale, situazionale a linguistico
  - Da emozionale a razionale

6

- Plasticità
- Lateralizzazione

- Dominanza cerebrale
- vs.
- Dominanza emisferica

**La SLAT: cinque ipotesi  
Stephen Krashen**

- Acquisizione
- Apprendimento
- Input comprensibile
- Ordine naturale
- Filtro affettivo

*Apprendimento*

- Conscio
- Strutturato
- Lenta da riutilizzare



MONITORANTE

*Acquisizione*

- Inconscia
- Spontanea
- Rapida da riutilizzare



GENERATIVA

Si impara una lingua attraverso ...

**INPUT**

1. ...purché reso comprensibile;
2. ...purché collocato nell'Ordine Naturale;
3. ...purché non sia attivo il Filtro affettivo.

In altre parole:

**INPUT** → **INTAKE**

**//: *i + 1* comprensibile; - Filtro Affettivo**

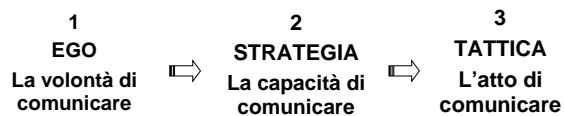
### In sintesi:

Sebbene determinate funzioni linguistiche risiedano nell'em. sinistro, il linguaggio come fenomeno espressivo nella sua totalità psicoculturale risulta dalla formazione di connessioni cerebrali destrose e sinistrose. Tali connessioni vengono attivate da stimoli ambientali.  
(Vigotskij 1931)

### La metafora dell'autobus



### Il Modello egodinamico Renzo Titone



### La motivazione

- dovere
- bisogni
- piacere

### Piacere di:

- Novità e varietà dei compiti
- Superare sfide anche inutili
- Riuscire a svolgere il compito
- Imparare, e rendersene conto
- Sistematizzare, mettere in ordine

17

### Ipotesi Individuale (Noam Chomsky)

**LANGUAGE ACQUISITION  
DEVICE  
(LAD)**

Linguaggio  
=  
dato pertinente al singolo individuo

18

## IL LAD

- Osserva (parlo, mangio, canto)
- Ipotizza (ando)
- Verifica l'ipotesi ("si dice vado!")
- Fissa
- (Sistematizza)

COSA PUO' FARE L'INSEGNANTE ITAL2?

19

## Ipotesi Inter-Individuo (Jerome Bruner)

### LANGUAGE ACQUISITION SUPPORT SYSTEM (LASS)

C'è bisogno di un ambiente sociale che  
fornisca input e che assista  
nell'acquisizione



INSEGNANTE DI ITALIANO LS

20

## LASS

- Support: non fonte, modello, ma gestore input
- System: non intervento mono-materiale, mono-metodologia, mono-personale

21

## GRAMMATICA IMPLICITA vs. GRAMMATICA ESPLICITA

22

## Interazioni in classe



23

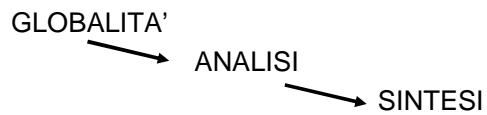
## UNITA' DIDATTICA / DI ACQUISIZIONE

- allievo al centro del reticolo delle relazioni
- allievo riceve input dall'insegnante e dal corpus linguistico
- allievo interagisce con la lingua

24

Ne consegue che:

L'unità "naturale" di acquisizione è



Questa è l'unità di acquisizione

25

## UdA spontanea e UdA in aula

- In strada, di fronte alla TV, al bar ci sono delle UdA spontanee, concluse, corrette
- Spesso però non sono concluse o non sono corrette
- In aula, il laboratorio L2, si possono riprendere gli input e guidare lo straniero ad analisi e sintesi corrette

26

## Fasi dell'UdA

- MOTIVAZIONE
- GLOBALITA'
- ANALISI
- SINTESI
- VERIFICA
- VALUTAZIONE

27

## La didattica collaborativa: il "peer teaching"

