

A photograph of four students sitting around a table in a library, looking at a laptop and papers. The background shows bookshelves filled with books. A blue semi-transparent overlay covers the left side of the image.

WELCOME DAY

**ORIENTAMENTO
ALLE MATRICOLE**

CORSO DI STUDI IN
SCIENZE DELL'EDUCAZIONE – SEDE DI ROVIGO

A.A. 2023/2024



Luca Agostinetti
Presidente di CdS

RAPPRESENTANTI DEGLI STUDENTI E DELLE STUDENTESSE DEL CORSO DI STUDI IN SCIENZE DELL'EDUCAZIONE – SEDE DI ROVIGO

- FRIZZIERO GLORIA: gloria.frizziero@studenti.unipd.it
- MAGRI BENEDETTA: benedetta.magri@studenti.unipd.it
- MASSARENTI SAMUELE: samuele.massarenti@studenti.unipd.it
- QUAGLIARA SARA: sara.quagliara@studenti.unipd.it
- SCOGNAMIGLIO SILVIA: silvia.scognamiglio@studenti.unipd.it



24b 737-600/700 **Safety On Board**

737-600/700 **Safety On Board** 24b

O₂

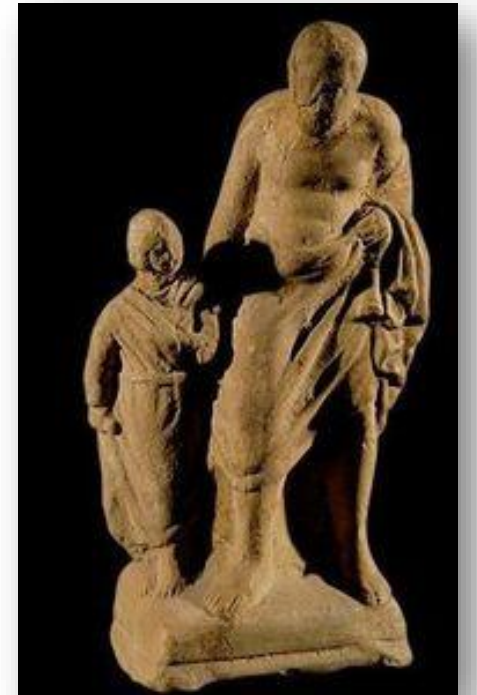
1A 1B 2 3 4 5 6 7 8 9



L'EDUCATORE PROFESSIONALE SOCIO-PEDAGOGICO

L. 205/2017
(legge «Iori»)

D.L. 65/2017
(art. 14, comma 3)



2 diversi curricula

- Servizi Educativi Per l'Infanzia
- Educazione Sociale e Animazione Culturale



SEPI



EAS

Primo anno comune



Insegnamento	CFU
Pedagogia generale e sociale	9
Storia sociale	6
Geografia sociale	6
Storia della filosofia	9
Pedagogia interculturale e metodologia della ricerca pedagogica	12
Sociologia generale e dell'educazione	9
Psicologia generale e sociale	12
Lingua straniera	3
Competenze informatiche di base	3

II ANNO		
Insegnamento		CFU
Progettazione, documentazione e valutazione per la prima infanzia		8+1*
Pedagogia della famiglia		5+1*
Metodologia del gioco e dell'animazione		5+1*
Psicologia dello sviluppo		11+1*
Sociologia di comunità e del territorio <i>oppure</i> Approcci e metodi per lo sviluppo del bilinguismo precoce italiano-inglese		6
Elementi di diritto pubblico e di legislazione minorile		6
Pedagogia speciale		5+1*
Pedagogia e storia dell'educazione dell'infanzia		11+1*

III ANNO		
Insegnamento		CFU
Pediatria e neuropsichiatria per la prima infanzia		9
Organizzazione e valutazione della qualità		6
Educazione al corpo e al movimento		6
Insegnamenti a scelta		12
Tirocinio		10
Prova finale		5



laboratori



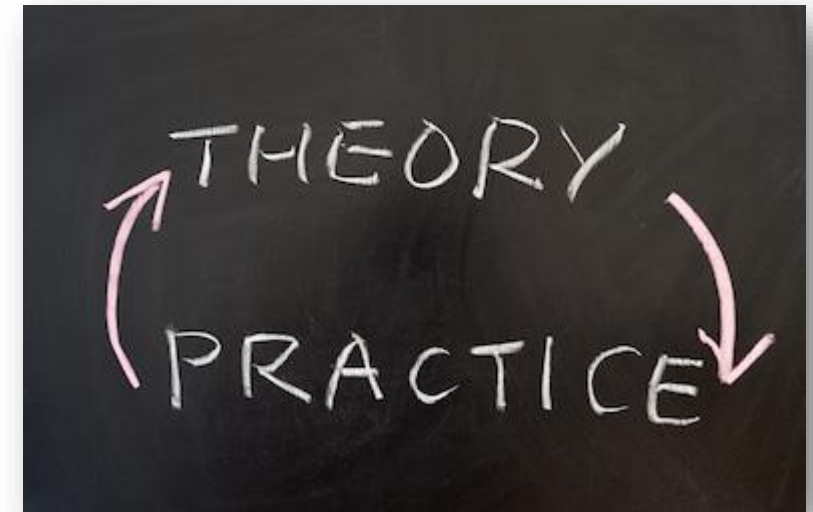
SEPI

II ANNO		
Insegnamento		CFU
Progettazione e valutazione educativa		9
Psicologia di comunità e pedagogia dei servizi educativi per i minori		12
Teorie e pratiche della comunicazione educativa e mediale		9
Analisi del territorio <i>oppure</i> Storia contemporanea		9
Metodologie e tecniche del lavoro di gruppo e dell'animazione		9
Storia dell'educazione e delle istituzioni educative		6
Teoria e storia della letteratura e della lettura per l'infanzia e l'adolescenza		6

III ANNO		
Insegnamento		CFU
Elementi di diritto pubblico e di legislazione minorile		6
Pedagogia speciale del progetto di vita		6
Metodologia del teatro e dello spettacolo <i>oppure</i> Educazione al corpo e al movimento		6
Sociologia dei servizi sociali e della marginalità		6
Insegnamenti a scelta		12
Tirocinio		10
Prova finale		5



EAS



Tirocinio: 400 ore
(350 ore diretto + 50 indiretto)

COMMISSIONE PARITETICA DOCENTI - STUDENTI

La Commissione Paritetica Docenti Studenti (CPDS) è un organo della Scuola di Scienze umane, sociali e del patrimonio culturale, la struttura che coordina tutti i corsi di laurea di area umanistica: le CPDS sono gli unici organi di Ateneo formati da studentesse/studenti e docenti in numero uguale e si occupano di migliorare la qualità della didattica.

COSA FA LA COMMISSIONE PARITETICA: Fa «da cerniera» tra i corsi di laurea, la Scuola e l'Ateneo; verificano che i corsi di laurea, per migliorare il proprio funzionamento, coinvolgano studentesse e studenti, valorizzando le opinioni di tutte e di tutti; organizzano momenti di discussione su temi importanti per la vita dei corsi di studi.

QUALI SONO GLI OBIETTIVI DELLA COMMISSIONE PARITETICA: In particolare, la sua missione è prendere in carico le segnalazioni degli studenti e dei loro rappresentanti in modo condiviso incoraggiare il dialogo tra studenti e docenti; promuovere la partecipazione di tutte le componenti coinvolte nella vita universitaria.

CONTATTARE LA COMMISSIONE PARITETICA: per esporre problemi, difficoltà, ma anche per dare suggerimento o segnalare aspetti positivi che ti sembra utile far conoscere. Nella Commissione ci sono un/una docente e un/una rappresentante per ogni dipartimento, puoi contattare le persone di riferimento per il dipartimento del tuo corso di laurea.



Avviso per
le matricole

MATRICOLE INFORMATE

SITI WEB DI
RIFERIMENTO



SERVIZI AGLI
STUDENTI



CONTATTI



SITI WEB DI RIFERIMENTO

MOODLE

- <https://ssu.elearning.unipd.it/>

SITO UNIPD

- <https://www.unipd.it/>

UNIWEB

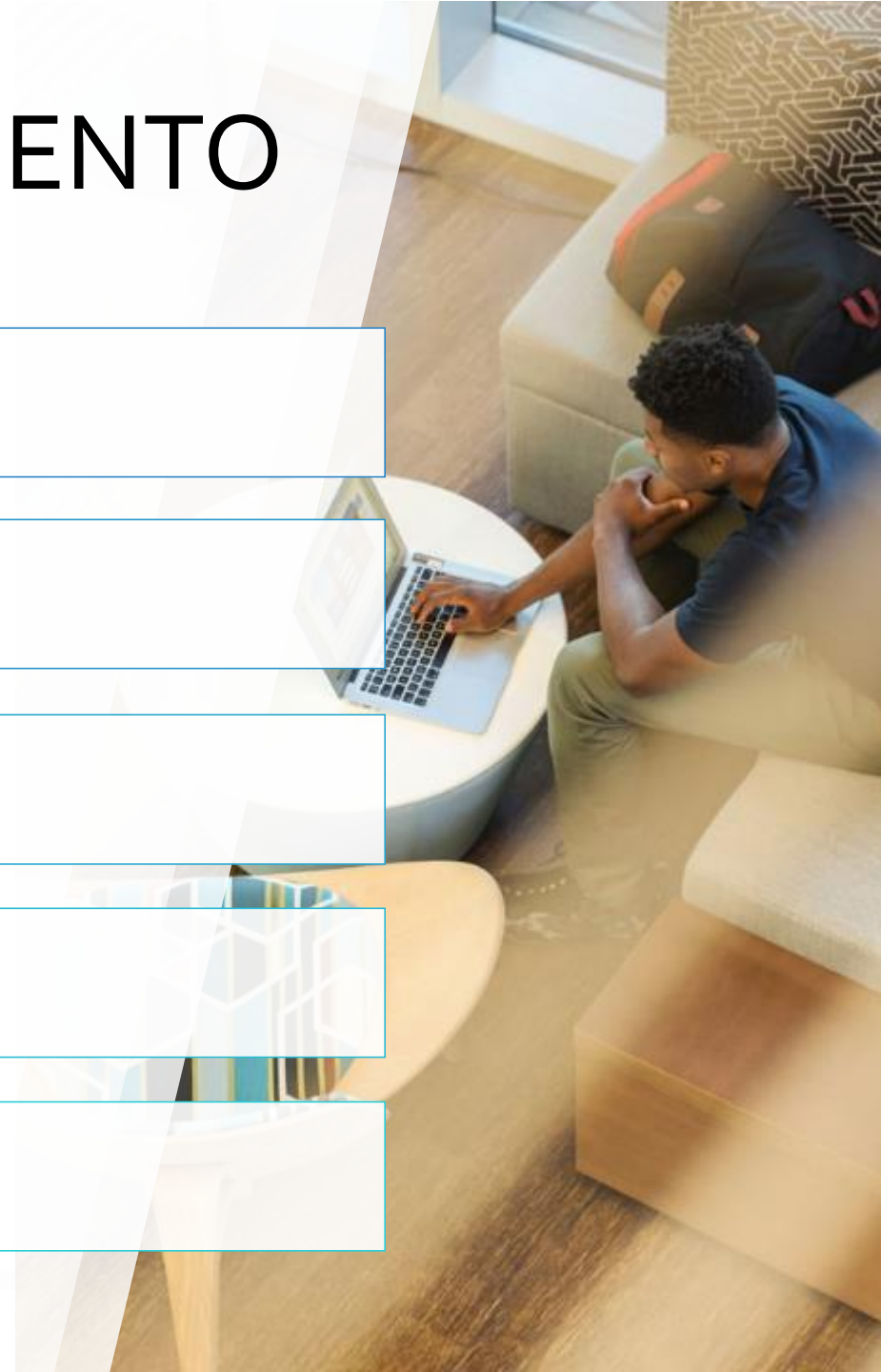
- <https://uniweb.unipd.it/>

WEBMAIL

- <https://www.unipd.it/webmail>

DIDATTICA.UNIPD

- <https://didattica.unipd.it/>



PIATTAFORMA MOODLE: <https://ssu.elearning.unipd.it/>

Cos'è?

La piattaforma Moodle della Scuola di Scienze Umane è il portale nel quale puoi trovare le informazioni sulla didattica specifiche per il tuo corso di studi

A cosa serve?

home page del corso di studi con la bacheca avvisi e news, il calendario didattico e l'orario delle lezioni, il calendario degli esami di profitto, le informazioni sul piano di studi e le indicazioni per la sua compilazione, il regolamento didattico, informazioni relative all'idoneità linguistica, le indicazioni sul tirocinio curricolare e sulla prova finale di laurea,...

l'accesso ai corsi online dei singoli insegnamenti

i contatti dei servizi di segreteria didattica, dell'ufficio tecnico-informatico della sede, della biblioteca di Rovigo,...

SITO DI ATENEIO UNIPD: <https://www.unipd.it/>

Cos'è?

È il sito ufficiale
dell'Università degli Studi di
Padova

A cosa serve?

Nel sito puoi trovare tutte le informazioni che riguardano la vita universitaria: il **calendario accademico**, le informazioni sui vari corsi di studio, gli **avvisi di ammissione ai corsi**, le tasse universitarie e i **benefici economici**, le **borse di studio**, le opportunità formative offerte dall'università, i servizi di segreteria e di gestione della carriera universitaria, ...

UNIWEB: <https://uniweb.unipd.it/>

Cos'è?

È il sistema informativo che consente, a chi è iscritto, di accedere alle informazioni relative al proprio percorso di studi e gestire direttamente la propria **carriera universitaria**

A cosa serve?

Su UNIWEB posso verificare i miei dati personali, posso compilare il piano di studi, posso iscrivermi alle **liste degli esami**, controllare gli **esiti** delle prove, rifiutare il voto, **controllare il mio libretto** e la **media ponderata degli esami**, controllare il **pagamento delle tasse universitarie**, presentare domanda di agevolazione fiscale, presentare domanda di laurea,...

WEBMAIL: <https://www.unipd.it/webmail>

Cos'è?

è l'indirizzo di posta elettronica
istituzionale personale.

Lo studente presenta dominio
@studenti.unipd.it

A cosa serve?

L'indirizzo di posta elettronica istituzionale permette allo studente di **mettersi in contatto con docenti e con i servizi d'ateneo**. I docenti e i servizi stessi utilizzano la mail istituzionale per mettersi in contatto con lo studente. Username e password della posta elettronica di Ateneo sono le stesse usate per accedere a Uniweb.

DIDATTICA UNIPD: <https://didattica.unipd.it/>

Cos'è?

È il portale in cui sono presentate le informazioni relative a tutti gli insegnamenti nei Corsi di Studio dell'Ateneo di Padova.

A cosa serve?

Selezionando il proprio anno di immatricolazione e il corso di studi frequentato, si possono trovare tutti gli insegnamenti previsti da piano di studi e per ciascun insegnamento vengono descritte le **finalità formative**, il nome del **docente titolare**, i **programmi** e i **contenuti d'esame**, nonché le sue **modalità** (orale, scritto, ...)



APP ORARI UNIPD

OrariUniPD è l'applicazione dell'Università di Padova che permette agli studenti e alle studentesse di visualizzare e gestire l'orario delle lezioni e degli appelli d'esame.

È possibile creare in maniera veloce e intuitiva un profilo personalizzato che include solo gli orari degli insegnamenti di interesse.

Alcune delle principali funzionalità dell'app:

- consultazione dell'orario lezioni e dell'orario esami,
- visualizzazione dell'occupazione delle aule e spazi studio,
- registrazione della propria presenza a lezione,
- occupazione del posto in aula studio,
- ricezione notifiche in tempo reale.



SERVIZI AL «CUBO»



SERVIZI DI SEGRETERIA

LAURA COMINATO

SILEA MASIERO



**UFFICIO TECNICO
INFORMATICO**

RAFFAELE LUSIANI

MIRKO MASIN



SERVIZIO BIBLIOTECARIO

PAOLO FRATORTI



MENSA

RISTORANTE «DA MINO»



**SERVIZIO TUTORATO E
TIROCINIO**

GIULIA CRIVELLARI

CONTATTI

SEGRETERIA



Silea Masiero - Tel. 0425/398502
Laura Cominato - Tel. 0425/398503
segreteriaportaadige@cur-rovigo.it

TUTOR DEL CORSO DI STUDI



Giulia Crivellari – giulia.crivellari@unipd.it

UFFICIO RETE E SERVIZI INFORMATICI



Raffale Lusiani - Tel. 0425/398505
Mirko Masin - Tel. 0425/398506
ufficiotecnicoarpa@cur-rovigo.it

BIBLIOTECA V.LE PORTA ADIGE



Paolo Fratorti Tel. 0425/398535
bibliotecaportaadige@cur-rovigo.it