



# LA PITTURA VASCOLARE

Scuola secondaria di primo grado

# COMPETENZE



# FATTUALI

## F1g

- Ricordare l'arco cronologico in cui si inserisce la storia della Grecia antica
- Elencare le fasi principali in cui si snoda la storia della Grecia antica
- Ricordare le aree geografiche di riferimento per la storia della Grecia antica
- Nominare le fasi in cui convenzionalmente è suddivisa la storia dell'arte della Grecia antica
- Ricordare l'importanza della pittura vascolare greca come unica (o quasi) testimonianza della pittura greca antica

# F1p

- Ricordare le principali forme di vasi greci e i loro nomi (lessico specifico)
- Ricordare le principali funzioni dei vasi greci all'interno della vita quotidiana o delle situazioni conviviali della società della Grecia antica
- Elencare gli stili in cui convenzionalmente è suddivisa la produzione di pittura vascolare greca
- Ricordare le principali tecniche di pittura vascolare: i loro nomi, i colori e gli strumenti più utilizzati
- Nominare il caso di studio
- Ricordare soggetto raffigurato nel caso di studio
- Ricordare la datazione e la collocazione del caso di studio
- Ricordare la tecnica utilizzata nel caso di studio
- Ricordare le dimensioni del caso di studio



## F2

- Nominare tipologia di vaso
- Ricordare il nome dell'autore se noto
- Ricordare la datazione (approssimativa)
- Ricordare la funzione o la destinazione del vaso
- Ricordare i materiali e la tecnica di esecuzione
- Osservare il soggetto della raffigurazione (nominando ogni personaggio o elemento) e osservare se si tratta di un'opera figurativa o astratta
- Osservare la natura della struttura compositiva (linee compositive)
- Osservare la realizzazione della profondità, in relazione alla disposizione delle figure e della prospettiva
- Osservare la natura dell'illuminazione e del chiaroscuro e la modalità di stesura del colore
- Osservare il ruolo e la natura della linea

# CONCETTUALI

- Spiegare la differenza tra le varie tipologie di raffigurazioni all'interno della pittura vascolare greca
- Spiegare la differenza di effetto compositivo tra le raffigurazioni prodotte con le diverse tecniche pittoriche
- Descrivere a parole proprie l'innovatività delle tecniche utilizzate all'interno della produzione vascolare greca
- Spiegare a parole proprie l'importanza della pittura vascolare all'interno della produzione artistica dell'antica Grecia

# PROCEDURALI

- Realizzare con impegno e rispetto il laboratorio proposto dal docente

# METACOGNITIVE

- Alzare la mano per chiedere la parola,
- Rispettare gli adulti e i compagni (non ci si alza dal posto senza chiedere il permesso, non si chiacchiera mentre si lavora, il cellulare si tiene spento a meno che non serva per attività proposte dal docente)
- Rivolgersi con educazione agli adulti e ai compagni, usando parole di cortesia
- Riconoscere e rispettare spazi e materiali comuni
- Rispettare le consegne (compiti da fare, materiali da portare)
- Ascoltare i compagni che chiedono aiuto
- Collaborare in modo costruttivo alla riuscita delle attività
- Impegnarsi personalmente a migliorare il proprio lavoro



# LEZIONE





# LA PITTURA VASCOLARE

## ...UNA NOTA LESSICALE...

**VASCOLARE:** che riguarda i vasi, cioè la fabbricazione e la decorazione dei vasi di terracotta o di ceramica; quasi esclusivamente riferito ai vasi antichi





# AFFRONTEREMO INSIEME...

## **I. Spiegazione argomento** (1 ora)

1. Contesto (10 minuti)
  2. Nascita (5 minuti)
  3. Forme (10 minuti)
  4. Stili (10 minuti)
  5. Opera: il cratere di Eufonio (15 minuti)
  6. Sintesi
- Eventuali domande (10 minuti)

## **II. Laboratorio** (1 ora)

1. Creazione plastica
2. Graffito con tempere o con pastelli a cera





# I. CONTESTO

- La pittura vascolare rientra nella produzione artistica dell'antica Grecia
- È quindi necessario conoscere gli aspetti principali della sua storia e della sua storia dell'arte



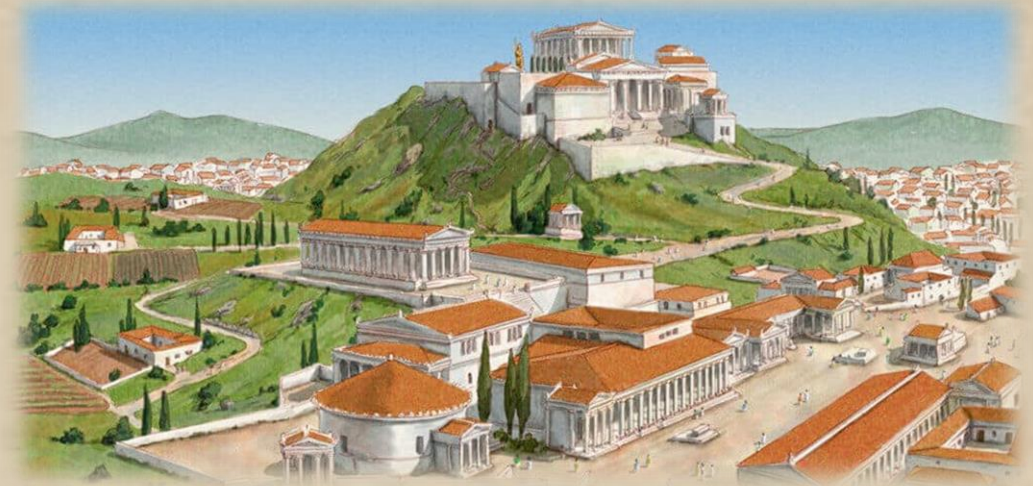
## *L'area geografica*

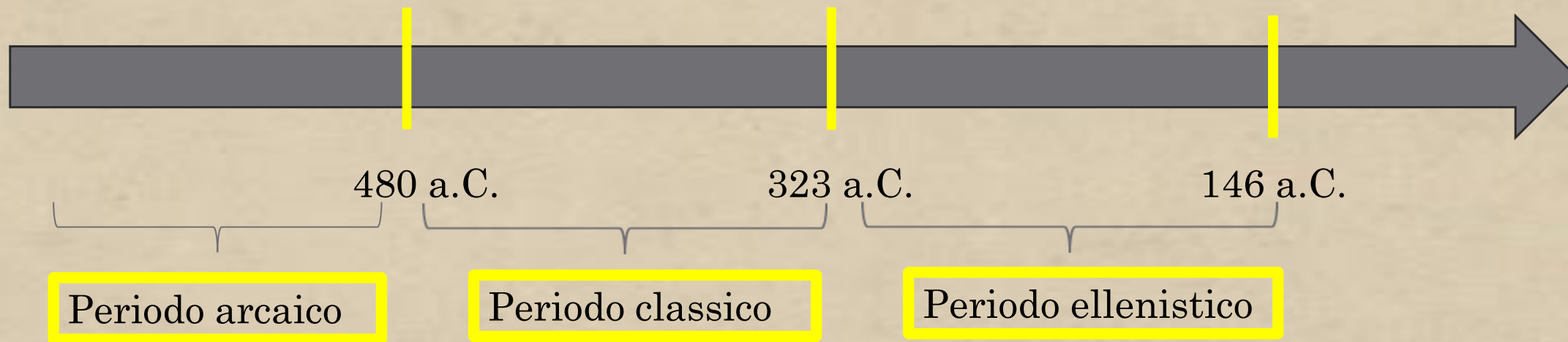




# *La storia dell'Antica Grecia*

- È un periodo non definito da date certe
- Si può collocare tra
  - anno 1000 a.C.
  - conquista della Grecia da parte di Roma
- Si può suddividere in tre periodi:
  1. periodo ARCAICO (dalle origini al 480 a.C.)
  2. Periodo CLASSICO (dal 480 al 323 a.C.)
  3. Periodo ELLENISTICO (dal 323 al 146 a.C.)







## **1) Periodo arcaico**

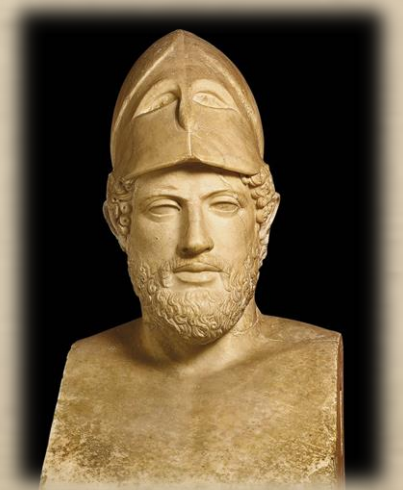
- dal II millennio alcune popolazioni si stanziavano sul territorio greco: in particolare gli Ioni, gli Eoli, gli Achei e i Dori
- si organizzano in CITTÀ-STATO che si consolidano nel tempo e si espandono nel Mediterraneo

## **2) Periodo classico**

- si succedono varie forme di governo: tirannide, oligarchia e infine democrazia
- il V secolo è considerato l'«Età d'oro», corrispondente al governo di Pericle

## **3) Periodo ellenistico e decadenza**

- apertura della Grecia verso l'Oriente
- conquiste di Alessandro Magno
- decadenza e conquista da parte di Roma



# *La storia dell'arte dell'Antica Grecia*

- Suddivisione convenzionale in quattro periodi, che rispecchiano in gran parte la suddivisione storica:
  - Periodo GEOMETRICO (XII-VIII sec.a.C.)
  - Periodo ARCAICO (VI sec. a.C. – 480 a.C.)
  - Periodo CLASSICO (480 a.C. – 323 a.C.)
  - Periodo ELLENISTICO (323 a.C. – 31 a.C.)



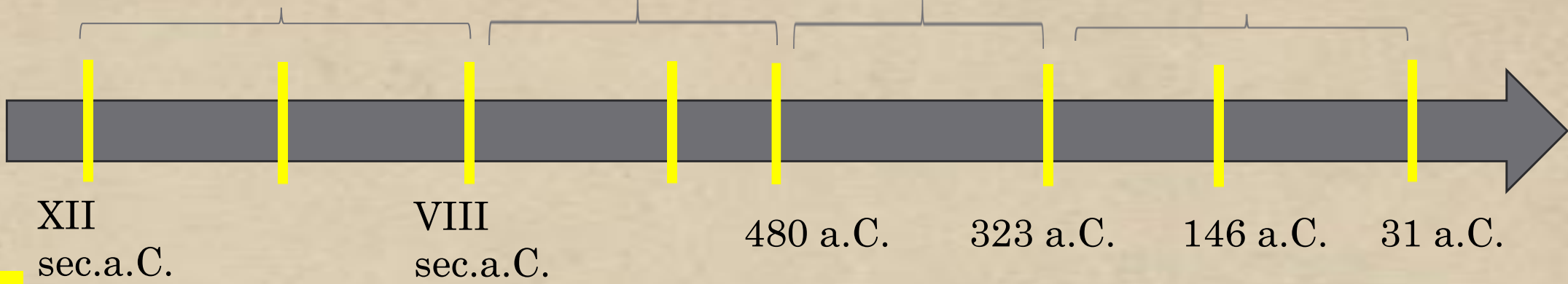
*Suddivisione  
storico-artistica*

Periodo  
geometrico

Periodo  
arcaico

Periodo  
classico

Periodo  
ellenistico



*Suddivisione  
storica*

Periodo arcaico

Periodo classico

Periodo ellenistico



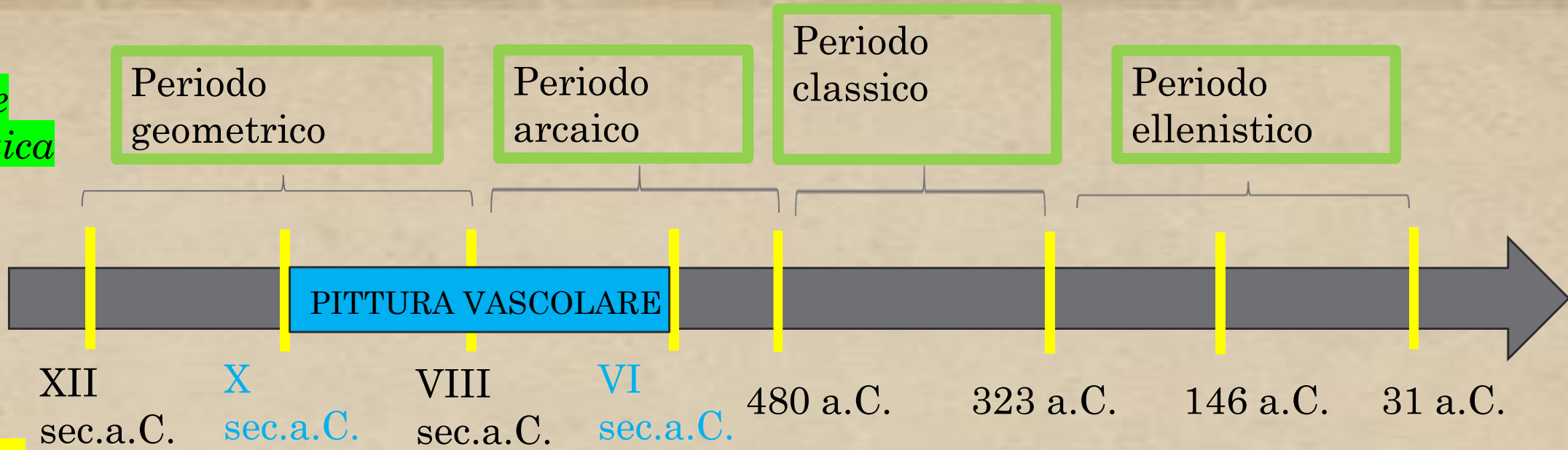
## II. NASCITA

- La pittura vascolare si inserisce principalmente in un arco temporale compreso tra:
  - X sec. a.C.
  - VI sec. a.C.





*Suddivisione  
storico-artistica*



*Suddivisione  
storica*



- Tutte le opere pittoriche dell'antica Grecia sono andate perdute
- La pittura vascolare è l'unica testimonianza della produzione pittorica greca che possiamo osservare e studiare ancora oggi



FONDAMENTALE IMPORTANZA

# III. FORME E FUNZIONI

- Le forme e le dimensioni dei vasi variano a seconda della loro funzione
- Le principali forme dei vasi greci sono tre:



**ANFORA:**  
grandi  
dimensioni



**CRATERE:**  
per mescolare  
acqua e vino



**KYLIX:**  
coppa per bere

- Forme diverse spesso comportano funzioni diverse
- Le funzioni principali dei vasi greci erano due:
  1. Contenere liquidi, in circostanze domestiche o conviviali
  2. segnalare il luogo di una sepoltura

...UNA NOTA LESSICALE...

**Convivio:** convito, banchetto; una pratica frequente nell'antichità (sia Grecia sia Roma), per intrattenersi dopo il banchetto, bevendo vino, giocando, discutendo, recitando poesie.



# IV. STILI

- I principali stili di pittura vascolare sono tre:

1. *Geometrico*

2. *A figure nere*

3. *A figure rosse*

## 1) STILE GEOMETRICO

- X – VII sec.a.C.
- Prevalgono figure geometriche, astratte
- Figure umane o animali sono rare e molto stilizzate



*Provate a scrivere due brevi definizioni:  
una di «astratto» e una di «figurativo»*



### ...UNA NOTA LESSICALE...

**Astratto:** che non ha contatto diretto con la realtà o col mondo sensibile; in arte, figure che non imitano forme reali e naturali, bensì sono figure fantastiche o geometriche

**Figurativo:** il contrario di astratto, in arte è un'immagine che rappresenta la realtà nei suoi aspetti concreti, con la forma che gli oggetti hanno in natura

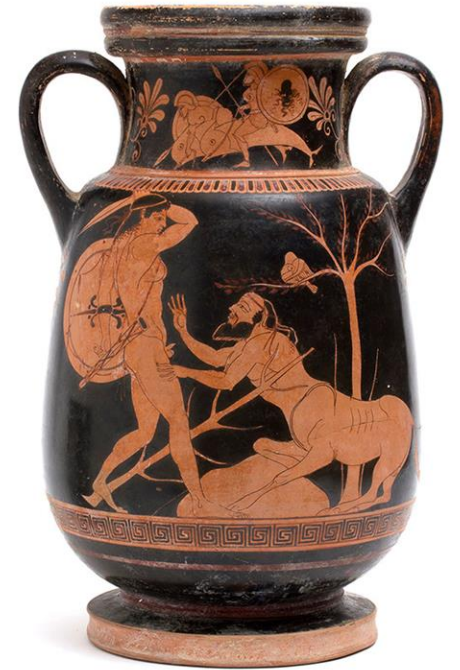
## 2) A FIGURE NERE

- VII sec.a.C.
- prevalgono immagini figurative
- figure rese con vernice nera stesa con pennello
- dettagli resi con punta che incide la vernice e con pennellate bianche



### 3) A FIGURE ROSSE

- VI sec.a.C.
- prevalgono immagini figurative
- contorni delle figure disegnati sull'argilla
- superficie del vaso interamente dipinta con vernice nera, risparmiando le figure d'interesse
- dettagli resi con sottili linee di vernice nera
- tecnica più evoluta e efficace nella resa dei dettagli e di figure naturalistiche



...UNA NOTA LESSICALE...

naturalistico: che imita la natura e le forme della realtà



# V. IL CRATERE DI EUFRONIO





- Cratere
- Vasaio: Euxitheos
- Ceramografo: Eufronio
- 510 a.C.
- Ceramica dipinta
- Dimensioni:

Altezza: 45,7 cm

Diametro: 55,1 cm

...UNA NOTA LESSICALE...

**Ceramografo:** colui che dipinge e firma i vasi, spesso non coincidente con colui che crea il vaso vero e proprio







- Figurativa o astratta?
- Qual è il soggetto?







Osservate il livello di dettaglio dell'immagine...  
Quali figure o elementi identificate?



- Composizione figurativa
- Soggetto: morte di Sarpedonte





- Riuscite a individuare le linee compositive della raffigurazione?

...UNA NOTA LESSICALE...

**Linee compositive:** linee che, sottolineando le principali direzioni degli elementi che compongono la raffigurazione, individuano il punto di fuga (ovvero il punto in cui lo sguardo converge)







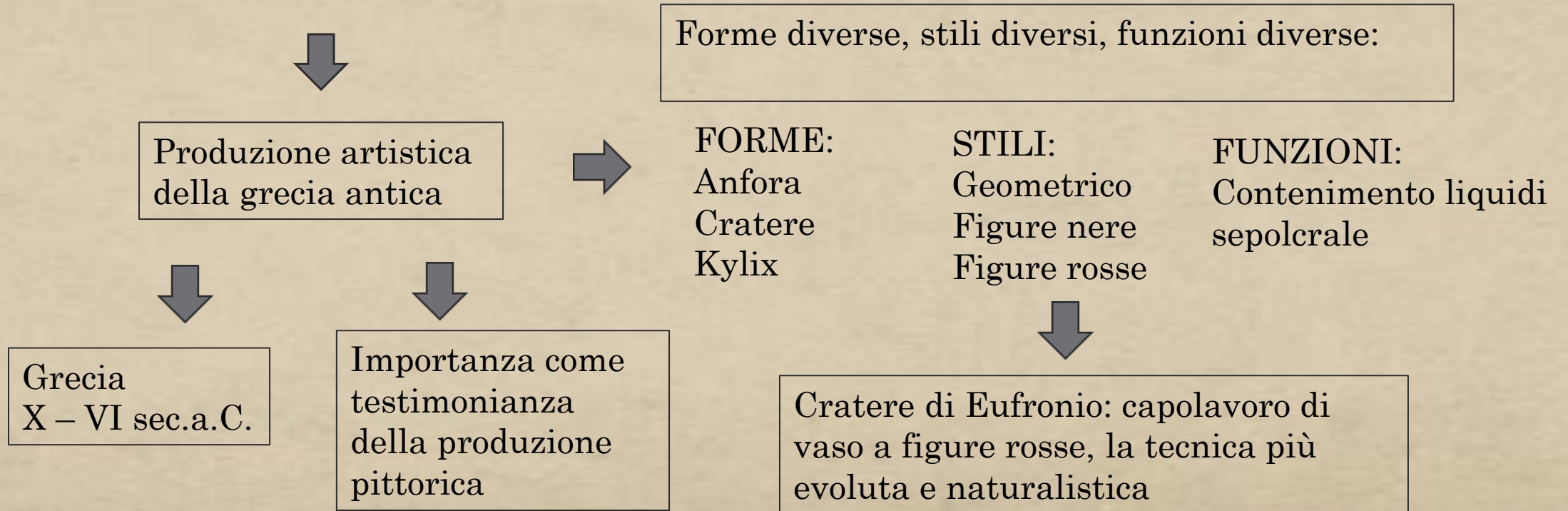


- Composizione equilibrata e statica
- Bidimensionale
- Fondo monocromo
- Illuminazione omogenea
- Assenza di chiaroscuro
- Linea nera e molto marcata
- Colore steso con campiture piatte



# VI. SINTESI

## PITTURA VASCOLARE





*Ci sono dubbi, domande, curiosità o interventi su quanto spiegato?*

Suggerimento: per affrontare lo studio a casa in autonomia, è utile conoscere il proprio stile di apprendimento (test VARK)



**STUDENTE STRATEGICO**

# LABORATORIO



# I. PLASTICO DI DAS

- Manipolare porzione di das color terracotta, creando la forma più gradita
- Lasciare asciugare il das
- Pitturare il das con pennello intinto in tempera nera, creando raffigurazioni astratte o figurative





## II. GRAFFITO SU TEMPERA



- Dipingere cartoncino rosso interamente con tempera nera
- Incidere la tempera con stuzzicadenti, creando immagini figurative o astratte (è possibile trarre ispirazioni dalle riproduzioni dei vasi greci proiettati alla lavagna)

# III. GRAFFITO SU PASTELLO A CERA

- Colorare cartoncino rosso interamente con pastello a cera nero
- Incidere la superficie colorata con stuzzicadenti, creando immagini figurative o astratte (è possibile trarre ispirazioni dalle riproduzioni dei vasi greci proiettati alla lavagna)
- Il cartoncino può essere liscio o ruvido a seconda dell'effetto che si vuole ottenere

