

TOSCANA: SAN GIMIGNANO – SIENA - POGGIBONSI

17/19 APRILE 2026 Viaggio Studio per il Corso di Laurea
Progettazione e Gestione del Turismo Culturale

Itinerario Turistico Culturale con Accompagnatore

EURO 360.00*

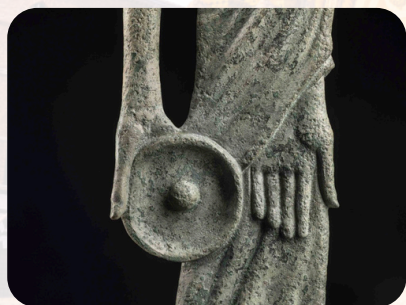
*Quota per persona in camera multipla. Tassa di soggiorno da pagare in Hotel.

La partecipazione al viaggio, unitamente alla preparazione di un argomento da esporre in pullman o in alternativa alla relazione finale consentirà il riconoscimento di 3 CFU.

La quota comprende:

- Viaggio in pullman GT da Padova
- Nr.2 notti in mezza pensione, colaz e cena Hotel 3 stelle, camere multiple.
- Nr.1 pranzo in ristorante a Siena
- Biglietti di ingresso dove previsti.

17.04.25 Padova ore 07:15
incontro Piazzale Mazzini e
partenza per San Gimignano.
Pranzo libero in Autogrill.



17.04.25 San Gimignano

Ore 14:00 Visita del complesso di Santa Chiara e della galleria d'Arte Moderna.
Ore 20:00 arrivo in Hotel e check-in. Cena in ristorante e pernottamento.



18.04.25 Siena

Ore 08:30 dopo la prima colazione partenza per Siena, visita del Duomo e della Libreria Piccolomini. Pranzo in ristorante 14:30. Visita dell'Ospedale della Scala e ad un Museo di contrada. Rientro in Hotel, cena in ristorante e pernottamento.



19.04.25 Poggibonsi

Ore 08:30 dopo la prima colazione check-out Hotel. Poggibonsi: visita dell'Archeodromo. Partenza ore 13:00 per Padova. Pranzo libero in Autogrill. Arrivo previsto entro le ore 19:30.

Agenzia viaggi Padoviaggiando

Via Cesare Battisti, 10 Padova 35121

Agli interessati verrà inviato un modulo di iscrizione da compilare inserendo i dati anagrafici, intolleranze alimentari ecc. Il saldo dovrà essere corrisposto contestualmente all'atto dell'iscrizione con bonifico bancario o in contanti/bancomat direttamente in agenzia. Il modulo compilato unitamente alla ricevuta del bonifico dovranno pervenirci via mail. Per informazioni e prenotazioni contattare Gianfranco al **3356147681- 0498774695** info@padoviaggiando.com

www.padoviaggiando.it