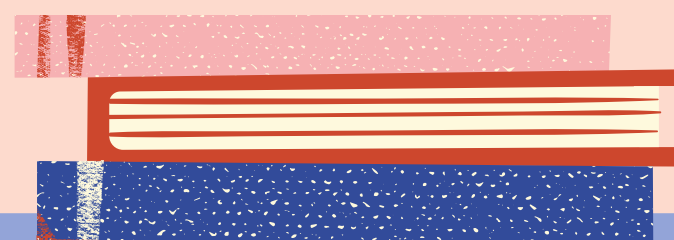
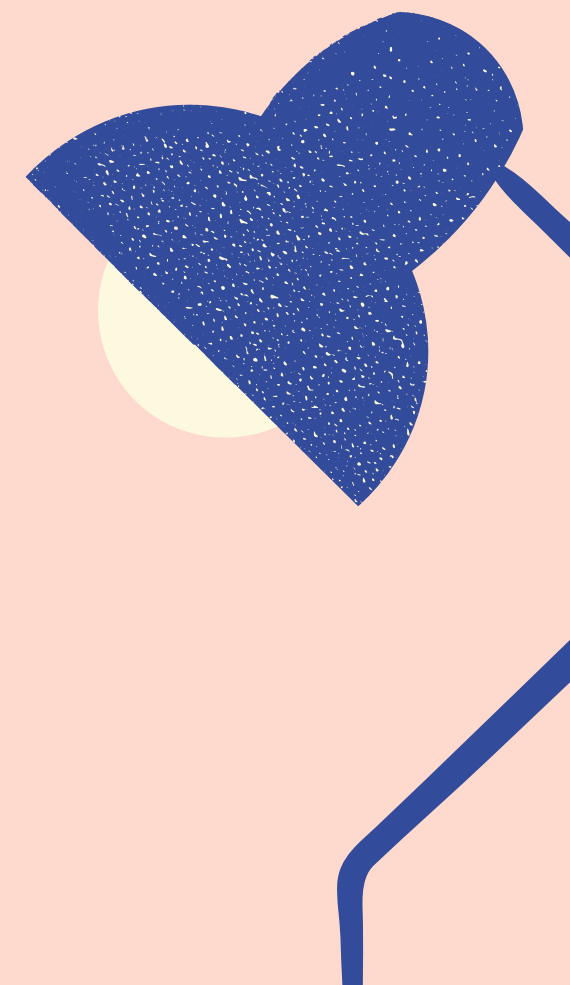
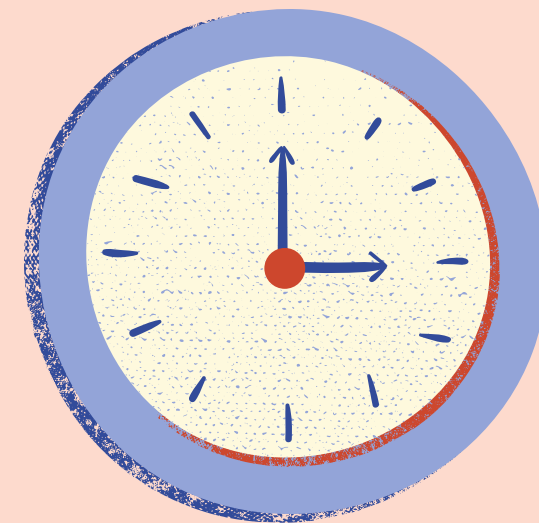


Orientamento al tirocinio 2025

**CORSO DI LAUREA IN SCIENZE DELL'EDUCAZIONE E DELLA
FORMAZIONE**

Ricordatevi di
firmare il registro
presenze!



Programma:

Prof.ssa Natascia Bobbo

- Introduzione al tirocinio
- Gli ambiti di tirocinio
- L'ente e il tutor aziendale

Dott.ssa Marta Rossi - dott.ssa Giovannina Donadel

- L'iter amministrativo di attivazione del tirocinio
- Il servizio di support all'iter amministrativo
- Il nuovo servizio di accompagnamento al tirocinio:
dott.sse Martina Zanchin e Giulia Elardo



Il tirocinio
nel percorso
LE7











Perché un tirocinio nel percorso di studi?

- ① Il tirocinio offre una FORMAZIONE COMPLEMENTARE a quella degli insegnamenti
 - ② È un'occasione importante di CRESCITA PERSONALE E PROFESSIONALE
 - ③ Mette in contatto sapere accademico e realtà professionale, attivando un circolo virtuoso tra TEORIA E PRATICA
 - ④ Permette l'incontro con il MONDO DEL LAVORO
- 



Il tirocinio sviluppa la consapevolezza sulla professione

Per attivare il tirocinio sarete spinti a riflettere sulla vostra scelta lavorativa futura, valutando in quale contesto professionale vivere l'esperienza ed elaborando un progetto che definisca i vostri obiettivi e le vostre motivazioni.




*Il tirocinio va
pianificato...*



Non si può iniziare l'iter prima
di aver registrato 89 CFU

Può essere attivato nel periodo dei corsi
oppure in sessione d'esame, nel secondo
semestre del II° anno oppure nel III° anno,
dopo aver dato gli esami

La durata media, fra attivazione e svolgimento, è di circa
quattro mesi e mezzo: può essere concentrato in un breve
periodo o diluito in un tempo più lungo, in base all'orario

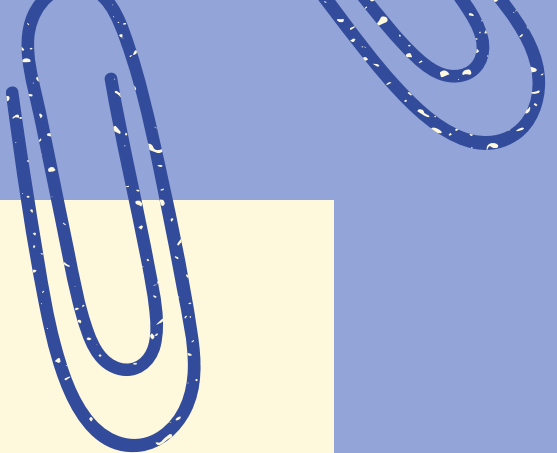


...e siete voi a decidere!



Il tutor
docente






*Il tutor docente offre supervisione
pedagogica per il tirocinio...*

Supporta e
stimola la
riflessione del
tirocinante

Aiuta il tirocinante
a mettere in
evidenza gli
aspetti rilevanti
dal punto di vista
educativo

Aiuta il
tirocinante a
riconoscere le
criticità e a
elaborare
strategie



...oltre a valutare l'esperienza.

Aree di impegno per il tirocinio

- Minori

(dopo scuola, scuola, centri estivi, ass. sportive, ludoteche, fattorie didattiche)

- Minori in situazioni di vulnerabilità

(centri diurni e comunità per minori con disabilità o disagio sociale, DSA e BES)

- Adulti

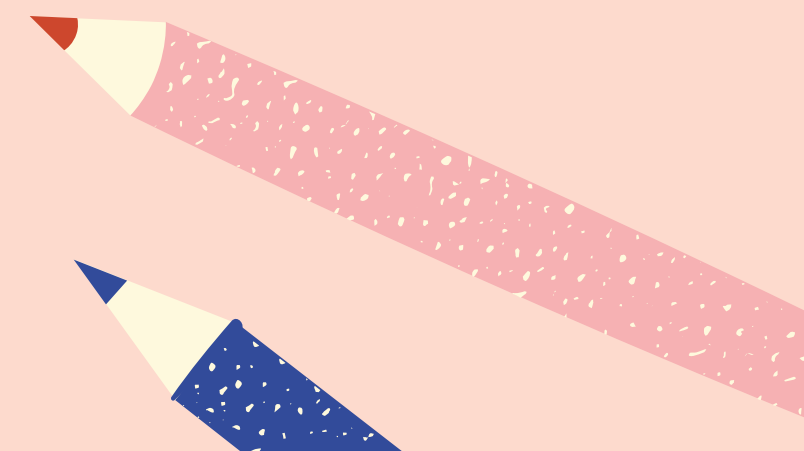
(centri per l'impiego, aziende, formazione professionale)

- Adulti in situazioni di vulnerabilità

(centri diurni e comunità per adulti con disabilità fisica e psichica, riqualificazione sociale e professionale, comunità mamma-bambino)

- Anziani

(RSA, centri diurni)





L'iter di
tirocinio

The image shows a yellow notepad page with a pink sticky note in the top right corner. The sticky note contains a checklist with three items, each marked with a red checkmark and followed by two horizontal lines. The text 'L'iter di tirocinio' is written in a cursive font and is circled in pink. Below the text are two horizontal blue lines. The background is a solid blue color with several paper clips and pens scattered around the notepad.

Prima del tirocinio

- individua l'ambito in cui vuoi realizzare il tuo tirocinio
- iscriviti e partecipa al primo incontro obbligatorio di orientamento con i Tutor di laboratorio (TL).
- contatta l'ente per presentarti e per formulare con loro alcune ipotesi di attività che potresti realizzare durante il tuo tirocinio, così da iniziare a organizzare la tua esperienza
- a questo punto puoi individuare il docente tutor di tirocinio, chiedere un appuntamento per presentargli l'esperienza che intendi realizzare. Se lui accetta di seguirti, potrai iscriverti al suo gruppo su Moodle
- se hai un docente tutor di tirocinio, puoi stendere il tuo Progetto Personale (seguendo il format che troverai in Moodle) e caricarlo nella piattaforma.
- stendi ora il Progetto Formativo secondo le indicazioni alla pagina Moodle





Alcuni consigli per la scelta del tutor docente di tirocinio

1.

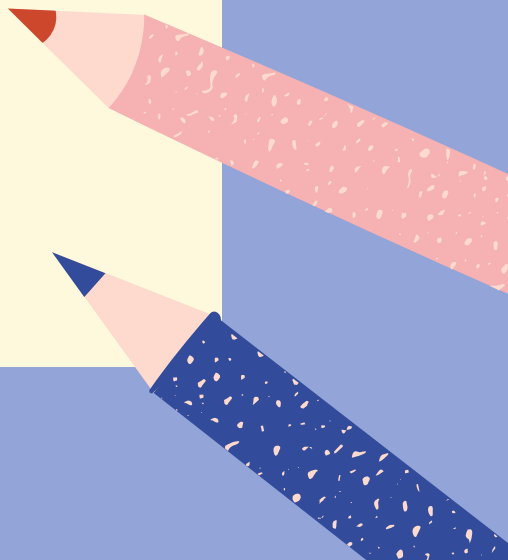
Concentrati sull'insegnamento e non sul docente: i docenti responsabili di un insegnamento possono cambiare

2.

Individua più di una possibilità di scelta: i posti si esauriscono in fretta

3.

Evita il cambio docente: se non riesci a scegliere il docente che vuoi e ne individui un altro, verifica con lui gli interessi di ricerca

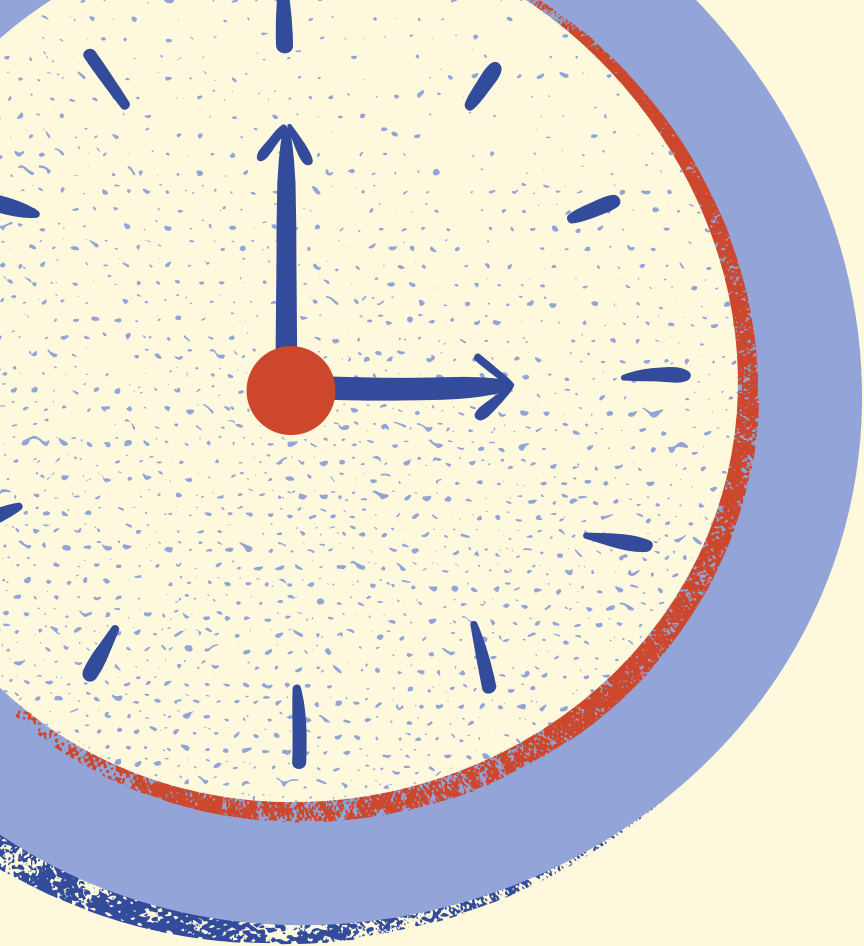


La documentazione è composta da:

Progetto
Formativo (PF),
che deve essere
compilato sul
portale UniPd
Careers

Progetto
Personale (PP), da
stendere secondo
le indicazioni delle
Tutor di laboratorio

*I documenti vanno consegnati 15gg lavorativi
prima di iniziare il tirocinio!*



Si inizia!

Una volta compiute le necessarie verifiche e ottenute le autorizzazioni necessarie, la documentazione è approvata e il tirocinio può essere avviato alla data indicata nel progetto.








Raccomandiamo precisione nella compilazione e attenzione a quanto dichiarato nel progetto: il mancato rispetto di uno dei punti sopra indicati comporta il rischio di annullamento del progetto!

Durante il tirocinio:

- tieni compilato il diario di bordo online (spazio Moodle) settimanalmente;
- se lo ritieni necessario o utile confrontati con il tuo tutor docente o con gli altri tutor.



Dopo il tirocinio.

-  Iscriviti e partecipa all'incontro di de-briefing finale;
 -  chiedi al tutor aziendale di compilare la scheda di valutazione e verifica la compilazione della tabella oraria
 -  compila la tua autovalutazione
 -  stendi la relazione finale di tirocinio, in base alle riflessioni emerse e alle indicazioni del tutor di laboratorio
 -  carica i documenti nello spazio moodle
 -  Spedisci alla dott.ssa Donadel la tabella oraria e la relazione finale
- 

L'ente e il tutor aziendale

- ☒ _____
- ☒ _____
- ☒ _____



Al momento di attivare il tirocinio, ogni studente sceglie in autonomia la struttura che lo ospiterà.

- utilizzando la "Vetrina stage" sul portale dell'Ufficio Career Service
- consultando la "Lista enti" messa a disposizione per gli studenti del Corso dall'Ufficio Career Service

Tipologia di Enti per tirocinio curricolo-ESL

Imprese, enti pubblici e associazioni del privato sociale che operano nell'ambito:

- della formazione professionale e dell'alternanza scuola-lavoro;
- dell'orientamento professionale;
- della selezione del personale;
- dell'inserimento e del ricollocamento lavorativo;
- della formazione continua dei lavoratori (corsi di aggiornamento professionale, di ri-qualificazione professionale).

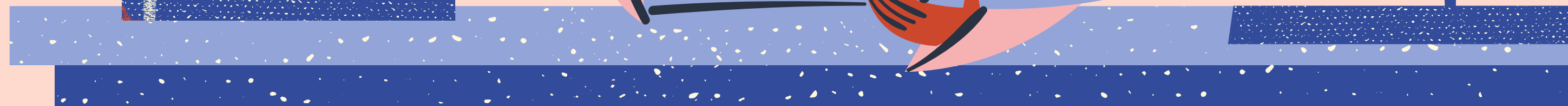
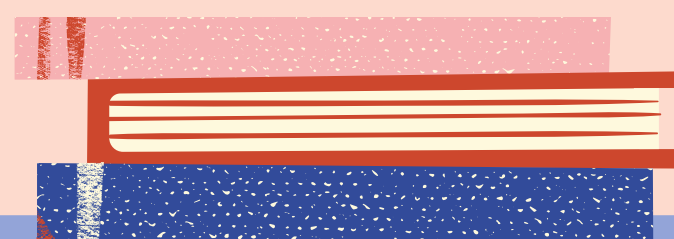
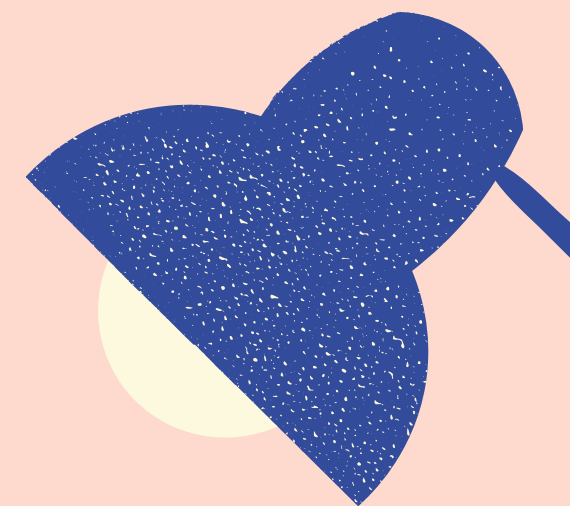
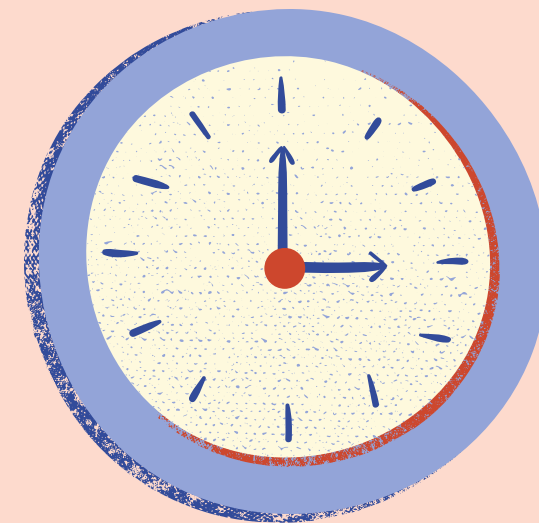


Tipologia di Enti per tirocinio curricolo LEO

- Servizi o attività di supporto scolastico (doposcuola);
- Centri/servizi di supporto ai processi di apprendimento e di consulenza educativa;
- Enti del privato sociale e istituzioni pubbliche che operano in progetti educativi mirati (quindi cooperative, associazioni, enti socio-educativi e ricreativo-culturali ma anche Comuni e biblioteche)
- Enti del privato sociale, del terzo settore, del territorio che richiedano capacità di consulenza, progettazione e valutazione educativa, realizzazione di interventi educativi specifici;
- Scuole, per attività di didattica extracurricolare;
- Servizi di orientamento scolastico



*L'ente deve essere
coerente con il
curricolo*



Alcune precisazioni per gli studenti SED

Non è possibile svolgere il tirocinio SED in asili nido: l'ambito è riservato al curriculum "Educazione della prima infanzia" a Rovigo

Se si decide di svolgere il tirocinio presso una scuola dell'infanzia o scuola primaria devono essere svolte attività extracurricolari

Il tutor aziendale deve essere **NECESSARIAMENTE** un educatore professionale con laurea nella classe L19 o titoli vecchio ordinamento equipollenti

Il tutor aziendale

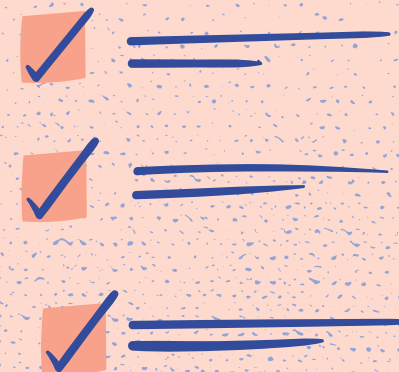
È la figura di riferimento all'interno dell'ente:

- individua le attività che il tirocinante potrà svolgere durante il tirocinio
- supervisiona queste attività, eventualmente affidandole a un collaboratore per aspetti specifici
- valuta l'esperienza di tirocinio



The background is a solid blue color. In the top left and top right corners, there are blue paper clips. In the bottom left and bottom right corners, there are pencils: one orange and one blue. The central text is written in a black, cursive script and is enclosed within a hand-drawn, irregular pink oval. Below the oval, there are two horizontal blue lines.

Il servizio
tutor di tirocinio



L'iter di tirocinio prevede:



INCONTRO INIZIALE

Si svolge con le TUTOR DI LABORATORIO che offrono attività di orientamento per la stesura del PROGETTO PERSONALE



INCONTRO IN ITINERE

Facoltativo, se ritieni utile o necessario confrontarti con le Tutor o con il docente di riferimento, oppure se le Tutor ritengono utile parlarti








INCONTRO FINALE

Si svolge con le TUTOR DI LABORATORIO per la rielaborazione dell'esperienza e le indicazioni per la RELAZIONE FINALE



Il tutor di tirocinio

-  Offre supporto durante l'iter di tirocinio nel suo complesso;
 -  Partecipa all'incontro di orientamento iniziale e illustra la procedura di attivazione e monitoraggio del tirocinio
 -  Partecipa all'incontro di orientamento finale e illustra la procedura di registrazione del tirocinio
 -  Coordina le attività in moodle
- 

MOTIVAZIONE

quanto è importante per
me questo tirocinio?
perché ho scelto questo
ambito?

CONTESTO

in quale struttura
svolgerò il tirocinio? a
quale utenza si rivolge?

OBIETTIVI FORMATIVI

che cosa mi propongo
di apprendere durante
il tirocinio?
(conoscenze, abilità
pratiche, capacità
comunicative e di
apprendere)

Il progetto personale

TEMPI

quanto tempo durerà il
tirocinio? Quante ore al
giorno sarò impegnato?

ATTIVITÀ


che cosa farò nell'ente?


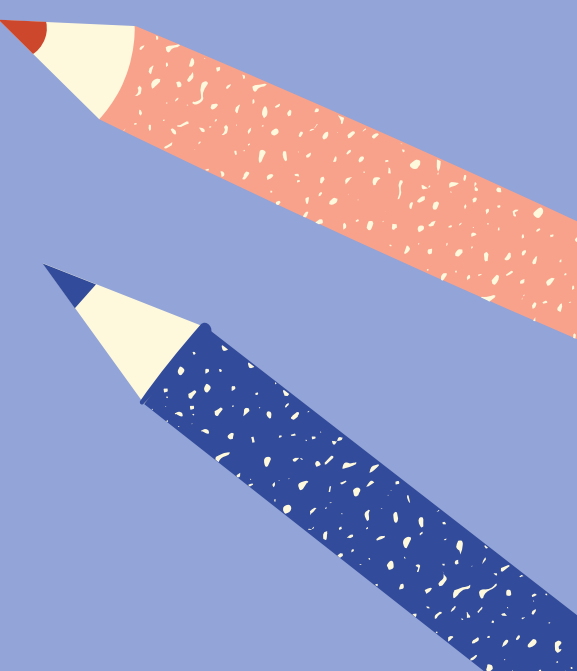
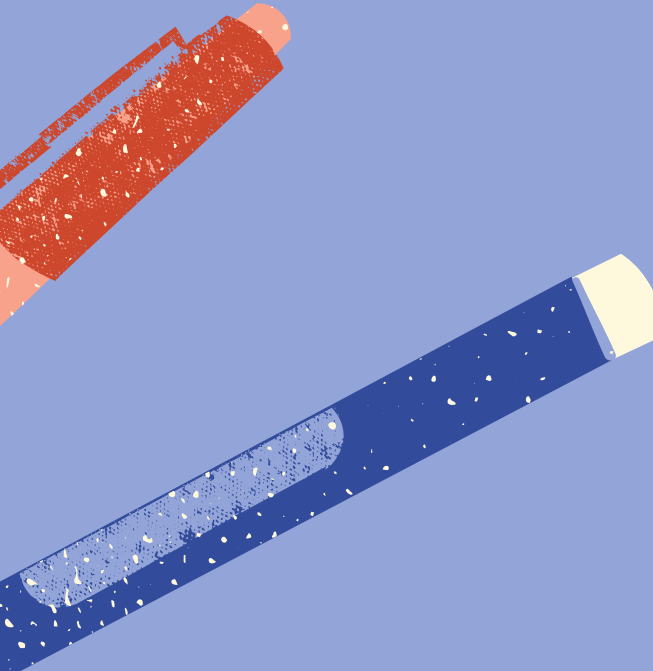
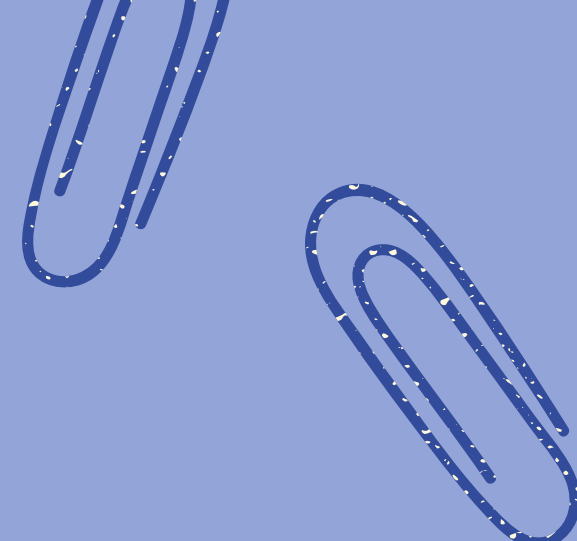
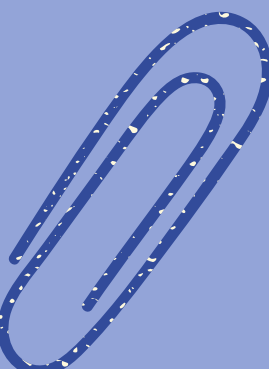


La relazione finale

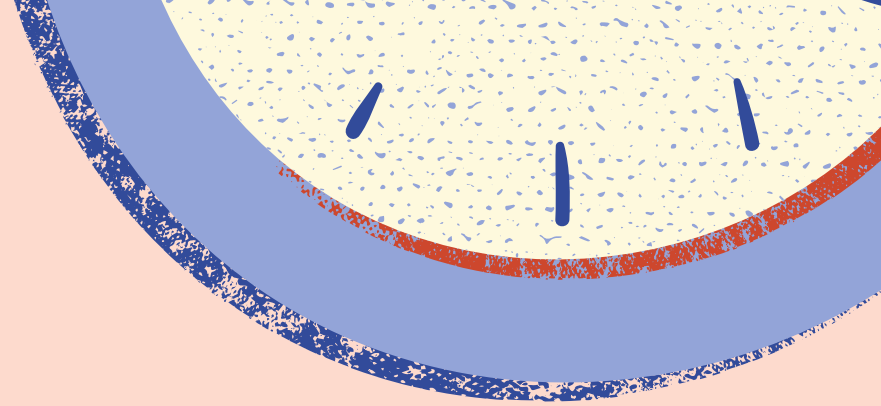
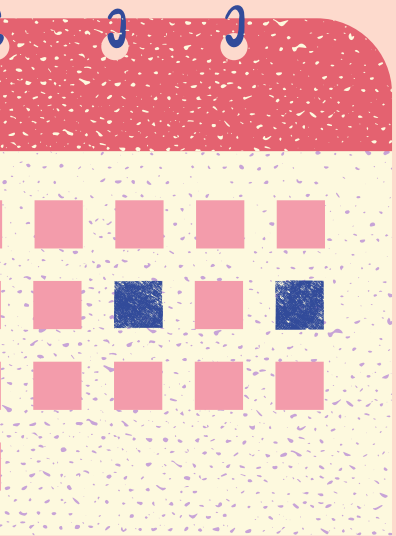
È una riflessione conclusiva sull'esperienza vissuta che ne mette in luce i risultati formativi e le conquiste personali.

Ti invita a riflettere sugli apprendimenti che hai conseguito e sulle attività che hanno favorito o ostacolato tali apprendimenti, anche alla luce degli obiettivi che ti eri posto e dell'esperienza che hai vissuto.





per informazioni:
tirocinio.cdl.seg@unipd.it



Grazie!

