



Il progetto di ricerca-azione e formazione INTEREURISLAND<sup>1</sup> viene proposto e realizzato per sviluppare i vincoli fra il mondo accademico e la comunità attraverso uno scambio e un dialogo alla pari, nell'ottica della Terza Missione dell'università.



Figura 1: Schema di riferimento per progetti di responsabilità sociale dell'università (Andrian, 2018)

<sup>1</sup>Progetto di ricerca sviluppato attraverso la collaborazione fra il Dipartimento di Scienze Umane DCH, Campus III, dell'Università dello Stato della Bahia – UNEB, Brasile e il Dipartimento FISPPA UNIPD. Attraverso tale progetto ci si prefigge di si propone di analizzare, sviluppare e diffondere strategie innovative di internazionalizzazione di proposte di responsabilità sociale dell'Università (social engagement - terza missione) attraverso esperienze di Service Learning Internazionale che prevedono la mobilità di studenti con percorsi misti di studio e tirocinio formativo.

Il giorno 11 giugno 2019, all'interno dell'insegnamento di *Pedagogia sperimentale – Modulo B* (docente Prof.ssa Valentina Grion), del Corso di Laurea in Scienze dell'Educazione e della Formazione FISPPA / UNIPD di Padova, attraverso un approccio metodologico di tipo interattivo, sono state presentate le esperienze di mobilità internazionale (che si realizzano attraverso il *Progetto BEA*<sup>2</sup> e il progetto di ricerca-azione e formazione INTEREUTISLAND) e si sono sviluppati i principali nuclei tematici della proposta pedagogica del Service Learning.

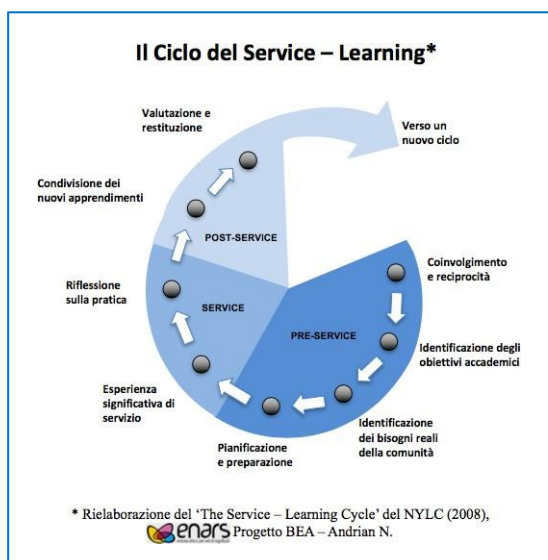


Figura 2: Ciclo del Service Learning proposto dal National Youth Leadership Council NYLC (2008)

Hanno partecipato al seminario gli studenti, iscritti al 1° anno del corso di studio in Scienze dell'Educazione e della Formazione, frequentanti l'insegnamento di interesse, la studentessa brasiliana Jamile Soares da Silva, del Corso di Laurea in Pedagogia del Dipartimento di Scienze Umane, Campus III, dell'Università dello Stato della Bahia, Brasile (in mobilità in Italia attraverso il progetto INTEREURISLAND) e 11 persone della Cooperativa sociale Porto Alegre<sup>3</sup> di Rovigo (fra operatori e migranti ospiti).



Figura 3: Un momento di interazione in piccoli gruppi

<sup>2</sup> Progetto sociale e di scambi interculturali promosso dall'Associazione EnARS, Padova, Ente tirocinante UNIPD. Info: [www.enars.it/joomla/it/progetti/progetto-bea](http://www.enars.it/joomla/it/progetti/progetto-bea)

<sup>3</sup> Cooperativa sociale a scopo plurimo che offre servizi socioeducativi e assistenziali a persone con svantaggio sociale (in particolare migranti e rifugiati), ente Partner del progetto INTEREUTISLAND. Info: [www.portoalegrerovigo.com](http://www.portoalegrerovigo.com)

